

Maître de l'ouvrage

Clivaz Entreprise Générale SA
Route de Saconnex-d'Arve 141
1228 Plan-les-Ouates

Entreprise générale

Clivaz Entreprise Générale SA
Route de Saconnex-d'Arve 141
1228 Plan-les-Ouates

Chef de projet:

Serge Arrigoni

Architectes

Clivaz Jean-Paul
Architecte dipl EPFL & EIG
Route de Saconnex-d'Arve 141
1228 Plan-les-Ouates

Collaborateurs:

David Meier - architecte dipl. EPFL
Gérard Fernandez

Ingénieurs civils

sbng SA
Rue Joseph-Girard 18
1227 Carouge

Bureaux techniques

Chauffage - Ventilation
Hirt ingénieurs & associés SA
Rue des Noirettes 34
1227 Carouge

Sanitaire:

Buclin Pierre SA
Chemin de la Vendée 22
1213 Petit-Lancy

Electricité:

EC SA
Route de Choulex 2
1253 Vandoeuvres

Géotechnique:

Géotechnique appliquée
Dériaz SA
Chemin des Vignes 9
1213 Petit-Lancy

Ingénieur acoustique:

Architecture et Acoustique SA
Ingénieurs en acoustique
Quai Ernest-Ansermet 40
1205 Genève

Architecte paysagiste:

Les Ateliers Lacroix, Architecture
du Paysage Sàrl
Chemin du Pré-Puits 15B
1246 Corsier

Géomètre

Haller Christian
Rue du Lièvre 4
1227 Les Acacias

Coordonnées

Route du Loëx 15
1213 Onex

Conception 2013 - 2014

Réalisation 2014 - 2015

**HISTORIQUE / SITUATION**

Une histoire de famille. Commune suburbaine de la rive gauche, Onex jouit d'un territoire varié où se côtoient des barres HLM, des villas, des bâtiments d'équipement public et des poches de verdure. Dans cet environnement hétéroclite, en face du collège des Marais, proche des Évaux (le plus grand parc urbain de Suisse) et à dix minutes de marche des rives du Rhône, se trouve une intéressante parcelle de 1'600m². Ouvert sur la route de Loëx, ce terrain supporte une maison réalisée dans les années 1950, ultime témoin du passé pavillonnaire de la zone. Dans un périmètre désormais couvert de petits immeubles dépassant

rarement les deux étages, la famille propriétaire envisage un bâtiment qui satisferait aux besoins de logement de ses membres. Une ambition tout à fait accessible grâce à la morphologie de la parcelle et au régime foncier en place.

PROGRAMME

Habiter ensemble. L'analyse des besoins et les potentialités du lieu amènent à rationaliser le projet. Entièrement dévolu à l'habitation, le bâtiment entend faire converger les attentes spécifiques des futurs habitants avec une architecture simple et rigoureuse.



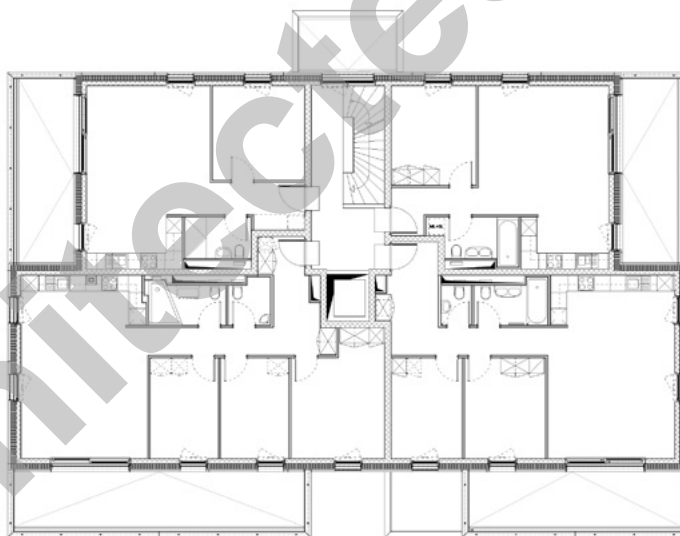
Isolé au centre de la parcelle, le volume propose sous un gabarit de R+2+attique pas moins de 12 appartements sur-mesure, allant du 3 au 5 pièces. Accessible par l'arrière, un grand sous-sol regroupe quant à lui 17 places de stationnement, des caves et divers locaux techniques. La commercialisation se fait sous le régime de la PPE.

PROJET

Élégante simplicité. Divergeant du tracé de la route de Loëx, l'implantation du bâtiment répond à celle des immeubles situés dans le secteur tout en préservant les beaux arbres plantés le long de la voie publique. Le volume, caractérisé par une morphologie compacte (environ 18 mètres par 26), compte une entrée centrale avec un ascenseur et un escalier éclairé naturellement. Un espace de distribution qui permet d'accéder à des appartements bénéficiant toujours d'une double orientation.

Les typologies sont traditionnelles, hormis celles des deux logements situés à l'attique qui fonctionnent en duplex avec la moitié du deuxième étage. Chaque unité d'habitation est ajustée aux besoins des usagers, même si l'incontournable superposition des pièces d'eau n'autorise guère de liberté absolue dans la disposition des espaces. Ces derniers apparaissent comme confortables et lumineux, agréablement pourvus de balcons profonds ou, pour le dernier niveau, de spacieuses terrasses ouvertes sur trois côtés.

Cette construction aux lignes nettes et franches cache une structure en béton armé avec isolation périphérique ventilée. Les façades sont serties de panneaux d'"Alucaubond", éléments composites en aluminium aux belles propriétés techniques (léger, résistant, montage aisé, recyclable). Très marquées, les têtes de dalles sont préfabriquées et isolées. L'installation de capteurs solaires en toiture couplée aux performances thermiques générales du bâtiment permet d'atteindre le label Minergie®.



Plan du 1er étage

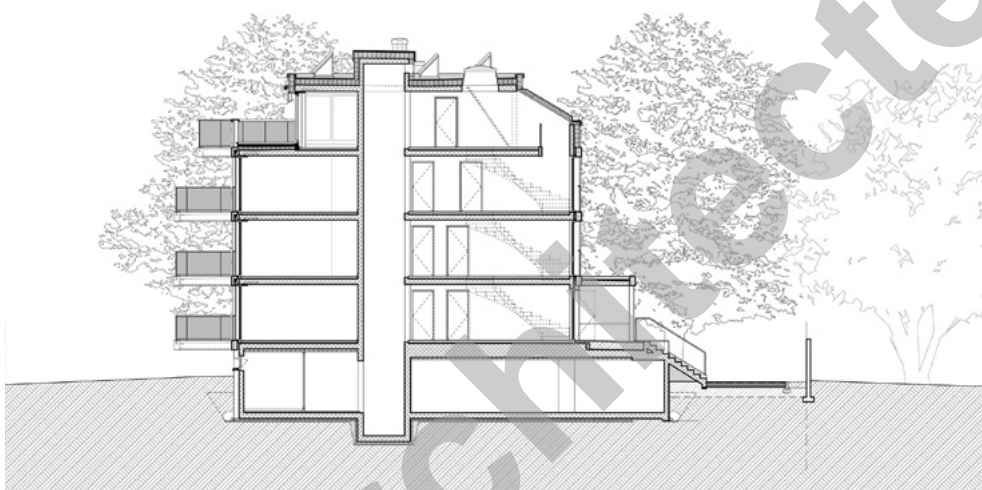




Le traitement de l'enveloppe affiche un raffinement certain, en particulier grâce à la finition bronze des panneaux de façades -reprise pour les menuiseries extérieures- ou à l'effet miroitant des garde-corps vitrés.

Cette élégance maîtrisée s'accorde parfaitement avec une composition générale plutôt sobre et retenue, évitant la multiplication des teintes et des matériaux. Dans un jeu subtil fait de décalages et d'alignements, de pleins et de vides, d'arêtes tendues parfaitement découpées, l'immeuble révèle une impressionnante clarté formelle. Cet aspect chic mais dénué de toute prétention pompeuse contraste avec le traitement banal des bâtiments alentours, sans pour autant les rabaisser.

Par sa présence claire, sa grammaire simple et sa finesse de mise en œuvre, la résidence "Cressy-Marais" apporte une indéniable plus-value dans un secteur architecturalement rebattu.



Coupe transversale





CARACTÉRISTIQUES

| | | |
|---------------------------------|---|----------------------|
| Surface du terrain | : | 1'627 m ² |
| Surface brute de planchers | : | 1'304 m ² |
| Emprise au rez | : | 350 m ² |
| Volume SIA | : | 6'053 m ³ |
| Coût total | : | 6'350'000.- |
| Coût m ³ SIA (CFC 2) | : | 850.- |
| Nombre d'appartements | : | 12 |
| Nombre de niveaux | : | Rez + 2 + Attique |
| Nombre de niveaux souterrains | : | 1 |
| Places de parcs | | |
| extérieures | : | 3 |
| intérieures | : | 17 |

entreprises adjudicataires et fournisseurs

liste non exhaustive

Terrassement - Equipement
PIASIO JEAN SA
1228 Plan-les-Ouates

Echafaudages
ECHALOC SA
1201 Genève

Béton - B&A
Maçonnerie
MATHEZ René SA
1224 Chêne-Bougeries

Éléments préfabriqués
MFP Préfabrication SA
2074 Marin-Epagnier

Escaliers intérieurs duplex
KELLER TREPPENBAU SA
1260 Nyon

Revêtement façades
Ouvrages métalliques
ALFER Constructions SA
1214 Vernier

Isolation - Etanchéité
Terrasse attique
A. TROLLIET
1227 Carouge

Vitrages extérieurs
Menuiseries intérieures
NORBA SA
1227 Les Acacias

Stores
Protection solaire
GRIESSER SA
1228 Plan-les-Ouates

Installations électriques
EP Electricité SA
1205 Genève

Prod. de chaleur - Capteurs solaires
BOSSON & PILLET SA
1213 Petit-Lancy

Ventilation double flux
VENTIL-ENERGIES
1214 Vernier

Installations sanitaires
MD MONNEY Sàrl
1225 Chêne-Bourg

Ascenseurs
SCHINDLER ASCENSEURS SA
1258 Perly

Chapes
CHILLEMI et Cie SA
1205 Genève

Carrelages - Faiences
DI CHIARA SA
1214 Vernier

Revêtement de sols balcons
DMB SA
1219 Le Lignon

Parquet
REYMOND DECORATION SA
1226 Thônex

Plâtrerie - Peinture
BAT-ISO SA
1217 Meyrin

Agencement de cuisines
TEK CUISINES SA
1227 Les Acacias

Nettoyages
PRONET SERVICES SA
1222 Vésenaz

Aménagements extérieurs
JARDIN PASSION SA
1233 Bernex