

**Maître de l'ouvrage**

Jaquier Georges et  
Durkin Elizabeth.

**Architecte**

Amiguet Jacques,  
architecte EPFL,  
1607 Palézieux-Gare.

**Ingénieurs civils**

Bureau technique AIC Promotion SA,  
Schaer Weibel & Meylan,  
avenue Tissot 2 bis,  
1006 Lausanne.

**Géomètre**

Hunziker Peter,  
Ingénieur-géomètre,  
1607 Palézieux-Gare.

**Coordonnées**

Route de la Chaniaz 24,  
1807 Blonay.

**Conception** 1997

**Réalisation** 1998

1



**SITUATION/PROGRAMME**

**Site exceptionnel pour une habitation familiale.** Situé à Blonay, sur les hauts de Vevey, le terrain d'accueil de cette réalisation jouit d'une position exceptionnelle. La forte pente détermine un dégagement total qui s'ouvre sur l'entier de l'arc lémanique, du Bouveret à Genève et sur les montagnes, des Dents du Midi au Mont-Tendre.

Les 854 m<sup>2</sup> de terrain disponible permettent d'aménager une habitation familiale au programme habituel: quatre chambres, un séjour, une cuisine et les différentes pièces de services. Toutefois, la configuration très marquée imposait aux concepteurs l'adoption d'une typologie forte et originale. La résultante de ces données de base, est une construction en deux parties bien distinctes: la partie basse, comme encastrée dans la pente et la partie supérieure entièrement ouverte sur le paysage.

**PROJET**

**Deux éléments distincts déterminés par le site.** Ce choix architectural est traduit concrètement tant dans la géométrie que dans les

matériaux utilisés. La partie basse, semi-enter-rée, est entièrement en béton-armé. L'unique façade, oblique et revêtue de grands panneaux en Fibrociment, se prolonge latéralement en s'alignant à un mur de soutènement. Les ouvertures pratiquées prennent l'aspect de meurtrières et consolident l'image d'un fondement sûr et fort. Derrière ce rempart sont aménagées les quatre chambres à coucher, toutes orientées au sud. Trois salles de bains viennent compléter cet espace, ainsi que, sur l'arrière, la chaufferie/buanderie, une cave et un réduit.

Le niveau supérieur, abrite les pièces de jour. Sa surface n'occupe que la moitié de celle inférieure. Le concept adopté ici est totalement opposé à celui de la partie basse. L'accès principal se pratique à l'arrière, au centre de la façade, qui forme un "dos" dur (maçonnerie et isolation périphérique) qui accueille la cuisine, le hall, une pièce d'eau ainsi que l'escalier. A l'avant domine la transparence. La façade sud ainsi que les retours latéraux sont entièrement vitrés. Le séjour qui occupe cet espace jouit d'un apport de lumière total et, grâce à l'angle des vitrages, semble plonger sur le lac et les montagnes. Les deux grands pans de toiture abritent encore une mezzanine qui surplombe le séjour et accentue cette sensation. La mez-

**Photos**

Une typologie forte et originale  
pour un site exceptionnel.

2



3

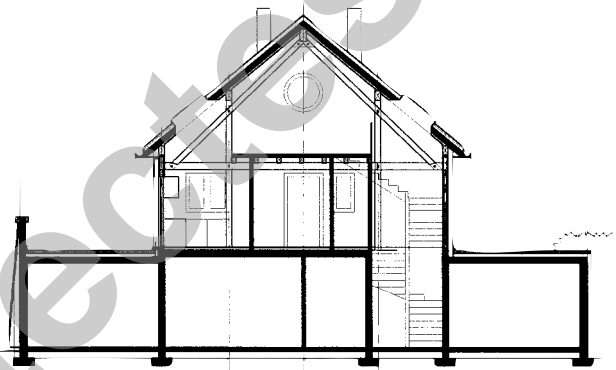


zantine ainsi que les autres éléments structurels sont traités en bois.

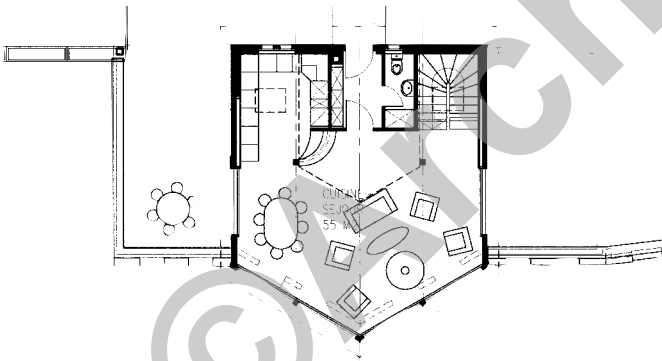
L'apparence réduite que donne la villa lorsque l'on y accède est démentie par les chiffres.

Au total, se sont bien 182 m<sup>2</sup> de surface brute de planchers qui sont aménagés pour un volume SIA de 1003 m<sup>3</sup>.

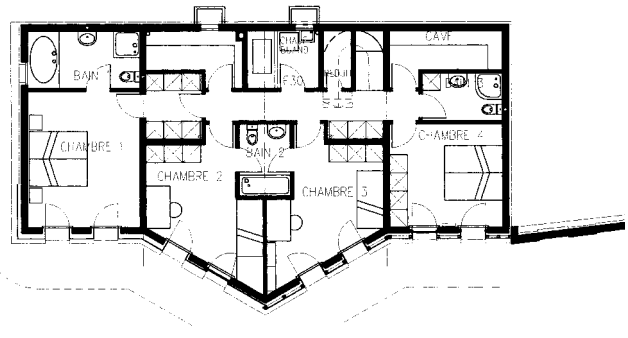
Au chapitre des aménagements extérieurs, les places de parc situées dans la partie supérieure du terrain, les cheminements soignés et les deux grandes terrasses, de part et d'autre du séjour, complètent cette réalisation originale.



Coupe



Rez supérieur



Rez inférieur

Seo

## ENTREPRISES ADJUDICATAIRES ET FOURNISSEURS

Liste non exhaustive

Maçonnerie - Béton-armé

**MONTEIRO RICARDO**  
1616 Attalens

Serrurerie

**DELESSERT FRERES SA**  
1604 Puidoux

Charpente

**VIONNET ET DUMAS**  
1616 Attalens

Menuiserie

**BOVARD SA**  
1814 La Tour-de-Peilz

Ferblanterie - Couverture  
Etanchéité

**MEYER JEAN SA**  
1816 Chailly

Stores

**GRIESSER SA**  
1007 Lausanne

Electricité

**ESTELEC SA**  
1815 Clarens

Carrelages

**MONTALTO**  
1609 St-Martin

Sanitaire - Chauffage

**CALDANA & FILS**  
1814 La Tour-de-Peilz

Paysagiste

**BESSIRE SA**  
1675 Vauderens

Plâtrerie - Peinture

**SCORTI VICTOR**  
1450 Ste-Croix