

IMMEUBLE RÉSIDENTIEL À ÉPALINGES

OUVRAGE 2TA -191

2005

1066 EPALINGES - VD

NOUVELLE CONSTRUCTION

Maitre de l'ouvrage

Claude Rochat
En Bourg
1064 St-Cierges

Architectes

Pascal de Benoit & Martin Wagner
Architectes SA
Chemin d'Entre-Bois 2bis
1018 Lausanne
debenoit-wagner@bluewin.ch

Bureaux techniques

Ingénieurs civils
Chabloz et Partenaires SA
Avenue du Grey 58
1018 Lausanne
info@chabloz-partenaires.ch

Géomètres

Bovay F. – Huguenin L.
Ing. Géomètres officiels
Chemin de la Croix-Blanche 42
1066 Epalinges



façade Sud-Ouest

photo: Jaqueline Mingard



façade Sud-Est

Entre ville et campagne, sur une parcelle dominante située dans le quartier résidentiel des Tuilleries à Epalinges, confiné dans un tissu déjà bien bâti, le projet exploite au maximum le potentiel autorisé en créant un petit immeuble de 4 niveaux offrant 4 appartements PPE. Ces appartements, 1 par niveau, de 145 m² nette, plus 32 m² de terrasses et balcons, s'ouvrent sur les 4 façades.

Ils ont été vendus sur plan; les aménagements intérieurs et finitions ont pu être discutés avec les différents propriétaires, leur permettant ainsi de s'exprimer de manière plus personnelle et spécifique.

Hormis la colonne vertébrale verticale compacte comprenant la cage d'escalier et l'ascenseur privatif, le plan laisse une liberté d'aménagement allant du loft ouvert au 6 ½ pièces avec équipement de 2 à 3 salles d'eau, cuisine ouverte ou fermée, poêle ou cheminée en option.

Chaque logement dispose d'une cave et d'une buanderie privative située au rez-de-chaussée inférieur.



coursive-terrasse

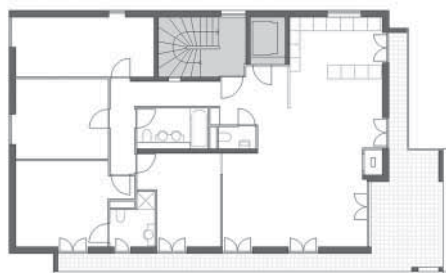
Le traitement architectural des façades distingue clairement l'arrière Nord et Est de l'avant Sud et Ouest de par le type de percements, l'équipement ludique et fonctionnel rapporté, comme les volets, les balcons et les loggias, ou les teintes murales différenciées.

Les balcons linéaires Sud-Ouest offrent une épaisseur de transition entre l'extérieur et l'intérieur et permettent une optimisation des ouvertures allant ainsi du sol au plafond. Ces fenêtres sont complétées d'un dispositif de volets coulissants en aluminium perforé offrant un jeu aléatoire de positionnement des panneaux évoluant au gré des utilisateurs et de la lumière.

Les généreuses terrasses sur l'angle Sud-Est sont dotées soit de grands rideaux extérieurs, à l'italienne, pouvant contrôler le soleil ou l'intimité; soit d'un dispositif de fermeture sous forme de panneaux de verre escamotables pouvant protéger du vent et du bruit. Fermées, ces terrasses permettent de surcroît une utilisation prolongée à mi-saison.

CARACTÉRISTIQUES

Surfaces brutes de plancher utiles:.....716m²
 Volume SIA:.....4'086m³
 Coût total: CFC 1, 2, 4, 52'437'300.00 Fr.
 Prix par m² SIA (CFC 2) :.....667.00 Fr./m²
 Conception:.....2003
 Réalisation:.....2004



façade Sud-Est



coursive Sud-Ouest



terrasse - loggia



un séjour



une cuisine

photo: Jaqueline Mingard

GESTION DES DÉCHETS DE CHANTIER

Matthey Transports SA
 Rte de Crissier 10
 1030 BUSSIGNY - Tél. 021 706 00 60
 Fax 021 706 00 68

ÉCHAFAUDAGES

Pirali Chauvet Montage SA
 Ch. des Gavardes 11 / CP 67
 1073 SAVIGNY - Tél. 021 784 88 00
 Fax 021 784 88 08

CONSTRUCTION MÉTALLIQUE

Profilmetal SA
 Ch. de Boissonnet 80
 1010 LAUSANNE
 Tél. 021 652 48 16
 Fax 021 652 81 36

ESCALIERS PRÉFABRIQUÉS

Leva Corbières SA
 Rte des Echamps 3
 1647 CORBIÈRES
 Tél. 026 915 15 45
 Fax 026 915 14 06

COUVERTURE - TOITURES PLATES

Setimac SA
 Av. de Longemalle 2
 1020 RENENS - Tél. 021 634 60 92
 www.setimac.ch

FERBLANTERIE

Alvazzi Toitures SA
 Rte de Chavornay / CP
 1350 ORBE - Tél. 024 442 84 84
 www.alvazzi.ch

INSTALLATION ÉLECTRIQUE INTERPHONE - TÉLÉPHONE - TV

Electro-Contact Sàrl
 Rte de la Croix-Blanche 42
 1066 EPALINGES
 Tél. 021 784 50 23
 electro.contact@bluewin.ch

INSTALLATION VENTILATION

Alvazzi Ventilation SA
 Rte de Chavornay / CP
 1350 ORBE - Tél. 024 442 84 84
 www.alvazzi.ch

MENUISERIE INTÉRIEURE

Menuiserie Ducommun SA
 Ch. du Grandchamp 6
 1018 LAUSANNE
 Tél. 021 647 25 53
 www.ducommun-sa.net

SERRURERIE - FENÊTRES BALUSTRADES

Adani Massimo
 Construction Métallique
 Ch. de Saug 10
 1023 CRISSIER - Tél. 021 635 95 95
 adani@bluewin.ch

NETTOYAGE DU BÂTIMENT

Proprenet Sàrl
 Av. de Morges 44
 1004 LAUSANNE
 Tél. 0800 800 803
 info@proprenet.ch