

# VILLA PACE À LA TOUR-DE-PEILZ

Réalisation : 2010 - 2011

1814 La Tour-de-Peilz

## Nouvelle construction

### Maître de l'ouvrage

A Carré SA & GCI SA  
Rue de l'Industrie 59  
1030 Bussigny-près-Lausanne  
archi@acarre.ch

### Architectes

A Carré SA  
Rue de l'Industrie 59  
1030 Bussigny-près-Lausanne  
archi@acarre.ch

### Direction des travaux

Arcopro SA  
Rue de l'Industrie 63  
1030 Bussigny-près-Lausanne  
archi@arcopro.ch

### Courtage

GCI SA  
Rue de l'Industrie 59  
1030 Bussigny-près-Lausanne  
gcsa@bluewin.ch

### Ingénieur acousticien

EcoAcoustique SA  
Avenue Alexandre-Vinet 25  
1004 Lausanne  
info@ecoacoustique.ch

### Ingénieur civil

Apex Ingénieurs Civils SA  
Route du Village 13  
1807 Blonay  
ingenieurs@apexsa.ch

### Géomètre

Richard & Cardinaux SA  
Rue des Bosquets 33  
1800 Vevey  
info@rcgeom.ch

### Géotechnicien

Tissières SA  
Rue des Prés-de-la-Scie  
1920 Martigny  
bureau@tissieres-sa.ch

### Démolitions, terrassements

**LMT EXPLOITATION SA**  
1042 Biolley-Orjulaz  
T. 0848 767 767

### Maçonnerie & béton

**BETHOLET + MATHIS SA**  
1018 Lausanne  
T. 021 646 06 56

### Charpente

**NOVOA CHARPENTE SARL**  
1072 Forel / Lavaux  
T. 021 781.28.66

### Etanchéité bitumineuse

**SETIMAC ETANCHEITE SA**  
1024 Ecublens  
T. 021 634 60 92

### Menuiserie extérieure

**TRIPLAST SARL**  
1530 Payerne  
T. 026 660 73 61

### Isolation extérieure

**BRAVATA SA**  
1807 Blonay  
T. 021 922.24.58

Photos: Jacqueline Mingard



### SITUATION / PROGRAMME

Situé dans un quartier résidentiel, à l'avenue de Traménaz, l'immeuble a remplacé une ancienne villa. Haut de trois étages, surmonté d'un attique, le bâtiment, en propriété par étage, comprend sept appartements de grand confort.

Les surfaces varient de 3 à 4½ pièces dans les trois premiers étages à 6½ pièces en attique. Les habitants qui sont installés depuis plusieurs mois apprécient le calme et la proximité du centre ville et des transports publics.

Le sous-sol abrite le local de conciergerie, la chaufferie, une buanderie, des caves indivi-

duelles, un local technique et un parking de quinze places. Particularité, une cave équipée pour recevoir des armoires spécialisées est dédiée à la conservation du vin. L'attique, dont la charpente est en bois forme un toit à la Mansart, couvert de ferblanterie en zinc-titane teinté brun.

L'isolation et les techniques de l'immeuble sont particulièrement soignées, dans l'esprit du label Minergie, mais sans recourir à une ventilation à double flux. Le chauffage est à gaz et l'eau sanitaire est partiellement chauffée au solaire. L'eau pluviale est récupérée pour le sanitaire et l'arrosage.



## LE DEFI

La forme de la parcelle d'environ 1'200 m<sup>2</sup> a demandé un travail particulier dont le résultat est un bâtiment qui s'éloigne des formes symétriques usuelles. La structure fait l'objet de décrochements et d'un pan en biseau. Au surplus, l'immeuble, qui est accolé à la voie de chemin de fer Vevey-Montreux, a nécessité des mesures spéciales de protection contre le bruit des trains. La façade nord est borgne. Les fenêtres éclairant les retours à l'Est et à l'Ouest ont été équipées de verres isolants à triple vitrage.



## POINT FORT

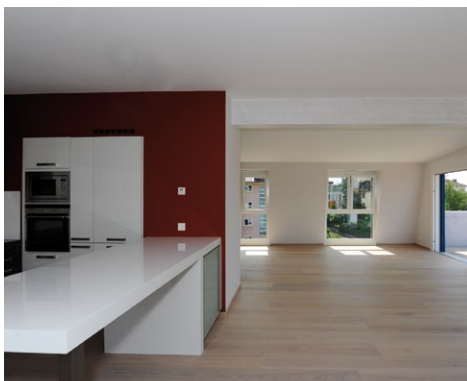
L'architecte a travaillé avec un graphiste coloriste. Tous deux ont apporté un soin particulier au choix des coloris de façades. Elles ont été peintes en quatre tons différents, d'un beige clair à un bleu soutenu, une couleur inhabituelle dans le paysage urbain. De prime abord, les acheteurs, qui s'étaient décidés sur plans, ont été un peu perturbés au moment d'emménager par ce bleu très expressif. Mais après quelques mois d'accoutumance, la subtilité des coloris a fini par convaincre.

## CARACTERISTIQUES

Surface de la parcelle:  
1'263 m<sup>2</sup>

Surface brute de planchers:  
1'675 m<sup>2</sup>

Volume SIA:  
5'000 m<sup>3</sup>



Stores et volets  
**BAUMANN HÜPPE AG**  
1052 Le Mont-sur-Lausanne  
T. 021 646 18 51

Installation électrique  
**HELD ELECTRICITE SA**  
1814 La Tour-de-Peilz  
T. 021 944 46 10

Domotique  
**DOM & COM TECHNOLOGIE SARL**  
1610 Vuibroye  
M. 078 677 31 59

Chauffage, sanitaire, ventilation  
**LAUFFER-BORLAT SA**  
1816 Chailly-Montreux  
T. 021 989 21 51

Chapes & isolation  
**G. CACCIAMANO**  
1026 Echandens  
T. 021 701 26 20

Acenseur  
**OTIS**  
1000 Lausanne 25  
T. 021 784 82 00

Carrelage  
**JOVIC DRAGO**  
1844 Villeneuve  
T. 021 960 10 94

Menuiserie intérieure  
**APF MENUISERIE SA**  
1163 Etoy  
T. 021 821 02 90

Serrurerie  
**BRANDT SA**  
1630 Bulle  
T. 026 919 64 35

Parquet & moquette  
**GENERATION PARQUET**  
1023 Crissier  
M. 079 332 78 62

Nettoyage  
**ECO2NET**  
1400 Yverdon-les-Bains  
T. 024 425 30 00

Aménagement extérieur  
**PAYSAGES SERVICES SA**  
1880 Bex  
M. 079 342 96 36