

CHEMIN DU SALÈVE

VILLAS CONTIGUËS

Petit-Lancy - GE

Maître de l'ouvrage

Famille Lorenzini-Rodríguez
1213 Petit-Lancy

Architectes

2d1c Architectes partenaires SA
Chemin des Courtillets 6
1212 Grand-Lancy

Ingénieurs civils

Perreten & Milleret SA
Rue Jacques-Grosselin 21
1227 Carouge

Bureaux techniques

Electricité:
Fanac & Robas SA
Avenue Ernest-Pictet 5
1203 Genève

Chauffage-Sanitaire:
Donatelli SA
Avenue Choiseul 23
1290 Versoix

Ventilation:
Traittair SA
Chemin du Foron 14
1226 Thônex

Géomètre

HKD Géomatique SA
Chemin de l'Echo 3
1213 Onex



SITUATION / PROGRAMME

Cohabitation intergénérationnelle. Sur la commune de Lancy, à quelques centaines de mètres du Bois de la Bâtie, une parcelle de 877 m², non bâtie, subsistait au cœur du quartier de villas du Plateau de St-Georges.

Malgré l'exiguïté du terrain et sa forme allongée, l'architecte et maître d'ouvrage de la réalisation a conçu une maison de famille pour 5 personnes, contiguë à une seconde villa pour les grands-parents. Chaque maison reste indépendante quant aux accès, avec une liaison par le sous-sol et un jardin en commun. En fonction de l'évolution des besoins, le plan travaillé en modules permet d'envisager de rééquilibrer les deux maisons. En annexe, la construction d'un garage double à l'attention de la villa principale et d'un garage simple avec atelier d'artiste pour la petite villa, complète le programme. L'atelier dispose de deux grandes baies vitrées, donnant sur le jardin, orientées nord.

PROJET

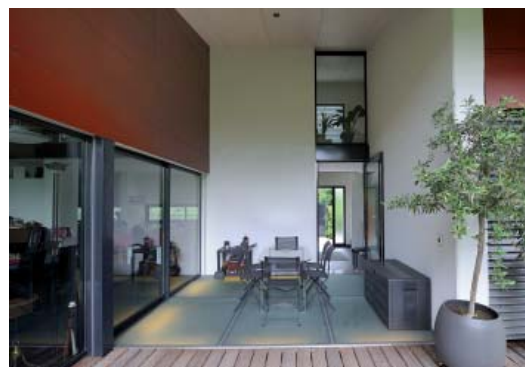
Construction linéaire et clin d'œil à l'Argentine. L'ensemble est traité de manière linéaire, en rapport à la forme de la parcelle. La toiture à un seul pan, dotée d'un large avant-toit en façade sud permet d'ombrager les chambres et d'offrir une terrasse en bois linéaire ponctuée de colonnes

sur toute la façade. Clin d'œil contemporain aux déambulateurs des "estancias", demeures des grands propriétaires agricoles d'Argentine, pays d'origine d'une partie de la famille Lorenzini-Rodríguez.

Le volume intérieur profite de la toiture à un pan, en offrant à l'étage des pièces de belles dimensions orientées nord. Dans les deux villas, des bureaux avec fenêtres nord sont ouvertes en mezzanine sur le séjour, donnant une sensation d'unicité à l'ensemble du logement. Au centre de la maison s'articule un patio extérieur abrité dont le sol est en verre translucide, permettant d'amener de la lumière à la salle de jeux et à la chambre de musique attenante, situées au sous-sol. Ainsi les trois niveaux de la maison sont mis en rapport.

Une très grande proportion de façade vitrée, baies et fenêtres en profils aluminium thermolaqués, amène un maximum de lumière naturelle. Les stores à lamelles orientables permettent toutefois de gérer la surchauffe estivale.

Traditionnelle pour sa structure porteuse, radier général en béton sur toute la surface et murs porteurs du sous-sol en béton, la construction a ensuite gagné en rapidité, grâce à l'utilisation de pré-murs isolés pour une partie des façades et de pré-dalles béton. Toiture en caissons bois isolés "Linéature" et couverture en zinc titane anthracite.

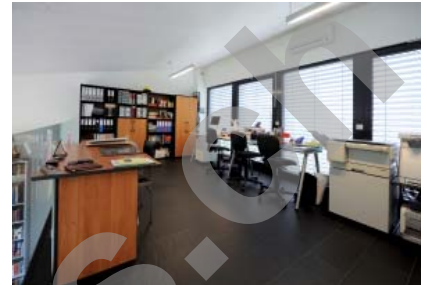


Coordonnées

Chemin du Salève 1
Chemin des Maisonnettes 26
1213 Petit-Lancy

Conception 2004

Réalisation 2005 - 2006



Photos: Finitions de qualité et idées originales pour une réalisation atypique.

Garages et atelier sont également réalisés en éléments préfabriqués monolithiques. En façade, on a appliqué des panneaux stratifiés en bois à haute densité pour l'extérieur, de type Parklex.

Gestion commune pour la production de chaleur au gaz, distribuée par le sol avec circulation d'eau chaude basse température. Toute l'insallation électrique est domotisée. Les aménagements extérieurs sont réalisés en trois zones avec jardin côté ouest (arrosage automatique), patio ombragé sous le cèdre et esplanade en dur côté est.

CARACTÉRISTIQUES

Surface du terrain	:	877 m ²
Surface brute de planchers	:	290 m ²
Emprise au rez	:	203 m ²
Nombre de villas	:	2
Nombre de niveaux	:	Rez + 1
Nombre de niveaux souterrains	:	1

