



PARC DU RHÔNE

CENTRE COMMERCIAL DU CHABLAIS

COLLOMBEY - VS

Maître de l'ouvrage

HRS
Hauser Rutishauser Suter SA
Konstanzerstrasse 9
8280 Kreuzlingen

Entreprise générale

HRS
Hauser Rutishauser Suter SA
Chemin de l'Esparcette 4
1023 Crissier
Chef de projet : César Vuadens

Architectes

Christian Constantin
Rue des Prés de la Scie 4
1920 Martigny
Collaborateur : M. Meynckens

Ingénieurs civils

ICA
Ingénieurs Civils Associés SA
Route des Daillettes 21
1700 Fribourg
Ribi + Blum AG
Konsumhof 3
8590 Romanshorn

Bureaux techniques

Electricité :
Betelec SA
Chemin de Chantemerle 14
1010 Lausanne

Sanitaire / Chauffage

Ventilation :
Jaquier Sàrl
Route de la Glâne 15
1709 Fribourg

Physique du bâtiment :
Gartenmann Engineering SA
Chemin de la Veyre-d'En-Haut
1806 St-Légier

Suivi environnemental :
Impact SA
3977 Granges

Géomètre

GRB Georges Rey-Bellet SA
Avenue du Crochetan 2
1870 Monthey

Coordonnées

Route du Montagnier
1868 Collombey

Conception 2001

Réalisation 2002 - 2003
(13 mois)

Photos

Attractions constructives et décoratives, combinées avec des solutions techniques très élaborées, permettent au nouveau centre de s'affirmer fortement dans un environnement concurrentiel.



SITUATION

Secteur stratégique à vocation industrielle et commerciale. Le Centre commercial nouvellement installé à Collombey participe au développement de la région chablaisienne - deux cantons confondus - et souligne la vigueur et le dynamisme commercial d'une entreprise de distribution qui ne craint pas de se frotter à une âpre concurrence, dans un secteur géographique dont la démographie s'accroît de façon mesurée.

La rive valaisanne du Rhône propose non seulement des surfaces d'implantations industrielles et com-

merciales étendues et de bonne qualité, en raison de la configuration naturelle de la Plaine du Rhône au débouché du Val d'Illeiez, mais elle se caractérise par sa situation stratégique au cœur d'un bassin de chalandise qui inclut les grandes stations des Alpes vaudoises et des Portes du Soleil.

Elle accueille pour cette raison les succursales des plus grandes chaînes de distribution du domaines alimentaire et non alimentaire.

Le Parc du Rhône trouve donc presque naturellement sa place, dans une zone nouvellement développée et aménagée pour absorber avec fluidité l'important trafic que génère ce type d'activité.





PROGRAMME

Recherche d'un caractère propre. Avec ses quelques 200'000 m³ de volume SIA total pour environ 15'000m² de surfaces de vente, le centre commercial affiche des dimensions qui le placent au niveau des plus grands ouvrages de ce type, loin à la ronde.

Le programme définit une conception claire et un dispositif général qui résulte de la grande expérience des services du maître de l'ouvrage en la matière.

Simple, accueillant et bien aéré, le bâtiment offre des fonctionnalités très précises pour permettre son exploitation dans de conditions optimisées, du point de vue des techniques de ventes mises en œuvre par la Coop et ses vingt-cinq locataires.

L'autre volet majeur du programme concerne la rationalisation des coûts, passant par celle de l'énergie dont ce type de construction est habituellement gourmand.

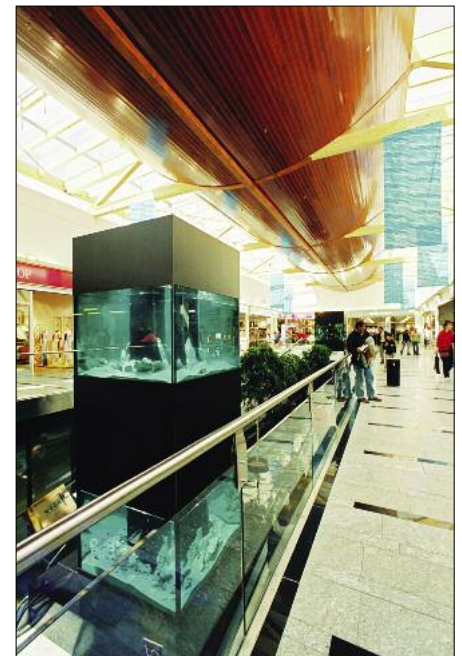
Enfin, le marketing exigeant d'un tel ouvrage qu'il se démarque de ses concurrents par un caractère qui lui soit propre, le programme prévoit également l'inclusion d'éléments constructifs et décoratifs originaux, de nature à définir fortement le bâtiment et les commerces qui y trouvent place.

Dans le cas particulier, le thème de l'eau et des notions qui s'y rattachent, a été retenu.

PROJET

Structures mixtes, parasismiques. Le bâtiment se caractérise par différents aspects originaux qui relèvent des techniques de la construction.

Parmi eux, citons notamment la nature des structures, qui sont constituées principalement de profilés métalliques sous-tendus, dans les commerces, par des fermes en bois assurant une portée de 23 m, sans appui intermédiaire, dans le grand mall.





Ce dispositif permet la mise en place d'un faux plafond de 1'200 m², conçu comme une coque de bateau de 13 m de diamètre, déployée sur 70 m de longueur et surplombant toute l'allée principale. Cet élément constitue à la fois une intéressante solution constructive et un des principaux éléments d'attraction.

Les considérables façades, environ 4'100 m², sont constituées de verre émaillé monté sur une sous-construction invisible, et de tôles d'aluminium profilées, thermolaquées. Elles soulignent une géométrie légèrement courbe, et représentent également un élément fort, de nature à positionner l'immeuble dans son environnement.

Spectaculaires aussi, les jours zénithaux du restaurant, la verrière de 600 m² qui surmonte le mall, et les grandes surfaces de vitrages qui constituent l'enveloppe de la serre.

Trois aquariums et un bassin rappellent aussi le thème de l'eau: avec une contenance de 24'000 litres, il rassemble 48 espèces de poissons, soit 1900 individus.

Le climat intérieur du bâtiment est généré par un système "Roof Top" assurant l'apport de chaud et de froid.

Compte tenu de la région d'implantation, l'ensemble des mesures de dimensionnement et de conception relatives aux structures relève de normes parasismiques aux exigences accrues.

Ceci a notamment pour conséquence l'adoption d'éléments structurels intermédiaires, tels que des murs en béton armé hauts de huit mètres, destinés à assurer le contreventement du bâtiment soumis à des efforts exceptionnels en cas de secousse tellurique.

Extérieurement, les signes forts du nouveau centre commercial sont la grande voile, membrane synthétique de 600 m², tendues sur des câbles, combinée avec un totem de 36 m de haut.

Caractéristiques générales

Surface terrain	:	30'000 m ²
Emprise au rez	:	17'000 m ²
Volume SIA	:	201'000 m ³
Surface brute de vente:		15'000 m ²
Nombre de niveaux	:	3
parking couvert	:	580 pl.
parking extérieur	:	210 pl.





Seoo

ENTREPRISES ADJUDICATAIRES ET FOURNISSEURS

Liste non exhaustive

Fouilles adaptations réseaux	Raymond RITHNER SA 1870 Monthey	Installations sanitaires	COFAL 1003 Lausanne
Echafaudages	ROTH Echafaudages SA 1868 Collombey	Constructions métalliques	Consortium GTec SA - REVAZ SA 1870 Monthey
Béton	LOSINGER Construction SA 1030 Bussigny-près-Lausanne	Totem	GTec SA 1870 Monthey
Dalles préfabriquées	ELSÄSSER AG 78187 Geisingen	Structure ascenseur	MARIÉTAN & NICOLET SA 1896 Vouvry
Pilier préfabriqué	VARINORM AG 6014 Littau	Structure commerces Sheds - Fenêtres	VITUS FUX AG 3930 Visp
Escaliers préfabriqués	CONSTANTIN Martial & Cie 1904 Vernayaz	Portes verrières Restaurant	
Isolation sous dalle	RENOTEC SA 3970 Salgesch	Balustrades en verres	
Etanchéité	Consortium VS/VD Etanchéité 2000 SA DENTAN SA 1950 Sion	Façades	HEVRON SA 2852 Courtételle
Protection contre de soleil	SCHENKER Stores SA 1023 Crissier	Serres	GYSI Gebr. AG 6340 Baar
Electricité	Consortium GRICHTING & VALTÉRIO SA ELSA SA SCHENKEL Electricité SA 1950 Sion	Coupoles - Verrière	WEMA SA 1022 Chavannes-près-Renens
Fourniture lustrerie intérieure	ZUMTOBEL Staff SA 1032 Romanel-sur-Lausanne	Sas / Rampes / Portes sect.	CRAWFORD Hafa AG 4702 Oensingen
Fourniture lustrerie extérieure	REGENT SA 1003 Lausanne	Grillages parking	Christian ROUILLER 1868 Collombey
Tableaux électriques	BÜHLER Electricité SA 1870 Monthey	Vitrages intérieurs serrurerie courante	BITZ & SAVOYE SA 1950 Sion
Installation MCR	PROMAT SA 1754 Rosé	Ascenseurs Monte-charges	SCHINDLER Ascenseurs SA Lausanne 1000 Lausanne 16
Protection contre la foudre	HOFMANN Capt Paratonnerres Sàrl 1066 Epalinges	Chapes	WALO BERTSCHINGER SA 1025 St-Sulpice
Obturation coupe-feu	FIRE SYSTEM SA 1006 Lausanne	Carrelage granit	R. ZUCHUAT 1920 Martigny
Eclairage de sécurité sonorisation, anti-effraction	TYCO Integrated Systems SA 1028 Préverenges	Sols sans joint	WEISS + APPETITO SA 1024 Ecublens
Exutoires de fumées	BORBOLA Défense Incendie 1800 Vevey	Menuiserie	CHATELET SA 1870 Monthey
Sprinkler	BABBERGER BRANDSCHUTZ AG 4021 Bâle	Cloisons légères	René GRAND & Fils Sàrl 1920 Martigny
Chauffage	Consortium AVANTHEY - COUTAZ - ECOEUR 1868 Collombey	Nettoyage	A. TURIN SA 1893 Muraz (Collombey)
Ventilation	AXIMA Romandie SA 1018 Lausanne	Marquage - Signalisation	BO Plastiline SA 1004 Lausanne
Calorifugeage CVS	LAMBDA Technique d'Isolation Sion SA 1950 Sion	Jardinage	Jardinerie CONSTANTIN 1920 Martigny
		Membrane	HP Gasser AG Membranbau 6060 Sarnen
		Aquarium Mall	AQUA-TECH 6020 Emmenbrücke
		Bassin Mall	ECOEUR Frères SA 1868 Collombey