

Maître de l'ouvrage

PRODEGA AG,
Lochakerweg 5,
3302 Moosseedorf.

Entreprise Totale

LOSAG SA,
Entreprise Générale,
rue de l'Arc-en-Ciel 5,
1023 Crissier.

Architectes

Atelier d'architecture
P.-A. Juvet et Associés SA,
avenue de Beaumont 5,
case postale 16,
1010 Lausanne.

Ingénieurs civils

Giacomini + Jolliet
Ingénieurs civils et Associés SA,
rue de Bourg 1,
1095 Lutry.

Bureaux techniques

Chauffage - Ventilation -
Sanitaire - Electricité:
Tecnoservice Engineering SA,
route de Beaumont 20,
1700 Fribourg.

Courant faible:

Herzog, Kull + Lüem AG,
Rütistrasse 22,
8952 Schlieren.

Froid commercial:

Frigo-consulting AG,
Morgenstrasse 136,
3018 Bern.

MCR:

Boxler MSRL-Engineering AG,
Bahnhofstrasse 88,
5430 Wettingen

Coordonnées

Rue de l'Arc-en-Ciel 3,
1023 Crissier

Conception 1996**Réalisation** 1997**SITUATION / HISTORIQUE**

Une implantation au coeur de la Suisse Romande. Spécialiste des marchés de gros à l'emporter, le groupe Prodega a pour clientèle exclusive les professionnels de la restauration et du commerce de détail.

Après plus de 30 ans d'expérience et de développement en Suisse alémanique, le groupe PRODEGA ouvre son 15ème centre Cash & Carry à Crissier, 2ème implantation en Suisse romande après celle de Givisiez (FR).

Situé à l'Ouest de Lausanne et bénéficiant d'excellentes infrastructures routières, le secteur industriel de Crissier constitue un site stratégique pour le secteur de la distribution. Le

choix de la société PRODEGA s'est porté sur une parcelle de 9000 m², située sous le viaduc autoroutier au niveau de la jonction de Crissier.

Un bâtiment alliant parfaitement identité commerciale et intégration dans l'environnement.

Le nouveau centre Cash & Carry de Crissier se fonde parfaitement dans l'environnement, par la sobriété de ses formes et sa couleur grise dominante.

L'identité de la société et l'accroche commerciale indispensable dans ce secteur d'activités n'en sont pas pour le moins délaissées: les enseignes lumineuses représentant le logo PRODEGA aux couleurs vives donnent son nom au bâtiment, qui se fait alors vecteur de communication.





3

Photos

Une enveloppe simple qui abrite une organisation d'entreprise claire et précise, dotée des techniques d'exploitation les plus développées.

- 1 Réception
- 2 Zone de déchargement
- 3 Produits frais
- 4 Rayon plantes et fleurs
- 5 Cafétéria

Caractéristiques générales

Surface du terrain:	9'069 m2
Surface brute de plancher:	5'403 m2
Emprise au rez:	5'253 m2
Volume SIA:	51'030 m3
Nombre de niveaux souterrains:	1



4

PROGRAMME

Satisfaire aux exigences des professionnels. Le bâtiment a été conçu comme un modèle de fonctionnalité et de rationalité. Satisfaire aux besoins des clients et devancer leurs attentes, tel a été le souci permanent du maître de l'ouvrage, tant en phase de conception qu'en phase de réalisation.

L'optimisation du rapport entre le coût d'investissement et le coût d'exploitation a été le fil conducteur des nombreuses réflexions menées autour de ce projet.

La résultante est un bâtiment aux structures simples, constitué d'un parking semi-enterré, fondé sur un radier général, et d'une enveloppe type industriel s'appuyant sur une dalle générale précontrainte.

Les 51'000 m³ SIA développés permettent de disposer de 114 places de parc, et de 4'300 m² de surfaces de vente.

PROJET

Installations techniques d'avant garde. Sous une enveloppe sobre et structurée, le client a mis l'accent sur un concept de vente moderne et innovateur, faisant appel à des techniques et à une organisation répondant à l'agressivité de la concurrence et à de nouvelles réglementations draconiennes.

«The Cool way»

Afin d'anticiper les nouvelles réglementations sur les denrées alimentaires, les auteurs du projet ont réalisé une surface de vente de 1200 m² spécifique aux produits frais, entièrement climatisée.

Près de 500 m² de chambres froides se dressent sur une hauteur de 4,50 m. Elles ont une double fonction de présentation et de stockage des produits .

Le principe est la continuité de la chaîne du froid. Les chambres de stockage permettent au client, lorsqu'il a terminé ses achats, de récupérer les produits surgelés déjà emballés dans son sac isothermique.

Le «Scan Boy»

Afin de supprimer l'attente aux caisses du client pressé, ce dernier a la possibilité de scanner lui-même ses achats à l'aide d'un scanner mobile. Sa facture sera imprimée en un clin d'oeil.

Economies d'énergie, préservation de l'environnement

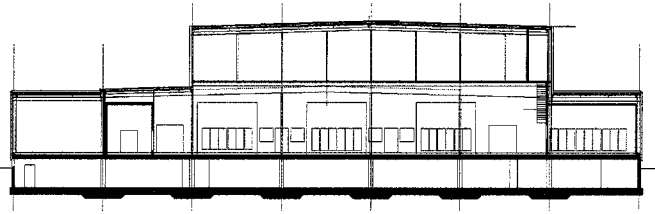
Le bâtiment est doté d'un système MCR qui surveille et commande toutes les installations techniques du bâtiment. Cela va entre autre de la gestion de l'éclairage, en passant par le contrôle des températures des chambres froides, jusqu'à la détection anti-intrusion. A terme, toutes les fonctions pourront être pilotées à distance, et tous les magasins de la société seront gérés depuis le siège.

Le gain d'énergie est estimé à 40 %.

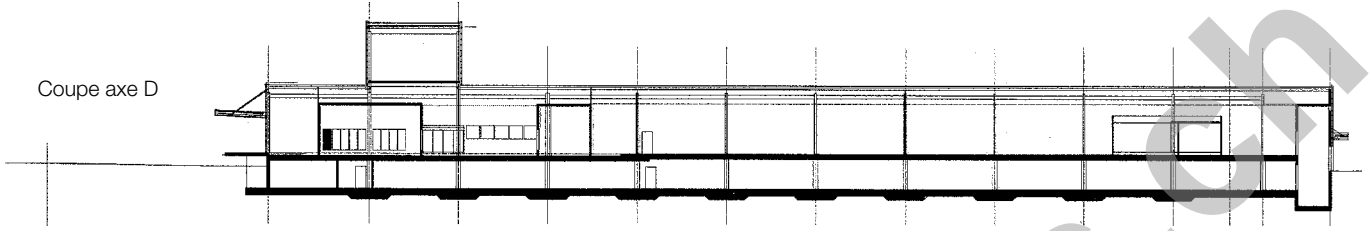
a.m.



Coupe axe 3



Coupe axe D



Axonométrie

