

**Maître de l'ouvrage**

Claude Chappuis  
1095 Lutry

**Architectes**

CCHÉ Architecture SA  
Avenue de Tivoli 2  
1007 Lausanne

Chefs de projet:  
Olivier Duttweiler  
Daniel Grosso

Collaborateurs:  
Olivier Martrou  
Claudio Inerra

**Ingénieurs civils**

Meylan Ingénieurs SA  
Avenue de Tivoli 60  
1007 Lausanne

**Bureaux techniques**

Chauffage - Ventilation:  
Forrer Jakob SA  
Chemin du Rionzi 54  
1052 Le Mont-sur-Lausanne

**Electricité:**

Romelec Sàrl  
Chemin du Village 6  
1032 Romanel-sur-Lausanne

**Géomètre**

Bonjour Pierre  
ingénieur EPFL géomètre  
Chemin des Anciens-Moulins 2A  
1009 Pully

**Coordonnées**

Chemin de Pallin 5  
1009 Pully

Conception 2008

Réalisation 2008-2009

**PALLIN 5**

VILLA LOCATIVE

Pully - VD

**SITUATION / PROGRAMME**

**Logements de qualité destinés à la location.** Au chemin de Pallin à Pully, l'immeuble, ou plus précisément la villa locative, prend place en bordure de la voie CFF et de l'Avenue de Lavaux. Après démolition de la modeste maison vétuste qui occupait le terrain, le Maître d'ouvrage a mandaté le bureau CCHÉ Architecture SA, afin de tirer le meilleur parti possible de cette parcelle, dans un environnement urbain fortement construit, hétéroclite et non dénué de nuisances. L'immeuble de logements de 5 étages habitables s'oriente avec sa façade principale

en direction du Sud, offrant à ses occupants un beau dégagement sur le bourg de Pully et au-delà, sur les Alpes et le Lac Léman. De typologie classique, les appartements des étages courants se distinguent par la générosité de leurs prolongements extérieurs à travers de larges baies coulissantes, ouvertes sur de profonds balcons aménageables. La qualité des finitions et le type de matériaux employés, supérieurs au standard du marché locatif, confèrent aux appartements un cachet très attractif.





Articulé autour d'une seule cage d'escalier-ascenseur éclairée en façade Nord, le programme de cet immeuble se compose de trois 3½ pièces, trois 2½ pièces et d'un généreux duplex de 5½ pièces en attique, avec une vue plongeante imprenable sur le lac Léman.

## PROJET

**Adaptation au règlement communal.** Les toits à deux pans demeurant obligatoires à Pully, le dessin des façades se caractérise par la grande volumétrie de sa toiture et de ses deux pans respectifs, lesquels composent le volume hors terre pour plus d'un tiers.

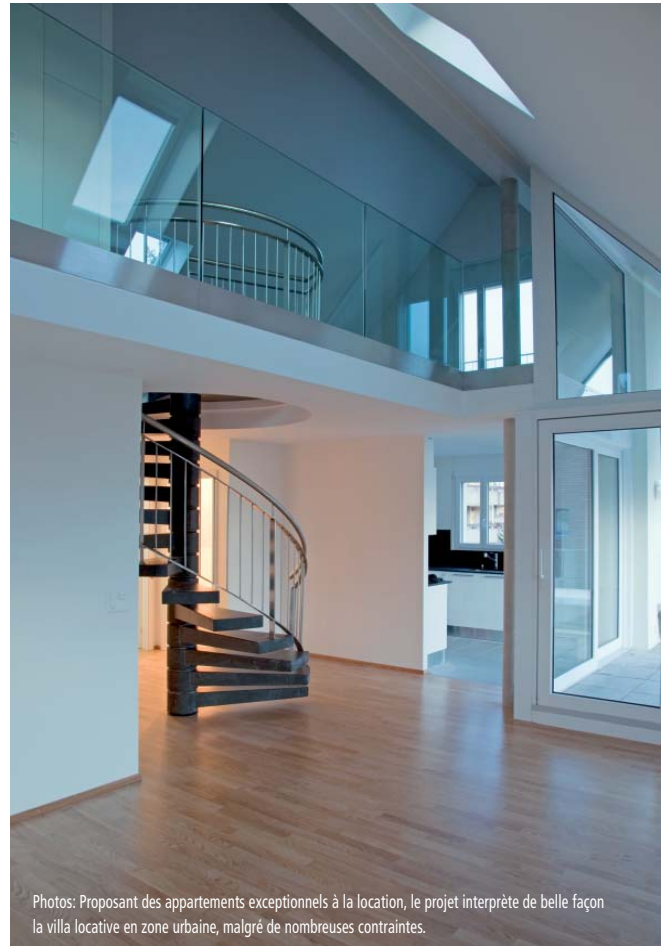
Ce gabarit, renforcé par une couverture anthracite foncée à base d'ardoise de fibro-ciment et par deux terrasses latérales semi-couvertes, affirme et souligne l'expression de ce bâtiment le long des constructions sises au chemin de Pallin.

De construction traditionnelle, murs porteurs en béton armé et brique de terre cuite, le bâtiment est surmonté d'une charpente bois et d'une couverture en Eternit. Des panneaux solaires en toiture assurent la production d'eau chaude sanitaire.



### CARACTÉRISTIQUES

Surface brute de planchers	:	656 m <sup>2</sup>
Volume SIA	:	2'775 m <sup>3</sup>
Nombre d'appartements	:	7
Nombre de niveaux	:	Rez+4
Places de parc Intérieures	:	4
Extérieures	:	4



Photos: Proposant des appartements exceptionnels à la location, le projet interprète de belle façon la villa locative en zone urbaine, malgré de nombreuses contraintes.