

Maître de l'ouvrage
Commune de Coppet

Architectes

Meier & associés
et Thierry Moreillon,
rue du Perron 10,
1296 Coppet.

Collaborateurs:

P. Stolz (concours),
F. Herbert,
T. Bolliger (exécution).

Direction des travaux

G. Musfeld,
P.-A. Romanens,
chemin du Signal 5,
1296 Coppet.

Ingénieurs civils

Laurent Renaud,
place Ancienne Gare 1,
1170 Aubonne.

Bureaux techniques

Electricité:
MAB Ingénierie,
Jean-Pierre Mabillard,
avenue Gottaz 32,
1110 Morges.

Chauffage:

Olivier Zahn,
chemin des Epinettes 1,
1007 Lausanne.

Géotechnique:

Amsler & Bombeli SA,
rue de Chêne-Bougeries 31,
1224 Chêne-Bougeries.

Consultant façade:

BCS SA,
rue du Prieuré 1,
2036 Cormondrèche.

Géomètre

Bernard Schenk,
route de Clémenty 60,
1260 Nyon.

Coordonnées

«Au Chaucey», 1296 Coppet
503'860 / 130'580

Conception 1996-1997

Réalisation 1998-1999

1



SITUATION/PROGRAMME

Adaptation aux particularités des lieux.

Fruit d'un concours d'architecture restreint, organisé après étude de différentes solutions pour transformer l'école primaire existante, le nouveau collège se situe à l'ouest du domaine boisé du Château de Coppet, en relation visuelle, vers le sud avec le lac et les Alpes, et vers le nord-ouest, avec le territoire agricole dégagé et ses perspectives ouvertes jusqu'à la chaîne du Jura.

Ces circonstances géographiques ont servi de base de réflexion pour le développement du projet, lequel privilégie la transparence, le caractère traversant et la révélation du paysage aussi bien depuis les classes que depuis les couloirs.

Le nouveau bâtiment accueille, au rez, quatre classes enfantines et deux salles spéciales, transformables par le jeu d'une paroi coulissan-

te, en un seul grand espace polyvalent. A l'étage, sont installés sept modules de classes, identiques, l'un d'entre eux étant affecté à l'usage de salle des maîtres.

L'ensemble propose 1'990 m² SBP pour une emprise de 842,40 m² et un volume SIA de 7'590 m³.

PROJET

Structure simple et matériaux bruts. Le projet propose une implantation parallèle au bâtiment existant, tout en reliant les deux constructions par un préau couvert. Ce dernier définit une nouvelle zone de préau, ouverte sur le parc du Château et abritée de la bise par deux murs-écran qui définissent l'entrée du nouveau complexe.

La composition générale du bâtiment est très simple: une structure contient les salles de classe et un couloir dont la répétition assure le

Photos

Transparence et rigueur constructive: deux éléments-force pour une réalisation originale.

2



rythme, les proportions et par là-même, la modularité du bâtiment.

La structure lamellaire, en béton, définit les espaces de classes; elle est enveloppée d'une façade en verre, aussi bien devant les classes que devant les couloirs, alors qu'un double mur, en béton apparent, ferme côté nord le bloc de service qui contient les escaliers, WC et locaux de nettoyage.

Sur la face sud, une visière de béton protège partiellement du rayonnement direct et abrite en même temps les stores en toile.

Ces options répondent à un choix fondamental visant à obtenir un rapport simple et clair entre l'enveloppe et la structure, favorisant ainsi la transparence recherchée et la compréhension du mode constructif choisi.

De plus, le système contribue à la volonté de minimiser les aménagements intérieurs et l'ajout de matériaux supplémentaires, privilégiant l'utilisation de la matière brute, en particulier le béton, le verre, le bois et le linoléum.

Ainsi, les séparations entre classes et couloir, non porteuses, sont-elles constituées d'éléments en menuiserie pourvus de hauts-jours et aménagés en armoires dont la face côté couloir est pourvue d'un parement en hêtre naturel, l'autre étant constituée de panneaux stratifiés de couleur. Les plafonds des classes re-

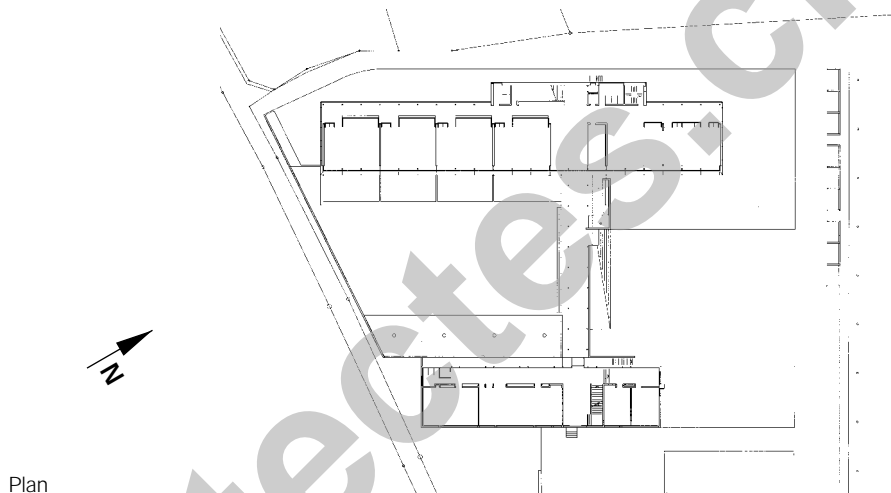
prennent le hêtre naturel et les sols, unifiés, sont en linoléum de couleur bleue.

L'implantation de cette nouvelle construction est également un facteur de révision profitable des aménagements extérieurs, en particulier d'un dessin plus cohérent des cheminements qui desservent les bâtiments scolaires, tout en réservant l'extension du nouveau collège, de la valeur d'un module. De même, les quatre classes enfantines du rez se trouvent prolongées vers l'extérieur par des petits jardins qui constituent une sorte de classe extérieure pour les plus jeunes élèves, donnant par là une réalité aux références évoquées par les architectes avec différents courants de la première moitié de

ce siècle, tels «les écoles en plein-air», expérimentées aux Etats-Unis, en Hollande, France et Allemagne, notamment.

Caractéristiques générales

Surface du terrain:	26'482 m ²
Surface brute de planchers:	1'990 m ²
Emprise au rez:	842,40 m ²
Volume SIA:	7'590 m ³
Prix total TTC (CFC 1,2,4):	4'275'000.—
Prix TTC au m ³ SIA (CFC 2):	478.—
Nombre d'étages sur rez:	2
Nombre de niveaux souterrains:	1



Plan

Seo

ENTREPRISES ADJUDICATAIRES ET FOURNISSEURS

Liste non exhaustive

Adaptations du réseau de conduites
Travaux de l'entreprise de maçonnerie
Echafaudages
Éléments préfabriqués
Fenêtre en métal - Ouvrages métalliques
Ferblanterie - Installations sanitaires
Protection contre la foudre
Étanchéité
Traitement des surfaces extérieures et intérieures
Protection contre le soleil - Installation d'obscurcissement
Installations électriques
Chauffage - Ventilation
Portes intérieures en bois - Vitrages intérieurs en bois
Armoires murales

GIRARDI PATRICE SA 1291 Commugny
VOUTAT ROLAND SA 1196 Gland
OYEX CHESSEX CONSTRUCTIONS SA 1000 Lausanne 21
BUGNON A. & FILS SA 1000 Lausanne 22
LEVA CORIERES SA 1647 Corbières
SERRURERIE DE VERSOIX SA 1290 Versoix
SCHERZINGER JEAN SA 1296 Coppet
HOFMANN FRERES 1610 Oron-la-Ville
TOLTECH SA 1123 Aclens
FLEURY E. & HOLLENSTEIN M. SA 1293 Bellevue
FAVOROL SA 1023 Crissier
RINDLISBACHER PIERRE SA 1260 Nyon
MEROZ ET FILS 1295 Mies
ANDRE JEAN-JACQUES SA 1137 Yens-sur-Morges
NORBA ENTREPRISES SA 1610 Oron-la-Ville

Vitrages intérieurs spéciaux
Système de verrouillage (cylindres)
Cloisons mobiles
Cloisons fixes
Chapes anhydrides
Linoléum - Parquet
Carrelage
Faux-plafonds
Nettoyage du bâtiment
Aménagements extérieurs
Voie de circulation
Mobiliers scolaires
Tableaux noirs
Meubles de bureau
Rideaux

ALPHAVERRE SA 1040 Echallens
CLEF RUFFIN 1260 Nyon
H & T RAUMDESIGN SA 1820 Montreux
BUWA AG p.a. Andreas Bée 1031 Mex
BALZAN & IMMER SA 1007 Lausanne
BERSETH SOLS SA 1261 Marchissy
MICHELI CLAUDE SA 1279 Chavannes-de-Bogis
LAMBDA TECHNIQUE D'ISOLATION LAUSANNE SA 1004 Lausanne
HONEGGER NETTOYAGES SA 1024 Ecublens
CLARIS PAYSAGE 1291 Commugny
PERRIN FRERES SA NYON VICH 1260 Nyon 1
EMBRU-VERKE MANTEL AG 8630 Rütli
NOVEX MÖBEL SA 6280 Hochdorf
GS DIFFUSION SARL 1260 Nyon
PROMA SA 1260 Nyon