

RÉSIDENCE DU MONT-BLANC

18 APPARTEMENTS EN PPE ET 4 LOTS DE SURFACES COMMERCIALES À GLAND - VD

ouvrage 2590

Maître de l'ouvrage
SI Avenue du Mont-Blanc SA

Architectes
Atelier 94 Architecture SA
Route de Saint-Cergue 10
1273 Arzier

Conception et architecture:
Georges Tornier
Lorenzo Cistellini

Direction des Travaux:
Lorenzo Cistellini
Julio Rodrigues
Maria Diaz Maier
Morgane Henry

Bureaux techniques
CVS :
RC concept Sàrl
Chemin des Roches 25
1470 Estavayer-le-Lac

Coordonnées
Avenue du Mont-Blanc 18-20
1196 Gland

Conception 2014

Réalisation 2015 - 2016



HISTORIQUE / SITUATION

Avenue du Mont-Blanc. Entre la sortie de l'autoroute et la gare de Gland, la Résidence Avenue du Mont-Blanc est un nouvel immeuble qui allie logements, surfaces commerciales et places de parking. Erigé en L dont l'angle est coupé pour abriter cage d'escaliers et ascenseur, le bâtiment s'étire sur deux axes dont le plus long est prolongé par une surface commerciale vitrée en forme de véranda pour venir s'accoler au bâtiment voisin.

RÉALISATION

Combles pleinement utilisés. Le bâtiment est composé de deux niveaux sur rez-de-chaussée dont les combles, sous un toit à deux pans, sont largement utilisés. Un niveau souterrain offre des places de parc. Le rez-de-chaussée est réservé à des surfaces commerciales. Les premier et deuxième étages abritent deux studios de plus de quarante mètres carrés, 2 deux pièces et demie de plus de soixante mètres carrés et 3

trois pièces et demie de plus de huitante mètres carrés. Dans les combles, ce sont un studio, 2 deux pièces et demie et 3 trois pièces et demie de mêmes dimensions en surface qu'aux étages inférieurs mais bien évidemment mansardés. Ce programme permet d'offrir des logements variés et modulables au gré du preneur.

AMÉNAGEMENTS

Haut niveau. Chaque appartement dispose d'une cuisine ouverte entièrement équipée et d'un séjour généreux dont les baies vitrées révèlent des points de vue sur la cour intérieure, de balcons de quatorze à vingt mètres carrés environ, de salles de bains avec douches à l'italienne et de tablette avec vasques.

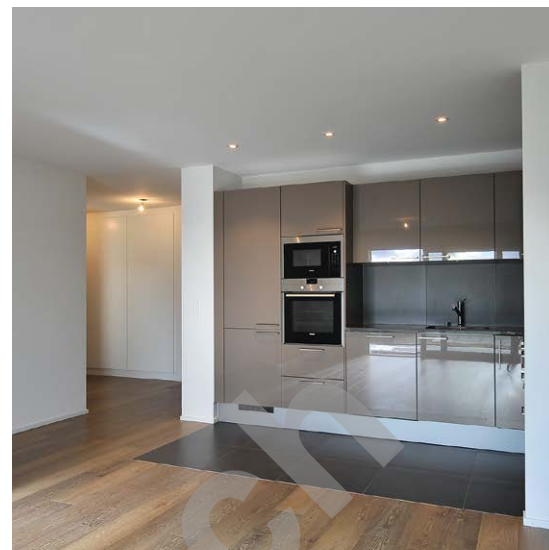
Les prestations répondent à un haut niveau d'exigences et de qualité jusque dans les moindres détails : parquet ou carrelage, excellente isolation thermique et phonique, colonne lave et sèche-linge, armoires encastrées dans



Edité en Suisse



CENTRE D'INFORMATION
ARCHITECTURE ET CONSTRUCTION



toutes les chambres à coucher. Bien entendu, toutes les finitions peuvent être personnalisées en fonction des désirs du preneur.

Le chauffage au sol à basse température tempère chaque appartement. Les panneaux solaires produiront un tiers de l'eau sanitaire. Tous les vitrages sont triples afin de garantir une qualité thermique et acoustique optimale. Façades périphériques, stores et volets à commande électrique.

LOCALISATION

Près du centre. Les surfaces commerciales situées en plein centre de Gland, à deux cents mètres de la gare sur l'axe principal, bénéficient d'une excellente visibilité. Jusqu'à cinq places de parc sont disponibles devant les commerces alors qu'au sous-sol chaque appartement dispose de deux places de parc et d'une cave.

Photos

Avec sa disposition en L dont l'angle est coupé, ses commerces au rez-de-chaussée et les dix-huit logements dont six sous les combles, la Résidence Avenue du Mont-Blanc a conquis sa place en étendant ses ailes sur les deux axes.



CARACTÉRISTIQUES

Surface du terrain	:	1 892 m ²
Volume SIA	:	11 600 m ³
Nombre d'appartements	:	18
Nombre de commerces	:	4
Nombre de niveaux	:	Rez + 2 + combles
Nombre de niveau souterrain	:	1



entreprises adjudicataires et fournisseurs

liste non exhaustive

Génie civil
PERRIN FRÈRES SA
1267 Vich

Echafaudages
E.S. ÉCHAFAUDAGES SERVICES SA
1028 Préverenges

Charpente bois
BARMAN & VOEFFRAY
CHARPENTE SA
1868 Collombey

Isolation périphérique & crépis
RASELLI FAÇADES SA
1028 Préverenges

Marbre - granits
EUROSTONES SÀRL
1162 Saint-Prex

Ferblanterie - Couverture
TOITURE WILLY GONCERUT SA
1274 Grens

Étanchéités
GENEUX DANCET SA
1023 Crissier

Fenêtres en PVC
ZURBUCHEN FRÈRES SA
1312 Eclépens

Stores
LAMELCOLOR SA
1470 Estavayer-le-Lac

Installations électriques
HUBER SA
1260 Nyon

Totem lumineux pour 4 commerces
NÉON MEX SA
1020 Renens

Chauffage - Ventilation
BAT - TECHNIQUE - CVSE SA
1026 Echandens

Installations sanitaires
BAUDET LIENHARD SA
1260 Nyon

Portes auto-ventilation-équipement
PC-boîtes
MÉTAL ASSISTANCE
1844 Villeneuve

Serrurerie
ERNST SCHWEIZER AG,
METALLBAU
1024 Ecublens

Cylindres de sûreté
Mise en passe
QUINCAILLERIE DU LÉMAN SA
1030 Bussigny-près-Lausanne

Ascenseurs
OTIS SA
1052 Le Mont-sur-Lausanne

Chapes
G. CACCIAMANO
1026 Echandens

Carrelage
VAZQUEZ CARRELAGE SA
1008 Prilly

Parquet
A-Z PARQUETS SÀRL
1030 Bussigny-près-Lausanne

Plâtrerie - Peinture
JAN SA
1174 Montherod

Menuiserie
EBÉNISTERIE - AGENCEMENT,
THIERRY LOICHOT
1123 Aclens

Agencement de 18 cuisines
MARC TEUTSCHMANN SA
1260 Nyon

Vitrerie
GABELLA VERRES SÀRL
1312 Eclépens

Nettoyages du bâtiment
AB CLEAN SERVICE SADIKI
1196 Gland

Déchets - Bennes de chantier
CHALLANDE ET FILS SA
1260 Nyon

Aménagements extérieurs
Pose de dalles céramique - balcons
EUROJARDIN SÀRL
1134 Chigny