

# VILLA MONOLITHE SAINT-TRIPHON

Réalisation : 2013 - 2014

1867 St-Triphon

## Nouvelle construction

### Maître d'ouvrage

Mme et M. Hertel

### Architecte

Archi-DT SA  
Avenue du Casino 10  
1820 Montreux  
info@archi-dt.com

Architectes:  
J. Filippone  
J. Fornachon

Collaborateurs:  
L. Clément  
J. Wenger

Photos : Archi-DT, Montreux



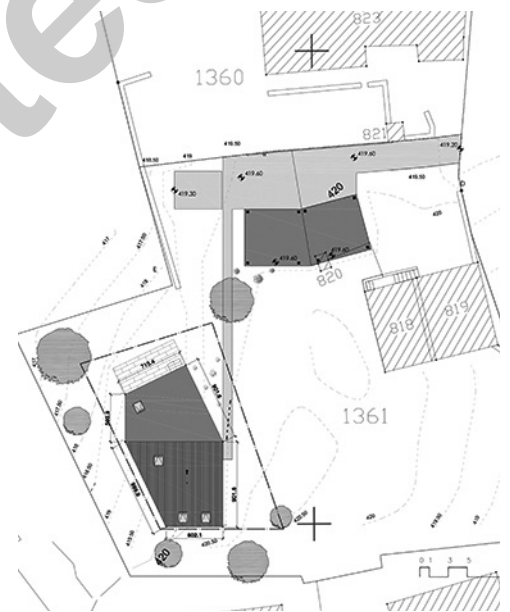
### PROGRAMME

Maison unifamiliale de deux étages hors terre et d'un niveau enterré, elle est composée de 4 chambres à coucher, 3 salles d'eau, une cuisine ouverte, une salle à manger ouverte sur le salon, une buanderie, cave et techniques au sous-sol.

### CONCEPT

Désireux de pouvoir développer les possibilités constructives offertes par leur bien-fonds, les maîtres d'ouvrages nous ont laissé "carte blanche" pour développer une maison pavillon en bois sur ce terrain.

Dès la première visite sur le site, notre attention fut attirée par un éperon rocheux affleurant au droit de l'implantation du projet dans le site. Cette particularité est devenue une base conceptuelle du projet. Construire une maison monolithique, une sorte de "rocher à habiter".



### Charpente

**AXE CHARPENTE SA**  
Rue des Vurzières 2  
1852 Roche  
T. 021 960 49 09  
axe.charpente@bluewin.ch

### Terrassement, maçonnerie

**ANSERMET SA**  
Route des Têches 18  
1892 Lavey-Village  
T. 024 485 10 33  
info@ansermetsa.ch

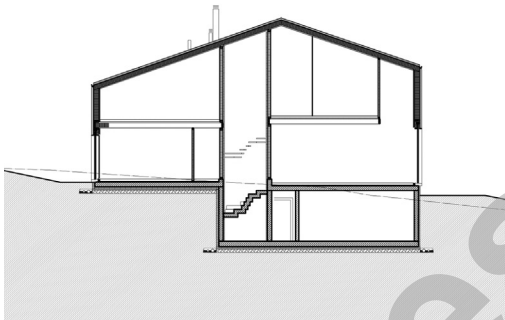
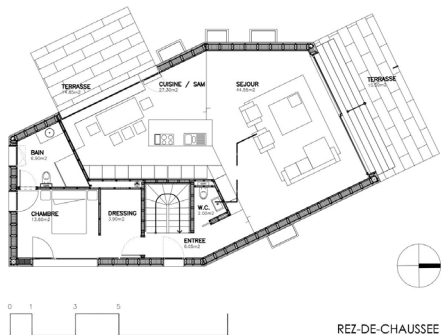
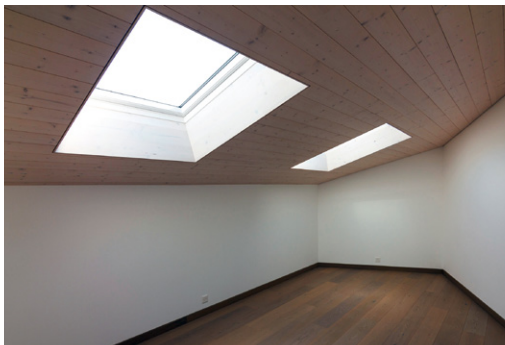
### Echafaudages

**PCM SA**  
Route des Garvades 11  
1073 Savigny  
T. 021 784 88 00  
pcm@worldcom.ch

### Ferblanterie, couverture

**SCHNIDER B. SA**  
Z.I. de la Foge C  
1816 Chailly-Montreux  
T. 021 963 30 97  
info@bschneider.com





## MESURES PARTICULIÈRES

Vu la qualité géologique du terrain nous avons cherché à minimiser l'emprise du sous-sol au stricte minimum nécessaire et ainsi pouvoir utiliser les fonds disponibles à l'élaboration de détails techniques particuliers, chenaux encaissés, façades ventilées en bois.

Ainsi la conception du bâtiment est définie comme une ossature bois de deux niveaux sur un sous-sol en béton armé. La façade ventilée est réalisée en lames verticales de mélèze traitées, l'isolation se trouve placée entre les sections structurales des façades et l'intérieur est réalisé en finition plâtre pour donner un aspect contemporain aux espaces intérieurs.

Comme principe architectural chaque espace reçoit une fenêtre spécifique sur une vue particulière cadrée. Le rez-de-chaussée étant conçu comme un espace unique, nous avons opté pour la création d'une marche, seuil, entre la salle à manger et le salon.

## AMÉNAGEMENTS EXTÉRIEURS

Pour les aménagements extérieurs, vu la nature minérale du sol, une collaboration avec une

sculpteuse Nathalie Delaye a été mis en place pour "tailler", à la main, la terrasse extérieure à l'arrière du bâtiment.

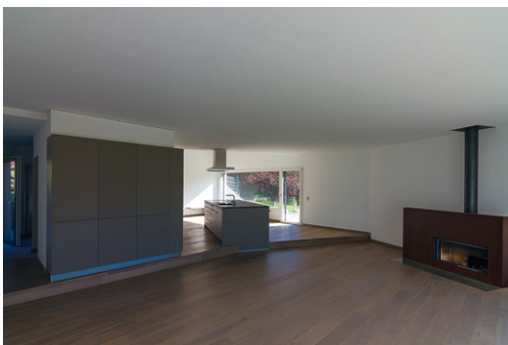
La maison possède deux espaces extérieurs clairement définis, une première terrasse surélevée par rapport au jardin qui reçoit un maximum d'apport solaire et une terrasse "en négatif" dans le terrain qui crée un espace plus intimiste et plus personnel. Autour de ses deux espaces majeurs, le bâtiment s'adapte au terrain naturel pré-existant.

## LES DÉFIS

Arriver à réaliser tous les détails nécessaires au concept empreint de simplicité et de pureté du projet tel qu'imaginé sur papiers et mettre en forme le fameux "less is more" de Mies van der Rohe.

## LES POINTS FORTS

Expression forte du monolithe par notre volonté de maîtrise du dessin des détails de construction basé sur la forme d'un hexagone irrégulier et d'une toiture à deux pans sans avant-toit. Nous voulions également rester le plus simple possible dans la composition des percements des façades qui distingue la fenêtre de vue fixe et la fenêtre fonctionnelle ouvrante.



Menuiseries extérieures  
**PUENZIEUX SA**  
 Z.I. Prê Clos  
 1852 Roche  
 T. 021 967 31 00  
 puenzieux@bluewin.ch

Stores  
**STORES CHABLAIS SA**  
 Route Industrielle 10  
 1860 Aigle  
 T. 024 466 77 07  
 info@storeschablais.ch

Installations électriques  
**JORDI ELECTRICITE**  
 Route du Simplon 22  
 1852 Roche  
 T. 021 968 20 82  
 info@jordi-electricite.ch

Installations sanitaire, chauffage  
**LIAUDAT SA**  
 Route des Deux Villages 59  
 1806 St-Légier-La-Chiésaz  
 T. 021 943 43 11  
 info@liaudatsa.ch

Armoires,,escaliers, parquets  
**AXE CHARPENTE SA**  
 Rue des Vurziers 2  
 1852 Roche  
 T. 021 960 49 09  
 axe.charpente@bluewin.ch

Cheminées  
**CHEMINEES DU CHABLAIS**  
 Z.I. Chemin des Artisans 11  
 1860 Aigle  
 T. 024 466 45 25  
 info@chemineesduchablais.ch

Menuiseries intérieures  
**AXE CHARPENTE SA**  
 Rue des Vurziers 2  
 1852 Roche  
 T. 021 960 49 09  
 axe.charpente@bluewin.ch

Cuisines  
**DESIGN CUISINE**  
 Rue du Midi 4  
 1880 Bex  
 T. 024 463 47 24  
 info@designcuisines.ch

Aménagements extérieurs  
**CHATELAN ALAIN**  
 Route de Plancudrey  
 1844 Villeneuve  
 M. 079 621 92 82  
 a\_chatelan@bluewin.ch

Murs pierres sèches  
**GB STONE**  
 Chemin Praz-Joffrey 2  
 1807 Blonay  
 M. 079 637 17 44  
 info@gbstone.ch

Sculpteuse  
**NATHALIE DELHAY**  
 DESIGN & SCULPTURE  
 Carrières du Lassus  
 1867 St-Triphon  
 M. 079 373 15 70  
 n.delhay@bluewin.ch