

PALEO FESTIVAL NYON

ROUTE DE SAINT-CERGUE, NYON

Réalisation : 2012

1260 Nyon

Agrandissement

Maître de l'ouvrage
Rossellat Daniel

Architectes
Coretra SA
Boscardin Angelo et Flavio
Route de St-Cergue 308
1260 Nyon
info@coretra.ch

Collaborateurs:
Lanti Gaspard
Julliat Anne-Sophie
Perrin Marcel

Ingénieur civil
Fluck Ingénierie Sàrl
Route des Avouillons 12
1196 Gland
fluck@fluck-ing.ch

Géomètre
Schenk Bernard SA
Route de Clémenty 60
1260 Nyon
info@schenk.ch

Equipements, terrassement,
maçonnerie, béton armé
PAGE & FILS SA
Route de St-Cergue 299 B
1260 Nyon
T. 022 361 38 01

Echafaudage
ES ECHAFAUDAGES SERVICES SA
Chemin du Vuasset 5
1028 Prévèrenges
T. 021 869 00 10

Construction en bois,
fenêtres bois/alu
ANDRE SA
Z.A. En Champs-Carroz
1169 Yens
T. 021 800 93 07

Crépissage façades
ARTE FACADES SARL
Chemin du Couchant 4
1022 Chavannes-près-Renens
T. 021 635 39 87

Façades bardage,
serrurerie
OUVRAGES METALLIQUES SA
Chemin de la Vuarpillière 1
1260 Nyon
T. 022 361 06 23

Etanchéité
SETIMAC ETANCHEITE SA
Route de Crochy 20
1024 Ecublens
T. 021 634 60 92

Stores
PROMA SA
Chemin du Lavasson 16
1196 Gland
T. 022 364 42 10

Installations électriques
KM-DUC ELECTRICITE SA
Chemin de la Zyma 2
1197 Prangins
T. 022 994 33 99



Photos : Charles Robert

SITUATION

Situé dans la Zone Industrielle Nord de la Ville de Nyon, quartier de l'Asse, le bâtiment à transformer est occupé par le Paléo Festival Nyon.

PROGRAMME

Le projet devait permettre la création de surfaces de bureaux supplémentaires et multifonctionnels afin de réunir tous les services sous le même toit. Le programme s'est, donc, traduit par deux

interventions: l'agrandissement du rez-de-chaussée et la création d'un troisième étage.

LES DEFIS

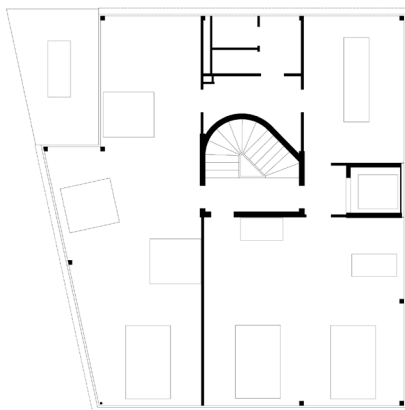
Dès les premières esquisses réalisées début 2009, les architectes se sont efforcés de prendre en compte tous les impératifs inhérents à l'usage particulier du bâtiment ainsi qu'à l'organisation du Paléo Festival. Ils ont dû, notamment, réfléchir au fonctionnement des bureaux pendant et en dehors du Festival.



Façade Nord



Attique



A titre d'exemple, les baies vitrées situées au rez-de-chaussée devaient apporter de la lumière aux locaux attenants et devenir des guichets pendant la manifestation.

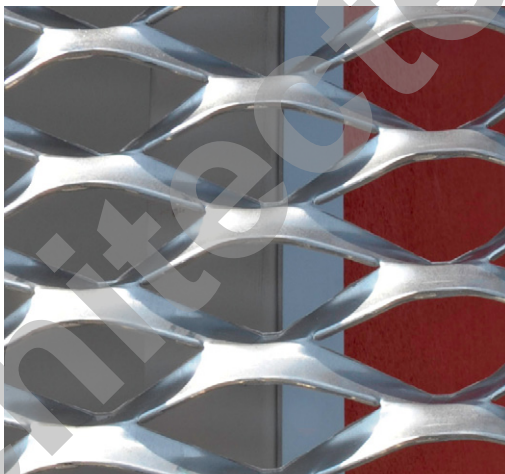
Pour que les travaux se terminent en avril 2012, des solutions techniques ont dû être trouvées pour permettre de transformer l'ouvrage tout en respectant la durée impartie, soit environ 8 mois.

Par conséquent, l'ossature bois a été choisie comme procédé constructif pour la surélévation du bâtiment. Préfabriquée en atelier, cette structure a pu être posée en seulement 15 jours.

Le rez-de-chaussée a, quant à lui, été agrandi jusqu'en limite de parcelle ce qui a permis d'offrir de nouvelles surfaces utiles tout en créant, à l'étage, une terrasse accessible depuis l'extérieur et depuis les bureaux du 1er étage.

Il était également très important pour le Maître d'Ouvrage d'obtenir un bâtiment visuellement fort dans le contexte industriel hétéroclite environnant. Cet impératif se traduit par une couleur de crépi

rouge vif pour la partie préexistante et du métal déployé pour le bardage de la surélévation. Ce contraste entre une surface mate et lisse qui unifie le volume crépi et la vibration brillante du métal déployé renforce le dernier étage qui devient ainsi l'identité bâtie du Festival et du quartier de l'Asse.



Installation chauffage
BRODARD CHAUFFAGE & CIE
Chemin du Lavasson 6
1196 Gland
T. 022 364 30 15

Installation ventilation
VITTOZ CYRILLE
Route de Saint-Cergue 310
1260 Nyon
M. 079 626 05 05

Installations sanitaires
VOUTAT SA
Chemin du Vernay 16
1196 Gland
T. 022 999 99 30

Ascenseurs
SCHINDLER ASCENSEURS SA
Rue de l'Industrie 58
1030 Bussigny-près-Lausanne
T. 021 623 28 28

Plâtrerie
MANUEL AMARAL
Rue du Village 17
1274 Grens
M. 079 784 81 66

Peinture
PAMELY SARL
Route de Trélex / CP 16
1266 Duillier
T. 022 362 40 39

Menuiserie intérieure
DURIG BOIS SA
Route de Gingins 5
1274 Grens
T. 022 361 24 76

Isolation, chapes
BALZAN + IMMER SA
Route de Genève 15
1033 Cheseaux-sur-Lausanne
T. 021 620 07 07

Carrelage, faïence
GROSSMANN DIDIER
Chemin du Ruttet 6
1196 Gland
M. 079 607 73 76

Sols bois
CHEVALLEY CHARLY
Chemin du Vernay 18
1196 Gland
T. 022 364 29 00

Fumisterie
CHRISTENER CHEMINEES SA
Chemin de la Vuarpillière 5
1260 Nyon
T. 022 363 79 97

Nettoyage
CTA SERVICES SA
Route des Avouillons 8
1196 Gland
T. 022 364 30 33

Aménagements extérieurs
CURTI STEPHANE
Route du Réservoir 2
1278 La Rippe
T. 022 367 22 42

CARACTÉRISTIQUES

Surface brute de plancher:
918 m²

Volume SIA:
4'655 m³

Prix total (CFC1-5):
CHF 2'500'000.-