

IMMEUBLE D'HABITATION ET CABINET MÉDICAL À NYON

Réalisation : 2009 - 2010

1260 Nyon

Transformation

Architectes

Suard Architectes SA
Rue de la Colombière 28
1260 Nyon
www.suard-arch.ch

Collaborateurs :
Stéphanie Suard
Philippe Rubath

Ingénieur civil

Borboën Frédy
Chemin le Châtelard 8
1182 Gilly

Photos: Jacqueline Mingard & Suard Architectes SA

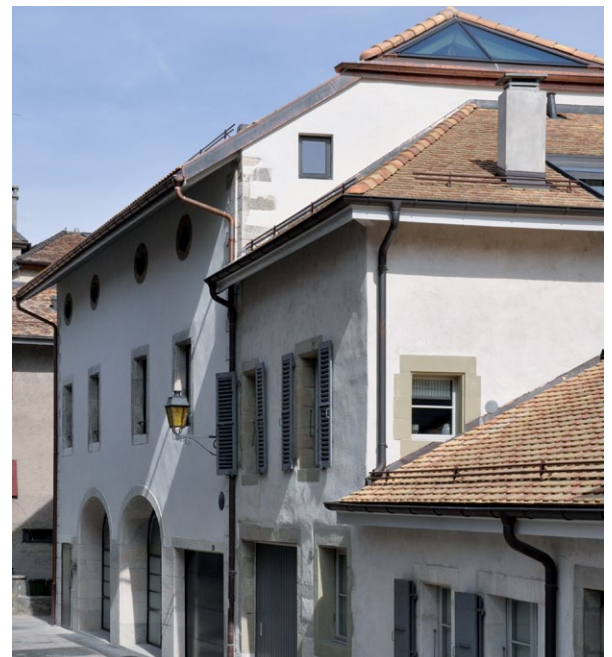


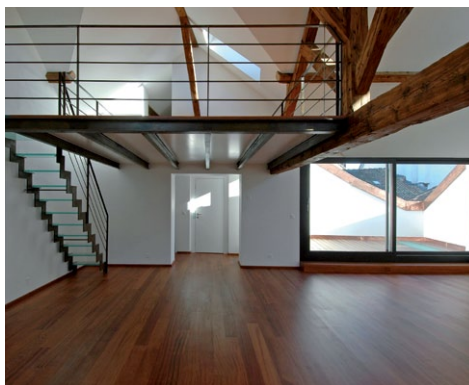
SITUATION

Le bâtiment, situé en vieille ville de Nyon, date du XIX^{ème} siècle. Au courant du XX^{ème} siècle, il va subir plusieurs transformations pour être utilisé comme dépôt commercial. Les travaux de transformation ont permis de découvrir, sous un angle de la construction, le temple Romain. On savait que le bâtiment se trouvait sur le cryptoportique de Noviodunum, mais cette découverte a renforcé l'esprit du lieu, chargé d'histoire.

PROGRAMME

Transformation d'un bâtiment de l'ancienne ville, avec mise en valeur de la façade sur rue protégée. Aménager d'anciens dépôts commerciaux en une habitation sur trois niveaux avec un cabinet médical au rez- de- chaussée supérieur, le tout pour le même Maître de l'ouvrage.

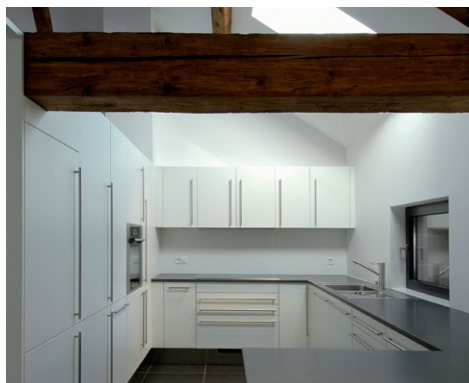




CONCEPT

Il s'agit de redonner vie et élégance à un bâtiment dont la structure ancienne a été respectée tout en y introduisant un langage contemporain dans les éléments nouveaux. Les ouvertures de la façade sur rue sont conservées. Un soin particulier est donné aux deux grandes portes cochères et aux oeils de bœufs pour leur redonner un caractère d'origine avec des vitrages métalliques discrets, implantés à l'arrière des encadrements. Des

jours nouveaux ont été trouvés sur la façade pignon, borgne à l'origine et surtout 2 courettes, l'une sur cour, au rez, l'autre en toiture donnant des compléments de jour bienvenus dans cette enveloppe peu ouverte. A l'intérieur, un jeu est créé entre les vieilles poutres en bois et le métal / verre pour les escaliers ouverts sur les 3 étages et la mezzanine dans la partie séjour des combles. Pour répondre au souci écologique, le bâtiment a été entièrement doublé à l'intérieur par 15 à 20 cm d'isolation.



Maçonnerie, béton armé
PAGE & FILS SA
1260 Nyon
T. 022 361 38 01

Encadrements pierre
SILVIO CAPRARA
1023 Crissier
T. 021 317 53 82

Installation électrique
BALLY LOUIS & FILS SA
1260 Nyon
T. 022 361 30 31

Chauffage, ventilation
VON AUW SA
1028 Préverenges
T. 021 804 83 00

Installation sanitaire
BAUDET LIENHARD SA
1260 Nyon
T. 022 361 28 36

Etanchéité
BALZAN & IMMER SA
1018 Lausanne
T. 021 646 78 12

Charpente
SCHALLER & FILS SA
1276 Gingins
T. 022 369 92 00

Fenêtres métalliques
RAMELET SA
1000 Lausanne 16
T. 021 625 38 93

Fenêtres bois-métal
PAPAUX SA
1023 Crissier
T. 021 635 34 24

Gypserie, peinture
VARRIN SA
1188 Gimel
T. 021 828 34 44

Carrelage
MASSON JACQUES SA
1260 Nyon
T. 022 365 48 38

Cuisine
TEUTSCHMANN MARC SA
1260 Nyon
T. 022 994 04 44

Ascenseur
ASCENSEURS SCHINDLER SA
1030 Bussigny-près-Lausanne
T. 021 623 28 28

Serrurerie
BRUNO TOMASSO
1267 Vich
T. 022 364 48 24

Porte de garage
RIEDER SYSTEMS SA
1070 Puidoux
T. 0848 848 650

Menuiserie
QUARTA SARL
1260 Nyon
T. 022 362 94 88

Revêtement de sol bois
DECK CONCEPT
1260 Nyon
T. 078 825 39 97