

IMMEUBLE DE LOGEMENTS AVENUE SAMSON-REYMONDIN À PULLY

Réalisation : 2009 - 2010

1009 Pully

Reconstruction

Maîtres de l'ouvrage

SI Reymondin 17 SA
C. Michlig
Lausanne

Architecte

Paul Juillerat Architecte
Avenue Eugène-Rambert 24
1005 Lausanne
info@pjarchitecte.ch

Direction travaux :

Sylvain Allesina

Ingénieur civil

Jean-Paul Cruchon et
associés SA
Route d'Oron 2
1010 Lausanne
jpc_sa_ing@bluewin.ch

Ingénieur CVSE

Groupe H2 SA
1024 Ecublens

Géomètre

Jacques Vautier
Route de Grandvaux 22
1096 Cully

Démolitions

SOTRAG SA
1163 Etoy
T. 021 821 40 01

Terrassements, échafaudages
béton armé, maçonnerie

CF CONSTRUCTIONS SA
1012 Lausanne
T. 021 601 67 83

Escaliers préfabriqués
revêtements paliers

**CONSTANTIN MARTIAL
ET CIE**
1904 Vernayaz
T. 027 764 13 14

Charpente, isolation
Ferblanterie, couverture

CHARPENTE KURTH SA
1350 Orbe
T. 024 486 85 85

Fenêtres, portes fenêtres bois

EGOKIEFER SA
1844 Villeneuve
T. 021 967 08 00

Fenêtres, portes fenêtres pvc

VERALUPLAST SARL
1122 Romanel-sur-Morges
T. 021 869 99 70

Etanchéité balcons

SETIMAC SA
1024 Ecublens
T. 021 634 60 92

Stores, volets, toiles de tentes

SCHENKER STORES SA
Chemin de la Chatanerie 10
1023 Crissier
T. 021 637 77 87

Photos: Jacqueline Mingard

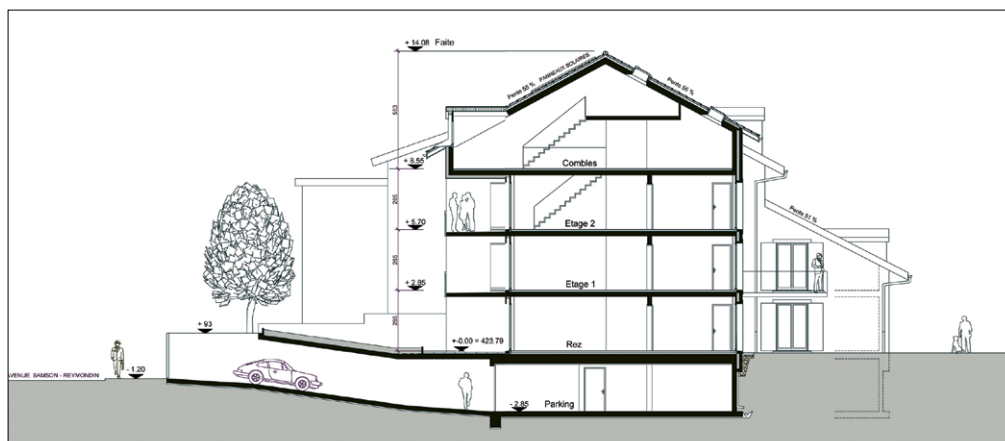


SITUATION - HISTORIQUE

La parcelle qui accueille cette nouvelle résidence, sise au coeur de la ville de Pully, était occupée par une ancienne maison ainsi qu'une écurie adjacente au niveau du rez-de-chaussée. Ces entités existantes, qui ne présentaient aucune valeur historique, ont été entièrement démolies. Seul leur gabarit a été respecté afin que la nouvelle construction s'inscrive pleinement dans la continuité des bâtiments de l'avenue Samson-Reymondin.

PROJET - PROGRAMME

La nouvelle résidence comprend 4 appartements de standing. Au rez-de-chaussée se trouve un logement d'environ 180 m² avec deux accès extérieurs (nord/sud) sur des jardins privés. Le 1^{er} étage abrite deux appartements, de 58 m² et de 133 m², avec des prolongements extérieurs sur un balcon ou sur un balcon/loggia. Le 2^{ème} et les combles sont occupés par un duplex se développant sur près de 283 m², avec balcon/loggia. En sous-sol, un parking souterrain de 6 places complète ce nouvel habitat vendu sous la forme de PPE. La structure porteuse du bâtiment en façades se compose d'un mur en brique de terre cuite de 18 cm d'épaisseur, d'une isolation en polystyrène expansé de 14 cm et d'un doublage extérieur en brique de terre cuite de 12 cm. Les murs mitoyens ainsi que la toiture ont été réalisés en béton armé afin d'accroître le confort thermique des logements. La résidence respecte au maximum les normes Minergie à l'exception du renouvellement d'air. Des capteurs solaires





thermiques, pour la production d'eau chaude sanitaire, ont été placés sur le pan Sud de la toiture. Enfin, pour les finitions intérieures des logements, les choix ont été réalisés au gré du preneur.

AMENAGEMENTS EXTERIEURS

Un mur extérieur (existant mais refait à neuf) délimite la zone engazonnée privée, l'entrée au parking souterrain ainsi que le cheminement d'accès à l'entrée du bâtiment. Les terrasses ont été réalisées en pavés de ciment sablé quant aux surfaces vertes, côtés Sud et Nord, elles ont été agrémentées de diverses espèces d'arbustes.

CARACTERISTIQUES

Surfaces brutes de plancher : 856 m²

Volume SIA : 3'700 m³

Coût (CFC 2) : CHF. 3'120'000.-

Coût m³ SIA : CHF. 843.-/m³



Installations électriques

EASYELEC SA

1004 Lausanne

T. 021 625 01 01

Installation de chauffage
production eau chaude solaire

ALPHA CHAUFFAGE

1123 Aclens

T. 021 801 98 87

Installation de ventilation

AEROVENT SA

1023 Crissier

T. 021 637 79 00

Installations sanitaires

MILLIQUET SA

1032 Romanel-sur-Lausanne

T. 021 312 77 57

Agencement de cuisines

SANITAS TROESCH SA

1023 Crissier

T. 021 637 43 70

Ascenseur

ASCENSEURS MENETREY SA

1680 Romont

T. 026 651 90 70

Plâtrerie, peinture

VARRIN SA

1121 Bremblens

T. 021 624 44 82

Ouvrages métalliques

JEAN-JACQUES PAHUD SA

1004 Lausanne

T. 021 625 66 11

Menuiserie intérieure

système de verrouillage

BUSCH SA MORRENS

1054 Morrens

T. 021 731 13 00

Chapes

PACHOUD B. ET FILS SA

1004 Lausanne

T. 021 624 22 58

Carrelages, faïences

CARLO VERO & FRERE SA

1023 Crissier

T. 021 634 40 50

Revêtements sols en bois

PASTORE PARQUETS &

NETTOYAGES

1026 Echandens

T. 021 636 48 25

Cheminées, poêles

MULLER CHEMINEES

ORBE SA

1350 Orbe

T. 024 442 88 77

Assèchement du bâtiment

KRÜGER + CIE SA

1072 Forel / Lavaux

T. 021 781 07 81

Nettoyages du bâtiment

TOP NICKEL

1007 Lausanne

M. 079 434 70 33

Aménagements extérieurs

ARM J. SA PARCS ET

JARDINS

1010 Lausanne

T. 021 652 14 28