

Maître de l'ouvrage
Beau-Rivage Palace SA,
Lausanne.

Architecte
Bureau technique du
Beau-Rivage Palace SA,
Lausanne.

Directeur des travaux :
Alain Henriod.

Ingénieur civil
Pierre Buchser Ingénieur SA,
ing. civil EPFL SIA,
Villardiez 31,
1009 Pully.

Géomètre
Jean-Paul Ferrini
Rue de l'Ale 25
1003 Lausanne

Coordonnées
Place du Port 17-19,
1006 Lausanne.

Réalisation 1997 - 2000



HISTORIQUE / PROGRAMME

Rénovation totale après cent quarante ans d'existence. Fleuron de l'hôtellerie helvétique depuis sa construction en 1862, le Beau-Rivage représente, à Ouchy, bien plus qu'un établissement dans lequel la qualité du service le dispute au prestige : il constitue aussi un élément majeur du patrimoine architectural vaudois et lausannois.

A ce titre, et après sept ans de travaux, les options définies en collaboration avec le Service Cantonal des monuments historiques reprennent l'esprit des concepteurs de l'époque et évitent de dénaturer le bâtiment, tout en répondant aux exigences d'aménagement et de confort fixées aujourd'hui

pour un Palace. Cette entreprise a concerné l'ensemble du bâtiment, la totalité de son enveloppe et de ses aménagements intérieurs, ainsi que les différentes infrastructures techniques, jusqu'à et y compris la structure porteuse.

L'enjeu consistait non seulement à remettre au goût du jour des dispositifs devenus, au fil des ans, insatisfaisants, mais aussi à effacer toutes traces de certaines des nombreuses interventions pratiquées depuis près de 140 ans, pour moderniser et adapter constamment le bâtiment. En effet, certaines d'entre elles, maladroites, voire malheureuses, avaient entraîné à la fois une perte de la nature originale de la construction, mais aussi d'inquiétants désordres statiques.



Photos

Après trois ans d'efforts et quelque cinquante millions d'investissement, " Le Beau-Rivage Palace " a retrouvé son allure originale, tout en offrant le confort le plus moderne.

3



4

PROJET

Etapes de travail : calquées sur la configuration du bâtiment en trois corps.

Toute l'opération, conditionnée par les exigences du Maître de l'ouvrage, s'est déroulée en trois étapes : chacune d'elle débutait dès novembre et durait de six à sept mois, pour impérativement permettre – les chambres étant souvent retenues une année à l'avance – d'être de nouveau accessible à la fin du mois de mai suivant.

5



Tous ces travaux devaient également se dérouler de telle façon que la clientèle n'en subisse aucun inconvénient, voire ne se rende même pas compte du voisinage du chantier. A cet effet, il a notamment été nécessaire de créer des parois provisoires phoniques et anti-poussière, restituait du côté exploité, un cadre adapté au décor des volumes qu'elles ferment, et en ne laissant rien soupçonner de leur caractère provisoire.

Ainsi, sur la base d'un programme d'exécution très serré, le bâtiment a-t-il été entièrement vidé de ses structures intérieures, non porteuses, étape par étape, tandis que parallèlement, les travaux de ravalement des façades étaient entrepris et conduits en utilisant des techniques de reconstitution modernes, après avoir exécuté des sondages destinés à l'appréciation de l'état de l'enveloppe.

6



En toiture, des fermes provisoires préfabriquées, étaient hélicoptérées et superposées à la toiture originale, afin de constituer la base d'une couverture provisoire à l'abri de laquelle toute la couverture a pu être reconstituée. La structure porteuse s'étant révélée passablement dégradée lors des démontages, des mesures de confortation visant à rattraper des flèches et des affaissements dépassant parfois les 10 cm, un système ingénieux de doublage de la structure existante par un réseau de profilés métalliques installé dans la hauteur statique du solivage (24 cm) a été imaginé. Empochée dans les murs porteurs, cette structure est complétée de profilés secondaires perpendiculaires, suspendus au moyen d'un système composé de deux plaques (une en dessus, une en dessous) reliées entre elles par des tiges filetées. Cet ensemble permettait le relèvement et le réglage des solives par simple serrage des écrous/contre-écrous des tiges filetées, en " pinçant " la sous-structure contre la structure.

D'autres interventions statiques, indispensables sur des piliers porteurs notamment, n'ont pas permis de conserver le dispositif original. Dans ces cas, un habillage des éléments métalliques de remplacement permet de restituer l'aspect original.

7

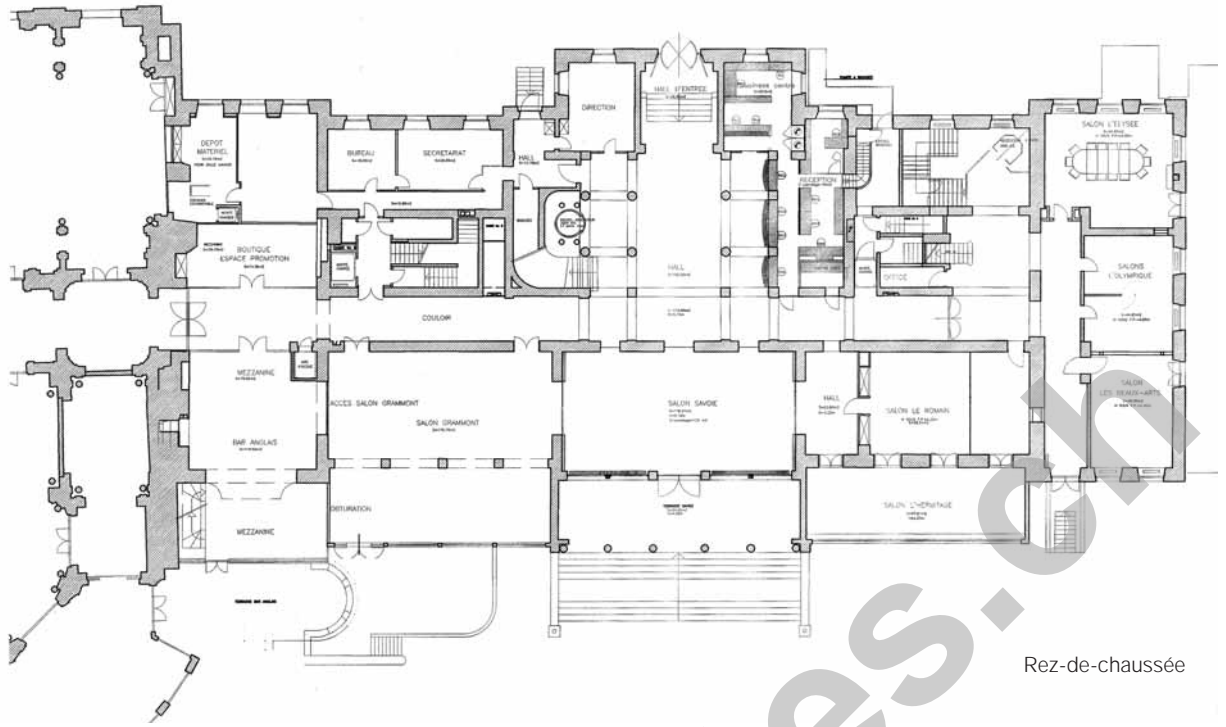


9

Tout le bâtiment est doté d'installations CVSE neuves, y compris une climatisation équipant toutes les chambres et suites. Les aménagements ont exigé la définition de cheminements techniques compatibles – en tracé et en encombrement – avec les structures existantes ou modifiées, dans le respect des volumes originaux. Concession faite au modernisme apparent : un nouvel ascenseur – panoramique – équipe le bâtiment et remplace une batterie de deux appareils, inadaptés, et dont la rénovation a été jugée inopportune et sans rapport avec les exigences du programme.

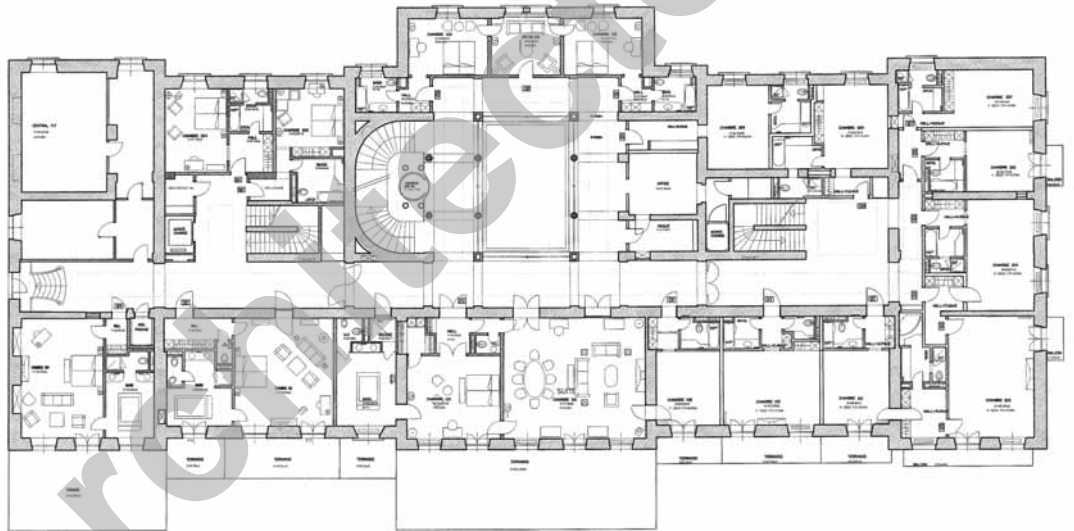
8





Rez-de-chaussée

1er étage





Photos

1. Façade Sud et jardin
2. Péristyle
3. Patio
4. Entrée de l'hôtel
5. Réception
6. Suite
7. Salle de bain
8. Salon Ellysée
9. Nouvel ascenseur panoramique
10. Ascenseur salles Forum et Atrium
11. Salon Grammont
12. Bar Anglais
13. Eclairage façade Sud

Seo

ENTREPRISES ADJUDICATAIRES ET FOURNISSEURS

Liste non exhaustive

Chauffage de chantier
Assèchement du bâtiment

KRÜGER + CIE SA
Zone industrielle C
1606 Forel - 021 / 781 07 81

Installations sanitaires

JOSEPH DIEMAND SA
Avenue de Provence 18, cp
1000 Lausanne 20
021 / 620 01 00

Transformation lourde
Pose de profilés métalliques
de renforcement
Travaux de maçonnerie

CUENOD ET PAYOT SA
Route du Pavement 1
1018 Lausanne
021 / 647 74 61

Sablage

ALSIRIC-AISA SA
Chemin de la Châtanerie 10
1023 Crissier
021 / 634 66 70

Echafaudage - Toit provisoire
Monte-charges de chantier

PIRALI-CHAUVET MONTAGE SA
Avenue des Boveresses 44, cp 75
1000 Lausanne 21
021 / 652 88 48

Réfection d'encadrements
de portes et fenêtres
Cordon - Corniches et
chaînes d'angle en ciment

RABITEC SA
Avenue Tissot 2
1001 Lausanne
021 / 323 81 66

Traitement de charpentes
et poutraisons

PARAXYL SARL
Route de la Chocolatière 25
1026 Echandens
021 / 701 41 11

Agencement boutique
Mobilier chambres
Armoires chambres

**GRUYERIA AGENCEMENT
FABRIQUE DE MEUBLES**
Rue du Vieux Pont 65
1630 Bulle
026 / 919 69 99

Charpente - Toiture
Poutraison

G. BLANCHARD CHARPENTE SA
Rue de Lausanne 27
1110 Morges - 021 / 801 21 50

Verrières
Miroirs de salles de bains
Portes de douches

MIROITERIE DU LEMAN SA
Rue de Genève 80
1000 Lausanne 20
021 / 624 40 41

Portes automatiques

BENOVATEC SA
Rue de la Plaine 84
1400 Yverdon-les-Bains
024 / 426 72 27

Stores - Armatures de tente

BERTUSI ET STREHL SA
Chemin des Avelines 3
1004 Lausanne
021 / 624 01 16
et
Rue de la Navigation 36
1201 Genève
022 / 732 65 70

Ferblanterie - Couverture
Toiture

Consortium:
OLIVIER GACHET SA
Avenue de Beauregard 1
1007 Lausanne
021 / 616 76 53
COUFER LAUSANNE SA
Chemin de Praz-Lau 3
1033 Cheseaux-sur-Lausanne
021 / 731 26 80

Cloisons - Faux-plafonds
Plâtrerie - Peinture - Staff
Revêtements spéciaux
Façades

ISOLAIR SA
Chemin Verdonnet 9
1010 Lausanne
021 / 653 58 91

Etanchéité

DENTAN GEORGES SA
Avenue de Longemalle 21, cp 457
1020 Renens 1
021 / 637 31 31

Revêtements de sols
Parquets - Moquettes

BORGNANA SA
Avenue W.-Fraisie 3, cp 171
1001 Lausanne
021 / 616 93 26

Installations électriques
Installation téléphone
Informatique - Sécurité
Télégestion

Consortium:
BAUMBERGER & FILS SA
Chemin de la Vallombreuse 49
1004 Lausanne
021 / 648 63 64
SONREL ELECTRICITE SA
Chemin de Boissonnet 79
1010 Lausanne
021 / 652 11 12

Chapes

BALZAN & IMMER SA
Avenue Tivoli 60
1007 Lausanne
021 / 620 07 07

Climatisation
Chauffage/eau glacée
Pompage eau du lac

KLIMA SA
Chemin de Mongevon 13
1023 Crissier - 021 / 632 81 11

Carrelage

POLTEX
Route de la Mouline 6
1022 Chavannes-Renens
021 / 691 06 04

Chauffage
Distribution eau glacée

BRAUCHLI SA
Avenue de Morges 35
1000 Lausanne 20
021 / 624 14 81

Aménagements extérieurs

**MARAWA
PARCS ET JARDINS SA**
Route de Magny 45
1880 Bex
024 / 463 30 38