



# CENTRE COMMERCIAL "LITTORAL CENTRE"

ALLAMAN - VD

## Maitre de l'ouvrage

Coop Immobilien AG  
Kasparstrasse 7  
3027 Bern

Représenté par:  
Alphonse Raemy, architecte

## Entreprise générale

HRS  
Hauser Rutishauser Suter SA  
Route de Beaumont 12  
1700 Fribourg

Chef de projet: Claude Muller  
Chef de chantier: Frédéric Clerc

## Architectes

ICC  
Institut-Conseil pour la  
Construction SA  
Yves M. Braunschweig  
Avenue de Rumine 37  
1005 Lausanne

Collaborateur:  
Pierre-Alain Meyer

## Ingénieurs civils

Structures porteuses en béton:  
Ribi + Blum AG  
Ingénieurs SIA  
Konsumhof 3  
8590 Romanshorn

Structures porteuses en béton  
et charpente métallique:  
ICA

Ingénieurs Civils Associés SA  
Route des Daillettes 21  
Case postale 139  
1705 Fribourg

## Bureaux techniques

Electricité & MCR:  
Betelec SA  
Ingénieurs-conseils en électricité  
Chemin de Chantemerle 14  
Case postale 27  
1010 Lausanne 10

Sanitaire / Chauffage / Ventilation:  
Jaquier D. Sàrl  
Bureau d'Ingénieurs CVCS  
Route de la Glâne 15  
Case postale 180  
1709 Fribourg

Géotechnique:  
Karakas & Français SA  
Ingénieurs géotechniciens  
Avenue des Boveresses 44  
1010 Lausanne

Sécurité feu :  
Tuffli Hautle & Partner AG  
Ingénieure u. Planer  
M. B. Haulte  
Eigerplatz 5  
3007 Bern

## Géomètre

Belotti Daniel  
Bureau d'études  
Rue du Temple 7C  
1180 Rolle

## Coordonnées

Route de la Gare  
1165 Allaman

**Conception** 1999

**Réalisation** 2000 - 2002



## HISTORIQUE / SITUATION

**Processus de mise en valeur par établissement d'un PAC.** Du statut de terrains à destination industrielle, les 34 061 m<sup>2</sup> appartenant à la fabrique de biscuits Oulevay, à Allaman, ont évolué par un processus de mise en valeur conduit de 1994 à 1996, vers un éventail plus large de possibilités, conforme aux dispositions d'un plan d'affectation cantonal (PAC).

Ce dernier, adopté par les communes d'Aubonne, Allaman, Etoy et St-Prex en décembre 1996, permet l'implantation de commerces à forte ou faible

génération de trafic, de bureaux et d'industries. Situé à moins de 100 m de la jonction autoroutière, le Centre commercial édifié à cet endroit par la Coop jouit donc d'une situation particulièrement attrayante, propice à l'exploitation d'un vaste magasin destiné principalement à l'habitat et aux loisirs.

Construite en seize mois et fruit d'études menées à bien à partir de la mi-1997, la réalisation présente 260 000 m<sup>3</sup> SIA habilement intégrés au site, lequel se caractérise notamment par la présence voisine de l'autoroute, des voies CFF et d'une ligne à haute tension.





## PROGRAMME

**Composer avec les contraintes réglementaires.** Le Centre commercial compte, en plus de ses activités principales "brico-loisirs-ameublement", 22 commerces, un restaurant de 220 places et une station-service.

Les aires de parking destinées à la clientèle sont entièrement couvertes; elles peuvent accueillir 860 véhicules, tandis que les surfaces de vente nettes atteignent 13 200 m<sup>2</sup>, 370 m<sup>2</sup> restant à disposition pour les besoins administratifs.

Le PAC impose par ailleurs la réimplantation d'une zone boisée naturelle de 3 000 m<sup>2</sup>, ainsi que des mesures particulières destinées à la sauvegarde de certaines espèces végétales présentes sur le site.

## PROJET

**Conception et mise en oeuvre des techniques rationnelles et économiques.**

Plusieurs variantes ont été étudiées pour satisfaire aux critères conjugués de l'exploitation, de l'économie et des réglementations. La solution finalement retenue présente plusieurs points forts: les commerces sont développés sur un seul niveau et desservis par des circulations intérieures spacieuses, largement éclairées de lumière naturelle.

La possibilité de prévoir tout le stationnement dans un garage semi-enterré, bénéficiant d'une grande hauteur libre et de la vue vers l'extérieur, constitue également un attrait d'importance. Aménagé sur deux niveaux, ce parking est accessible directement du giratoire de la route cantonale.

Le bâtiment est fondé sur radier général et doté, pour le support de sa toiture, d'une structure porteuse métallique, constitué de pannes sous-tendues qui reposent sur des sommiers en profilés. Cette construction abrite des dalles combinées, pré-dalles et sur-béton, reposant sur un réseau de poutres

en béton armé appuyés sur des colonnes à chapiteaux.

Les façades sont réalisées en tôles thermolaquées et la toiture à végétalisation extensive est équipée d'un complexe isolant-étanche avec pare-racines, couche drainante de protection et couche végétale. Elle remplit également le rôle de régulateur de débit en cas de fortes chutes de pluie.

Avec 1300 kVA de puissance installée, le centre assure le fonctionnement de nombreuses installations à courant fort et faible, pour la majeure partie d'entre elles asservie au système MCR. Celui-ci gère l'ensemble des installations CVSE.

La production de chaleur, centralisée, fonctionne au gaz naturel et permet d'assurer le chauffage de la serre, des dépôts et des sas d'entrée, tandis que celui des surfaces de vente est obtenu par le circuit de la ventilation. La même installation permet également d'assurer un rafraîchissement grâce aux 15 centrales de toiture équipées chacune d'un groupe de froid à détente directe pour le rafraîchissement et d'un générateur atmosphérique au gaz naturel pour le chauffage en hiver. Le groupe de froid fonctionne en pompe à chaleur jusqu'à + 5°C de température extérieure.

Trois ascenseurs panoramiques et trois monte-charge extérieurs/intérieurs équipent la construction, qui est par ailleurs dotée de trottoirs roulants.

L'ensemble s'inscrit de façon discrète dans son environnement, grâce à une géométrie équilibrée et à une masse hors-terre relativement limitée.



Vues intérieures surfaces commerciales coop

### Caractéristiques générales

Surface du terrain:	34 061 m <sup>2</sup>
Surface brute de planchers:	env. 23 000 m <sup>2</sup>
Emprise au rez:	21 340 m <sup>2</sup>
Volume SIA:	260 000 m <sup>3</sup>
Niveaux hors sol:	1 + entresol partiel
Nombre de niveaux souterrains:	2
Abri PC :	380 pl.
Surface administration:	370 m <sup>2</sup>
Surface de vente nette:	13 200 m <sup>2</sup>
Parking :	860 pl.



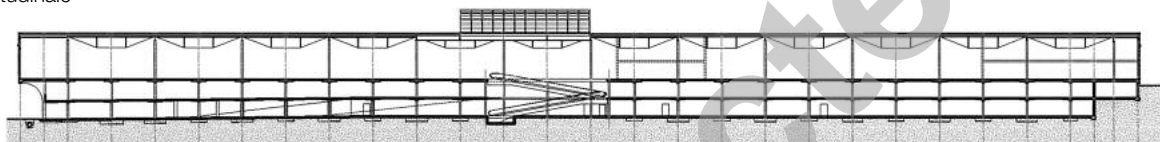
### Photos

Construction commerciale moderne, le "Littoral Centre" présente des lignes simples et régulières, des circulations intérieures spacieuses et bien éclairées, gages de succès auprès d'une clientèle critique.





Coupe longitudinale



Seoo

**ENTREPRISES ADJUDICATAIRES ET FOURNISSEURS**

Liste non exhaustive

Echafaudages	<b>CONRAD KERN SA</b> Ch. des Champs-Courbes 12 1024 Ecublens	Obturations coupe-feu, joints, plafonds plâtre	<b>FIRE SYSTEM SA</b> Av. des Jordils 5 1006 Lausanne
Maçonnerie - Béton armé	<b>LOSINGER Construction SA</b> Rte de Renens 1, cp 304 1030 Bussigny-sur-Lausanne	Sprinkler	<b>BABBERGER BRANDSCHUTZ AG</b> Jägerstr. 5 4058 Basel
Charpente métallique	<b>ZM ZWAHLEN &amp; MAYR</b> Ch. Isles 1860 Aigle	Portes coupe-feu	<b>CMI</b> <b>Constructions Métalliques ISELE SA</b> Ch. de la Plage 2 1180 Rolle
Rampes d'escalier en béton préfabriqué	<b>MOULLET Frères SA</b> 1468 Cheyres	Chauffage	<b>ALVAZZI CHAUFFAGE Lausanne SA</b> Ch. du Petit-Flon 60 1018 Lausanne
Isolation - Etanchéité Végétalisation des toitures	<b>ETSA ETANCHEITE SA</b> Rte des Biches 14 1752 Villars-sur-Glâne <b>VD ETANCHEITE 2000 SA</b> Av. de Longemalle 21 1020 Renens	Installations sanitaires	<b>COFAL</b> Rue St-Martin 20 1003 Lausanne
Groupe électrogène de secours	<b>AGESSA SA</b> Ch. du Vallon 10 1030 Bussigny-sur-Lausanne	Construction métallique	<b>MORAND R. et Fils SA</b> Zone Artisanale Rte de Cloalet 10 1635 La Tour-de-Trême
Eclairage	<b>ZUMTOBEL STAFF SA</b> Ch. des Fayards 2 Z.I. Ouest B 1032 Romanel-sur-Lausanne	Chapes et revêtements de sol	<b>WALO BERTSCHINGER</b> Rte Cantonale 109 1025 St-Sulpice
Gestion technique centralisée, tableaux MCR	<b>PROTOMAT SA</b> Rte de l'Industrie 13 1754 Rosé	Peinture	<b>VARRIN SA</b> Av. de Florissant 15 1008 Prilly
Tableaux électriques de distribution principale, secondaire et MCR	<b>BAUMANN CONSTRELEC SA</b> Rte de l'Industrie 11 1754 Rosé	Portes intérieures	<b>Menuiserie-Charpente EMONET SA</b> Rue du Village 31A 1617 Tatroz
Energie - Télécom. Installations intérieures	<b>SEFA Société Electriques des Forces de l'Aubonne</b> Ch. de l'Ouriettaz 173, cp 134 1170 Aubonne	Gestion globale des déchets, comprenant transport et traitement	<b>FRANCEY SERVICES SA</b> Rue de la Paix 9 1820 Montreux
Portes automatiques	<b>RECORD</b> <b>Automatisation de Portes SA</b> Agence Romandie Rte de Denges 28G 1027 Lonay	Clôtures	<b>BULL' JARDIN SA</b> Rue de la Colline 5 1635 La Tour-de-Trême
		Centre Garden	<b>Gebrüder GYSI AG</b> Zugerstrasse 30 6341 Baar