

IMMEUBLE EN PPE "SÉZENOVE" À BERNEX

Réalisation : 2010

1233 Bernex

Nouvelle construction

Architecte

AGD Atelier d'architectes
Gilles Dubouloz
Chemin des Cyprès 7
1226 Thônex
dubouloz@agd-immo.ch

Entreprise générale

EDD SA Entreprise générale
Rue Mauverney 18 b
1196 Gland
admin@edd-sa.ch

Ingénieur civil

Nossob.ch
Route de Sézegnin 39
1285 Athenaz/Sézegnin

Photos: Charles Robert



SITUATION

L'immeuble - de type HLM - sera construit sur la route Alphonse-Ferrand. Située en zone 4B, protégée et relativement urbanisée, cette nouvelle construction - qui a remplacé un dépôt de camions - s'inscrit dans un paysage relativement urbanisé. L'ensemble de la propriété sera paysagé sans clôture.

LE PROJET

Le bâtiment sera construit perpendiculairement au plan d'alignement des bâtiments existants. Sa toiture sera perpendiculaire à celle du bâtiment 5435 - un couvert à voitures fera la liaison entre les deux bâtiments - mais parallèle à celle du bâtiment 486. L'entrée piétons et visiteurs se fera par la route Alphonse-Ferrand sur le côté nord de la parcelle. La vue depuis le sud de la parcelle donne sur les bâtiments 486 et 5434 avec à l'arrière plan le centre du village.

Terrassement, gros oeuvre

GETRA SA

Route du Village 6
1070 Puidoux
T. 021 946 17 30

Echafaudages

ROTH ECHAFAUDAGES

Chemin Delay 7
1214 Vernier
T. 022 901 06 42

Escalier bois au rez

KELLER TREPPENBAU AG

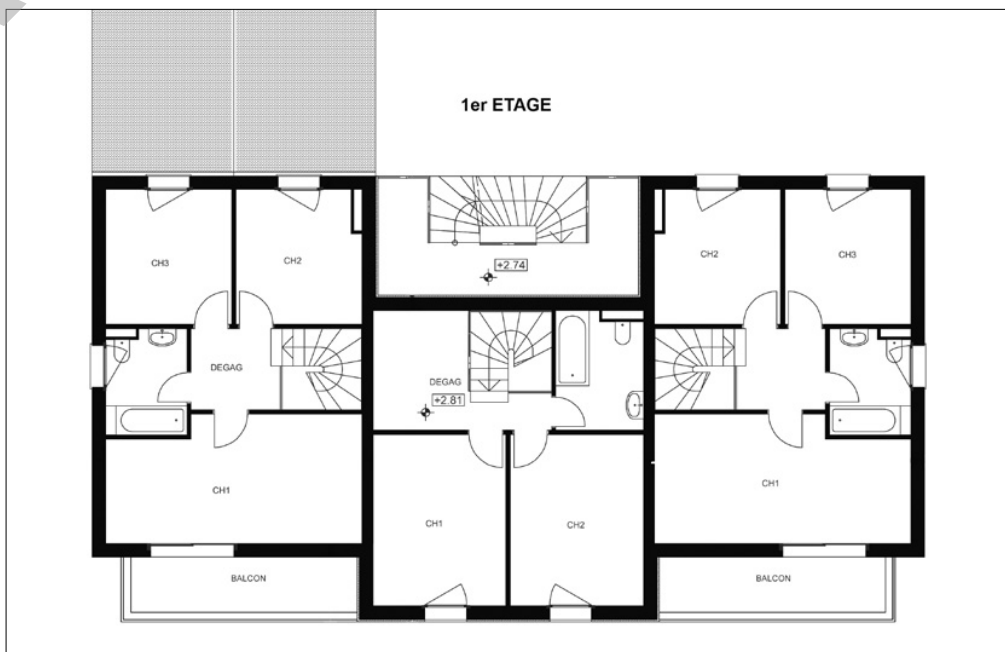
Rue de Lausanne 141
1202 Genève
T. 022 731 19 10

Escalier bois & barrières combles

Charpente, couverture
Etanchéité, ferblanterie

TECHNIFACE SARL

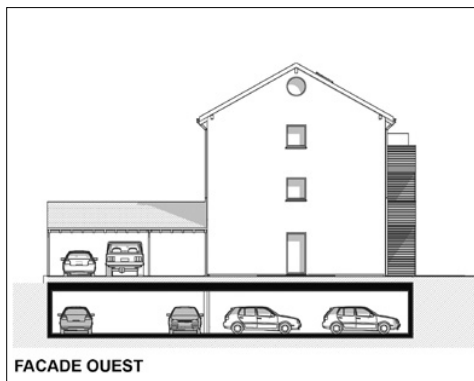
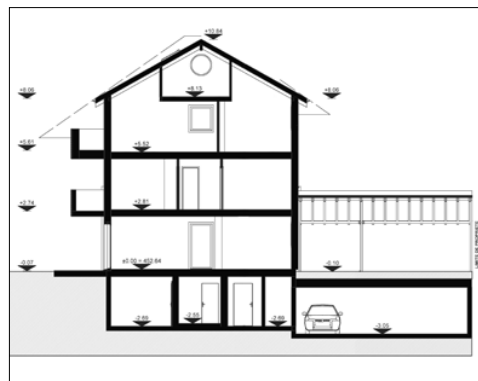
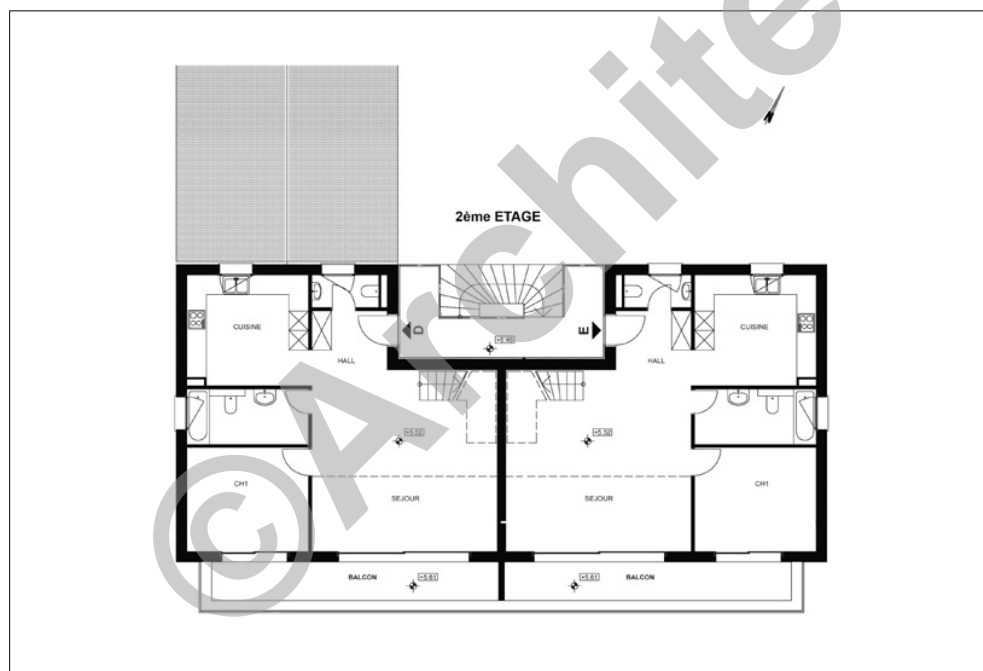
Route des Jeunes 20
1227 Carouge
T. 022 342 29 42





La volumétrie, simple, s'inscrit sur une base rectangulaire surmontée d'un toit à deux pans percés de quatre petits velux orientés sud et éclairant les mezzanines des appartements du deuxième étage. L'immeuble s'élèvera sur quatre niveaux (rez, deux étages et un attique) et pourra accueillir cinq co-propriétaires qui occuperont des logements de 4 à 5 pièces répartis en trois triplex et deux duplex. Le rez présente un profil original: une grande pièce unique donnant sur un jardin et trois chambres.

Le bâtiment et ses jardins sont orientés vers le sud afin que les espaces jours bénéficient de la luminosité naturelle. A l'extérieur, les matériaux choisis mettent en valeur le volume de la construction. Les murs seront recouverts de crépi, la toiture d'une tuile «terre cuite» cannelées et l'avant-toit sera en bois de charpente visible. Un bardage bois en sapin teinté a été choisi pour la cage d'escalier principale et les parties saillantes. Les menuiseries extérieures sont, quant à elles, en bois verni naturel, la ferblanterie en cuivre et l'isolation thermique périphérique.



Menuiserie extérieure
R. BAUMGARTNER SA
 Route de Morrens
 1530 Payerne
 T. 026 662 00 00

Isolation périphérique
 Plâtrerie, peinture
BAT-ISO SA
 Rue de Veyrot 14
 1217 Meyrin
 T. 022 785 35 34

Stores
BAUMANN HUPPE AG
 En Budron C2
 1052 Le Mont-sur-Lausanne
 T. 021 646 18 51

Installation électrique
KM-DUC ELECTRICITE SA
 Chemin de la Zyma 2
 1197 Prangins
 T. 022 994 33 99

Installations chauffage, sanitaire
DONATELLI SA
 Avenue Choiseul 23
 1290 Versoix
 T. 022 779 16 66

Installation de ventilation
FRIGITECH SA
 Chemin Delay 7
 1214 Vernier
 T. 022 341 46 00

Cuisines
TEK CUISINES SA
 Rue Eugène-Marziano 23
 1227 Genève
 T. 022 308 45 10

Serrurerie
REALMETAL SARL
 Chemin du Revers 12
 1882 Gryon
 M. 079 705 33 21

Menuiserie intérieure
 Armoires
NORBA SA
 Route des Jeunes 7
 1227 Les Acacias
 T. 022 307 84 10

Isolation, chape
 Parquet, moquette
MULTISOL SA
 Route des Jeunes 105 B
 1227 Carouge
 T. 022 884 00 20

Carrelage
LANOIR JEAN SA
 Rue Eugène-Marziano 23
 1227 Les Acacias
 T. 022 827 43 11

Nettoyage canalisation
HOMINAL G. & FILS
 Chemin des Abarois 8
 1233 Bernex
 T. 022 757 16 49

Aménagements extérieurs
AXHIJA MILAZIM
 Avenue Tronchet 1
 1226 Thônex
 M. 079 653 11 77