



POLICLINIQUE MEDICALE UNIVERSITAIRE

LAUSANNE - VD

Maitre de l'ouvrage

Etat de Vaud
Hospices / CHUV
Office des constructions
Rue du Bugnon 21
1005 Lausanne

Architectes

Bureau d'architectes
Mestelan Patrick et
Gachet Bernard
Rue Enning 6
1003 Lausanne
Catherine Borghini Polier
Chef de projet
Joseph Ceralli
Directeur des Travaux
Olivier Bernay, Architecte
Véronique Pfyffer
Architecte d'intérieur
Dominique Mirante, Denis Collard,
Gianni Sentinelli, Olivier Cochard,
Claudio Di Lello, Architectes
Véronique Menghini, Dessinatrice

Ingénieurs civils

Infrastructures et
superstructures :
Matter SA
Chemin de Maillefer 37
1052 Le Mont-sur-Lausanne

Bureaux techniques

Electricité / sécurité :
Perrottet Ingénieurs Conseils en
Electricité SA
Chemin des Croisettes 28
1066 Epalinges

Sanitaire bâtiment PMU-BB1 :
BTB et JDV TECH
p.a. Chemin du Saux 17
1131 Tolochenaz

Sanitaire bâtiment PMU-BL
et gaz médicaux :
Saniplans techniques sanitaires SA
Pré de la Tour 10
1009 Pully

Chauffage / Ventilation :
ETE Etudes Techniques Equipements
et Ch. Lafranco
Avenue de Montchoisi 21
1006 Lausanne

Gestion technique centralisée (GTC):
ETE, Ch. Lafranco et D. Magnet
Avenue de Montchoisi 21
1006 Lausanne

Etudes et planifications
façades verre & métal :
BCS SA
Rue du Prieuré 1
2036 Cormondrèche

Géotechnique :
De Cérenville géotechnique SA
Chemin des Champs-Courbes 17
1024 Ecublens

Géomètre

Lehmann Jean-Jacques
Avenue du Temple 19C
1000 Lausanne 12

Coordonnées

Rue du Bugnon 44
1005 Lausanne

Conception 1993 - 1997

Réalisation 1998 - 2002



SITUATION / PROGRAMME

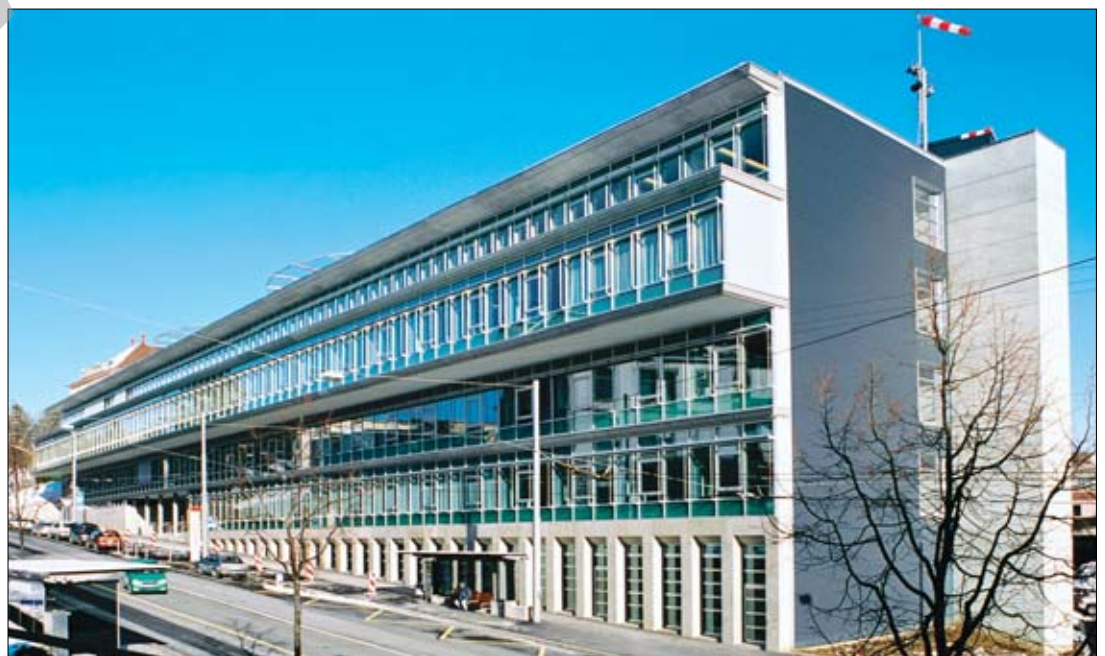
Élément d'intégration du CHUV dans le tissu urbain. Un plan de capacité du secteur hospitalier lausannois a mis en évidence, au début des années 90, la nécessité de le rattacher plus efficacement au reste de la ville.

Cette étude, non conditionnée par un programme spécifique, a néanmoins contribué à déterminer l'implantation de la nouvelle polyclinique sur une parcelle longiligne de 20 m de large, parallèle à la rue du Bugnon et liée au CHUV. Cette solution, préférée à d'autres variantes envisageant notamment la cons-

truction à l'opposé, au Champ-de-l'Air, soit sur la rive ouest de la rue du Bugnon, présente un front bâti dans la continuité des immeubles contigus situés le long du Bugnon entre le CHUV et la Place de l'Ours. Le rapport d'échelle ainsi créé avec le CHUV contribue à insérer ce dernier dans le tissu urbain.

Le programme répond à la vocation ambulatoire, généraliste et sociale de la PMU, laquelle offre une médecine de qualité, de proximité et de premier recours.

La PMU comporte des consultations générales et spécialisées, ainsi que des locaux de pharmacie, de médecine du voyage, de médecine dentaire, des laboratoires, un auditoire et des salles de séminaires.





Par ailleurs, le bâtiment inclut une extension du CHUV pour son Centre des urgences, ses consultations de médecine et son service de psychiatrie de liaison.

Des locaux techniques et la déchetterie du CHUV sont logés au sous-sol, tandis qu'en toiture sont aménagées deux plates-formes d'atterrissage pour hélicoptère, avec liaison par passerelle au Centre des urgences.



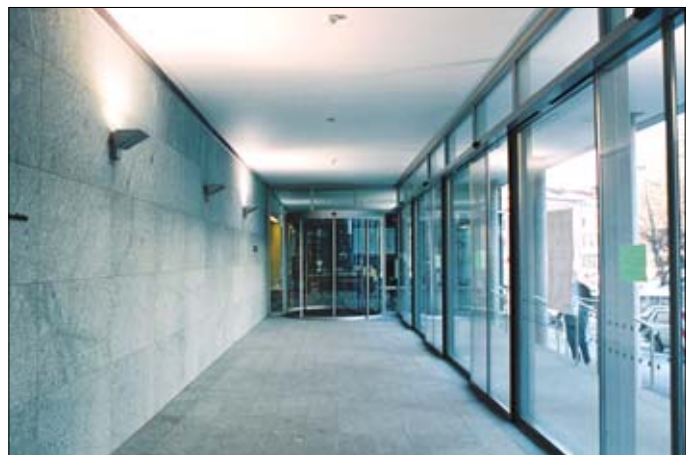
PROJET

Performances techniques et architecturales. Interface architecturale entre la rue et le CHUV, la nouvelle polyclinique se situe à la rencontre de deux géométries: celle du CHUV à laquelle elle s'adapte par une série de redents et la diagonale de la rue du Bugnon où elle développe un front bâti de 110 m. de long.

Cette différence s'exprime sur le plan structurel, le flanc ouest présentant des porteurs ponctuels et des façades largement vitrées, animées par un porte-à-faux de 3 m au niveau intermédiaire, tandis qu'à l'est les porteurs sont constitués d'éléments de murs en béton.

Ces dispositions facilitent la modulation des cheminements techniques verticaux et réservent aussi les possibilités futures d'adaptation des locaux. A cet effet, de nombreuses gaines sont insérées dans les colonnes porteuses et les cloisons sont conçues pour être démontées et déplacées.

Les espaces intérieurs sont largement baignés de lumière naturelle, notamment par des



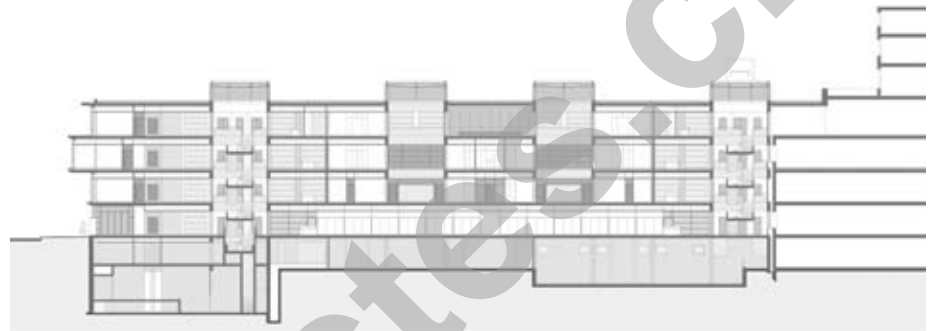


verrières qui coiffent les deux escaliers et les deux puits de lumière du bâtiment de liaison avec le CHUV.

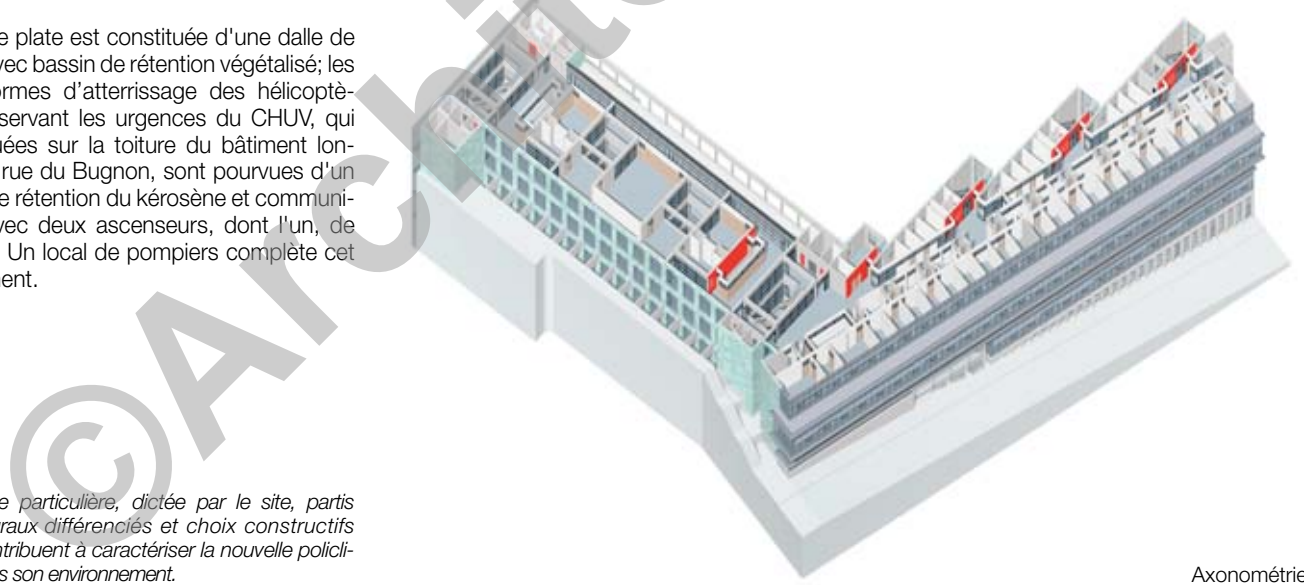
Côté rue du Bugnon, les vitrages en aluminium sont pourvus de stores extérieurs automatiques et bien que de conception classique, cette façade affiche des performances d'excellent niveau dans le domaine phonique et thermique. L'adoption de ce système est conditionné par un concept de ventilation qui assure un constant renouvellement de l'air.

Les parties pleines des façades, soit les murs à redents et le bâtiment de liaison, sont parées en pierre naturelle, le pignon sud étant bardé provisoirement par un revêtement métallique, dans l'attente d'une étape complémentaire de construction.

La toiture plate est constituée d'une dalle de 35 cm avec bassin de rétention végétalisé; les plates-formes d'atterrissage des hélicoptères, desservant les urgences du CHUV, qui sont situées sur la toiture du bâtiment longeant la rue du Bugnon, sont pourvues d'un bassin de rétention du kérosène et communiquent avec deux ascenseurs, dont l'un, de secours. Un local de pompiers complète cet équipement.



Coupe longitudinale



Axonométrie

Photos

Volumétrie particulière, dictée par le site, partis architecturaux différenciés et choix constructifs typés contribuent à caractériser la nouvelle polyclinique dans son environnement.





Seoo

ENTREPRISES ADJUDICATAIRES ET FOURNISSEURS

ayant manifesté leur intérêt au financement de la présente plaquette

Liste non exhaustive

Terrassements - Parois berlinoises - Ancrages Pousse-tube	MARTI SA Lausanne Av. du Chablais 30 1007 Lausanne - 021 622 07 07	Chauffage - Ventilation Climatisation - Eau glacée Eau surchauffée - Vapeur Conduite à distance Rampe d'accès ambulance chauffée - Dégivrage plate forme héliport sur toiture	Consortium MONNIER SA - RLCO p.a. Grand-rue 4 1009 Pully - 021 729 64 32
Maçonnerie - Béton armé	Consortium FMI FRUTIGER SA MERGOZZI SA INDUNI & Cie SA p.a. Oyex Chessex Constructions SA Chemin du Publoz 5, Cp 66 1073 Savigny - 021 784 82 42	Ouvrages métalliques courants, escaliers, garde-corps, portes, échelles	FERAL MANCINI Frères SA Av. de la Gare 34 1022 Chavannes-près-Renens 021 634 78 41 feralsa@bluewin.ch
Revêtement de façades en pierre naturelle	ROSSIER + BIANCHI SA Ch. des Trois-Ponts 1024 Ecublens - 021 634 16 85 rossier-bianchisa.pagesjaunes.ch	Façades et vitrages métalliques	FÉLIX Constructions SA Rte de Renens 1 1030 Bussigny-près-Lausanne 021 701 04 41 www.felix-constructions.com
Ferblanterie	J.-P. RUGA SA Ch. du Grandchamp 3 1018 Lausanne - 021 647 83 93 toiture.ruga@bluewin.ch	Cloisons intérieures métalliques - Passerelle de liaison entre nouveau et ancien bâtiment Gardes-chutes autour des héliports	RAMELET SA Constructions métalliques Rue du Chablais 7, CP 1000 Lausanne 16 021 625 38 93 info@ramelet.ch
Tableaux électriques MCR	TABELEC Force et Commandes SA Etude et construction de tableaux électriques Ch. des Mouettes 10 1027 Lonay - 021 802 63 80 www.tabelec.ch	Installations de portes pneumatiques	AEROCOM Sàrl & Cie Systèmes de communication Lukasstrasse 17 9008 St-Gall - 071 243 59 80 www.aerocom.ch
Fourniture d'installation de compensation d'énergie réactive	MONTENA Components SA Rte de Montena 65 1728 Rossens - 026 411 85 10	Ascenseurs	Ascenseurs SCHINDLER SA Lausanne Ch. de Renens 52 1000 Lausanne 16 021 623 28 28
Eclairage Canaux d'hôpitaux	ZUMTOBEL Staff SA Ch. des Fayards 2 - ZI Ouest B 1032 Romanel-sur-Lausanne 021 648 13 31	Revêtements de sols	LF Sols SA Av. des Boveresses 44 1010 Lausanne 021 652 93 07
Tableaux électriques secondaires	ELECTRO-MONTAGE GOLLION SA 1124 Gollion - 021 863 20 40 emg_sa@swissonline.ch	Cafétéria - Meubles cuisines Armoires	MATHEY Agencements 1042 Bioley-Orjulaz 021 882 58 88
Automation des bâtiments	HONEYWELL SA Av. de Sévelin 28 1004 Lausanne - 021 620 08 08	Doublages et cloisons légères + bâtissage de galandages en alba	ENTEGRÀ SA Rte de St-Cergue 297 1260 Nyon 022 362 94 70
Détection incendie	SIEMENS Building Technologies SA Fire Safety & Security Succursale de Lausanne En Budron B2 1052 Le Mont-sur-Lausanne 021 653 77 77	Plâtrerie-peinture	VARRIN SA Rte de Florissant 15 1008 Prilly 021 624 44 82
Alimentation 2500 A Distribution complète Installations électriques Appareils, prises et éclairage	DUBRIT SA Place de la Gare 15 1510 Moudon - Tél. 021 905 80 80 dubrit.andre@bluewin.ch	Fourniture et pose rails rideaux divers	DECORIZON Sàrl Ch. de la Meunière 10 1008 Prilly - 021 626 30 50 decorizon@bluewin.ch
Chambres frigorifiques	FRIGOTHERM SA ZI En Budron A12 1052 Le Mont-sur-Lausanne 021 653 69 53 - www.frigotherm.ch	Travaux acrobatiques Nettoyage des façades extérieures - pose des systèmes de sécurité anti-chute	ALTITEC SA Ch. du Taulard 1 1032 Romanel-sur-Lausanne 021 648 15 70 www.altitec.ch
Installations sanitaires	Joseph DIÉMAND SA Av. de Provence 18 1007 Lausanne - 021 620 01 00		