

LA MARAICHE

IMMEUBLE D'HABITATION EN PPE

VEVEY - VD

Maître de l'ouvrage
 TFI Buchimob SA
 Ruelle du Bourg-Dessous 8
 1807 Blonay

Architectes
 AAS ARCHITECTURE SA
 cristobal delgado velazat
 Rue du Torrent 5
 1800 Vevey

Michel Walther
 Chemin du Crêt-Richard 34
 1814 La Tour-de-Peilz

Collaborateur :
 P. Monnerat

Ingénieurs civils
 Apex SA
 Route du Village 13
 1807 Blonay

Bureaux techniques
 Géotechnique :
 Karakas & Français SA
 Avenue des Boveresses 44
 1010 Lausanne

Géomètres
 EFA+C SA
 Avenue Reller 42
 1804 Corsier-sur-Vevey

Coordonnées
 Avenue du Major-Davel 22A et B
 1800 Vevey

Conception 2002

Réalisation 2004 - 2005



SITUATION - PROGRAMME

Des objectifs clairs et précis. Immeuble résidentiel implanté sur d'anciens terrains horticoles en retrait de l'avenue Major-Davel, à Vevey, ce bâtiment propose onze appartements en propriété individuelle, développés sur un rez-de-chaussée et deux niveaux, plus combles. Le sous-sol constitue le socle de la construction. Il accueille locaux techniques et garage souterrain, comprenant une place de parc par logement.

Le programme prévoit des logements dont la conception contemporaine permet à la fois d'optimiser l'exploitation des volumes et de porter une attention accrue aux questions énergétiques, en adoptant les solutions offertes par les modes de construire actuels.

PROJET

Concept global. La réalisation s'appuie sur un concept précis, comprenant des appartements compacts, ouverts et agréables à vivre en raison notamment de la générosité des espaces et de leur luminosité optimale.

Le projet réserve les orientations les plus favorables selon l'affectation des différentes pièces: séjours et "zones de vie" sont ainsi orientées au sud, le nord accueillant les chambres. Cette répartition se révèle bien à la lecture des façades différenciées. Côté sud, elles se parent de panneaux mélèze et sont dotées de larges baies vitrées "mur à mur et dalle à dalle", avec balcons. Côté nord, des vitrages à cadres en mélèze, avec volets coulissants derrière le bardage en bois, s'affirment comme des percements dans la façade de bois.

Au rez, les appartements dominent légèrement les jardins, que l'on rejoint par quelques marches, tandis que le premier étage bénéficie de balcons. Un niveau plus haut, des terrasses de belles dimensions prolongent à l'extérieur l'étage à double hauteur sous charpente, abondamment éclairé par un système de sheds. L'espace des combles est utilisé soit en double hauteur, soit en surface aménageable.

Pour faire prévaloir les principes de base qui entrent dans la définition du concept, les cages d'escaliers sont disposées extérieurement aux volumes chauffés. Enveloppées de lames profilées en verre, elles constituent des éléments rapportés, d'expression forte, bien intégrés à l'architecture d'ensemble.

Photos

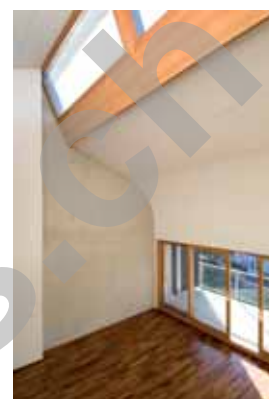
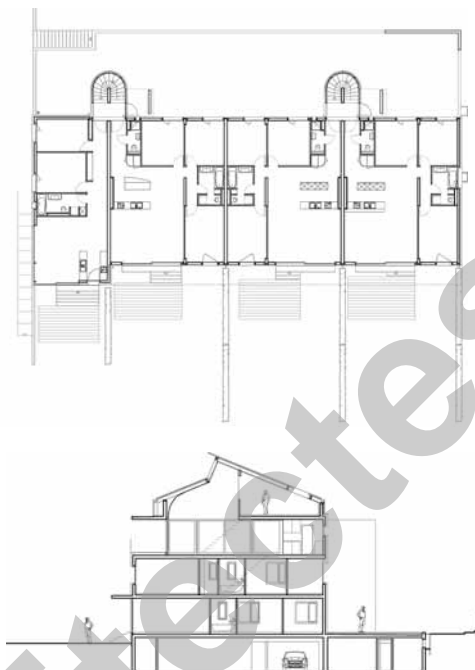
Les choix architecturaux et constructifs concourent à la réussite d'un projet innovant, à l'écoute des préoccupations modernes.





CARACTÉRISTIQUES

Surface brute de planchers	: 1'471 m ²
Emprise au rez	: 442 m ²
Volume SIA	: 7'450 m ³
Coût total	: 4'865'000.-
Coût au m ³ SIA (CFC2) y.c. s.sol + garages	: 495.-
Nombre d'appartements	: 11
Abri PC	: 34 pl.



En réponse aux demandes initiales relatives aux aspects énergétiques, le bâtiment tend, de par sa conception (notamment: 14 à 20 cm d'isolation) à respecter de hautes exigences d'isolation thermique, sans pour autant chercher à obtenir un label.

Cette option vise à optimiser les coûts d'exploitation et à répondre aux exigences que le temps finira par imposer, tout en trouvant par ailleurs le juste équilibre entre investissement et retour sur investissement.

ENTREPRISES ADJUDICATAIRES ET FOURNISSEURS

Liste non exhaustive

Démolition
Traitement des surfaces extérieures

GRISONI ZAUGG SA
1800 Vevey

Terrassements

TP TRAVAUX PUBLICS SA
1618 Châtel-St-Denis

Echafaudages

RICHARD & Fils
1800 Vevey

Maçonnerie - Béton armé

BARBEY Frères SA
1802 Corseaux

Charpente

AM Charpente SA
1807 Blonay

Vitrierie extérieure

SOFRAVER SA
1754 Rosé

Escaliers préfabriqués

CREA BETON Matériaux SA
2074 Marin-Epagnier

Etanchéité Toitures plates

ZELTNER B. SA
1030 Bussigny

Crépissage de façade isolant

JACCOUD Ed. SA
1816 Chailly-Montreux

Ferblanterie-Couverture

VIENNE G. SA
1800 Vevey

Menuiseries extérieures Portes palières et intérieures

PORCHET & Cie SA
1613 Maraçon

Stores int. et ext.

GRIESSER SA
3960 Sierré

Volets
Armoires murales

7 EN BOIS
1800 Vevey

Installations électriques

MERINAT SA
1800 Vevey

Chauffage-Ventilation
Agencements de cuisines

ULDRY & Cie SA
1807 Blonay

Installations sanitaires

ULDRY Robert Sàrl
1807 Blonay

Ouvrages métalliques

DELESSERT Frères SA
1070 Puidoux

Serrurerie

BORIN Robert
1030 Bussigny

Porte de garage
Séparations de caves

KELLER ZARGEN SA
1040 Echallens

Chapes, couches de support
composées

LAIK Sàrl
1808 Monts-de-Corsier

Carrelages

GRISONI Carrelages Sàrl
1800 Vevey

Parquets

ALBOS Nettoyages Sàrl
1009 Pully

Plâtrerie - Peinture

JACCOUD Ed. SA-SAUTEUR G. SA
1816 Chailly-Montreux

Fumisterie

CONFOTECH Sàrl
1562 Corcelles-près-Payerne

Marches d'escaliers intérieures

EBM 55 Sàrl
1003 Lausanne

Equipements d'abri

LUNOR Kull G. AG
8041 Zurich

Nettoyage

BAATARD SA
1004 Lausanne

Boîtes aux lettres

SCHWEIZER Ernst SA
1024 Ecublens

Aménagements extérieurs

MARAWA SA
1880 Bex