

**Maître de l'ouvrage**

UBS SA  
1002 Lausanne

**Architecte**

Jean-Philippe Poletti  
architecte EPFL-SIA  
Grand-Pont 2 bis  
1003 Lausanne

**Ingénieurs civils**

Communauté d'ingénieurs  
M. Fellrath et Matter ingénieurs SA  
1052 Le Mont-sur-Lausanne

**Bureaux techniques**

Chauffage/Ventilation/Froid :  
Groupement des bureaux  
d'ingénieurs-conseils  
F & P Fazan-Pittet SA  
André Fontannaz Sàrl  
1007 Lausanne

Coordination technique/Sanitaire :  
BEG-Schmidt & Partenaires SA  
1007 Lausanne

Electricité :  
Amstein & Walthert SA  
1006 Lausanne

Automatisme du bâtiment :  
Rigot + Rieben Domotique SA  
1018 Lausanne

Physique et acoustique du bâtiment :  
Bauphysikalisches Institut AG  
3008 Berne

Conseiller façades métalliques :  
Theiler + Partenaire  
4144 Arlesheim

Conseiller matériaux pierreux :  
Dubey Consulting  
1400 Yverdon-les-Bains

**Conseiller juridique**

Me Jacques Matile  
étude Matile, Gross, Bron,  
Mathyer, Brandt & Logoz  
1000 Lausanne

**Géomètre**

Jean-Paul Ferrini  
rue de l'Alé 25  
1003 Lausanne

**Coordonnées**

Place St-François 16,  
1002 Lausanne

Conception 1970 - 1992

Réalisation 1993 - 2001

**Photos**

*Rénovation soignée et construction neuve respectueuses de l'environnement construit comme de l'histoire et des contraintes du site : le nouvel établissement prend sans heurt sa place au centre ville.*

**HISTORIQUE / SITUATION****Epicentre des activités citadines à Lausanne.**

Délaissée au cours des siècles derniers, la cité historique de Lausanne, bâtie autour de la cathédrale, s'est petit à petit déplacée vers le quartier de Bourg et la place Saint-François, laquelle est devenue le véritable centre névralgique de la ville.

La Société de Banque Suisse s'y est installée en 1923, en édifiant en lieu et place des jardins et du bâtiment de l'hôtel Gibbon, ce que l'on appelait à l'époque "l'hôtel de Banque", parachevant ainsi le front des constructions au sud de la place.

Depuis cette époque, nombre d'interventions ponctuelles ont été pratiquées, en vue d'adopter les fonc-

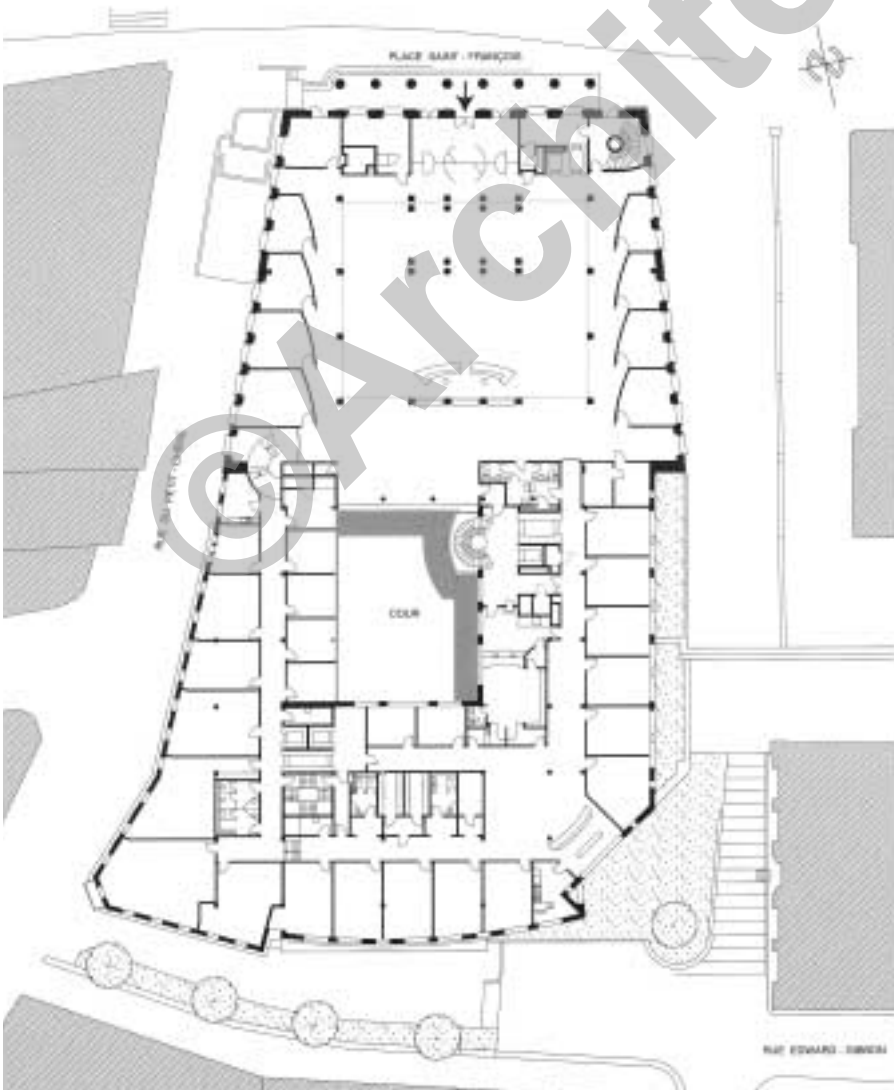
tions de l'édifice à l'évolution des besoins dictés par celles du marché, de la technique bancaire et de la clientèle.

L'addition de ces différentes mesures a conduit, au bout d'un demi siècle d'exploitation, à la recherche d'une révision globale des fonctionnalités offertes par le bâtiment, pour déboucher sur un projet d'agrandissement et de redistribution des volumes avec mise à niveau complète des ressources techniques propres à la construction elle-même ou liées aux exigences de l'activité bancaire.

C'est ainsi qu'en 1970 devait commencer une longue série de réflexions, projets et démarches en tous genres. Après nombre de difficultés, juridico-administratives notamment, l'année 1993 vit le début des travaux basé sur un projet d'architecte choisi lors du concours lancé à fin 1980.







## PROGRAMME

**Rénover et développer les volumes existants dans le respect des contraintes du site et de son histoire.** Réalisé en deux phases, le programme comprend l'agrandissement par extension du bâtiment existant, puis la rénovation complète de l'immeuble original dans le respect des contraintes propres au site et à son histoire.

Une recherche intense vise à concrétiser ces intentions tout en répondant aux nombreuses exigences engendrées par l'activité bancaire d'aujourd'hui; ce travail s'est développé sur la base d'une étroite collaboration entre les architectes, les représentants de la banque et les différents spécialistes mandatés.

Etablis sur une parcelle de 3'617 m<sup>2</sup>, les volumes neufs proposent 80'000 m<sup>3</sup> SIA pour 17'000 m<sup>2</sup> de surface brute de planchers, 400 places de travail et 76 places de parc intérieures.

Le nouvel espace ainsi déterminé présente une forte composante architecturale et artistique et, au-delà de sa fonction utilitaire de base, il est destiné à servir de lieu de rencontre entre les conseillers de la banque et leur clientèle, tout comme à offrir aux nombreux passants de la place Saint-François et du Petit-Chêne, l'image de bâtiments restaurés avec savoir-faire, en harmonie avec les immeubles environnants. A cet égard, on remarque aussi les surfaces ouvertes sur la zone piétonne du Petit-Chêne : elles sont dévolues à des boutiques dans le but de maintenir et favoriser l'animation commerciale et la vie citadine.





## PROJET

### Interdépendance des techniques pour optimiser le fonctionnement du bâtiment et la gestion des énergies.

La réalisation répond aux caractéristiques suivantes :

*Fouilles* : le volume d'excavation est de 25'000 m<sup>3</sup>, tenu par 2'800 m<sup>2</sup> de parois moulées et 180 ancrages.

*Système porteur* : murs en béton armé et plots ciment, piliers béton centrifugé, dalles en béton armé. 13'700 m<sup>3</sup> de béton ont été coulés en place et 1'400'000 kg d'acier ont été utilisés pour le ferrailage.

Enveloppe extérieure :

*du nouveau bâtiment* :

- Façade ventilée revêtue de pierre naturelle en calcaire espagnol Caliza Zarci.

- Menuiserie métallique isolée et verres isolants.  
*du bâtiment existant* :

- Pierres déposées une à une, retaillées et reposées contre la structure en béton.
- Façades conservées et ravalées.
- Isolation complémentaire intérieure en verre cellulaire.

- Fenêtre bois-métal et verres isolants.

*Aménagements des bureaux* : faux-planchers techniques, faux-plafonds perforés, cloisons légères et parois amovibles dans les locaux administratifs.

*Hall principal* :

- Sol en pierre naturelle.
- Partie centrale en marbre de Carrara blanc Statuaire veiné bâton et Nero Marquina polis.
- Pourtour faux-plancher revêtu de Nero Marquina.
- Piliers revêtus de marbre de Carrara Blanc Statuaire peu veiné.

*Techniques du bâtiment* :

- Alimentation du groupe chaleur-force au gaz naturel.

*Installations électriques* : le bâtiment a sa propre sous-station transformatrice équipée de deux transformateurs de 630 kVA.

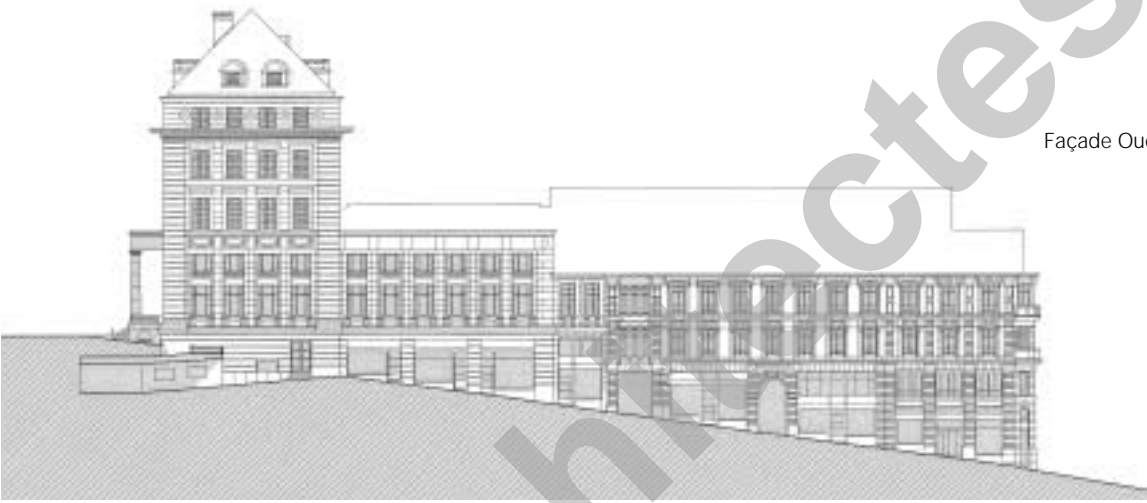
En cas de panne sur le réseau électrique, la production d'énergie électrique est assurée par : un groupe de secours de 225 kVA et un groupe chaleur force de 210 kVA.

Les deux machines se synchronisent et ainsi fournissent une puissance additionnelle de 435 kVA.

Le groupe chaleur-force produit environ 14% de la consommation du bâtiment.

Pour les réseaux informatiques et sécurité du bâtiment, trois onduleurs de 30 kW chacun reliés sur un système de batterie assurent





Façade Ouest (rue du Petit-Chêne)

l'alimentation sans interruption de courant.  
*Installation solaire photovoltaïque* : des capteurs photovoltaïques d'une surface de 286 m<sup>2</sup> sont installés sur les toitures plates du bâtiment.

La puissance installée est de 35 kW, l'énergie est injectée directement dans le réseau interne de l'UBS, assurant ainsi environ 2% de la consommation du bâtiment.

*Courant fort* : les installations secondaires à courant fort, éclairages, prises, liaisons MCR et CVS représentent l'installation de :

- 350'000 m de câbles
- 2'950 prises
- 4'750 luminaires

Et celles de *courant faible*, sonorisations, information, téléphone, vidéo, contrôle d'accès, sécurité, détection incendie, signalisation représentent l'installation de :

- 380'000 m de câbles
- 2'200 prises téléphone et informatique

*Chauffage* : la production de chaleur est assurée par un couplage chaleur-force (CCF), d'une puissance thermique de 240 kW et produisant 120 kW d'électricité, ayant un rendement global de 94,6%.

Ce CCF, couplé avec l'accumulateur d'énergie de 65 m<sup>3</sup>, couvre les besoins de chauffage jusqu'à une température extérieure de  $\pm 0^{\circ}\text{C}$ .

Une chaudière d'appoint prend en charge le complément de besoin de chauffage lorsque la température est inférieure à  $\pm 0^{\circ}\text{C}$ .

Cette chaudière, d'une puissance de 680 kW, permet de couvrir la totalité des besoins en énergie thermique si le CCF tombe ne panne.

Le chauffage des locaux est assuré par des radiateurs équipés de vannes motorisées dans les locaux climatisés et de vannes thermostatiques dans les autres locaux.

la longueur de la tuyauterie de l'installation de chauffage est de 9'500 m.

*Rafraîchissement* : la production de froid en





12



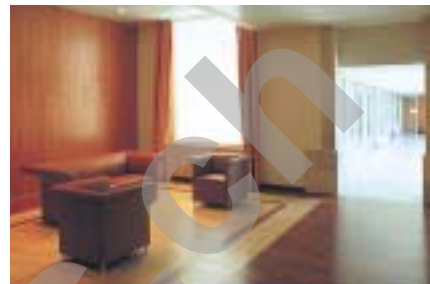
13



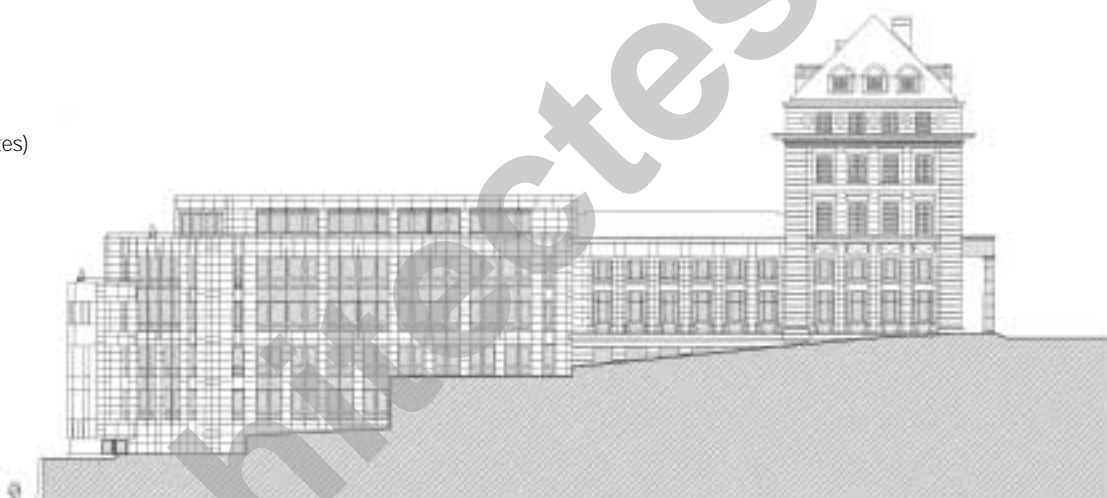
14



15



Façade Est (Hôtel des Postes)



été est assurée par deux installations indépendantes de production d'eau glacée, avec accumulateur de glace (stockage d'énergie).

*Production pour les plafonds froids et les locaux informatiques* : la puissance frigorifique horaire de la machine est de 363 kW. La puissance horaire de la production (machine + accumulateur de glace) est de 460 kW. La capacité journalière (machine + accumulateur de glace est de 5'786 kWh/j.

*Production de froid pour la ventilation* : la puissance frigorifique horaire de la machine est de 274 kW. La puissance horaire de la production (machine + accumulateur de

glace) est de 300 kW. La capacité journalière (machine + accumulateur de glace) est de 3'890 kWh/j.

*Récupérateur de chaleur* : une partie de la chaleur de condensation est utilisée pour le préchauffage de l'eau sanitaire, la capacité thermique de cette récupération est de 60 kW par machine frigorifique.

*Condensation* : le solde de la chaleur de condensation est dissipée sur la toiture par des aérorefroidisseurs.

*Free-Cooling* : lorsque la température extérieure est inférieure à 10°C, la machine frigo-

rique est arrêtée et le refroidissement de l'eau est assuré par les condenseurs placés en toiture.

Les installations de ventilation fonctionnant toutes avec 100% d'air extérieur, la machine frigorifique est arrêtée lorsque la température extérieure est inférieure à + 17°C.

*Plafonds froids* :

- Surface des bureaux rafraichis 5343 m<sup>2</sup>
- Surface des éléments plafonniers (panneaux de refroidissement) posés dans les faux-plafonds 1'440 m<sup>2</sup>

*Ventilation et conditionnement d'air* : la tota-

16



17



lité des locaux de la banque est ventilée par l'intermédiaire de :

- 8 installations de ventilation et conditionnement d'air des bureaux ayant un débit total de 68'000 m<sup>3</sup>/h
- 1 installation de ventilation des commerces ayant un débit d'air total de 11'000 m<sup>3</sup>/h
- 3 installations de ventilation et conditionnement d'air général ayant un débit d'air total de 16'000 m<sup>3</sup>/h

**Bureaux :** la ventilation de base est installée pour 3 renouvellements horaires pour l'ensemble des bureaux.

L'air est introduit dans les locaux à une température légèrement inférieure à la température ambiante, le solde des charges thermiques à évacuer étant pris en charge par les plafonds froids.

**Commerces :** dans ces locaux, il n'y a pas de plafond froid et la totalité des charges est évacuée par la ventilation.

**Ventilation générale :** ces installations ventilent sans refroidissement les locaux borgnes, les archives, les locaux sanitaires etc.

**Récupération de chaleur :** chaque monobloc est équipé d'un récupérateur de chaleur sensible et latente, ayant un rendement minimum de 70%.

**Automatisme du Bâtiment :** le bâtiment est équipé d'un système d'Automatisme du Bâtiment (AdB) qui collecte toutes les informations concernant les installations de production et de distribution d'énergie, de ventilation, d'éclairage, de stores, de sécurité, etc. et les représentent en temps réel graphiquement à l'intention du service d'exploitation des bâtiments.



Toutes les fonctions de commande (horaires d'enclenchement, modes de fonctionnement, etc.) et de réglage (consignes de température, etc.) sont accessibles à l'exploitant depuis son poste informatique.

35 automates sont répartis dans 24 sous-stations MCR (Mesure, Commande, Réglage), totalisant 4'200 points physiques. Les régulations individuelles des bureaux (IRC) permettent la commande locale et/ou automatique du climat, de l'éclairage, des stores et de la sonorisation (dans les salons clientèle) grâce à 310 automates locaux raccordés sur un bus de terrain.

Le bâtiment de Saint-François est interconnecté avec le Centre Administratif des Baumettes à Renens, ce qui permet à l'exploitant de gérer en tout temps la situation, sans être sur le site. Il en est de même avec certaines succursales externes.

Oltre les fonctions de commande, d'information et d'alarme du système AdB-MCR, celui-ci permet le contrôle, la gestion et l'optimisation énergétique du bâtiment.

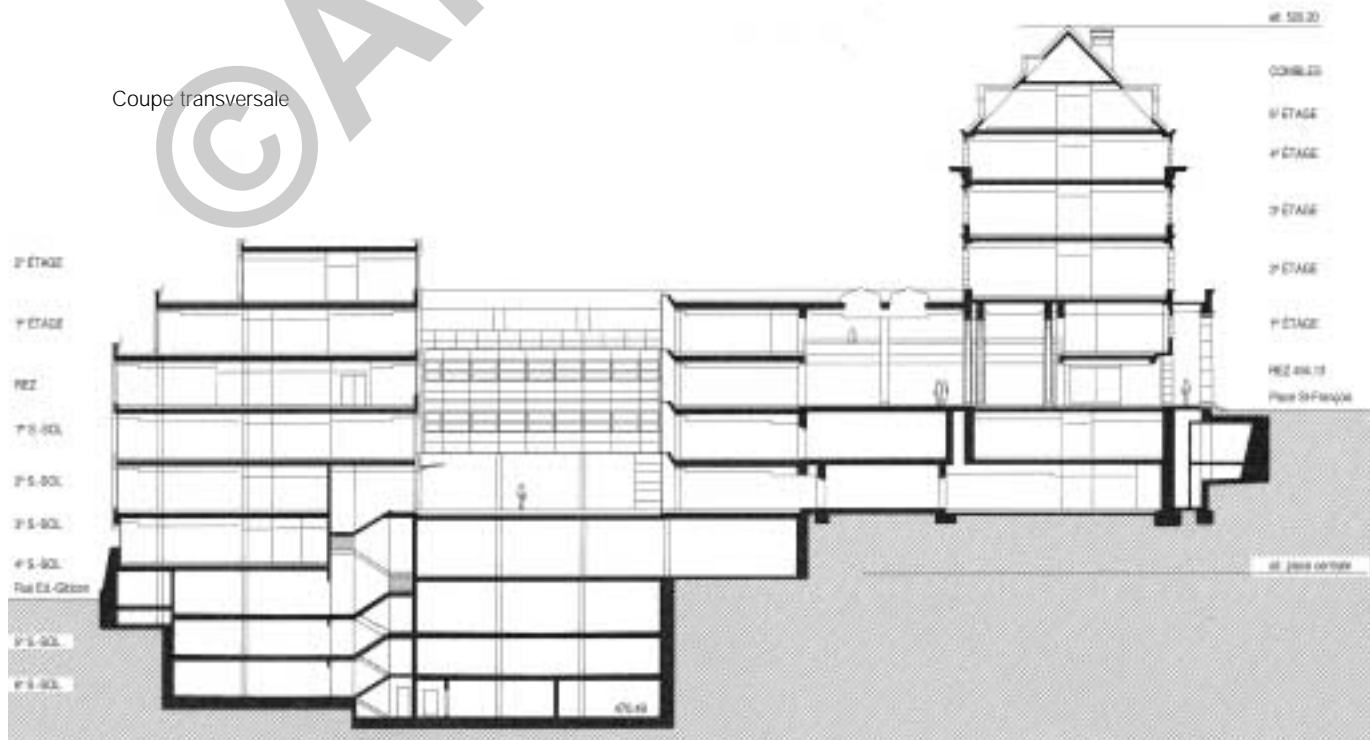
Au travers des énormes quantités d'informations que peut stocker le système, il est alors possible d'analyser les courbes de consommation d'énergies (électricité, gaz, mazout, eau) et de vérifier l'impact de mesures de rationalisation de la consommation sur le comportement énergétique global du bâtiment de manière la plus écologique possible.



#### Caractéristiques générales

Surface du terrain	:	3'617 m <sup>2</sup>
Surface brute de planchers	:	17'000 m <sup>2</sup>
dont :		
bureaux, hall principal et commerces	:	10'800 m <sup>2</sup>
locaux techniques	:	3'200 m <sup>2</sup>
parking	:	3'000 m <sup>2</sup>
Volume SIA	:	80'000 m <sup>3</sup>
Places de travail	:	400 pl.
Places de parc intérieures:	:	76 pl.
Préliminaires administratifs (PPA)	:	216 mois
Procédures d'enquêtes publiques :	:	15 mois
Travaux	:	96 mois

Coupe transversale



Chapes dures	<b>AMARIT SA</b> , La Conversion	Installations sanitaires bâtiment sud	<b>DIEMAND - FLEURY MAYOR</b> , Lausanne
Installations électriques	<b>AMAUDRUZ SA</b> , Lausanne	Façades pierre bâtiment sud	<b>DUBEY SA</b> , Yverdon-les-Bains
Groupe chaleur-force et secours	<b>AMMANN ULRICH AG</b> Langenthal	Colonnes en marbre	<b>DUGON PASCAL</b> , Villars-Burquin
Fenêtres en bois-métal	<b>ANDRE SA</b> , Yens	Menuiserie intérieure	<b>EBENISTERIE MENUISERIE NOUVELLE SA</b> , Lausanne
Serrurerie extérieure et intérieure	<b>ARCIA SA</b> Renens	Mobilier	<b>ELAN CENTRE</b> , Lausanne
Fourniture de luminaires	<b>ARTEMIDE ILLUMINAZIONE</b> Lugano	Etanchéité des ouvrages	<b>ELPOL CO SA</b> , Aclens
Enseignes lumineuses	<b>ARTMETAL</b> , Lausanne	Mobilier	<b>ERGOSTYLE SA</b> Le Mont-sur-Lausanne
Ascenseur - Monte-charge	<b>AS ASCENSEURS SERVICE SA</b> Le Mont-sur-Lausanne	Travaux de sols sans joints	<b>FAMAFLOR SA</b> , Moudon
Chapes - Asphale parking 1800 Vevey	<b>ASPHALTE PRODUCTION SA</b> Vevey	Plâtrerie - Peinture	<b>FATTA PIERRE &amp; FRANCO</b> Lausanne
Barrières de saletés	<b>ATELIERS SERVICES SA</b> Lausanne	Audio-visuel	<b>FEUSIER ENGINEERING SA</b> Préverenges
Menuiserie intérieur	<b>BALLENEGGER &amp; CIE SA</b> Lausanne	Nettoyage du bâtiment	<b>FIRMATEC SA</b> , Lausanne
Etanchéité des ouvrages	<b>BALZAN &amp; IMMER ETANCHEITE SA</b> , Lausanne	Exutoire de fumée	<b>FOCAIR SA</b> , Bienne
Revêtements de sols en résine	<b>BALZAN &amp; IMMER SA</b> Lausanne	Enceintes de fouilles	<b>FORASOL</b> , Préverenges
Serrurerie intérieure	<b>BATIMETAL SA</b> Yverdon-les-Bains	Mobilier	<b>FORMES CONTEMPORAINES SA</b> St-Légier
Mobilier	<b>BATIPLUS SA</b> , Lutry	Revêtements en pierre du hall	<b>FURRER SPA</b> , Carrara -Italie
Portes parking	<b>BATOR SA</b> , Herzogenbuchsee	Sonorisation	<b>G + M ELEKTRONIK AG</b> Oberbüren
Contrôle des installations électriques	<b>BCC CONTROLE SA</b> , Pully	Plâtrerie - Peinture	<b>GAMPONI P. SA</b> , Pully
Nettoyage du bâtiment	<b>BELNET SA</b> , Belmont-sur-Lausanne	Cheminées d'évacuation des gaz	<b>GAZNOX 2000 SA</b> Cugy
Interphones	<b>BERDOZ SA</b> , Grandvaux	Mobilier	<b>GAVILLET SPACE BUREAU SA</b> Lausanne
Isolations des installations techniques	<b>BIOLEY ISOLATIONS SA</b> Prilly	Etanchéité des ouvrages	<b>GENEUX-DANCET SA</b> Echandens
Couverture - Ferblanterie	<b>BOILLAT MICHEL SA</b> Echandens	Appareils sanitaires bâtiment nord	<b>GETAZ-ROMANG SA</b> Bussigny
Signalisation de l'heure	<b>BOSSHARD J. SA</b> Le Mont-sur-Lausanne	Transports documents	<b>GILGEN FÖRDERSYSTEM AG</b> Oberwangen
Chauffage bâtiment nord	<b>BOULAZ ED. &amp; CIE SA</b> Lausanne	Cuisine professionnelle	<b>GIOVANNA H.</b> , Clarens
Chauffage bâtiment sud	<b>BRAUCHLI SA</b> , Lausanne 20	Mobilier	<b>GOUMAZ J.-P.</b> , Lausanne
Serrurerie d'art	<b>BRIN D'ACIER</b> , Carouge	Obturation anti-feu bâtiment nord	<b>GRANGIER PHILIPPE</b> Lausanne
Réfection façades bâtiment nord	<b>CAPRARA SILVIO</b> Lausanne	Plâtrerie	<b>GREGORUTTI - COBY</b> Yverdon-les-Bains
Aménagements paysagers intérieurs	<b>CHARMOY J.-F. SA</b> La Croix-sur-Lutry	Ferblanterie bâtiment sud	<b>GREMPER ROGER SA</b> Lausanne
Ventilation bâtiment sud	<b>CHEVALLEY BERNARD SA</b> Lausanne	Stores - Toiles de tentes	<b>GRIESSER SA</b> , Lausanne
Froid bâtiment nord	<b>CLESTRA HAUSERMAN SA</b> Crissier	Portes automatiques rapides	<b>GUTOR ELECTRONIC AG</b> Wettingen
Faux-plafonds Parois amovibles	<b>COFAL - FAVRE - MEYER</b> Lausanne	Dévaloir à papiers	<b>HABLÜTZEL AG</b> , Wilchingen
Charpente - Couverture Ferblanterie	<b>CORTE SA</b> Romanel-sur-Lausanne	Désinfection des locaux	<b>HAGNER MAX SA</b> , Lausanne
Revêtements plâtres	<b>DATA NEON SA</b> , Cugy	Système de fixation façades	<b>HALFEN-MOBATEC AG</b> Le Mont-sur-Lausanne
Signalisation intérieure	<b>DELAFONTAINE J.-CLAUDE</b> Lausanne	Canalisations bâtiment sud	<b>HENNY ANDRE SA</b> , Lausanne
Maquettes	<b>DENERIAZ SA</b> Lausanne	Anti-pigeons bâtiment sud	<b>HIRS APPARATEBAU AG</b> Hombrechtikon
Maçonnerie - Béton-armé	<b>DEPALLENS SA</b> Lausanne	Tableaux électriques bâtiment sud	<b>HIRSIGER SA</b> Morges
Plâtrerie	<b>DERATEX SA VAUD</b> Chavannes-près-Renens	Menuiserie intérieure	<b>HOFER PATRICE SA</b> , Renens
Anti-pigeons bâtiment nord		Paratonnerre	<b>HOFMANN FRERES SA</b> Oron-la-Ville
		Obturation anti-feu bâtiment sud	<b>ISOFLAM SA</b> Lausanne



Isolations installations techniques	<b>ISOLATION &amp; PLAFONDS SA</b> Lausanne	Revêtements coupe-feu	<b>BELFOR (SUISSE) SA</b> , Lausanne
Courant faible bâtiment sud	<b>JEANFAVRE &amp; FILS SA</b> Le Mont-sur-Lausanne	Serrurerie intérieure	<b>RAMELET SA</b> , Lausanne
Domotique - MCR	<b>JOHNSON CONTROLS SA</b> Meyrin	Machines à café offices	<b>RAYGIL SA</b> , Baulmes
Serrurerie intérieure	<b>JOUX SA</b> , Prilly	Fourniture de luminaires	<b>REGENT SA</b> , Le Mont-sur-Lausanne
Portes automatiques	<b>KABA GILGEN SA</b> , Gland	Rideaux - Voilages	<b>RICHARD DECORATION D'INTERIEUR</b> , Crissier
Contrôle d'accès	<b>KABA SYST. + SERV. AG</b> Rümlang	Carrelages - Faiences	<b>ROD J. SA</b> , Lausanne
Serrurerie	<b>KARLEN SA</b> , Villars-Ste-Croix	Revêtements en pierre	<b>ROSSIER &amp; BIANCHI SA</b> Ecublens
Echafaudages	<b>KERN CONRAD SA</b> , Ecublens	Offices + appareils sanitaires bâtiment sud	<b>SANITAS TROESCH SA</b> Crissier
Cylindres de fermeture	<b>KESO SA</b> , Renens	Climatisation	<b>SCF SERVICE CLIMAT FROID SA</b> Lausanne
Installation froid - bâtiment sud	<b>KLIMA SA</b> , Crissier	Machines à café cafétéria	<b>SCHAERER M. SA</b> , Renens
Assèchement du bâtiment	<b>KRÜGER &amp; CIE SA</b> , Forel	Stores de protections solaires	<b>SCHENKER STORES SA</b> Le Mont-sur-Lausanne
Maçonnerie - Béton armé	<b>L'ACTIVE SA + GISRBERGER</b> Lausanne	Ascenseurs Monte-charges	<b>SCHINDLER SA</b> Lausanne
Menuiserie intérieure	<b>LEDERMANN SA</b> Romanel-sur-Lausanne	Isolation de conduites techniques	<b>SCHNEIDER ISOLATIONS SA</b> , Renens
Faux-planchers	<b>LENZLINGER SÖHNE AG</b> Vernier	Rideaux - Voilages	<b>SCHÜLER PH. SA</b> , Lausanne
Mobilier	<b>LOFT SA</b> , Yverdon-les-Bains	Façades en métal	<b>SCHWEIZER ERNST AG</b> Hedingen
Aménagements extérieurs	<b>MATHIS SA</b> Chavannes-près-Renens	Contrôle d'accès parking	<b>SCHICK ELECTRONIQUE SA</b> Renens
Tableaux électriques	<b>MAUERHOFER &amp; ZUBER SA</b> Renens	Systèmes de verrouillage	<b>SECURSOL</b> , Gossau
Panneau de chantier	<b>MEIER MARCEL SA</b> , Lausanne	Electricité courant fort bâtiment sud	<b>SEDELEC SA</b> Lausanne
Menuiserie intérieure	<b>MENETREY-LAUSANNE SA</b> Le Mont-sur-Lausanne	Installations de sécurité	<b>SIEMENS CERBERUS</b> Le Mont-sur-Lausanne
Menuiserie bâtiment sud	<b>MERCIER SA</b> , Morges	Mobilier	<b>SITAG SA</b> , Genève
Éléments préfabriqués en staff	<b>METAL CEILING INDUST. SA</b> Domdidier	Terrassements Démolitions	<b>SOTRAG SA</b> Etoy
Réservoir stockage chauffage	<b>METOFORME SA</b> Pampigny	Mobilier	<b>STILFAT SA</b> , Crissier
Tuyauteries	<b>MIAUTON SA</b> , Villeneuve	Serrurerie façades en métal	<b>SPAGNOL LUTHI ASS. SA</b> Renens
Pose de faux-planchers	<b>MEYER &amp; SUAREZ SARL</b> Ferreyres	Réfection serrureries extérieures	<b>STADLIN SA</b> Morges
Rideaux - Voilages	<b>MEYSTRE SA</b> , Crissier	Menuiserie - Ebénisterie	<b>STEINER SA</b> Bussigny-près-Lausanne
Mobilier	<b>MODULE 7</b> , St-Sulpice	Fourniture de luminaires	<b>STRUCTURE 17</b> , Genève
Mobilier	<b>MOYARD SA</b> , Morges	Tableaux électriques bâtiment sud	<b>TABELCO LEMAN SA</b> Ecublens
Menuiserie intérieure	<b>MULLER SA</b> Romanel-sur-Lausanne	Marquage de peinture de sols	<b>TRACEROUTE SA</b> Le Mont-sur-Lausanne
Portes blindées	<b>MULLERSAFE AG</b> Lenggenwil	Surveillance vidéo	<b>TSA TELECOM SA</b> , Lausanne
Fournitures de luminaires	<b>NEUCO SA</b> , Prilly	Vestiaires	<b>TUBAC SA</b> Yverdon-les-Bains
Ventilation bâtiment nord	<b>NEUHAUS SA</b> , Lausanne	Eclairage de sécurité	<b>TYCO SA</b> , Préverengés
Sanitaire bâtiment nord	<b>PERRET FRERES SA</b> , Lausanne	Peinture intérieure	<b>VARRIN SA</b> , Prilly
Mobilier	<b>PFISTER MEUBLES</b> , Etoy	Revêtements "stucco vénitien"	<b>VELLOTTI IDEES SARL</b> Aubonne
Faux-plafonds bâtiment sud	<b>PLAFONDS 2000 SA</b> Domdidier	Pose de cylindres	<b>VERMOT FERNAND &amp; CIE</b> Crissier
Faux-plafonds en métal et plâtre	<b>PLAFONMETAL CORTE</b> , Le Mont-sur-Lausanne	Sols Urphen	<b>WALO BERTSCHINGER SA</b> Romanel-sur-Lausanne
Reproduction documents	<b>PLOTT SERVICE SA</b> Bussigny-près-Lausanne	Logiciel réservation des salons	<b>WELLCOM SARL</b> Genève
Peinture - Papiers-peints	<b>POSSE PEINTURE SA</b> Renens	Boîtes de sol	<b>WOERTZ AG</b> , Muttenz
Sécurité des immeubles	<b>PROTECTAS SA</b> , Lausanne	Mobilier	<b>WOHNSHOP PROJECTO SA</b> , Lausanne
Antigraffiti	<b>PSS INTERSERVICE SA</b> Cugy	Fourniture de luminaires	<b>ZUMTOBEL STAFF AG</b> , Zürich
Pose de cylindres	<b>QUINCAILLERIE DU LEMAN</b> Bussigny-près-Lausanne		