

HABITAT GROUPÉ

"LA CLEF DES CHAMPS"

OUVRAGE 2TA-78

Réalisation

2003 - 2004

Coordonnées

1041 BRETIGNY-SUR-MORRENS
VD**Maître de l'ouvrage**

Tratex SA
Rue de l'Industrie 63
1030 Bussigny-près-Lausanne
www.tratex.ch

Architectes

A. Carré SA
J.P. Cuere architecte dipl. EPFL
S. Schnitzbauer D.T.
Rue de l'Industrie 63
1030 Bussigny-près-Lausanne
www.acarre.ch

Entreprise générale

Tratex SA
Rue de l'Industrie 63
1030 Bussigny-près-Lausanne
info@tratex.ch

Ingénieurs civils

Apex SA
Rue du Village 13
1807 Blonay
apex@swissonline.ch

Géomètre

Jan & Courdesse SA
Ingénieurs géomètres officiles
Rue de Praz-Palud 7
1040 Echallens
jan.courdesse@geomatique.ch

HISTORIQUE

Après avoir étudié la possibilité d'affecter la parcelle au logement collectif et de part la nombreuse demande pour des rez-de-chaussée, le Maître de l'ouvrage a décidé, d'entente avec l'Autorité Communale, de modifier complètement la projet et de proposer une solution intermédiaire entre le collectif et l'individuel, soit l'habitat groupé.

Ce type de logement répondait effectivement mieux aux souhaits des acheteurs potentiels désireux, pour le prix d'un appartement, de bénéficier d'une villa avec jardin dans un contexte villageois. ▷

Photos: Jacqueline Mingard



Groupe de six villas contiguës

Chacune étant autonome, avec jardin privatif



Intégration de l'habitat dans un bâti de type villageois

**TERRASSEMENTS****Caiani SA**

En Budron B4A
1052 LE MONT-SUR-LAUSANNE
Tél. 021 652 04 97
caianisa@swissonline.ch

ÉCHAFAUDAGES**ES Echafaudages Service SA**

Rte de la Plaine 2
1123 ACLENS
Tél. 021 869 00 10
es_echafaudages@hotmail.com

MAÇONNERIE ET BÉTON**Axibat SA**

Rue C. Hemmerling 1
1802 CORSEAUX
Tél. 021 925 21 01
axibat@bluewin.ch

CHARPENTE**Novoa Bénito**

Aux Prés de Bamps
1072 FOREL / LAVALLE
Tél. 021 781 28 66
Fax 021 781 24 51

MENUISERIE EXTÉRIEURE**Norba Entreprises SA**

Rte de Lausanne 46
1610 ORON-LA-VILLE
Tél. 021 925 30 30
www.norba-menuiserie.com

PORTES DE GARAGES**Keller Zargen SA**

Rue de la Poste 1
1040 ECHALLENS
Tél. 021 883 11 40
info@kellerzargen.ch

**ISOLATION EXTÉRIEURE
PLÂTRERIE - PEINTURE****Almeida**

Rte du Châtelet 8
1700 FRIBOURG
Tél. - Fax 026 422 24 74

**FERBLANTERIE - COUVERTURE
ÉTANCHÉITÉ****Ecuier Denis SA**

Ch. du Bosquet 1
1030 BUSSIGNY-PRÈS-LAUSANNE
Tél. 021 701 17 16
www.ecuier.ch

CONTREVENTS**Bertusi & Strehl SA**

Ch. des Avelines 5
1004 LAUSANNE
Tél. 021 624 01 16
www.bertusi-strehl.ch

ÉLECTRICITÉ**Ciel**

Ch. de la Tour-Grise 4
1007 LAUSANNE
Tél. 021 623 35 35
www.cielelectricite.com

PROGRAMME

La démarche précitée a conduit à l'élaboration de trois groupes de 6 villas contiguës, offrant chacune un jardin privatif. Afin de diversifier l'offre, les villas situées aux extrémités des 3 rangées ont été conçues plus grandes que celles du centre. Chaque villa est autonome au point de vue technique et, bien qu'intégrée dans un ensemble, elle offre une parfaite individualité.

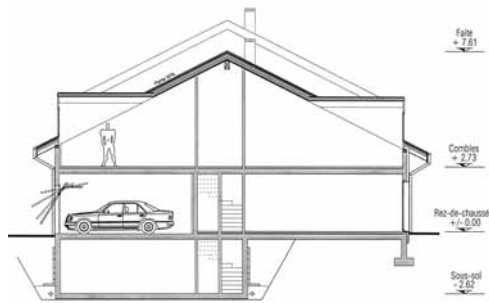
La rigueur du plan de masse, composé de trois bandes parallèles de 6 villas, a été dictée par l'alignement à la rue centrale, dans un souci de renforcer la densité du bâti au centre du village en opposition à la zone villa individuelle. L'intérieur des villas a été conçu sans porteur offrant ainsi à chaque client un maximum de possibilités dans l'adapter du plan selon ses besoins. Chaque villa est donc personnalisé.

Mesures particulières

Un soin tout particulier a été apporté à l'isolation phonique entre villa. La séparation est totale, du rez au comble, constituée de deux murs indépendants. Les aménagements extérieurs constituent l'élément d'unicité des 3 bandes de logements. Chaque villa aura son entrée marquée par 1 arbre, d'essence du pays, reprenant ainsi l'arborisation de la rue du village.

Points forts

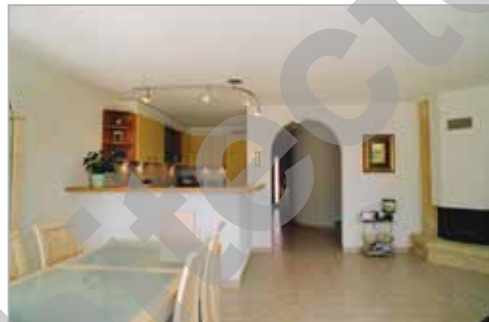
Offrir un habitat individuel de qualité à un prix comparable à celui d'un logement situé dans un ensemble collectif. Permettre de personnaliser chaque villa, tout en bénéficiant un coût intéressant. Intégrer l'habitat individuel dans un bâti de type villageois. JPC □



Coupe



Combles aménageables à souhait

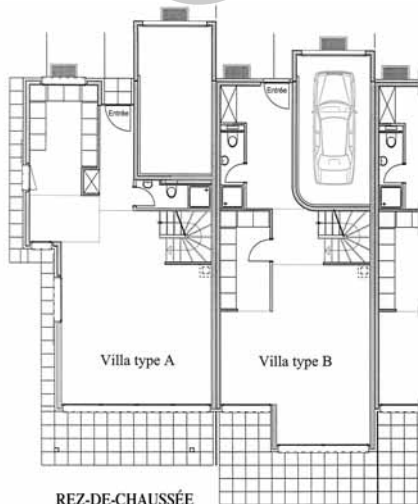


Partie jour entièrement ouverte...

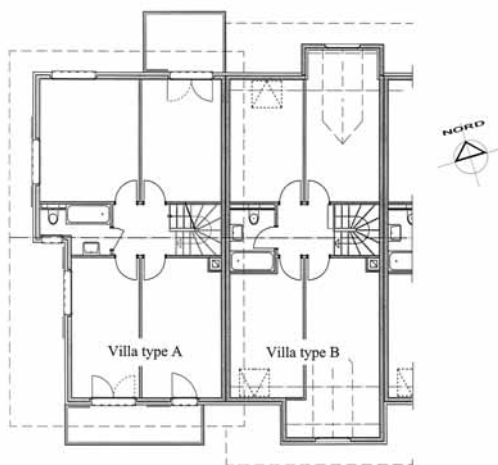
...et largement vitrée

CARACTÉRISTIQUES

- Surfaces brutes de planchers : 4'546 m²
- Surfaces brutes habitables : 3'585 m²
- Volume SIA : 12'450 m³
- Prix total CFC 2 : Fr. 5'562'000.-
- Prix m³ SIA - CFC 2 : Fr. 446.-/m³



REZ-DE-CHAUSSÉE



ÉTAGE

CHAUFFAGE - VENTILATION SANITAIRE

Barbey Christophe

Ch. de la Forge 4
1302 VUFFLENS-LA-VLLE
Tél. 021 702 26 12
barbey70@bluewin.ch

FOURNITURE SANITAIRE ET CARRELAGES

Dubath SA

Av. Haldimand 43
1400 YVERDON-LES-BAINS
Tél. 024 424 13 23
Fax 024 424 13 24

CUISINES

Cuisitec SA

Rte du Bois 8
1024 ECUBLENS
Tél. 021 697 06 90
Fax 021 697 06 94

ÉLÉMENTS D'ABRI

Lunor G. Kull SA

Rte de Chavalon - Z.I. C
1844 VILLENEUVE
Tél. 021 960 47 77
villeneuve@lunor.ch

MENUISERIE INTÉRIEURE

Marobag Romandie SA

La Pierrière 8
1029 VILLARS-STE-CROIX
Tél. 021 636 02 22
marobag@bluewin.ch

FUMISTERIE

VB Trading SA

Ch. du Cloalet 9
1024 ECUBLENS
Tél. 021 634 84 84
info@vbt.ch

CHEMINÉE

Bastian André SA

Rue des Métiers 4
1008 PRILLY
Tél. 021 647 01 91
Fax 021 646 10 42

CHAPES ET ISOLATIONS

Cacciamano Giovanni

Rte Cantonale 79C
1026 ECHANDENS
Tél. 021 701 26 20
g.cacciamano@bluewin.ch

MOQUETTE - STRATIFIÉ

Albertsol Sàrl

Av. de Morges 24
1005 LAUSANNE
Tél. 021 625 92 13
www.albertsol.ch

CARRELAGES

Jovic Drago

Rue des Comtes de Savoie 8
1844 VILLENEUVE
Tél. 021 960 10 94

POMPAGES

Vogel-Rocano SA

Prés-Bersot - Z.I.
2087 CORNAUX
Tél. 032 758 72 00
Fax 032 758 72 90

NETTOYAGES

Netimmo SA

Ch. de la Corniche 18
1026 ECHANDENS
Tél. 021 701 41 65
Fax 021 701 41 64

PAYSAGISTE

Menetrey SA

Rue du Village
1034 BOUSSENS
Tél. 021 732 12 00
Fax 021 732 13 14