



# JUMBO MAXIMO CONTHEY

CONTHEY - VS

## Maître de l'ouvrage

Maus Frères SA  
Rue de Cornavin 6  
1201 Genève

## Architectes

Rudaz & Rudaz  
Rue des Platanes 1  
1950 Sion

## Ingénieurs civils

Réaltec Sàrl  
Avenue de la Gare 9  
1964 Conthey

## Bureaux techniques

CVS :  
PHS Philippe Schafroth  
Chemin de la Colline 8  
1007 Lausanne

## Electricité :

Jean Monney  
Chemin des Batailles 22  
1214 Vernier

## Géotechnique :

Bureau d'Etudes Géologiques SA  
Rue de la Printse 2  
1994 Aproz

## Suivi environnemental :

Impact SA  
Rue du Rhône 10  
1950 Sion

## Géomètres

BSS SA  
Avenue de la Gare 39  
1964 Conthey



## SITUATION

**Bassin de chalandise du Valais central.** Facteur déterminant pour le choix du site d'implantation, le terrain de 12'460 m<sup>2</sup> est accessible au sortir de l'autoroute, en empruntant la bretelle d'accès à la jonction de Conthey pour accéder à l'entrée principale de plain-pied.

Le secteur dans lequel s'inscrit la parcelle de forme trapézoïdale, marque la limite de la périphérie urbaine et de la campagne, à proximité immédiate de champs cultivés et d'une concentration de commerces destinés à la desserte du large bassin de chalandise que représente Sion et ses environs, ainsi que les vallées latérales.

L'ouvrage remplace un bâtiment commercial Jumbo, devenu trop petit et il répond aux développements d'études entreprises dès 1999.

## PROGRAMME

### Unité d'expression et rapports logiques entre volumes.

Des surfaces impressionnantes, développées dans un volume de 62'000 m<sup>3</sup> SIA, caractérisent la construction dont la part majeure destinée au "do-it" représente 4'000 m<sup>2</sup>. Serres fermées et ouvertes proposent respectivement 960 et 510 m<sup>2</sup> auxquels s'ajoutent les 840 m<sup>2</sup> de la partie extérieure destinée au secteur "jardins".



## Coordonnées

Route des Rottes 1  
1964 Conthey

Conception 2004

Réalisation 2007 - 2008



L'ensemble se développe sur 2 niveaux, à partir d'un mall inférieur généreusement dimensionné. 206 places de parc sont proposées, dont 182 couvertes, au rez inférieur. Le programme, classique dans sa formulation, génère une composition de deux volumes organisés hiérarchiquement. Les rapports logiques entre éléments et leur matérialisation naturelle concourent à l'unité de l'expression.

La recherche d'un bon rapport entre investissement et qualités conceptuelles figure enfin parmi les traits importants de ce programme typique.

## PROJET

### Structures en bois et façades ventilées.

Deux éléments majeurs définissent le projet. Le volume principal destiné au "Do-it", dépôts et bureaux s'ouvre au nord vers les accès. Il se dégage du sol sur le parking couvert, ouvert et ventilé naturellement. Les serres constituent l'autre élément majeur avec ses aires attenantes pour articles de jardinage.

Les affectations respectives des volumes se lisent clairement.

La composition spatiale d'ensemble favorise des parcours aisés et attrayants, convergent vers les caisses et le kiosque-terrasse du côté de la vue, dégagée grâce à une grande baie vitrée. La lumière, diffusée largement côté nord, coupée côté sud est ainsi naturellement régulée dans chacun des éléments de la composition.

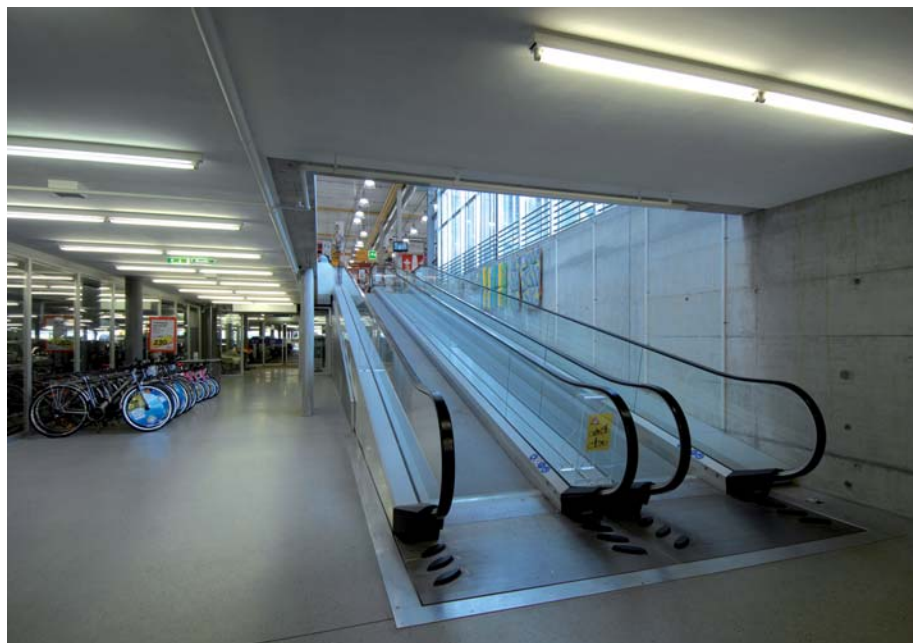
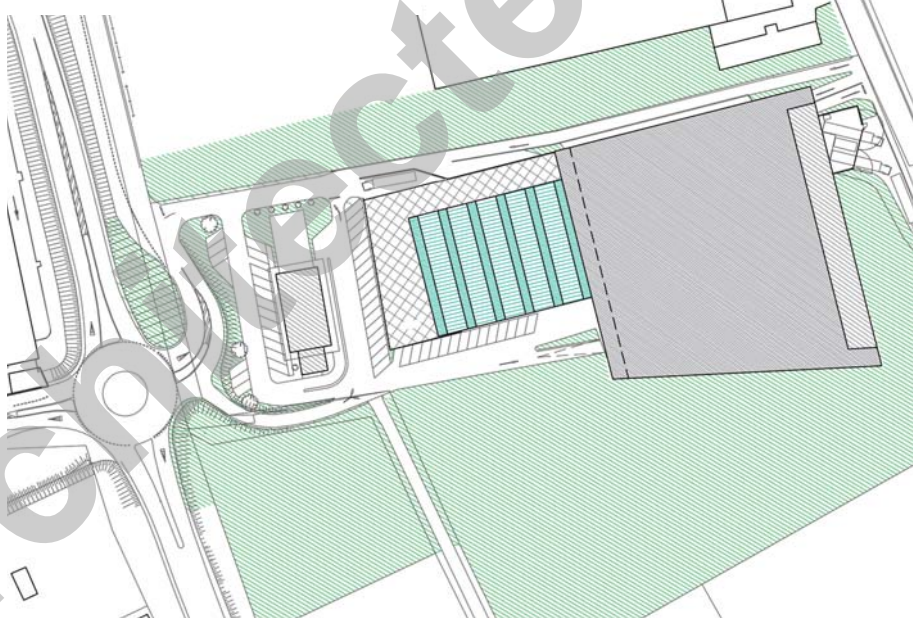
La conception constructive se révèle simple et équilibrée, avec une structure à piliers métallique et ossature bois au rez-de-chaussée, qui s'appuie sur un socle de fondations en béton armé.

Des pannes de bois supportent en toiture des tôles nervurées, la façade de type ventilé proposant un bardage en zinc sur ossature bois, avec respectivement, 14 et 10 cm d'isolation en laine de verre et des vitrages équipés de verre isolant (valeur  $k = 1,1 \text{ W/m}^2\text{k}$ ).

A l'intérieur, les sols sont en béton brut, en résine dans les serres et en pavés dans la zone d'exposition extérieure.



Situation générale



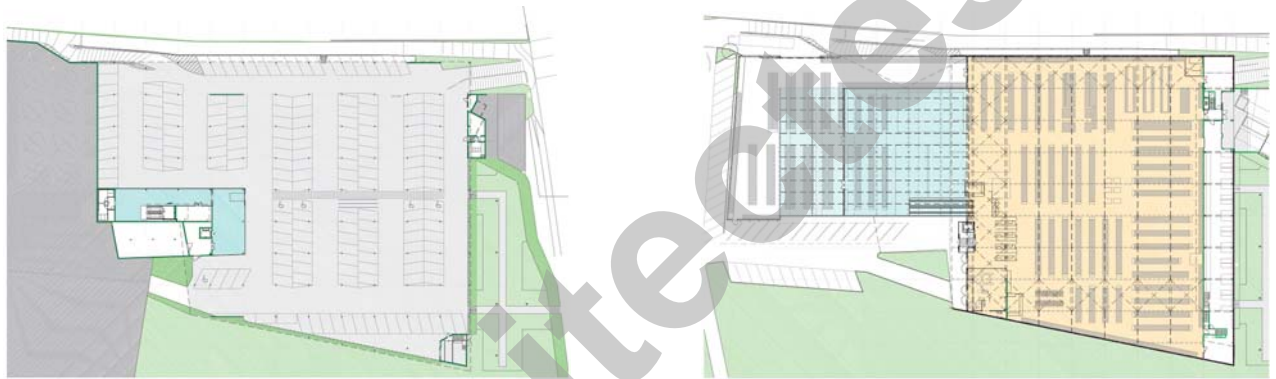




Essentiellement basés sur les aspects fonctionnels déterminés par les flux de clientèle et marchandises soigneusement séparés, les aménagements extérieurs répondent à des exigences pratiques évidentes, mises en valeur par des choix susceptibles de mettre à profit l'environnement immédiat aussi bien que la vue sur le coteau contheysan et les arrière-plans montagneux.

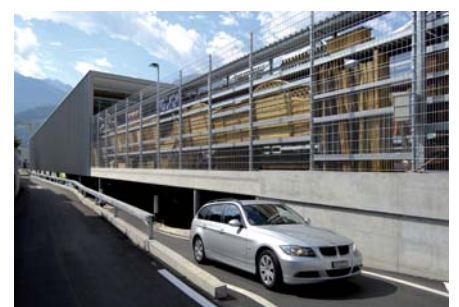
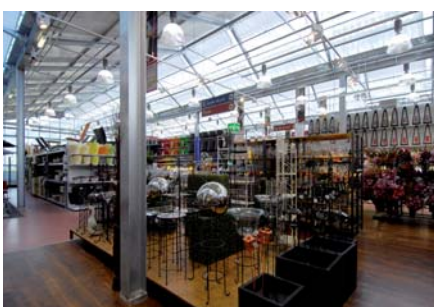
**Photos**

*La combinaison des volumes entre eux et l'organisation des accès et circulations utilisent au mieux la géométrie trapézoïdale de la parcelle et son inscription dans l'environnement.*



Rez inférieur

Rez supérieur





## CARACTÉRISTIQUES

Surface du terrain :	<b>12'460 m<sup>2</sup></b>
Surface brute de plancher :	<b>7'400 m<sup>2</sup></b>
Emprise au rez :	<b>6'200 m<sup>2</sup></b>
Volume SIA :	<b>62'000 m<sup>3</sup></b>
Nombre de niveaux:	<b>3</b>
Répartition des surfaces:	
Administration :	<b>407 m<sup>2</sup></b>
Do-it :	<b>4'000 m<sup>2</sup></b>
Serres fermées :	<b>960 m<sup>2</sup></b>
Serres ouvertes :	<b>510 m<sup>2</sup></b>
Dépôts :	<b>550 m<sup>2</sup></b>
Garden extérieur :	<b>840 m<sup>2</sup></b>
Mall inférieur :	<b>315 m<sup>2</sup></b>
Techniques :	<b>154 m<sup>2</sup></b>
Places de parc extérieures :	<b>24</b>
Places de parc intérieures :	<b>182</b>

## ENTREPRISES ADJUDICATAIRES ET FOURNISSEURS

Liste non exhaustive

Terrassement	<b>Nicolas CHEVRIER</b> 1967 Bramois	Canalisations électriques	<b>SCHNEIDER ELECTRIC (Suisse) SA</b> 1052 Le Mont-sur-Lausanne
Soutènement	<b>MOIX &amp; ZORZI SA</b> 1950 Sion	Eclairage de sécurité Sonorisation	<b>SIONIC SA</b> 1950 Sion
Forage béton	<b>DISCOBETON • Jean-Marc DEBONS</b> 1964 Conthey	Portes automatiques	<b>KABA GILGEN SA</b> 1950 Sion
Ponts de travail	<b>ECHAFAUDAGES 2000 - JUNCAJ Frères</b> 1860 Aigle	Extincteurs	<b>ABRIFEU SA</b> 1908 Riddes
Maçonnerie - Béton	Consortium <b>EVEQUOZ SA</b> 1964 Conthey & <b>DENERIAZ Sion SA</b> 1950 Sion	Détection effraction incendie	<b>SECURITON SA</b> 1950 Sion
Charpente bois	Consortium <b>DENERIAZ Sion SA</b> 1950 Sion & <b>H. BUCHARD SA</b> 1920 Martigny & <b>LES ARTISANS DU BOIS DELEZE, LATHION, FOURNIER SA</b> 1997 Haute-Nendaz	Surveillance	<b>SOS SURVEILLANCE GLASSEY SA</b> 1920 Martigny
Charpente métallique	<b>BERISHA Constructions Métalliques Sàrl</b> 1852 Roche	Isolation feu	<b>WERNER Isolierwerk AG</b> 3930 Visp
Paratonnerres	<b>PERUSSET Paratonnerres Sàrl</b> 1304 Cossonay-Ville	Ventilation	<b>AEROVENT SA</b> 1023 Crissier
Sprinkler	<b>ADEFI Sécurité</b> 1418 Vuarrens	Régulation ventilation	<b>S + T SERVICE &amp; TECHNIQUE SA</b> 1255 Veyrier
Étanchéité	<b>Maison BORNET SA</b> 1950 Sion	Barrières sécurité	<b>Hygin DEBONS</b> 1965 Ormône
Isolation	<b>CEWAG Düdingen SA</b> 3186 Düdingen	Clôture	<b>Charly GAILLARD &amp; Fils SA</b> 1976 Erde
Menuiseries	<b>MP MENUISERIE-CHARPENTE Sàrl</b> 1964 Conthey	Serrurerie	<b>MARGELISCH, CHABBEY &amp; Cie SA</b> 1958 Uvrier
Stores	<b>Fabrique de Stores MICHEL SA</b> 1950 Sion	Cylindres - Clés	<b>ROCHAT &amp; Fils SA</b> 1260 Nyon
Electricité	Consortium <b>SEDELEC Valais</b> 1950 Sion & <b>GRICHTING &amp; VALTERIO SA</b> 1950 Sion & <b>ELSA Entreprise Electrique SA</b> 1950 Sion	Carrelages	<b>Ferd. LIETTI SA</b> 1950 Sion
Tableaux électriques	<b>LES CREUSETS SA</b> 1950 Sion	Peinture	<b>Jacques-Roland COUDRAY</b> 1963 Vétroz
		Plâtrerie	<b>M GYPSERIE-PEINTURE Sàrl</b> 1950 Sion
		Plafonds	<b>CONSTANTIN Isolations SA</b> 1950 Sion
		Vitrierie	<b>Dominique CRETENAND</b> 1908 Riddes
		Tapis d'entrée	<b>GEGGUS EMS GmbH</b> 5103 Wildegg
		Enseignes	<b>NICKLEX SA</b> 2336 Les Bois
		Signalisations routière	<b>SIGNAL SA</b> 1950 Sion