

**Maître de l'ouvrage**  
Privé

**Architectes**  
Atelier K architectes associés sa  
Avenue Industrielle 14  
1227 Carouge  
Collaborateurs:  
Jérôme Garel  
Francesco Guerrera  
Designers:  
Fred Pfefferlé  
Alain Meylan

**Ingénieurs civils**  
Sabti Sàrl  
Ingénieur civil EPFL-SIA  
Chemin Valmont 208  
1260 Nyon

Conception 2010  
Réalisation 2011



## SITUATION / CONCEPT

**Proche des rives du lac Léman.** A Cologny, une villa aux courbes résolument contemporaines offre une vue surprenante sur le massif du Jura. Le quartier est calme, blotti dans un écrin de verdure, avec des essences d'arbres d'un grand âge.

En 2010, le bureau K architectes à Carouge imagine une villa pour ce quartier où deux volumes viendraient s'imbriquer l'un dans l'autre. Le premier volume, en forme de L, accueille les chambres à coucher. Le deuxième volume, en forme de U retourné, abrite le séjour, la cuisine et la salle à manger. Pour renforcer l'effet visuel de deux lettres s'imbriquant l'une dans l'autre, le L possède de grands porte-à-faux dont l'intérieur est recouvert de lames de bois.

Ces porte-à-faux, que ce soit au niveau du séjour ou des chambres, créent par la même occasion des terrasses abritées et totalement intégrées au projet. Pour habiller la structure extérieure, de la pierre noire origininaire d'Italie a été choisie.

Les lignes verticales et horizontales de la villa créent un dialogue dont le fil rouge est représenté par de larges baies vitrées apportant à l'intérieur un maximum de lumière. En sous-sol, un garage abrite les voitures.

## PROJET

**Volumes imbriqués.** La force du projet est entre autre marquée par une distinction nette entre le côté cour et le côté jardin. Les façades ont ainsi été abordées de manière différente. Côté cour, l'effet visuel principal est une façade entièrement en bois, dont l'essence est de l'orme. Par la disposition de fines lamelles en bois, selon la technique d'un claustra, la vision de jour depuis l'extérieur vers l'intérieur est stoppée par la façade. À l'inverse, de nuit, le claustra laisse filtrer la lumière à l'extérieur, tout en ne permettant de voir que de légères ombres. L'intimité des propriétaires est ainsi maintenue. Ce claustra est une sorte de tableau jouant en permanence avec l'ombre et la lumière. Toujours côté cour, on accède à la porte d'entrée par une passerelle en verre qui surplombe une petite cour aménagée en jardin japonais.

## Photos

Villa contemporaine au caractère sobre mais chaleureux.

## CARACTÉRISTIQUES

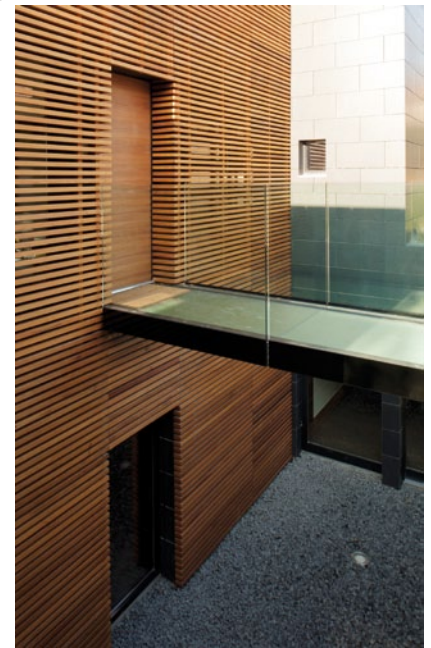
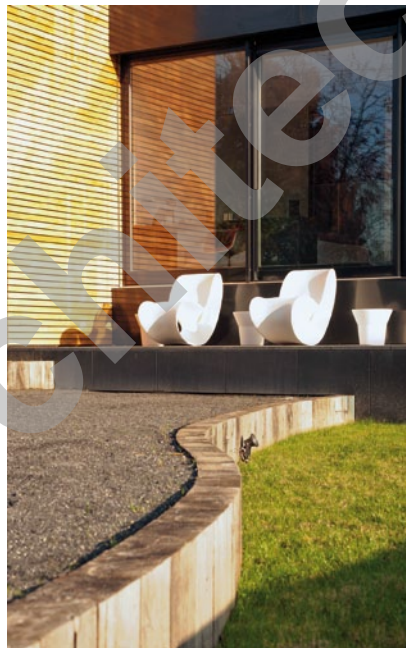
Surface du terrain : 1'545 m<sup>2</sup>  
Surface brute de plancher : 301 m<sup>2</sup>  
Emprise au rez : 212 m<sup>2</sup>  
Volume SIA : 3'335 m<sup>3</sup>





La sobriété du lieu est rendu chaleureuse par le bois qui reprend la palette des teintes acajou. À l'intérieur, le bois a également été privilégié au sol à l'exception de la cuisine et de la salle à manger où la pierre refait son apparition.

Côté jardin, c'est le vert et l'ouverture sur les cimes du Jura qui prédominent. La priorité a été donnée aux diverses terrasses et loggias créées par les porte-à-faux, sans compter une piscine à débordement qui sort du sol et qui devient par la même occasion un objet à part entière. Tout en longueur, elle vient lécher les baies vitrées du séjour pour se terminer par un pédiluve, un bassin d'eau peu profond. Des pas japonais traversent la largeur du bassin pour permettre l'accès entre les deux terrasses.



## entreprises adjudicataires et fournisseurs

liste non exhaustive

### Terrassement

HTP SA  
1214 Vernier

Maçonnerie - Béton armé  
DUNOYER Construction SA  
1228 Plan-les-Ouates

Pierre naturelle  
BAERLOCHER Harry SA  
1227 Les Acacias

Charpente bois - Menuiserie  
ERBEIA François  
1253 Vandoeuvres

Isolation coupe-feu  
FIRE SYSTEM SA  
1227 Les Acacias

### Ferblanterie - Etanchéité

SCHULTHESS Daniel SA  
1228 Plan-les-Ouates

Fenêtres - Vitrierie  
DERIGO SA  
1208 Genève

Electricité  
ECF Sàrl Electricité Clément-Fernandez  
1700 Fribourg

Chauffage  
MULTI & THERME SA  
1227 Carouge

Ventilation  
THIEBAUD & PERRITAZ SA  
1233 Bernex

### Sanitaire

MARTIN Sanitaires SA  
1201 Genève

Constructions métalliques - Serrurerie  
CERGNEUX SA  
1208 Genève

Coffre-fort  
SWISSAFE Sàrl  
1066 Epalinges

Carrelages - Faïences  
LIMANI Imri  
1212 Grand-Lancy

Plâtrerie - Peinture  
LIMANI  
1217 Meyrin

### Escalier

HRS ESCALIEUR SA  
1290 Versoix

Piscine  
H2o facilities SA  
1213 Petit-Lancy

Aménagements extérieurs  
ESPACES VERTS SA  
1256 Troinex