

COLLÈGE DE FROIDEVILLE FROIDEVILLE

Réalisation : 2011 - 2013

1055 Froideville

Agrandissement

Maître d'ouvrage

Commune de Froideville
1055 Froideville

Architectes

P. de Benoit & M. Wagner
Architectes SA
Rue Centrale 21
1110 Morges
architectes@debenoit-wagner.ch

Ingénieur électricien

MAB - Ingénierie SA
Avenue de la Gottaz 32
1110 Morges
www.mab-ing.ch

Ingénieur bois et béton

Charpente Concept Sàrl
Rue Centrale 21
1110 Morges
www.charpente-concept.com

Ingénieur acousticien

EcoAcoustique SA
Avenue de l'Université 24
1005 Lausanne
www.ecoacoustique.ch

Géomètre

Courdesse & Associés
Ingénieurs et Géomètres SA
Rue de Praz-Palud 7
1040 Echallens
www.courdesse-associes.ch



Photos : Jacqueline Mingard / De Benoit & Wagner

Posés "simplement" dans la pente, les deux bâtiments existants sont complétés par une nouvelle construction autonome qui vient construire le lieu en créant un tout organisé autour d'une cour.

Les nouveaux volumes et aménagements s'implantent de manière non orthogonale, parallèlement aux courbes de niveaux, engendrant des rapports, dégagements ou orientations plus intéressants que s'ils étaient sagement alignés. Des préaux couverts et de liaison, légers et ludiques, relient les différents corps de bâtiments.

L'image extérieure, minérale, simple et contemporaine, sans être ostentatoire, s'intègre au voisinage bâti: socle en béton propre teinté, façades crépies, toiture légère en bois avec revêtement Eternit.

Installation chauffage
GROUPE ALVAZZI
Route de Chavornay
1350 Orbe
T. 024 442 84 84
www.groupealvazzi.com

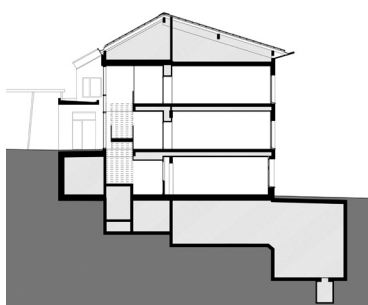
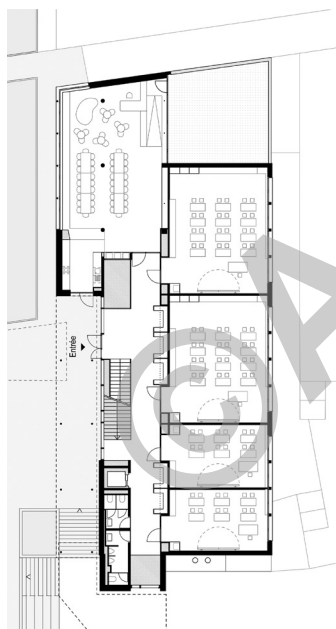
Plâtrerie, peinture,
faux-plafonds
DUCA SA
Chemin de la Chapelle 2
1033 Cheseaux
T. 021 648 26 17
www.ducasa.ch

Fenêtres bois-métal
FAVOROL PAPAUX SA
Chemin du Closalet 4
1023 Crissier
T. 021 635 34 24
www.f-p-sa.ch

Installations sanitaires
JDG SANITAIRE SA
Chemin de la Meunière 14
1008 Prilly
T. 021 625 69 55
jdg_sanitaire@bluewin.ch

Portes vitrages
El30 / agencements
MENUISERIE DUCOMMUN SA
Chemin de Grandchamp 6
1018 Lausanne
T. 021 647 25 53
www.menuiserie-ducommun.ch

Parquets
PITTET OLIVIER
Chemin de Beau Regard
1055 Froideville
T. 021 881 29 77



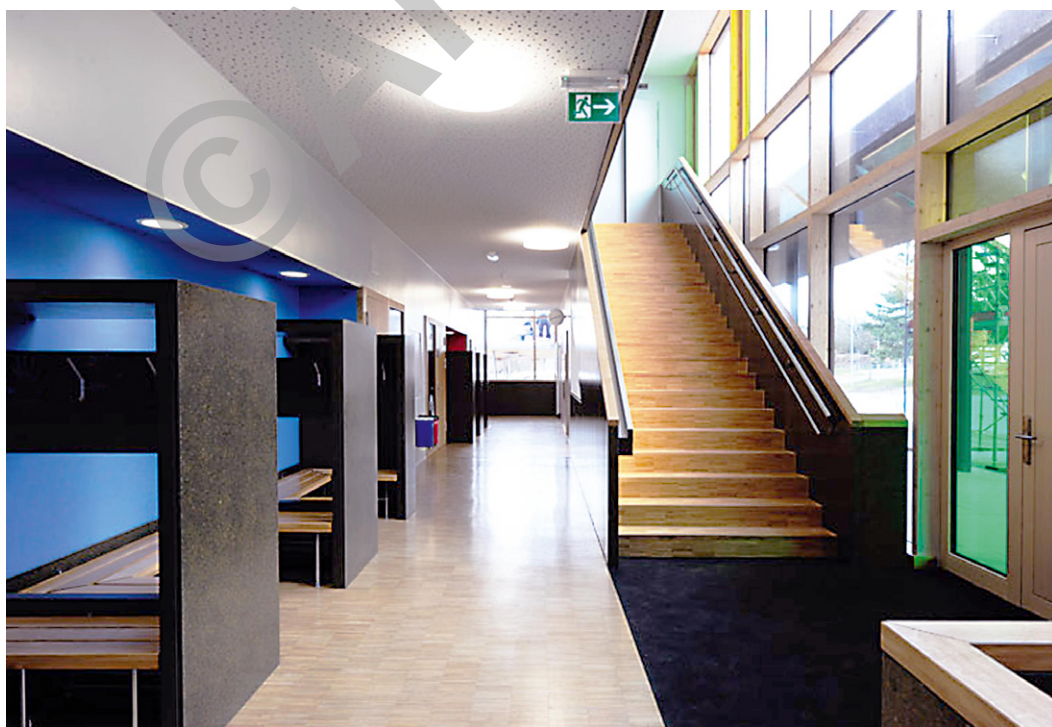
Le nouveau volume compact s'organise sur 3 niveaux scolaires, dont le rez inférieur est semi enterré. Un sous-sol contient une centrale de chauffe à bois (plaquettes forestières) de 600 kW, permettant de chauffer le quartier. Les combles sont "froids" et ventilés et contiennent les techniques de ventilation. Le bâtiment est conçu "Minergie". Une centrale photovoltaïque de 820 m² est intégrée sur les toitures du complexe.

La structure porteuse du bâtiment est réalisée principalement en bois. Les dalles entre les niveaux des salles de classe sont en construction mixte bois - béton, ce qui permet d'atteindre un optimum en matière de coût, de protection incendie, phonique et apporte une plus grande inertie thermique à l'ouvrage. A l'intérieur, la construction bois n'est que partiellement révélée (ECA oblige).

Dans les circulations, des niches-vestiaires colorées sont traitées comme des alcôves, par classe. Elles contiennent et gèrent les habits hétéroclites des enfants.

L'acoustique intérieure est performante. Les volumes sont traités, dans les espaces servis (classes, réfectoire, rythmique, bibliothèque ou salle des maîtres) avec des plafonds bois en lambourdes de sapin. Dans les espaces servants (circulations, etc.) les plafonds sont en plâtre perforé absorbant.

La lumière naturelle est généreusement répartie avec des puits de lumière drainant cette dernière jusqu'au niveau inférieur, semi enterré. Des apports de quelques verres de couleur égagent encore l'espace et envoient des teintes ludiques, dans l'espace d'entrée, au soleil couchant.



Ventilation, install. photovoltaïque
ALPIQ INTEC ROMANDIE SA
 Route des Flumeaux 45
 1008 Prilly
 T. 021 632 84 44
 www.alpiq.com

Chapes
LAIK SA
 Route de l'Industrie 16
 1072 Forel (Lavaux)
 T. 021 907 40 50
 www.laik.ch

Nettoyage canalisations
DEBOUCHETUYAUX
 Rue du Centre 24
 1377 Oulens-sous-Echallens
 T. 021 882 53 89
 www.debouchetuyaux.ch

Stores à lamelles
SCHENKER STORES SA
 Chemin de la Châtanerie 10A
 1023 Crissier
 T. 021 637 77 87
 schenker.crissier@storen.ch

Faux-plafonds bois
LAMBDA SA
 Avenue de Sévelin 28-32
 1004 Lausanne
 T. 021 626 33 84
 www.lambda.ch

Agencement intérieur, ébénisterie, menuiserie intérieure
RS STEINER SA
 Route de la Chaux 5
 1030 Bussigny
 T. 021 706 06 76
 www.rs-steiner.ch

Mobilier scolaire
HUNZIKER-KAL SA
 Chemin des Champs-Courbes 6
 1024 Ecublens
 T. 021 694 03 00
 info@hunziker-kal.ch

Lustrerie
TULUX LUMIERE SA
 En Segrin 1
 2016 Cortaillod
 T. 032 841 47 01
 www.tulux.ch

Système de verrouillage
CDVI SUISSE
 Chemin Derrière-la-Ville 1
 1055 Froideville
 T. 021 882 18 41
 www.cdvi.ch

Sols sportifs indoor
PACCAUD SARL
 Z.I. Moulin du Choc D
 1122 Romanel-sur-Morges
 T. 021 701 93 65
 www.paccaudsarl.ch

PROGRAMME:

5 salles de classe enfantines et primaires
 2 demi-classes
 1 réfectoire APEMS
 1 salle de rythmique de 150 m²
 1 bibliothèque / ludothèque de 120 m²
 1 salle des maîtres de 40 m²
 chaufferie de quartier à plaquettes forestières
 centrale photovoltaïque en toiture

CARACTÉRISTIQUES

Concours: Novembre 2010
 Surface brute de plancher: 1'960 m²
 Volume SIA 116: 9'050 m³
 Prix m³ SIA 116 (CFC2): 757.-/m³