

## FONDATION RÉSIDENCE "LES FOUGÈRES"

OUVRAGE 2TA -264

2005 - 2006

1112 ECHICHENS - VD

## NOUVELLE CONSTRUCTION

**Maître de l'ouvrage**

Fondation Résidence "Les Fougères"  
Route du Village 4  
1112 Echichens

**Architectes**

Raymond Delaporte  
Chemin Antoine-de-Chandieu 1  
1006 Lausanne  
delaporte@bluewin.ch

**CARACTÉRISTIQUES**

Surfaces brutes de plancher : 1'864 m<sup>2</sup>  
Volume SIA : 6'600 m<sup>3</sup>  
Prix total : CHF 4'600'000.-  
Prix m<sup>3</sup> SIA : CHF 628.-/m<sup>3</sup>

**CHARPENTE**

G. Blanchard Charpente SA  
Rue de Lausanne 27  
1110 MORGES  
Tél. 021 801 21 50  
Fax 021 801 21 70

**FERBLANTERIE - COUVERTURE**

Richard J.-J. et Beer R. SA  
Rte de Romanel  
1121 BREMBLENS  
Tél. 021 801 27 93  
Fax 021 803 26 04

**MENUISERIE**

Jacques Stoudmann  
Menuiserie  
1126 VAUX-SUR-MORGES  
Tél. 021 801 29 10  
Fax 021 803 05 39

**FENÊTRES**

Groupe Favorol Papaux  
Ch. du Clos-d'Illens 10  
1733 TREYVAUX  
Tél. 026 414 95 00  
info@groupefp.ch

Photos: Charles Robert

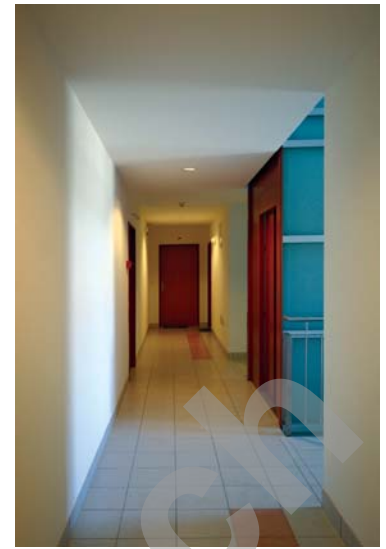
**HISTORIQUE / SITUATION**

La Fondation Silo à Echichens est propriétaire d'une parcelle qui a fait l'objet d'un plan de quartier définissant des zones destinées à l'établissement médico-social, des bâtiments d'appartements protégés, zone de forêt et zone agricole. Un droit de superficie a été octroyé pour la création d'une Fondation pour la construction d'appartements protégés pour des personnes âgées. La Fondation "Les Fougères" a été créée et un premier immeuble a été construit en 1996. A la demande de très nombreuses personnes, la Fondation "Les Fougères" a effectué un appel de fonds auprès de donateurs et grâce à ceux-ci, l'immeuble Résidence B a été construit en 2005-2006.

**PROGRAMME DES LOGEMENTS**

Les appartements sont prévus pour des personnes âgées qui, en général, quittent un logement beaucoup plus grand pour simplifier leur mode de vie et pouvoir obtenir des services de l'EMS de la Fondation Silo toute proche.





Le bâtiment comprend :

- 14 appartements de 2 pièces d'environ 58 m<sup>2</sup>.
- 8 appartements de 1.5 pièces d'environ 43 m<sup>2</sup>.
- 1 salle de bains médicalisée.
- 1 chambre indépendante.
- Sous-sol, caves, locaux techniques et garde meubles.

## CONCEPT

Les appartements de deux pièces sont en général réservés pour des couples. Ils peuvent être occupés par deux personnes indépendantes d'où l'équivalence des deux chambres. La salle de douche est prévue pour des personnes âgées avec une faible mobilité. La cuisine est équipée et sa dimension permet de pouvoir l'utiliser comme salle à manger. L'éclairage naturel est privilégié. La dimension de la loggia prévoit de pouvoir y installer une table et des chaises. En effet des personnes âgées vivent dans leur appartement, la loggia étant une pièce extérieure pour les beaux jours. De par la position dans le plan du bâtiment, toutes les loggias peuvent être utilisées sans être dérangé par

son voisin. La forme des chambres, ainsi que la position de la fenêtre permet d'offrir à chaque locataire un maximum de murs afin de pouvoir les aménager.

Quant aux appartements de 1,5 pièces, ils sont prévus pour une personne. L'ergonomie de la salle de douche est également pensée en tenant compte d'une mobilité restreinte. La cuisine est équipée et sa dimension permet d'y manger. L'espace intérieur, baigné de lumière naturelle, permet de créer différentes zones : nuit, salle à manger et séjour. La dimension de la loggia prévoit l'installation d'une table et de chaises.

## VOLUMÉTRIE GÉNÉRALE

La volumétrie générale est donnée par le programme des appartements. 4 appartements de 2 pièces et 2 appartements de 1<sup>1</sup>/<sub>2</sub> pièce par étage. Ceci donne un volume très découpé afin de préserver l'intimité de chaque loggia et l'éclairage naturel de toutes les zones habitables. Le volume de la toiture "à la Mansart" est habitable.

## ÉLECTRICITÉ

### Sapin SA

Pass. de la Couronne 4  
1110 MORGES  
Tél. 021 801 25 85  
sapinsa@bluewin.ch

## ASCENSEURS

### Ascenseurs Menétrey SA

Rte de la Condémine 10  
1680 ROMONT  
Tél. 026 651 90 70  
info@ascenseurs-menuiserie.ch

## PAYSAGISTE

### Arnaud Cachin Sàrl

Ch. des Jonquilles 3  
1134 VUFFLENS-LE-CHÂTEAU  
Tél. 021 803 27 11  
cachin.sarl@bluewin.ch

