

PISCINE DE GUILLAMO

OUVRAGE 6TA - 28

2005 - 2006

3960 SIERRE - VS

RÉAMÉNAGEMENT

Maître de l'ouvrage

Commune de Sierre
Service de l'édilité et de l'urbanisme
Hôtel-de-Ville / CP 96
3960 Sierre - www.sierre.ch

Architectes

Composite Sàrl
Avenue du Rothorn 10
3960 Sierre - composite@infomaniak.ch

Etude toiture solaire

Energie Solaire SA
Ile Falcon
3960 Sierre - www.energie-solaire.com

Daniel Devanthery
Avenue Général Guisan 5
3960 Sierre - info@geobio-devanthery.ch

SITUATION - HISTOIRE

Construite entre 1977 et 1978 sous la direction de l'architecte André Zufferey, la piscine de Guillamo est implantée dans un terrain en pente au nord-est du centre ville de Sierre, à la limite entre la plaine et le coteau. Le bâtiment est constitué d'une grande halle, qui abrite un bassin semi-olympique et un bassin d'apprentissage, et d'une aile de service (aile ouest) qui regroupe sur trois étages (sous-sol, rez-de-chaussée et étage) les programmes d'accueil et de service. Désireux de mettre cet équipement public en conformité avec les exigences et normes actuelles, le maître d'ouvrage a décidé d'agir en deux temps dans un processus qui a mené à l'amélioration globale du confort d'utilisation et du bilan thermique du bâtiment, ainsi qu'à l'application de mesures parasismiques.

photos: Cindy Jaunin / Composite Sàrl

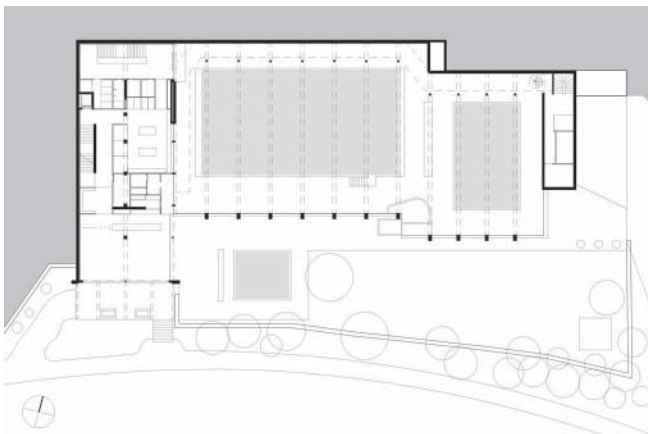


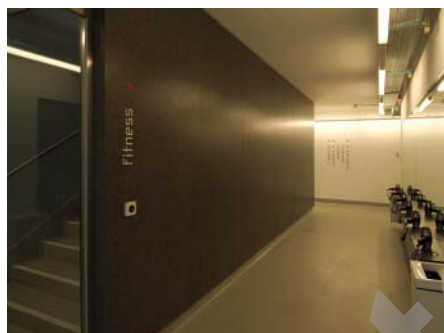
PROGRAMME

La première phase d'intervention, terminée au début de l'année 2005, a consisté en la réfection de la toiture des bassins. A une augmentation de l'isolation existante s'est ajoutée la pose d'une couverture intégrant 600 m² de panneaux solaires qui permet tant d'assurer l'étanchéité de la toiture que le chauffage des bassins et le préchauffage de l'eau chaude sanitaire. La deuxième phase d'intervention, résultant d'une commande d'avant-projets, s'est déroulée de l'automne 2005 à l'automne 2006 avec le réaménagement de l'aile ouest et la mise en valeur des jardins. Une nouvelle répartition des fonctions dans cette partie du bâtiment tenant compte du re-dimensionnement du restaurant en bar à jus a permis de favoriser le développement du fitness sur l'ensemble de l'étage du fait de la suppression d'espaces de dépôt, ainsi que d'optimiser l'exploitation de l'ensemble en liant le bar à jus à la réception. La récupération de surfaces anciennement destinées au restaurant au rez a en outre permis d'aménager un vestiaire en relation horizontale avec les bassins ainsi que de réduire les vestiaires du sous-sol pour y proposer un nouvel espace bien-être comprenant un sauna, un hammam, un jacuzzi et une salle de repos.

PROJET

Dans son principe, le projet met en évidence une série de séquences rythmées par l'alternance d'espaces mineurs ou „servants“ d'une plus forte densité et d'espaces majeurs ou „servis“ plus dilatés se terminant par la halle des bassins. Les services sont concentrés dans des zones relativement denses et fonctionnelles





traitées avec économie de moyens. Les vides libérés entre ces éléments de services constituent les espaces principaux de l'aile ouest. Déterminés par la structure existante, ainsi que par les façades neutres des éléments de service, ils abritent des éléments de mobilier traités en stratifié noir et significatifs de la fonction des espaces : une banque accueil/bar à l'entrée, un banc se transformant en support de vasque dans les vestiaires du rez-de-chaussée ou une tablette pour les fœhns sous un grand miroir dans les vestiaires du sous-sol. Les circulations verticales existantes ont été conservées et complétées par l'installation d'un ascenseur desservant tous les niveaux ainsi qu'une terrasse-solarium en toiture. Les escaliers sont mis en évidence par le doublage des garde

corps existants avec des panneaux de bois liés au ciment teintés en noir et par l'utilisation de couleur sur les façades intérieures en maçonnerie. Les installations de chauffage, la ventilation, les installations sanitaires et électriques ont entièrement été remises à neuf, de même que les isolations, du radier au toit en passant par les murs qui ont été doublés à l'intérieur avec de la brique silico-calcaire. A l'extérieur, le porte-à-faux de l'entrée est mis en valeur par la suppression de la végétation haute et la création d'un escalier qui induit un nouveau rapport du bâtiment à la rue et renforce son caractère public. Une pataugeoire extérieure implantée dans le jardin accessible depuis les bassins permet de compléter l'offre de la piscine lors de la saison chaude.



DÉMOLITION - MAÇONNERIE

Gebr. Zengaffinen AG
Alustrasse 2
3940 STEG - Tél. 027 933 61 00
info@zengaffinenag.ch

CHARPENTE EN BOIS

Dénériaz SA
Rue de Riddes 101
1950 SION - Tél. 027 203 35 91
info@deneriaz.com

CHAUFFAGE - SOLAIRE

Louis Vallotton SA
Av. du Marché 4
3960 SIERRE - Tél. 027 455 15 10
entreprise@louisvallotton.ch

INSTALLATION SANITAIRE

Sacco SA
Rte de Chalais / CP 175
3965 CHIPPIIS - Tél. 027 455 26 04
info@sacco-sa.ch

AGENCEMENT DE CUISINE APPAREILS SPÉCIAUX

Restorex Cuisines Professionnelles SA
Rte Cantonale / CP 17
1958 UVRIER - Tél. 027 203 81 61
info@restorex.ch

MENUISERIE PLAFONDS EN BOIS

Lucky Tschopp
Ile Falcon
3960 SIERRE - Tél. 027 455 87 40
Fax 027 455 56 40

ENDUITS INTÉRIEURS - PEINTURE

Iannelli & Crettaz SA
Case postale 43
3976 NOËS - Tél. 027 456 87 83
Nat. 079 301 17 83

CARRELAGE ET FAÏENCE

Eggel - Salamin
Rue Edmond-Bille 59
3960 SIERRE - Tél. - Fax. 027 455 99 82

PISCINE - SPA - SAUNA - HAMMAM

Lamatec Energie Concept
Ile Falcon
3960 SIERRE - Tél. 027 455 50 50
info@piscines-jacuzzi.ch

ASCENSEUR

Ascenseurs Schindler SA
Av. du Grand-Champsec 23
1950 SION - Tél. 027 205 78 78
info@schindler.com

TOITURE SOLAIRE

Energie Solaire SA
Ile Falcon
3960 SIERRE - Tél. 027 455 22 12
www.energie-solaire.com