



# SABLON 2-4

## BÂTIMENT ADMINISTRATIF

### MORGES - VD

#### Maître de l'ouvrage

Fondation de  
Prévoyance Implenia  
Rue du 31-Décembre 42  
1211 Genève 6

#### Entreprise générale

Implenia Entreprise Générale SA  
Avenue des Baumettes 3  
1020 Renens

Chef de projet :  
Crispino Buccino

Conducteur de travaux :  
Angelo Santacroce

#### Architectes

CCHE Architecture SA  
Avenue de Tivoli 2  
1007 Lausanne

Collaborateurs :  
Philippe Torriani  
Architecte EPFL-SIA

Patrick Pidoux  
Dessinateur architecte

#### Architectes d'intérieur

MCM Architecture  
Rue Etraz 12  
1003 Lausanne

Collaborateurs :  
Milena Cvijanovich  
Denis Müller

#### Ingénieurs civils

AIC Ingénieurs Conseils SA  
Avenue Tissot 2Bis  
1006 Lausanne

#### Bureaux techniques

Chauffage :

ETB SA  
Energie et Technique  
du Bâtiment  
Rue de la Poste  
1040 Echallens

Ventilation :

EGC Chuard Ingénieurs Conseils SA  
Route de l'Aéroport 1  
1215 Genève 15

Sanitaire :

Ponzio Etudes Sanitaires  
Sus-la-Rochettaz  
1410 Thierrens

Electricité :

Betelec SA  
Chemin de Chantemerle 14  
1010 Lausanne

Façades :

Sutter + Weidner  
Alleestrasse 11  
2503 Bienne

#### Géomètres

Biner & Nicole SA  
Rue Saint-Louis 1  
1110 Morges

#### Coordonnées

Rue du Sablon 2-4  
1110 Morges

Conception 2003

Réalisation 2005 - 2007



## HISTORIQUE - SITUATION

**Regroupement de services dispersés.** Le bâtiment fait partie du plan de quartier "Sablon-Nord" à Morges, situé non loin du centre et de la gare CFF. Légalisé en 1989, le règlement autorise à cet endroit l'implantation de surfaces administratives, artisanales et commerciale.

Les études préliminaires, débutées en 2001, soit au sortir de la crise immobilière de la décennie nonante, ont abouti en 2003 à une conception qui découle partiellement de l'intérêt manifesté, en qualité de locataire potentiel, par la société Logitech.

Preneuse de l'ensemble des surfaces en vue d'accueillir les collaborateurs de plusieurs de ses services éparpillés à Morges et à Lonay, elle a pu influencer dans une large mesure les options d'aménagements spécifiques à ses besoins.

Quant au siège historique, à Romanel-sur-Morges, il continue d'abriter le département R & D de l'entreprise, laquelle compte quelques 7'000 employés de par le monde.



## PROGRAMME

**Potentiel d'évolution pour des surfaces administratives.** Développé sur six niveaux totalisant 5'453 m<sup>2</sup> de surface brute de planchers, l'édifice présente une géométrie simple et des lignes épurées, sa conception même tenant compte à la fois des exigences dictées par l'organisation de l'entreprise et par celles qui découlent des sources de nuisances que constituent l'autoroute et la ligne CFF, toutes proches.

De forme rectangulaire, le bâtiment comprend 30'685 m<sup>3</sup> SIA et ses surfaces d'étages sont conçues pour permettre des partitions souples et adaptables dans le temps, en dépit d'une relative complexité des équipements techniques.

Fondé sur pieux et doté d'un radier surdimensionné en raison de la relative proximité de la nappe phréatique, l'immeuble comprend deux niveaux souterrains dans lesquels prennent notamment place 69 cases de garage, 29 autres possibilités de parcage étant par ailleurs ouvertes en surface, dans l'emprise du terrain d'implantation.

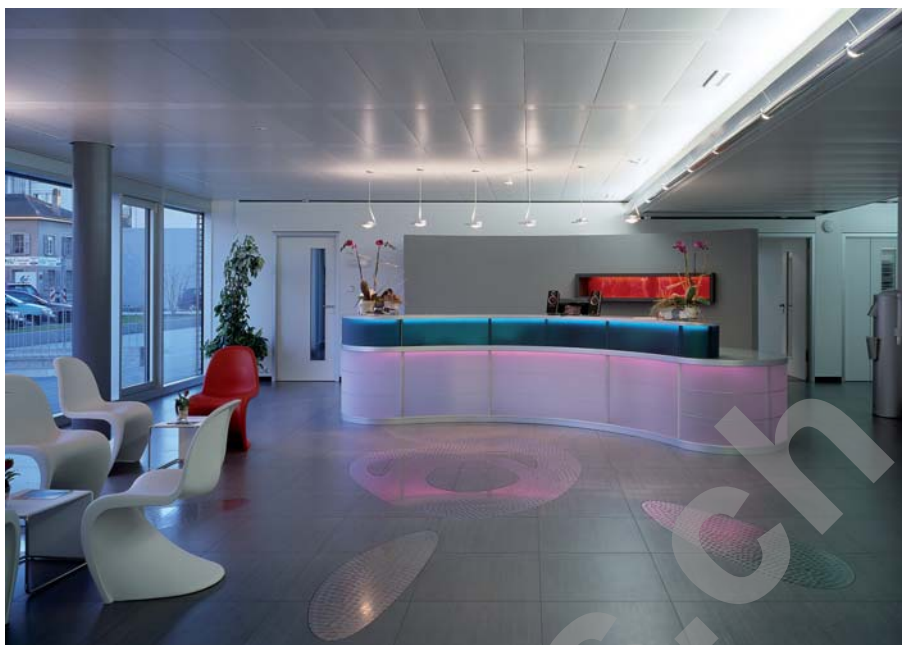
## PROJET

### Thèmes d'aménagements différenciés.

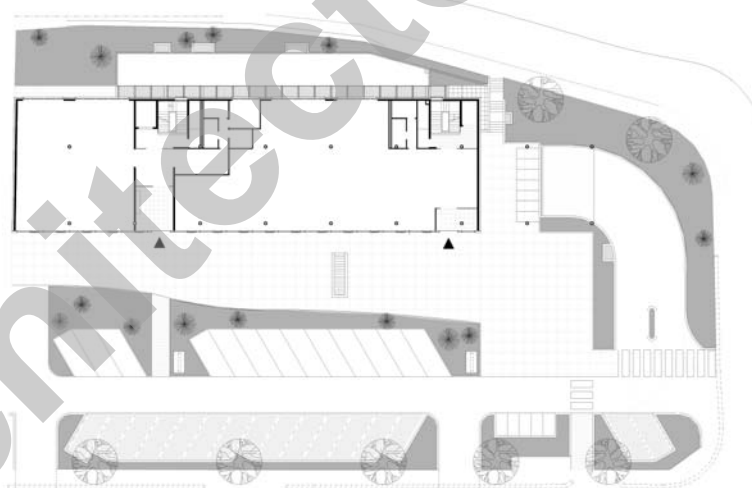
Préférentiellement ouvert sur la ville et le lac, au sud, le bâtiment se referme sur l'arrière pour limiter les inconvénients dus aux voies de circulation routières et ferroviaires. Cette orientation principale se trouve encore soulignée par une place urbaine généreuse qui met en valeur l'accès et la façade représentative.

Desservie par deux cages d'escaliers et ascenseurs situées côté arrière, cette réalisation s'organise selon une trame régulière, caractéristique qui lui permet, entre autres, de répondre à l'exigence de souplesse dans l'aménagement des étages, conformément au rythme donné par la modénature des façades.

L'objectif de Logitech étant d'installer son centre administratif et de soutien technique aux régions "Europe-Moyen-Orient-Afrique" chaque niveau



Plan du rez-de-chaussée





est dévolu à l'une de ces zones: ainsi le premier étage est-il dévolu à L'Europe, le deuxième à l'Afrique, le troisième au Moyen-Orient, le quatrième au bassin méditerranéen, le rez étant réservé à l'accueil et le cinquième aux salles de conférences et de démonstrations.

Des thèmes d'aménagements différenciés identifient chaque étage par rapport à son affectation fonctionnelle, en particulier au moyen d'un jeu de couleurs approprié et d'agrandissements photographiques géants, tandis que rez et cinquième niveau évoquent pour les visiteurs le monde High-tech dans lequel évolue l'entreprise: couleur dominante, éclairages, formes des meubles, découpe des parois et jeux visuels, créent l'ambiance recherchée.

La structure en béton, à porteurs ponctuels dominants, supporte une façade principale légère de type "poteaux/traverses" en aluminium avec parements de contrecœurs en fibrociment. La face arrière est simplement traitée par enveloppement, au moyen d'une isolation périphérique crépie. Une installation MCR assure la régulation appropriée du chauffage par faux-plafonds radiants, ainsi que de la ventilation qui permet le rafraîchissement de l'air pulsé.

A l'extérieur, l'accès se caractérise par un espace de qualité, avec parking, zone intermédiaire de verdure et de plantations, ainsi qu'une face à revêtement minéral. Sept arbres à tige ponctuent la rue du Sablon et un passage public sous le porte-à-faux du bâtiment permet de rejoindre la desserte CFF.

A l'arrière, une zone plantée marque la transition entre le bâtiment et le mur de soutènement qui marque la limite de propriété.



#### Photos

*Lignes épurées et percements rythmés sur un module standard, aires intérieures personnalisées par niveau et par fonctions, soulignent les traits principaux de la réalisation.*





#### CARACTÉRISTIQUES

Volume SIA :	<b>30'685 m3</b>
Coût total :	<b>22'900'000.-</b>
Coût m3 SIA (CFC2):	<b>505.-</b>
Nombre de niveaux :	<b>6</b>
Nombre de niveaux souterrains:	<b>2</b>
Administration :	<b>5'453 m2</b>
Places de parc extérieures :	<b>29</b>
Places de parc intérieures :	<b>69</b>



## ENTREPRISES ADJUDICATAIRES ET FOURNISSEURS

Liste non exhaustive

Terrassement	<b>SOTRAG SA</b> 1163 Etoy	MCR Régulation bâtiment	<b>JOHNSON Controls AG</b> 1217 Meyrin
Travaux spéciaux	<b>IMPLENIA Construction SA</b> Travaux spéciaux 1026 Echandens	Isolation coupe-feu	<b>Arge ACHERMANN SA</b> 1400 Yverdon-les-Bains
Travaux spéciaux - Micro pieux	<b>SIF-GROUTBOR SA</b> 1024 Ecublens	Chauffage	<b>BRAUCHLI SA</b> 1004 Lausanne
Echafaudages	<b>ROTH Echafaudages SA</b> 2022 Bevaix	Ventilation	<b>AXIMA SA</b> 1018 Lausanne
Maçonnerie - Béton armé	<b>IMPLENIA Construction SA</b> 1026 Echandens	Sanitaire	<b>Edmond MILLIQUET SA</b> 1003 Lausanne
Protection contre la foudre	<b>HOFMANN CAPT Paratonnerres Sàrl</b> 1010 Lausanne	Serrurerie	<b>CM ISELE SA</b> 1180 Rolle
Façades métalliques	<b>FELIX Constructions SA</b> 1026 Denges	Ascenseurs - Monte-charges	<b>SCHINDLER Ascenseurs SA</b> 1004 Lausanne
Isolation périphérique	<b>Carmine SAVINO &amp; Fils SA</b> 1020 Renens	Carrelages	<b>BK CERAMIK Sàrl</b> 1022 Chavannes-près-Renens
Etanchéité	<b>Georges DENTAN SA</b> 1020 Renens	Plâtrerie - Peinture	<b>VARRIN SA</b> 1008 Prilly
Fenêtres PVC	<b>EgoKiefer SA</b> 1844 Villeneuve	Peinture	<b>G. PUCCI SA</b> 1020 Renens
Electricité	<b>AMAUDRUZ SA</b> 1006 Lausanne	Plafonds froids	<b>CAESAR TECHNIK AG</b> 3186 Düringen
Lustrerie	<b>RÉGENT appareils d'éclairage SA</b> 1052 Le Mont-sur-Lausanne	Faux planchers techniques	<b>AGB BAUTECHNIK AG</b> 4802 Strengebach
Appareils courant faible Protection incendie	<b>SIEMENS Suisse SA</b> Building Technologies 1052 Le Mont-sur-Lausanne	Aménagement Data Center	<b>TRISAX SA</b> 1227 Les Acacias
Courant faible	<b>ANGELOZ &amp; Associés SA</b> 1700 Fribourg	Cloisons préfabriquées	<b>WSA OFFICE PROJECT SA</b> 1023 Crissier
		Aménagements extérieurs	<b>BOURGOZ Paysages Sàrl</b> 1025 St-Sulpice