



UNION EUROPÉENNE DE RADIO-TÉLÉVISION

EBU - UER

GRAND-SACONNEX - GE

Maître de l'ouvrage

EBU-UER
Union Européenne de
Radio-Télévision
Ancienne-Route 17
1218 Grand-Saconnex

Direction projets :
Michel Hassan

Direction travaux :
Corinne Hirschi

Planification et gestion du projet

K.Wintsch & Cie SA
Ingénieurs Conseils
Chemin de la Distillerie
1233 Bernex

Coordinateur :
Antonio Barroco

Architectes

Bureau d'architecte
Christian Noverraz
Avenue du Lignon 37
1219 Le Lignon

Collaboratrice :
Lina Piguet
Architecte d'intérieur ESAA

Ingénieurs civils

Frédéric Fluck
Route du Boiron 17
1260 Nyon

Bureaux techniques

Electricité :
Jean-Claude Grand
Ingénieur conseil
Le Leigier
1973 Nax

Chauffage - Ventilation

Climatisation :
K.Wintsch & Cie SA
Ingénieurs Conseils
Chemin de la Distillerie
1233 Bernex

Sanitaire :

Zanini-Baechli & Associés
Ingénieurs Conseils
Avenue Ernest-Pictet 36
1203 Genève

Coordonnées

Ancienne-Route 17
1218 Grand-Saconnex

Conception 2004 - 2006

Réalisation 2005 - 2008



SITUATION

Périmètre des grandes organisations internationales.

Organisation internationale présente à Genève depuis de nombreuses années, l'Union européenne de Radio-Télévision est installée sur la commune du Grand-Saconnex, dans un bâtiment édifié il y a une trentaine d'années.

Cette implantation dans un environnement agréable et au voisinage immédiat des grandes institutions internationales sises dans un vaste périmètre autour de l'ONU, offre de nombreux avantages pratiques et contribue également au prestige de l'organisation.

D'accès aisé en transports publics et privés, le bâtiment se situe également à distance réduite de l'aéroport international de Genève.

Les années passant, l'immeuble présentait toutefois diverses carences et son taux d'occupation sensiblement augmenté a conduit à la révision des installations de vie commune, ainsi qu'à la modernisation générale de son image.



PROGRAMME

Redéveloppement des espaces de plain-pied et modernisation technique. Le programme des travaux de réaménagement concerne les installations présentes au rez-de-chaussée du bâtiment, lequel occupe quelque 2'000 m². Les interventions, à effectuer dans le bâtiment maintenu en exploitation permanente durant toute l'opération, visent à l'agrandissement de la zone de réception, ainsi qu'à la création d'une cuisine professionnelle pour le restaurant avec self-service, de 2 cafétérias et de plusieurs salles de conférences. S'y ajoutent, un espace réservé aux membres de l'Organisation, ainsi que la création d'un dépôt avec accès extérieur.

Au-delà de ces nouvelles dispositions spatiales, le programme comprend la modernisation dans tout le bâtiment des installations de ventilation et climatisation, la mise en place de plafonds froids pour les salles de conférences et l'installation de systèmes de récupération d'énergie. La réalisation, matérialisation et mise en oeuvre, met l'accent également sur une recherche conceptuelle pour obtenir un apport maximum de lumière naturelle, dans des volumes dont la géométrie relativement complexe et l'étendue constituent une part non négligeable de la problématique.

Enfin, le réaménagement de certaines parties extérieures, notamment des terrasses, s'inscrit également au nombre des interventions planifiées selon demandes du Maître de l'ouvrage.

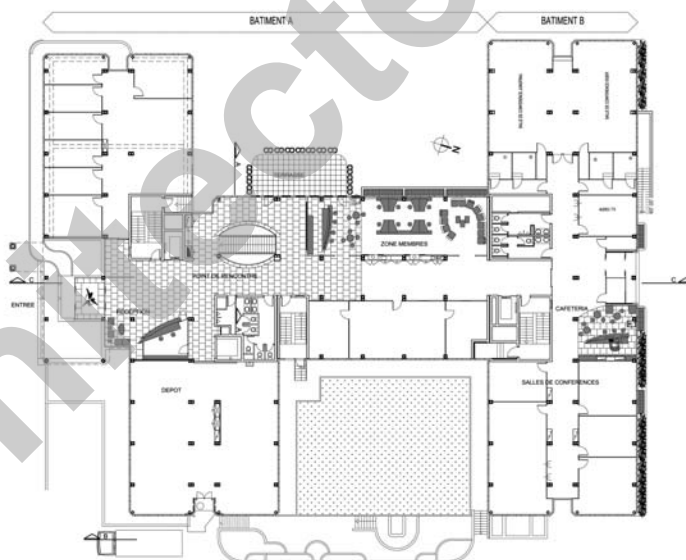
PROJET

Dilatation de l'espace sur et dans le voisinage de la cage centrale. Le projet, développé en fonction du programme cité plus haut, cherche à composer avec les nombreuses contraintes induites par la situation existante.

Ainsi, dans l'idée de créer des espaces homogènes, à l'identité uniforme, des éléments d'architecture très marquants contribuent à concrétiser l'identité forte et les repères spatiaux désirés. Parmi ceux-ci, une balustrade en verre cintré, développée sans poteaux intermédiaires, en trois éléments autour de la cage d'escalier, souligne un espace central fortement personnalisé.

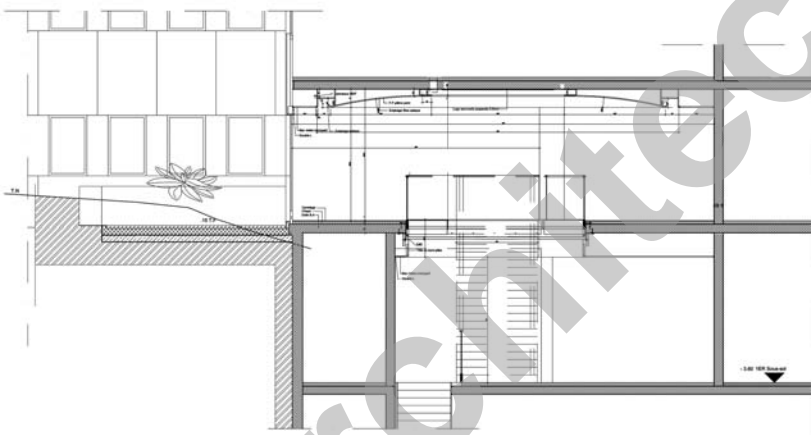


Plan du rez-de-chaussée





Coupe



Cet ouvrage se conjugue avec la création, au-dessus de la cage, d'un plafond cintré, développé en trompe-l'oeil pour obtenir une profondeur de ciel étoilé. L'ensemble du dispositif contribue à l'éclairage latéral naturel de l'escalier et permet de développer un effet volumétrique intéressant, rappelant par ailleurs le ciel et l'espace dans lequel les satellites de communication gérés par l'UER évoluent.

Différents volumes sont réaménagés par suppression ou modification de cloisonnements et les installations techniques, notamment celles qui sont indispensables à l'aménagement d'une cuisine pour restaurant, ont exigé de rechercher des solutions originales pour composer avec la nature des éléments construits et la situation des installations à raccorder dans le bâtiment.

Les matériaux utilisés pour les finitions des zones transformées identifient le projet de transformation à son époque, par le choix et la mise en oeuvre de matériaux contemporains tels que le grès cérame, les pavés de verre et des spots d'éclairage.





Photos

Identité propre, augmentation visuelle de l'espace intérieur et homogénéité identitaire des volumes d'accueil et de vie commune, résumant clairement les partis adoptés pour la réalisation.



ENTREPRISES ADJUDICATAIRES ET FOURNISSEURS

Liste non exhaustive

| | | | |
|---|--|---------------------------|---|
| Echafaudages | ALU'IT SA 1227 Les Acacias | Automatisation des portes | RECORD SA 1023 Crissier |
| Maçonnerie - Béton armé | CAVECCHIA SA 1207 Genève | Carrelages | DI CHIARA SA 1214 Vernier |
| Percements béton | FORBETON SA 1256 Troinex | Revêtement de sols | LACHENAL SA 1201 Genève |
| Étanchéité | ETICO SA 1227 Carouge | Sols sans joint | POLYFLOR SA 1218 Grand Saconnex |
| Stores | GRIESSER Stores 1217 Meyrin | Peinture | NEW DECOR 1218 Grand-Saconnex |
| Electricité | SEDELEC SA 1227 Carouge | Peinture artistique | ALEXANDRE ABYLA 1211 Genève |
| Sécurité | SÉCURITÉ ORGANISATION 1233 Bernex | Menuiserie - Agencement | WIDER SA 1203 Genève |
| Protection incendie | BELFOR SA 1200 Genève | Menuiserie | R. FRAGNIÈRE SA 1225 Chêne-Bourg |
| Régulation CVC | SIEMENS (Suisse) SA 1228 Plan-les-Ouates | Cuisine professionnelle | ELECTROLUX PROFESSIONAL AG 5001 Aarau |
| Ventilation - Climatisation | ARIA CONTROL SA 1203 Genève | Extinction incendie | PRIMUS SA 1095 Lutry |
| Chauffage | HÄLG & Cie SA 1227 Les Acacias | Cloisons | CLESTRA HAUSERMAN SA 1023 Crissier |
| Sanitaires | ATEL SA 1214 Vernier | Faux-plafonds | ENTEGRA SA 1203 Genève |
| Constructions métalliques Serrurerie | LA PETITE GENERALE SA 1203 Genève | Transports spéciaux | FRIDERICI SA 1214 Vernier |
| Constructions métalliques Serrurerie | METALLOVER SA 1227 Carouge | Nettoyages | TOPNET SA 1227 Acacias |