



# IMMEUBLE HBM MEYRIN-LIOTARD

120 LOGEMENTS SOCIAUX

Genève - GE

## Maître de l'ouvrage

Fondation HBM Jean Dutoit  
Rue Gourgas 23b  
1205 Genève

## Association d'architectes

burckhardt + partner sa  
Avenue Industrielle 14  
1227 Carouge

meier + associés architectes sa  
Rue du Môle 38 bis  
1201 Genève

## Ingénieurs civils

Thomas Jundt  
Rue de la Fontenette 27  
1227 Carouge

## Bureaux techniques

Chauffage - Ventilation:  
Dominique Hirt  
Rue des Noirettes 34  
1227 Carouge

## Electricité:

Zanetti Ingénieurs Conseils  
Chemin des Poteaux 10  
1213 Petit-Lancy

## Sanitaire:

Schumacher Ingénierie SA  
Rue de Chantepoulet 13  
1201 Genève

## Acousticien:

Architecture et Acoustique SA  
Quai Ernest-Ansermet 40  
1205 Genève

## Paysagiste:

Sylvie Visinand  
Rue des Vieux-Grenadiers 8  
1205 Genève

## Ingénieurs gestion déchets:

CSD Ingénieurs SA  
Avenue Industrielle 12  
1227 Carouge

## Désamiantage:

Ecoservices SA  
Rue de Veyrier 9bis  
1227 Carouge

## Géotechnique:

Dériaz SA  
Chemin des Vignes 9  
1213 Petit-Lancy

## Géomètre

HCC Huber, Chappuis, Calame  
Rue Peillonnex 39  
1225 Chêne-Bourg

## Coordonnées

Route de Meyrin 17-29  
1203 Genève

Projet Minergie® GE 256

Conception 2007 - 2009

Réalisation 2009 - 2011



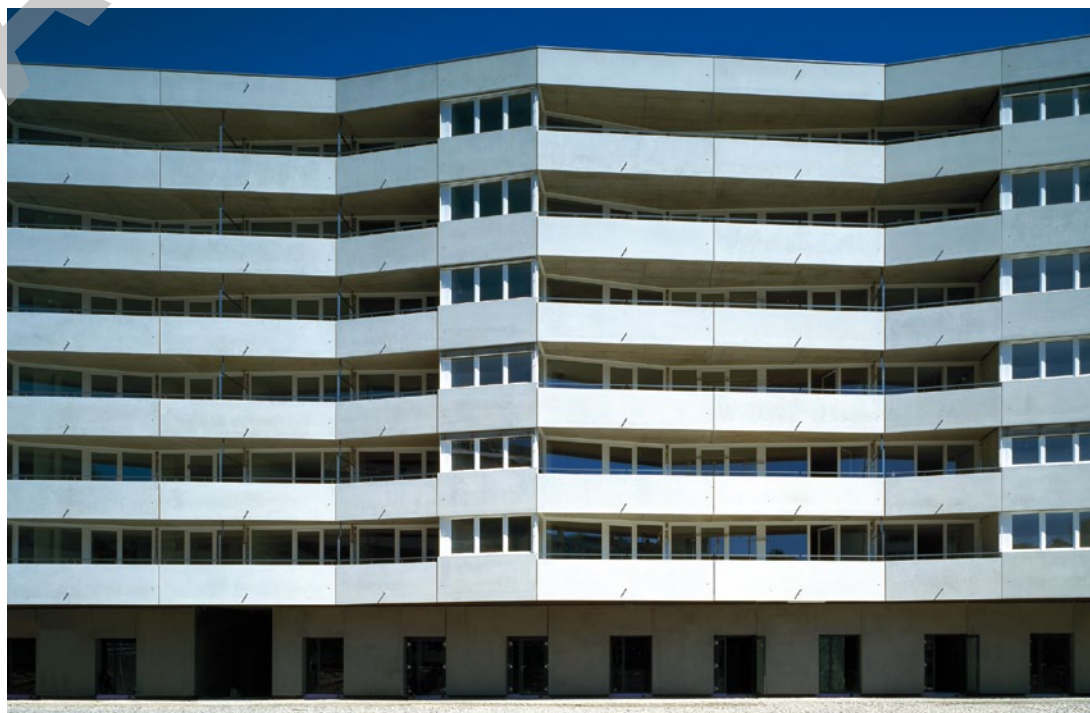
## SITUATION / PROGRAMME

**Plan directeur urbain à densité élevée.** Développée en partenariat par deux bureaux d'architectes, cette réalisation résulte des propositions faites par le lauréat d'un concours d'architecture organisé sous la forme d'un mandat d'études parallèles, en vue de développer un projet de bâtiment locatif basé sur les directives HBM.

Le Maître de l'ouvrage est une Fondation de droit public dont les activités consistent précisément à promouvoir des projets de construction subventionnés, en faveur du logement social.

Le projet installe un édifice de grande dimension qui s'inscrit dans un plan d'urbanisme préétabli par l'autorité cantonale, présentant une densité construite importante. Le bâtiment prend place sur un terrain à la géométrie irrégulière, bordé sur l'un de ses grands côtés par la Route de Meyrin.

Les 54'950 m<sup>3</sup> SIA pour 11'000 m<sup>2</sup> de surface brute de planchers, forment un immeuble au volume important. Il cherche néanmoins à inventer ses propres règles de composition induites par le programme et le lieu, et qui lui confèrent son autonomie et sa singularité.



Le programme comprend cent vingt appartements, destinés au logement social et à des logements dévolus aux personnes âgées, offrant un choix dimensionnel qui s'étend du 2 au 5 pièces. Conçu dans la perspective du développement durable, l'immeuble répond aux standards applicables pour l'obtention du label Minergie. Enfin, le coût total de l'opération se monte à 27 millions de francs, hors frais secondaires.

## PROJET

### Distribution du volume: une clé contraignante.

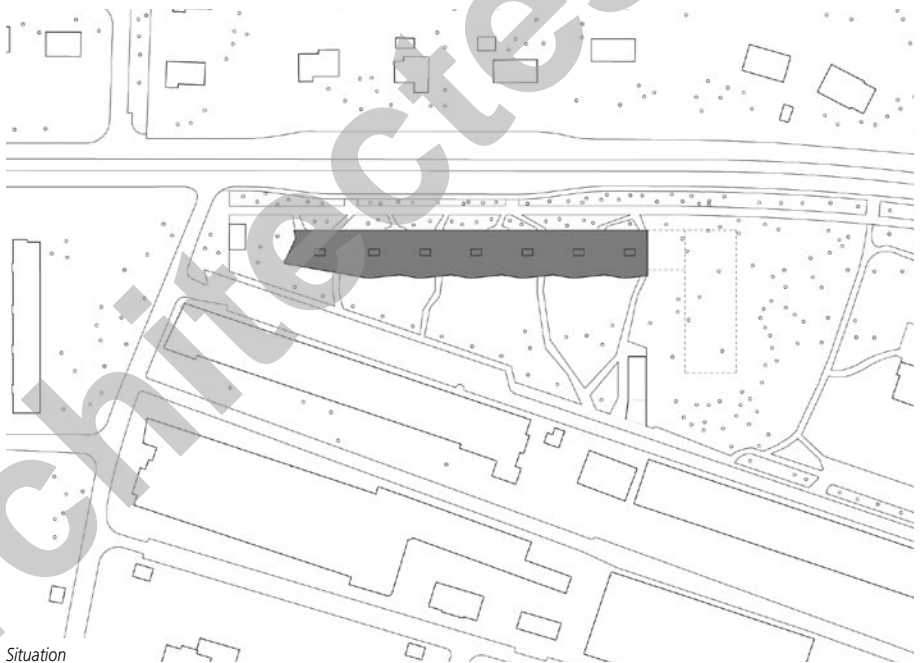
Les contraintes liées au site ainsi qu'aux règles de subventionnement ont incité les concepteurs à rechercher des solutions originales, susceptibles de s'inscrire correctement dans le cadre offert.

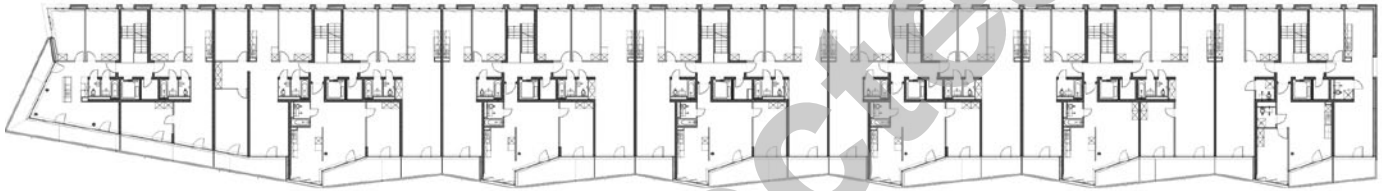
Posé sur un sol végétal, l'immeuble affiche une volumétrie plissée avec des bandes alternées de béton légèrement teinté ondulant sur les longues façades. Les parapets des balcons et la façade vitrée en retrait installent une rythmique en forme d'écho "organique" au feuillage des arbres présents sur le site.

La distribution dans les volumes intérieurs s'effectue par sept cages d'escaliers qui prennent leur jour en façade. Basé sur des choix typologiques rationnels, le projet est établi sur une clé de répartition des logements précise et contraignante pour tenir notamment compte de l'orientation Nord-Sud, ainsi que de l'environnement construit. En tout état de cause, le dispositif reprend un mode de faire connu à Genève, disposant deux appartements traversants et un appartement mono-orienté au Sud, autour du noyau distributif.

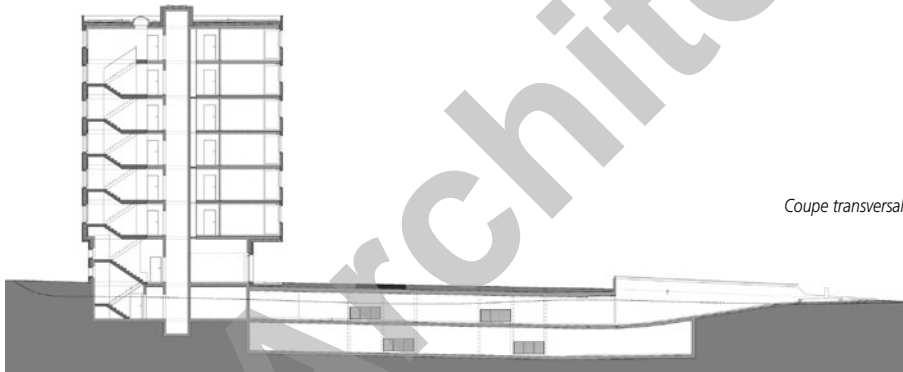
On accède aux appartements en traversant un hall qui conduit à l'espace de jour, lequel s'étend sur toute la profondeur du bâtiment, de la rue au jardin. Suivant la dimension du logement, les pièces de nuit sont orientées soit au nord soit au sud.

L'ensemble des appartements bénéficie d'un prolongement du séjour sous forme d'un grand balcon-terrasse. A l'extérieur, un aménagement étudié avec soin contribue à structurer l'espace.





Plan d'étage type



Coupe transversale

#### Photos

Les façades se développent en ondulant, les parapets de balcons soulignant le caractère longiligne de la construction, cassant la masse de ce bâtiment de six niveaux sur rez, doté de sept entrées.

#### CARACTÉRISTIQUES

Surface parcelle	:	6'270 m <sup>2</sup>
Emprise au rez	:	1'334 m <sup>2</sup>
Surface brute de plancher (SIA 116)	:	11'000 m <sup>2</sup>
Volume SIA (SIA 116)	:	54'950 m <sup>3</sup>
Coût total	:	27'000'000.-
Nombre d'appartements	:	120
Nombre de niveaux	:	Rez+6





## entreprises adjudicataires et fournisseurs

liste non exhaustive

### Démolition

MICHEL R. SA  
1242 Satigny

### Travaux spéciaux

MARTI Construction SA  
1217 Meyrin

### Echafaudages

IMPLENIA Construction SA  
1213 Onex

### Maçonnerie - Béton armé

Construction PERRET SA  
1242 Satigny

### Eléments préfabriqués

PRELCO SA  
1242 Satigny

### Etanchéités - Couverture

CORIOLANI Roberto  
1217 Meyrin

### Menuiseries extérieures

NORBA SA  
1227 Les Acacias

### Stores

ARCE Stores SA  
1213 Petit-Lancy

### Installations électriques

APPELEC Sàrl  
1214 Vernier

### Chauffage

BOSSON et PILLET SA  
1213 Petit-Lancy

### Ventilation

CT Climatechic SA  
1217 Meyrin

### Sanitaire

Consortium  
MARTIN Sanitaires SA  
1201 Genève

SCHNEIDER A. SA  
1227 Carouge

### Mise en passe

PAWI Sàrl  
1227 Carouge

### Serrurerie métallique

SERRURERIE 2000 SA  
1252 Meinier

### Ascenseurs

Ascenseurs MENÉTREY SA  
1680 Romont

### Chapes

CHILLEMI et Cie SA  
1205 Genève

### Carrelages Faïences

GATTO SA  
1201 Genève

### Sols parquets

MS Services SA  
1227 Les Acacias

### Plâtrerie - Peinture

CONA Michel SA  
1201 Genève

### Peinture anti-graffiti

René STEINER SA  
1213 Petit-Lancy

### Menuiserie

André STALDER SA  
1217 Meyrin

### Cuisines

TEK Cuisine SA  
1227 Les Acacias

### Cloisons caves

ABRIMAT Sàrl  
1214 Vernier

### Etanchéités coupe-feu

ISOLFEU SA  
1219 Châteline

### Faux-plafonds

M + M Montage et Maintenance SA  
1214 Vernier

### Nettoyage

MULTINET Service SA  
1213 Petit-Lancy

### Déchets de chantier

TRANVOIRIE SA  
1214 Vernier

### Aménagements extérieurs

BOCCARD Parcs et Jardins SA  
1236 Cartigny

### Abattages arbres

ORLANDINI SA  
1228 Plan-les-Ouates

### Désamiantage

AD Technique SA  
1860 Aigle

### Désamiantage

BELLONI SA  
1227 Carouge

### Excavations

PIASIO SA  
1228 Plan-les-Ouates

### Place de jeux

TOP JEUX SA  
1219 Le Lignon