

VILLAS "LES CLYETTES" À ARZIER

Réalisation : 2009

1273 Arzier

Nouvelle construction

Maître de l'ouvrage
Privé

Architectes
Christen Architectes SA
Grand-Rue 63
1196 Gland
www.christen-archi.ch

Photos: Jacqueline Mingard



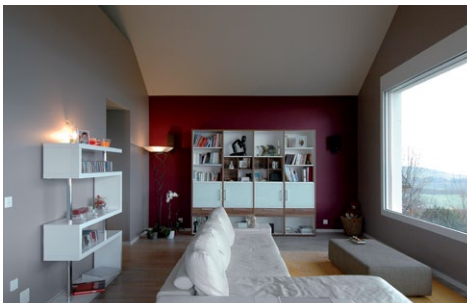
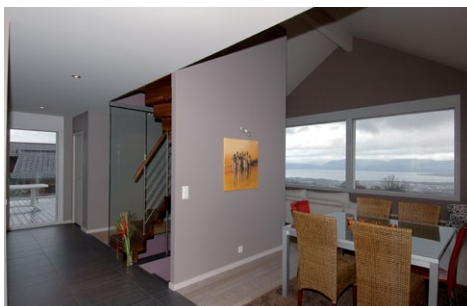
SITUATION - HISTORIQUE

Vue panoramique. Les deux villas sont construites sur la commune d'Arzier, agréable village de 2127 habitants du District de Nyon qui s'étend jusqu'au Bois d'Amont et à proximité du bac des Rousses. Arzier accueillait jadis de nombreux chalets d'été qui ont peu à peu cédé la place à des résidences à l'année. Les deux villas sont construites sur une parcelle de 1624m² à la place d'un chalet, trop vétuste pour être rénové et qui a été démoli. Les deux habitations offrent une vue imprenable sur les Alpes et le lac Léman. Les habitants peuvent observer par beau temps le Moléson et le Salève.

PROGRAMME

Villas avec piscine au cœur d'un jardin luxuriant. La parcelle initiale a été scindée en deux espaces de même dimensions (812m² chacun). La parcelle étant en pente, une villa surplombe l'autre. Chaque villa possède une surface habitable de 220m², une piscine et de grandes baies vitrées qui mettent en valeur le décor naturel.





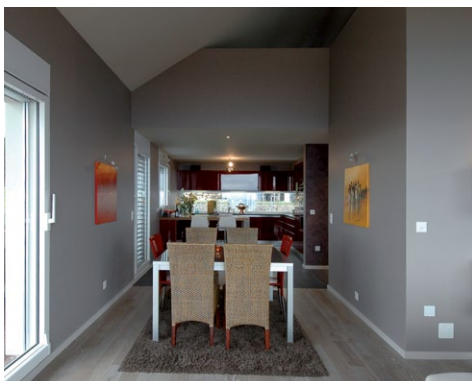
La villa du bas est construite sur deux niveaux. Le rez inférieur est dédié aux chambres et à l'entrée de la résidence. L'entrée débouche directement sur la cage d'escalier et évite ainsi au visiteur de traverser les espaces nuit. Les zones jours – salon, salle à manger, cuisine – sont installées à l'étage. Des matériaux traditionnels ont été employés: la structure est en béton armé et recouverte d'un crépi blanc cassé. Le rez inférieur est quant à lui en béton peint en gris. L'isolation est à l'intérieur en bas et à l'extérieur en haut. Par ailleurs, l'architecte a endossé à la fois le costume de l'architecte et celui de maître d'ouvrage pour la construction de cette résidence.

La villa du haut est quant à elle construite sur trois niveaux – sous-sol, rez et combles. Des matériaux traditionnels ont également été employés: la structure est en béton armé recouverte d'un crépi vanille. L'isolation est périphérique. L'architecte a travaillé pour cette habitation avec ACV immo Sarl qui a officié en tant qu'entreprise générale.

Les extérieurs jouissent d'une végétation abondante et de nombreux murs en pierres qui donnent un cachet particulier aux jardins. Enfin, les piscines sont encadrées par de jolies terrasses, en bois et dallage pour la villa du bas et entièrement en pierre naturelle pour celle du haut.

CARACTERISTIQUES

Surfaces brutes de planchers :
220 m²



Terrassement
PECOD & FILS SARL
Ruelle de Pensaz 8
1261 Le Vaud
T. 022 366 24 82
www.pecoud.ch

Maçonnerie, béton armé
PAGE ET FILS SA
Route de Saint-Cergue 299
1260 Nyon
T. 022 361 38 01

Isolation périphérique
RASELLI FACADES SA
Chemin du Vuasset 2-4
1028 Préverenges
T. 021 691 10 41
www.raselli-facades.ch

Sanitaire, ferblanterie
VOUTAT SA
Chemin du Vernay 16
1196 Gland
T. 022 999 99 30
www.voutat.com

Electricité, téléphone, TV
CAUDERAY ELECTROTECNIC LEMAN SA
Chemin du Vernay 20 / CP 33
1196 Gland
T. 022 364 14 75

Installation chauffage
MAURICE GRUAZ SARL
Rue du Cardelay 13
1269 Bassins
T. 022 366 22 88

Plâtrerie, peinture
JAQUIER & CIE
Rue du Borgeaud 21
1196 Gland
T. 022 364 16 64

Chapes
LAIK SA
Zone Industrielle C
1072 Forel / Lavaux
T. 021 922 23 19
a.rappazzo@laik.info

Fenêtres PVC
EGOKIEFER SA
Route du Pré au Bruit 11A
1844 Villeneuve
T. 021 967 08 00
www.egokiefer.ch