

# VILLAS JUMELLES AVEC PARKING CHEMIN DES VIGNES

OUVRAGE 2TA - 242

2006

1162 ST-PREX - VD

## NOUVELLE CONSTRUCTION

### Maîtres de l'ouvrage

Mme Maury et M. Duperrex  
M. Dominique Chiavazza de  
la société Jean Chiavazza SA

### Architectes

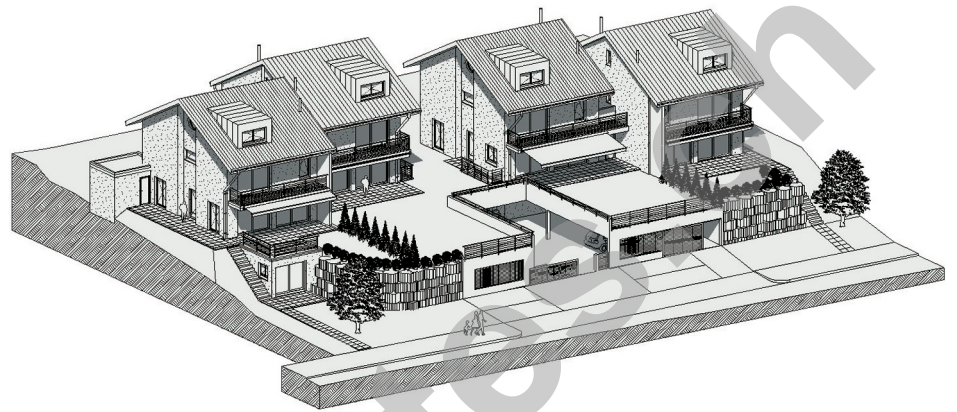
FL Atelier d'architecture  
Frédéric Laurent  
Chemin des Mouettes 1  
Centre du Bief  
1027 Lonay  
info@flarchitecture.ch

### Bureaux techniques

*Ingénieurs civils*  
Faini - Frochet - Troger SA  
Avenue des Moulins 3-5  
1110 Morges  
fft@bluewin.ch

### Géomètres

Mosini et Caviezel SA  
Rue Louis-de-Savoie 72  
1110 Morges  
morges@mc-sa.ch



### PROJET

Le niveau en bas de parcelle, espace public dit de la rue est dédié à la circulation des véhicules et des piétons. A ce niveau, se situent les garages ainsi que les entrées des 4 propriétés, espaces semi privés. Profitant de cette relation avec la rue, le bureau d'un des propriétaires est implanté à ce niveau afin de faciliter l'accès à ses clients.

### CONCEPT

Au vu des contraintes du plan de quartier, de la faible longueur de la parcelle et de la très belle vue, la première réflexion s'est faite sur la hiérarchie entre les espaces publics et privés. Le système qui a abouti à ce projet s'est développé par des niveaux de plus en plus privés. La privatisation entre les 4 propriétaires a été obtenue par le décalage en plan des constructions.

photos: Jacqueline Mingard

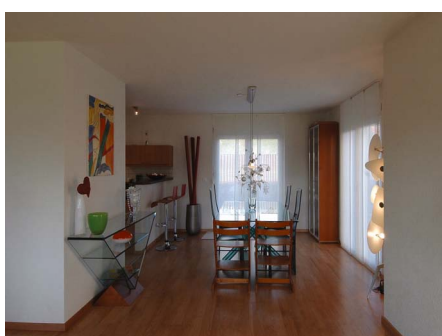




Au niveau supérieur se développent les espaces à vivre et à recevoir ; ils s'ouvrent sur l'extérieur par de grandes baies vitrées, les balcons couvrent les terrasses et permettent une bonne transition entre l'intérieur et l'extérieur. Les lames verticales latérales en béton soutiennent les balcons et permettent de créer un barrage visuel entre les terrasses privées. Ce niveau étant 3m plus haut que la rue il offre l'avantage d'effacer

visuellement l'espace de circulation publique pour laisser uniquement le dégagement sur le lac et les Alpes.

Au 1er étage, se situe l'espace privatif dédié aux propriétaires, les chambres et salles d'eau parents s'ouvrent sur le sud par un balcon avec une barrière entièrement en verre afin de ne pas couper la vue.



## MAÇONNERIE - BÉTON ARMÉ

### Cuenod et Payot SA

Rte du Pavement 56 / CP 45  
1000 LAUSANNE 8  
Tél. 021 641 28 28  
cuenod-payot@bluewin.ch

## INSTALLATIONS SANITAIRES

### Juillard Sàrl

Rte de Cossonay 9  
1023 CRISSIER  
Tél. 021 634 10 33  
info@juillard-sarl.ch

## ISOLATION PÉRIPHÉRIQUE

### Arte Façades Sàrl

Rue de la Piscine 14  
1020 RENENS  
Tél. 021 635 39 87  
Fax 021 635 39 86

## ÉCHAFAUDAGES

### Loca-Service Sàrl

Ch. du Pontet / CP 27  
1042 ASSENS  
Tél. 021 881 67 44  
locaservice@freesurf.ch

## PLÂTRERIE - PEINTURE

### Rénolift SA

Despends D. et J.J.  
Ch. de la Combe 2  
1131 TOLOCHENAZ  
Tél. 021 801 12 77  
Fax 021 801 06 81

## STORES

### Griesser SA

Av. des Boveresses 54 / CP 115  
1000 LAUSANNE 21  
Tél. 021 623 92 80  
info@griesser.ch

## CONDUITS DE FUMÉE

### Tradutec SA

Ch. du Pontet 5  
1306 DAILLENS  
Tél. 021 808 70 68  
Fax 021 808 54 14

## AMÉNAGEMENTS EXTÉRIEURS

### Germanier Paysages SA

1175 LAVIGNY  
Tél. 021 821 84 84  
1870 MONTHÉY  
Tél. 024 471 25 78  
info@germanier-sa.ch