



BASSIN CONTHEY

CONSTRUCTION D'UN CENTRE COMMERCIAL

Conthey - VS

Maître de l'ouvrage

Tivona AG
Schäferweg 18
4057 Basel

Entreprise totale

HRS Real Estate SA
Rue de la Vernie 12
1023 Crissier

Architectes

Rudaz & Rudaz
Atelier d'architecture
SIA-EPF-EAA
Rue des Platanes 1
1950 Sion

Direction des travaux

Archipole Sàrl
Architecture et urbanisme
Route de Beaumont 6
1700 Fribourg

Ingénieurs civils

sd ingénierie Fribourg SA
Route des Daillettes 21
1700 Fribourg

Bureaux techniques

Electricité:
Betelec SA
Route André Pillier 33C
1762 Givisiez

Chauffage - Ventilation
Climatisation - Réfrigération:
d. Jaquier sàrl
Route de la Glâne 15
1700 Fribourg

Géologue:

Terraflan Sàrl
Rue des Platanes 31
1752 Villars-sur-Glâne



SITUATION / PROGRAMME

Dernière grande surface disponible dans la zone commerciale.

L'ouvrage s'intègre dans la zone commerciale de Conthey et fonctionne comme interface entre l'ancien grand magasin "Carrefour" et la route cantonale, située au nord. Il s'agit du dernier volume à s'implanter dans le triangle de trois hectares définis entre les axes routiers et autoroutiers, à la limite ouest de la commune de Conthey.

Cette situation avantageuse dans la plus grande zone de chalanderie du Valais central, à la porte de Sion, constitue un atout commercial de premier choix. La surface du terrain, 7'747 m², permet une organisation favorable des trafics véhicules et piétonniers, laissant par ailleurs la place à d'assez confortables aires de manœuvre pour les livraisons.

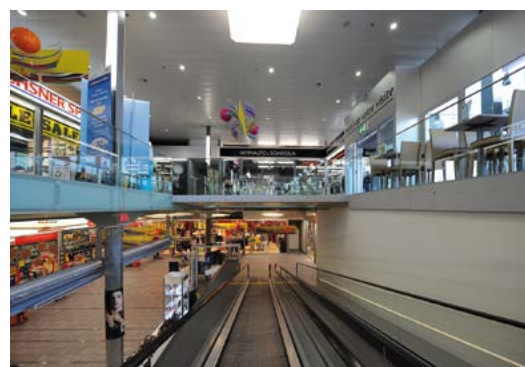
L'ouvrage répond aux caractéristiques ordinairement requises pour les réalisations de grandes surfaces commerciales. Développé sur deux niveaux, rez inférieur et supérieur, il présente 6'020 m² de surface brute de planchers pour 3'940 m² d'emprise au sol et un volume SIA de 41'860 m³. Le programme vise la mise à disposition de surfaces commerciales organisées en centre d'achats pour deux commerces principaux auxquels s'ajoutent sept boutiques de natures diverses, un restaurant et 200 m² de surface de bureaux.

Au total, l'aire commerciale proposée atteint 5'000 m² bien que le volume perçu extérieurement soit assez modeste, la plus grande partie des surfaces de vente du niveau inférieur pouvant être logée sous le parking adossé à la route cantonale.

PROJET

Concepts constructif et commercial homogènes. Sur la base du programme standard, le projet s'efforce de développer une conception attrayante pour que l'organisation des enseignes présentes dans le bâtiment favorise un parcours agréable qui conduit des abords de la route cantonale à l'entrée inférieure du Centre Coop. Élément majeur de la composition, le mall est conçu comme un espace de rencontres, attrayant notamment en raison de son déploiement sur deux niveaux, grandement ouverts au nord, avec dégagement d'une belle vue sur le coteau, au-delà du restaurant.

Volumétriquement simple, le bâtiment se dégage du sol en accueillant sur son flanc sud un parking couvert éclairé par une grande face vitrée. Côté nord, la façade est plus travaillée, dans le but de lui donner un aspect plus urbain qu'industriel. La toiture plate est inclinée imperceptiblement vers l'intérieur, de telle sorte que les eaux soient récupérées sur



Coordonnées

Route Cantonale 4
1964 Conthey

Conception 2002 - 2005

Réalisation 2008 - 2009



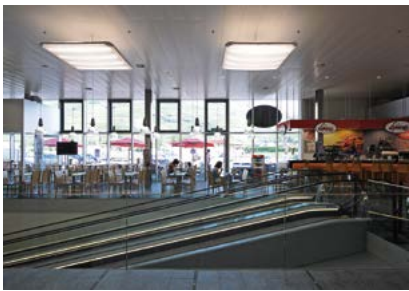
CARACTÉRISTIQUES

| | | |
|--------------------------------|---|-----------------------|
| Surface du terrain | : | 7'747 m ² |
| Surface brute de plancher | : | 6'020 m ² |
| Volume SIA | : | 41'860 m ³ |
| Coût total | : | 17'000'000.- |
| Coût m ³ SIA (CFC2) | : | 242.- |

un axe central, avec possibilité de les évacuer sans traverser des espaces chauffés. Ce concept est matérialisé pour le socle en béton du rez inférieur, dégagant une grande surface de vente sous le parking avec une dalle réalisée en éléments préfabriqués.

Au rez supérieur, la structure principale est constituée de profilés métalliques qui servent aussi d'appui pour l'enveloppe en panneaux sandwich verticaux, ondulés ou plans. S'ajoutent à ce système, des vitrages conçus sur le principe "poteaux-traverses".

A l'intérieur, le mall est mis en évidence par un faux-plafond métallique de couleur claire. A l'étage du dessous, la dalle en béton reste visible. Des bandeaux en aluminium définissent les espaces communs et les sols se composent de carrelages avec inserts linéaires polis.



entreprises adjudicatrices et fournisseurs

liste non exhaustive

| | | | |
|---|---|---|---|
| Démolition | Bernard HITTER 1963 Vétroz | Appareils à courant faible | TYCO Fire & Integrated Solutions Suisse SA 1028 Prévèrenges |
| Terrassements - Maçonnerie Tri des déchets de chantier | EVEQUOZ SA 1964 Conthey | Lustrerie | REGENT appareils d'éclairage SA 1052 Le Mont-sur-Lausanne |
| Echafaudages | CAP 3 D SA 1950 Sion | Portes automatiques | RECORD automatisation de portes SA 1618 Châtel-St-Denis |
| Béton - Béton armé | WALPEN AG 3930 Visp | Centrale de commande | BDI System 1806 St-Légier-La Chiésaz |
| Charpente métallique | BERISHA Constructions métalliques Sàrl 1852 Roche | Chauffage - Ventilation Sanitaire | VALCALORIE SA 1950 Sion |
| Éléments préfabriqués | ALPHABETON AG 6017 Ruswil | Ouvrages métalliques - Serrurerie grillages mobiles | MARGELISCH, CHABBEY & Cie SA 1958 Uvrier |
| Éléments préfabriqués en maçonnerie | Martial CONSTANTIN et Cie 1904 Vernayaz | Ascenseurs - Monte-charges Escaliers et trottoirs roulants | SCHINDLER Ascenseurs SA Sion 1950 Sion |
| Éléments en béton cellulaire | EGON ELSÄSSER Bauindustrie KG D - 78187 Geisingen | Carrelages | ZAMBAZ Carrelages SA 1964 Conthey |
| Façades - Vitrages et portes extérieurs | REVAZ SA 1950 Sion | Revêtement de sols | ATELIER SERVICES SA 1010 Lausanne |
| Isolation sous dalle - Plâtrerie | ROCPAN SA 1630 Bulle | Cloisons en plâtre | CLEMENT Peinture SA 1700 Fribourg |
| Isolation coupe-feu Faux-plafonds | CONSTANTIN Isolations SA 1950 Sion | Traitement des surfaces intérieures | RENOTEC 3970 Salgesch |
| Fermetures extérieures Protection contre le soleil | Fabrique de stores MICHEL SA 1950 Sion | Portes intérieures en bois | NORBA SA 1610 Oron-la-Ville |
| Installations électriques | ELSA Entreprise électrique SA 1950 Sion | Agencements de cuisines | PRODI Cuisines SA 1955 St-Pierre-de-Clages |
| Appareils à courant fort | GROUPE E Connect SA 1753 Matran | Nettoyage du bâtiment | BRUTTIN Nettoyages 1950 Sion |