

"CHARLES-GIRON"

IMMEUBLE DE LOGEMENTS EN PPE

Genève - GE

Maître de l'Ouvrage
Privé

Promotion
Moser Vernet & Cie
Chemin Malombré 10
1206 Genève

Architecte
Atelier d'architecture
Jacques Bugna SA
Route de Malagnou 28
1211 Genève 17

Collaborateurs:
Alain Gerosa
Christophe Baitan
Luc Wanner
Marc Gay

Ingénieur civil
Moser Ingénierie SA
Route de Chêne 29
1208 Genève

Bureaux techniques
Chauffage:
R.G. Riedweg & Gendre SA
Place d'Armes 20
1227 Carouge

Acoustique:
AAB - J. Stryjenski & H. Monti SA
Rue des Noirettes 32
1227 Carouge

Architecte paysagiste
Paysagegestion SA
Boulevard des Promenades 20
1227 Carouge

Géomètre
Heimberg & Cie SA
Rue de Saint-Léger 18
1204 Genève

Coordonnées
Rue Charles-Giron 3-5
1203 Genève

Conception 2012 - 2013

Réalisation 2013 - 2015



SITUATION / PROJET

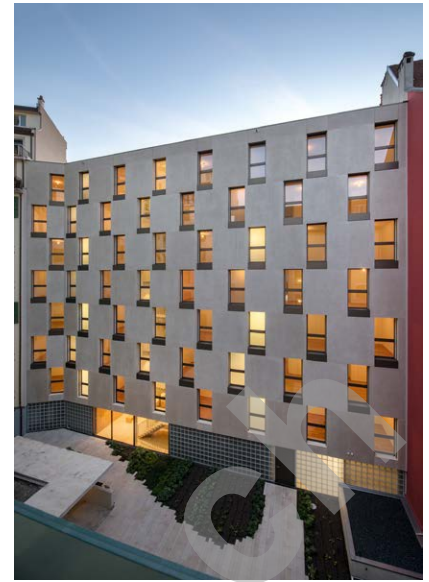
Un socle en verre lumineux. Les parcelles sur lesquelles s'élève le bâtiment se situent dans le quartier des Délices. La nouvelle construction ferme un îlot, composé jusqu'alors d'immeubles datant du XIX^{ème} et du début du XX^{ème} siècle. Positionné en limite de propriété, côté rue, le projet se trouve légèrement en avant par rapport au bâtiment voisin. Cet alignement a permis d'agrandir la surface de la cour, contribuant ainsi à augmenter la distance entre les bâtiments formant l'îlot.

Le concepteur a choisi une architecture contemporaine respectueuse du milieu environnant. Les matériaux mis en place ont été volontairement restreints pour assurer la cohérence de la composition et accentuer la force et la sobriété des façades.

Les matières utilisées se limitent au mariage du béton et du verre, puis à l'aluminium éloxé pour les menuiseries extérieures et les stores. Le rythme de la façade créé par les balcons-loggias et le décalage en quinconce des pleins et des vides, participe à l'animation urbaine.

La façade se compose d'un corps principal matérialisé par une peau en béton préfabriqué pour les étages, et au rez-de-chaussée, d'un socle en plots de verre qui s'illumine le soir. La toiture plate reçoit des panneaux solaires destinés à la production de l'eau chaude sanitaire. Cet équipement, auquel s'ajoute la ventilation à double-flux, a permis d'obtenir le label Minergie®. Les aménagements paysagers dans la cour ont été conçus comme ceux d'un jardin de plantes basses, comparable à un tableau que l'on admire depuis les fenêtres des appartements, et qui varie au gré des saisons.





Les plantations sont constituées de végétaux vivaces présentant un intérêt décoratif toute l'année (pervanches, hellebores, hostas, fougères persistantes, fleurs des Elfes et perce-neige).

PROGRAMME

Balcons-loggias pour tous. L'immeuble d'habitation abrite 21 appartements en PPE, distribués sur 8 niveaux et présentant des typologies variées. Le bâtiment, d'environ 36 mètres de long par 12 mètres de profondeur, s'articule autour d'un espace de distribution vertical.

La cage d'escalier donne sur la cour et profite ainsi d'un éclairage naturel. A chaque étage, un palier distribue un appartement de 3 pièces

mono-orienté à l'ouest et 2 appartements transversants est-ouest, l'un de 4 pièces, l'autre de 5 pièces. Chaque logement bénéficie d'un généreux prolongement extérieur grâce à un balcon-loggia.

Le hall d'entrée situé au centre du bâtiment offre une transparence entre la rue et la cour. Le rez-de-chaussée abrite uniquement les caves, les espaces de services et les locaux techniques, excepté le hall et l'accès au garage souterrain. Dans une situation urbaine exigüe, le projet intègre 21 appartements spacieux à l'architecture contemporaine répondant aux exigences écologiques actuelles, avec 22 places de parking en sous-sol et une cour aménagée comme un jardin. Un projet ambitieux qui contribue à une densification pertinente du centre-ville de Genève.

CARACTÉRISTIQUES

Surface du terrain	: 819 m ²
Surface brute de plancher (logements)	: 2'539 m ²
Surface brute sous-sol et parking	: 819 m ²
Volume SIA (total)	: 12'490 m ³
Nombre d'appartements	: 21
Nombre de pièces	: 84
Nombre de places de parking	: 22



entreprises adjudicataires et fournisseurs

liste non exhaustive

Terrassement
MICHEL R. SA
1242 Satigny

Pierre naturelle (hall d'entrée)
BAERLOCHER HARRY SA
1227 Les Acacias

Isolations spéciales
SOFFITI SA
1214 Vernier

Installation de ventilation
AEROTECHNOLOGIES SA
1217 Meyrin

Menuiseries intérieures (armoires)
GARIN-DAVET & Cie SA
1245 Collonge-Bellerive

Echafaudages
J.D.S. ECHAFAUDAGES SA
1242 Satigny

Fenêtres en bois-métal
4b FENSTER AG
1023 Crissier

Isolation - Coupe-feu
FIRE SYSTEM SA
1227 Les Acacias

Installations sanitaires
PIRALLA SANITAIRES SA
1207 Genève

Chapes
LAIK SA
1072 Forel (Lavaux)

Maçonnerie
D'ORLANDO CLAUDIO SA
1201 Genève

Fenêtres en bois-métal
PORCHET Charles & Cie SA
1613 Macon

Isolation périphérique
PETRONIN SA
1207 Genève

Agencements de cuisines
TEK Cuisines SA
1227 Les Acacias

Carrelages - Faiences
GATTO SA
1201 Genève

Préfabriqués béton
PRELCO SA
1214 Vernier

Porte de garage
AUPORTÀ SA
1219 Châteline

Stores à lamelles
GRIESSER SA
1228 Plan-les-Ouates

Ascenseur
AS ASCENSEURS SA
1202 Genève

Ouvrages métalliques
SERRURERIE Carougeoise Lancy Sàrl
1227 Carouge

Plots en verre
CARRO Sàrl
20021 Bollate (Milan)

Ferblanterie - Couverture
GENOLET TOITURE CONCEPT SA
1227 Carouge

Installations électriques
EGG-TELSA SA
1205 Genève

Gypserie - Peinture
MICHEL CONA SA
1201 Genève

Parquets
BERNARDINO Revêtements de sols Sàrl
1217 Meyrin

Plancher brut (loggia)
PRO POSE SERVICES Sàrl
1219 Châteline

Etanchéité (salles de bains)
ETICO SA
1227 Carouge

Installation de chauffage
BOSSON ET PILLET SA
1213 Petit-Lancy

Menuiseries intérieures (hall d'entrée)
Menuiserie JOBO
1227 Carouge

Aménagements extérieurs
MENU JOSEPH SA
1228 Plan-les-Ouates