

# HALLE PFISTER À ETOY

## Adjonction d'un marché couvert de 410m<sup>2</sup>

### Agrandissement

**Maître de l'ouvrage**

Pfister Meubles SA  
Centre de l'Habitat  
1163 Etoy  
www.pfister.ch

**Architecte**

Thierry Brüttsch Architecte  
Route des Avouillons 16  
1196 Gland  
t.bruttsch@tb-archi.ch

**Ingénieurs civils,  
Structures métalliques**

Boss et Associés  
Ingénieurs Conseils SA  
Rue de Lausanne 51  
1020 Renens  
www.boss-ing.ch

**Ingénieurs électricité**

Intec Elektroplanung AG  
Aarauerstrasse 70  
5734 Reinach  
www.intec.ch



Photos: Charles Robert

**PROGRAMME**

Il s'agit d'une extension du bâtiment principal par l'adjonction d'un marché couvert de 410 m<sup>2</sup>. La halle est en charpente métallique avec une marquise sur tout le pourtour qui s'inscrit dans le prolongement des pannes porteuses. La façade est en cassettes métalliques isolées avec un revêtement en tôle profilée Aluminium thermolaqué. Sur une grande surface, un vitrage coulissant sur angle entièrement amovible permet de transformer le marché couvert en marché ouvert sur l'extérieur lorsque les beaux jours arrivent. La toiture est végétalisée.

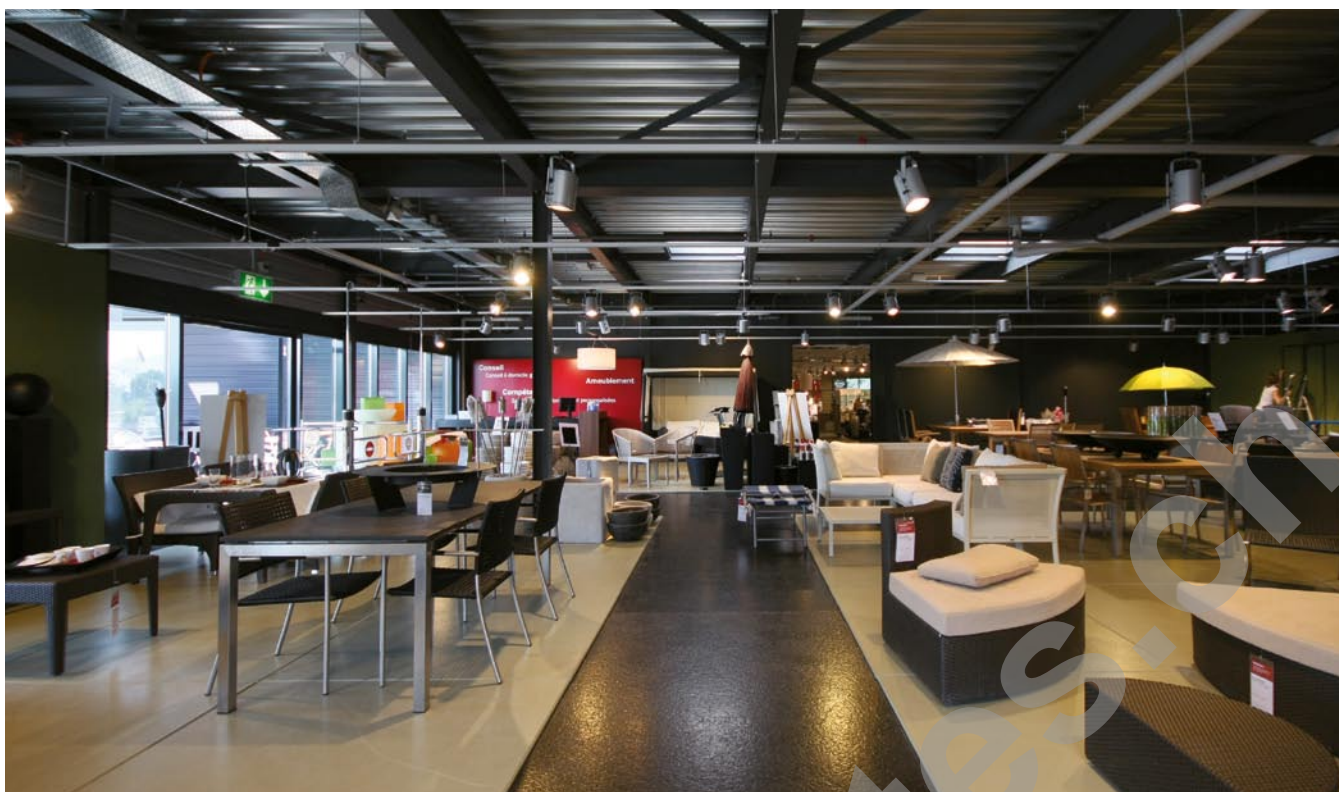
## Installation électrique

**ADELEC SA**  
Chemin du Parc 3  
1027 Lonay  
T. 021 802 40 00  
adelec@bluewin.ch

## Cloisons, peinture

**DUCA SA**  
Chemin de la Chapelle 2  
Z.I. Vernand-Dessous  
1033 Cheseaux-sur-Lausanne  
T. 021 648 26 17





#### LE VISUEL

Toutes les couleurs s'accordent au nouveau traitement de Pfister pour ses magasins, en accord avec l'identité chromatique de la marque. La mise en couleur du hall central à l'intérieur du magasin a également été réactualisée dans ce sens. L'ensemble des travaux a duré moins de 6 mois. Ces nouveaux aménagements ont impliqué une modification des principes d'accessibilité extérieure et de la répartition des places de stationnement.

#### CARACTERISTIQUES

Surfaces brutes de planchers :  
410m<sup>2</sup>

Volume SIA :  
1'825 m<sup>3</sup>

Prix m<sup>2</sup> SIA (CFC 2) :  
CHF. 530.-/m<sup>3</sup> TTC

Prix total :  
CHF. 970'000.- TTC

