

MÂÎTRE D'OUVRAGE

CPEV
Caisse de Pensions
de l'Etat de Vaud

**REPRÉSENTANT
DU MÂÎTRE D'OUVRAGE**

Retraites Populaires
Rue Caroline 9
1001 Lausanne

ARCHITECTES

Bureau d'architecture
Philippe Gilliéron SA
Avenue Haldimand 1
1400 Yverdon-les-Bains

COLLABORATEURS

Eric Voutaz
Alexandra Cavin

INGÉNIEURS CIVILS

2M ingénierie civile sa
Rue de Neuchâtel 42
1400 Yverdon-les-Bains

INGÉNIEURS SÉCURITÉ

Amstein+Walthert Lausanne SA
Avenue d'Ouchy 52
1006 Lausanne

BUREAU TECHNIQUE

CVSE - AEAI
Amstein+Walthert Lausanne SA
Avenue d'Ouchy 52
1006 Lausanne

GÉOMÈTRE

Jaquier - Pointet SA
Rue des Pêcheurs 7
1400 Yverdon-les-Bains



RÉHABILITATION

SITUATION / HISTORIQUE > Situé au 99 de la rue des Moulins, à l'Ouest d'Yverdon-les-Bains, cet immeuble-tour construit en 1972 a subi une métamorphose complète. Une revalorisation esthétique qui s'accompagne d'un assainissement énergétique ainsi que de la mise en conformité des équipements techniques. Le bâtiment, propriété de la Caisse de Pensions de l'État de Vaud, n'avait pas subi de gros travaux de rénovation, en dehors du passage au chauffage au gaz et de la réfection des appartements, opérée au gré des départs des locataires.

PROGRAMME > Le cahier des charges du Maître d'ouvrage, représenté par Retraites Populaires, inscrivait en lettres d'or l'assainissement énergétique de l'enveloppe. Au final, c'est bien une véritable cure de jouvence qui a été prodiguée à ce locatif de onze étages comprenant cinquante-cinq appartements et une épicerie au rez-de-chaussée. La fermeture des

balcons existants, transformés en loggias non chauffées, a notamment pour vertu de donner de la profondeur aux logements. Mais c'est du côté des façades ventilées que se niche la principale nouveauté, à savoir l'habillage en plaques de grand format Swisspearl d'Eternit. Suprême audace; la couleur charbon que le Maître d'ouvrage a proposée.

Dans les appartements, l'attention s'est focalisée sur la modernisation des cuisines et des salles d'eau. Signalons la mise en place d'un monobloc de ventilation contrôlée en toiture, avec récupération de l'air vicié des salles de bains. Egalement au programme, le remplacement des deux anciens ascenseurs, l'un deux étant désormais dédié au service du feu, la modernisation des tableaux électriques et de la lustrerie, ainsi que la mise aux normes de la sécurité incendie (désenfumage de la cage d'escaliers, compartimentage coupe-feu, exutoire de fumée, etc.) pour les immeubles de grande hauteur.

COORDONNÉES

Rue des Moulins 99
1400 Yverdon-les-Bains

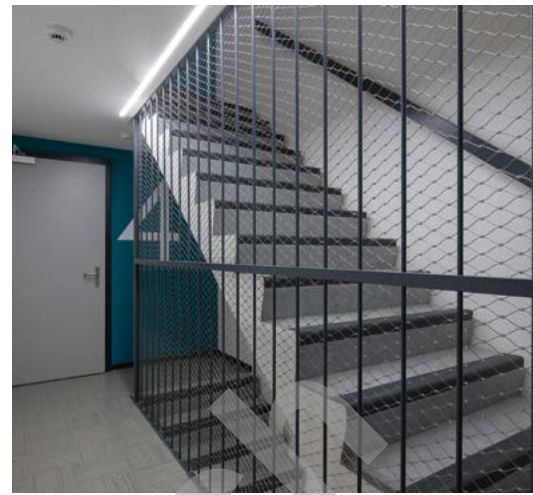
Conception 2015
Réalisation 2016 - 2017

Édité en Suisse



**CENTRE D'INFORMATION
ARCHITECTURE ET CONSTRUCTION**





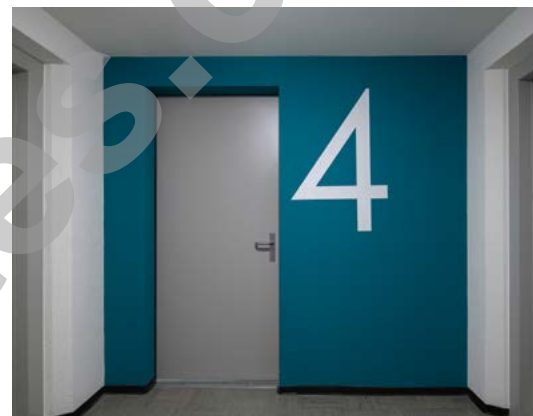
La sécurité et le bien-être des locataires ont clairement été pris en compte. Une volonté exprimée par la pose d'un interphone et de portes palières dotées de trois points de sécurité, la nouvelle buanderie facilitant un meilleur tournus des lavages. Au chapitre des priorités figurait également la refonte complète des aménagements extérieurs. Le but était de créer de nouvelles ouvertures sur les différentes circulations, ainsi qu'un espace de rencontres et une place de jeux.

PARTICULARITÉS > L'exécution des travaux s'est effectuée en site occupé. La typologie des appartements empêchant les locataires d'accéder à leur appartement lors du désamiantage des salles de bains (colle de carrelage), des logements entièrement meublés ont été mis à disposition des locataires durant les réfections des salles de bains et des cuisines.

CONCEPT ÉNERGÉTIQUE > En regard de sa vétusté et de sa dévorante consommation d'énergie, l'immeuble de la rue des Moulins avait été identifié dans la planification quinquennale des rénovations du patrimoine immobilier de la Caisse de Pensions de l'État de Vaud. Au menu de cet assainissement, l'isolation en laine de roche de 22 centimètres, des fenêtres en PVC triple vitrage avec aérateur hygro-réglable et des panneaux solaires thermiques pour la production d'eau chaude sanitaire. Les convecteurs existants, non réglables, ont fait place à des radiateurs équipés de bypass.

CARACTÉRISTIQUES

Surface du terrain	4 103 m ²
Surface brute de plancher	5 402 m ²
Emprise au rez	490 m ²
Nombre d'appartements (typologies de 2 pièces, 3 pièces et 4 pièces)	55
Nombre de niveaux	Rez + 11
Places de parc extérieures	60



ENTREPRISES ADJUDICATAIRES ET FOURNISSEURS

LISTE NON EXHAUSTIVE

Démolition
GABELLA ERNEST SA
1400 Yverdon-les-Bains

Ferblanterie - Couverture
GENEUX DANCET SA
1400 Yverdon-les-Bains

Sécurité
TYCO FIRE & SECURITY GMBH
1028 Prévèrenges

Ascenseurs
**ASCKA ASCENSEURS
CONSEILS KÄLIN SÄRL**
1052 Le Mont-sur-Lausanne

Portes
RWD SCHLATTER SA
1800 Vevey

Paratonnerres
ALPHA PARATONNERRES
1020 Renens

Fenêtres
ZURBUCHEN FRÈRES SA
1312 Eclépens

Ventilation
NORDVENT R-TECH SA
1400 Yverdon-les-Bains

Ascenseurs
ASCENSEURS MENÉTREY SA
1680 Romont

Cuisines
MOBILIUS 3000 SÄRL
1023 Crissier

Façades
GREGORUTTI SA
1006 Lausanne

Menuiserie
JEANNIN JEAN-FRANÇOIS
1437 Suscévaz

Construction métallique
PERNET SA
1400 Yverdon-les-Bains

Carrelages
CARLO VERO & FRÈRE SA
1023 Crissier

Faux-plafonds
BRUNEL FAUX-PLAFONDS
1400 Yverdon-les-Bains

Façades
FACETEC SA
1023 Crissier

Stores
SCHENKER STORES SA
1762 Givisiez

Serrurerie
QUINCAILLERIE BESSON
1585 Salavaux

Revêtement de sols
PORCHET FILS SA
1400 Yverdon-les-Bains

Aménagements extérieurs
**BOBST PAYSAGE
ET JARDIN SÄRL**
1400 Yverdon-les-Bains

Protection incendie
ALGITEC
1400 Yverdon-les-Bains