



CENTRE BRICO-LOISIRS HORNBAACH

VILLENEUVE - VD

Maître de l'ouvrage

Hornbach Baumarkt Schweiz AG
Schellenrain 9
6210 Sursee

Entreprise générale

Batigroup SA
Chemin de Mongevon 23
1023 Crissier
Chef de projet :
Beat Stöckli

Architectes

Développement du projet
et réalisation :
Arco-Architecture et Conseils SA
Avenue Tramenaz 29
1814 La Tour-de-Peilz
Responsable de projet:
Ferdinand Locher

Ingénieurs civils

Beyeler Ingenieure AG
Eichholzweg 30
3074 Muri b. Bern
Collaborateur :
Heinz Vonlanthen

Bureaux techniques

Electricité :
CSP Meier AG
Kasernenstrasse 11
3013 Bern
Sanitaire :
Amstein + Walther Bern AG
Nordring 4A
3013 Bern
Chauffage - Ventilation:
Haustec Engineering AG
Güterstrasse 5
3072 Ostermundigen
Géotechnique:
Karakas & Français SA
Avenue des Boveresses 44
1010 Lausanne

Géomètres

B+C Ingénieurs SA
Avenue du Casino 45
1820 Montreux

Coordonnées

Zone industrielle D119
Chemin du Pré-Neuf
1844 Villeneuve

Conception 2003

Réalisation 2004

Photos

Placé dans un environnement
général de belle qualité, le
centre commercial spécialisé
est adapté aux exigences de
ses fonctions.



Situation

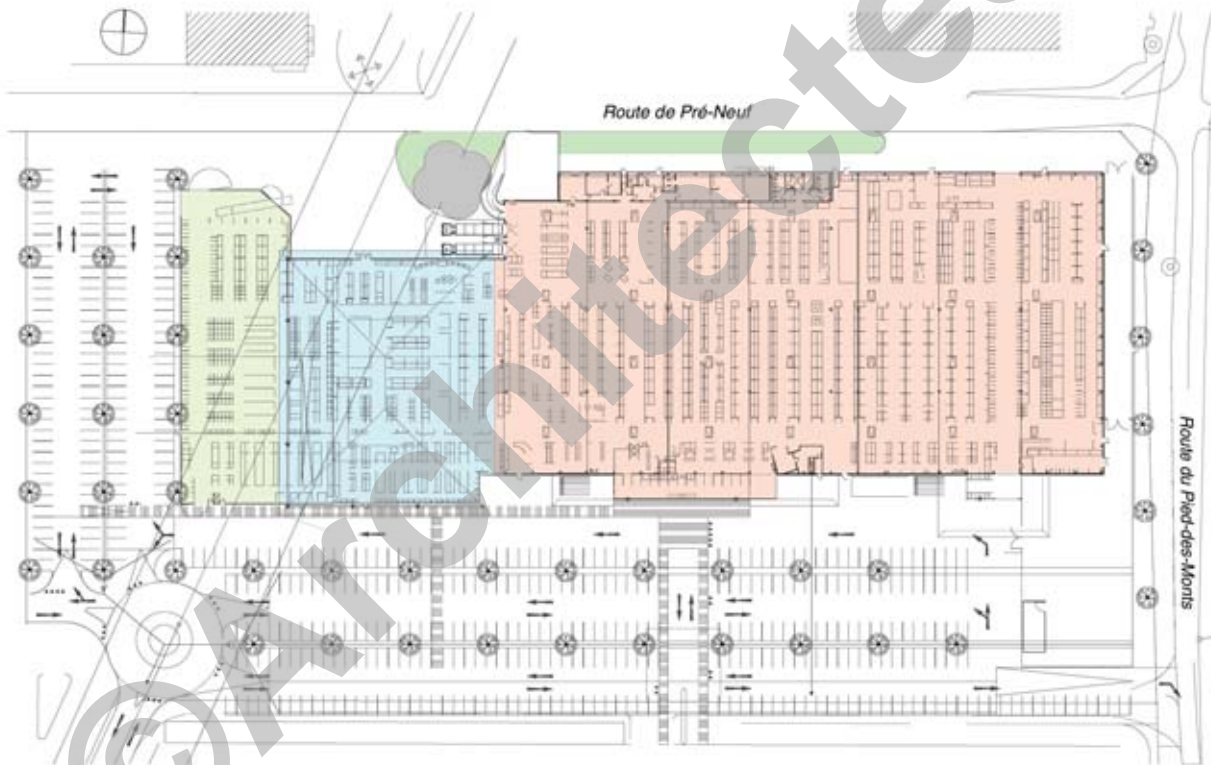
Choix d'implantation: des critères fonctionnels intangibles. Leader allemand du commerce tous publics destiné aux loisirs, à l'aménagement et à la construction, la Société propriétaire étend ses activités en Suisse romande.

Son deuxième centre de vente est désormais installé à Villeneuve (VD), dans la zone industrielle située non loin de la jonction autoroutière. Cette situation permet de bénéficier d'un environnement adéquat pour de telles activités qui exigent des voies d'accès importantes,

adaptées à un trafic soutenu, des aires de parcsages largement dimensionnées et la possibilité de construire des édifices de conception simple, au caractère industriel, tout en offrant l'attrait commercial indispensable.

L'environnement immédiat, bien qu'aménagé sur des principes parmi lesquels dominent les considérations fonctionnelles, se révèle agréable en raison du voisinage immédiat des pentes arborisées qui garnissent la rive droite de la vallée du Rhône à son débouché sur le bassin lémanique. En face, se découpent les sommets de la rive gauche, créant autant de repères appréciables dans un environnement où l'efficacité constructive et commerciale prime.





Programme

Locaux de stockage et d'exposition pour la construction. Typiquement adapté au commerce de grande consommation, le programme définit un bâtiment étendu sur 12'257 m² au rez-de-chaussée, offrant au total 12'694 m² de surface brute de planchers.

Edifié sans sous-sol sur un terrain de 35'342 m², pratiquement plat et de géométrie équilibrée, le bâtiment, s'appuie sur un réseau de pieux de fondations et présente un volume total de 107'660 m³ SIA. La zone de parcage permet d'accueillir 447 véhicules, les circulations d'entrée et sortie étant organisées de telle sorte que les croisements soient évités autant que possible.

L'ensemble des dispositions techniques voulues pour cette réalisation standard est adapté aux normes internes du Maître de l'ouvrage et répond par ailleurs aux options qualitatives ordinaires appliquées pour ce type de construction.



Projet



La réalisation se distingue par deux entités séparées, développées sur des bases de conception très différentes: la première, bâtiment d'accueil de forme carrée présente une toiture à pans inclinés de couleur vert pâle. Le sommet de cette couverture prend visuellement appui sur un couronnement vitré qui permet de dispenser à l'intérieur la lumière naturelle, de façon régulière et maîtrisée.

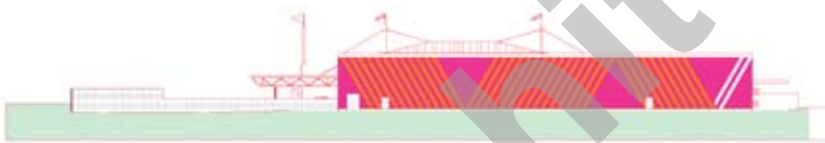
Les faces verticales ouvrant sur les accès publics de ce bâtiment sont entièrement vitrées et favorisent l'allègement de la masse construite en offrant une ambiance de transparence, tout en satisfaisant également aux nécessités commerciales qui appellent à l'exposition en vitrine de certaines marchandises.

La seconde partie de la construction est constituée d'une très grande halle industrielle aux ouvertures limitées pour l'essentiel à l'aménagement des accès. Ce bâtiment à la géométrie rectangulaire présente des façades de couleurs vives, réalisées en bardage de tôle isolé, monté sur une structure en charpente métallique.

Coupe transversale



Façade Est



Façade Ouest



La toiture, plate, est également réalisée en tôle et isolée / étanchée de façon classique pour de telles réalisations.

Les faces d'accès clientèle et livraison sont soulignées par de larges marquises, métalliques elles aussi.

Enfin, les aménagements extérieurs sont pour l'essentiel constitués d'aires de parking ou de stockage, ainsi que de spacieuses bandes de circulation, l'ensemble étant revêtu d'un tapis bitumineux et ponctué de quelques plantations isolées.

Mis à exécution en un temps extrêmement court, le projet témoigne de la maîtrise des constructeurs comme du Maître de l'ouvrage, ainsi que de leur expérience de ce type d'objet.



Caractéristiques

Surface du terrain:	35'342 m²
Surface brute de planchers :	19'694 m²
Emprise au rez :	12'257 m²
Volume SIA :	107'660 m³
Coût total :	16'000'000.-
Places de parc extérieures :	447

Façade Sud



Coupe longitudinale



ENTREPRISES ADJUDICATAIRES ET FOURNISSEURS

Liste non exhaustive

Fertigbetonrammpfähle
Pieux battus

TRABAT AG/SA
2501 Biel

Sanitäre Installationen
Installation sanitaire

SANITÄR BASISTA GmbH
D-89231 Neu-Ulm

Ortbetonrammpfähle
Pieux forés en béton

MARTI AG
3302 Moosseedorf

Sprinkler Installation
Installation Sprinkler

JOMOS BRANDSCHUTZ GmbH
4450 Sissach

Baumeisterarbeiten
Gros oeuvre

BATIGROUP SA
1950 Sion

Allgemeine Schlosserarbeiten
Serrurerie courante

SCHÖLLY Metallbau AG
3000 Bern

Millcell
Isolation en verre cellulaire

MILLCELL Suisse Romande
1638 Morlon

Türen in Holz innen
Portes intérieures en bois

NORBA Menuiserie
1610 Oron la Ville VD

Unterlagsböden Hartbeton Epoxi
Sols sans joint

WALO BERTSCHINGER SA
1025 St-Sulpice

Schiessanlage
Système de verrouillage

KWB Beschläge AG
3072 Ostermündigen

Gerüstungen
Echafaudages

ECHAFAUDAGES 2000
1860 Aigle

Elementwände
Cloisons en éléments

NORMWAND-HILCO AG
6330 Cham

Montagebau in Stahl Dach
Construction métallique

WETTER AG Stahl und Hallenbau
5608 Stetten

Textiler Bodenbelag
Revêtement de sols textiles

INTERIOR Service SA
1163 Etoy

Fassadenverkleidung
Façades

ELEMETAL AG Fassaden
3645 Gwatt

Plattenarbeiten
Carrelage

DIRREN ANTON
3952 Susten

Blitzschutz
Protection contre la foudre

COSTE+ISELI Blitzschutz
3073 Gümligen

Deckenverkleidungen
Faux-plafonds

PHONEX GEMA AG
3000 Bern 5

Aussentüren, Tore in Metall
Portes extérieures en métal

HÖRMANN Schweiz AG
4702 Oensingen

Malerarbeiten innen
Peinture intérieure

M. RIEDO & Fils SA
1752 Villars-sur-Glâne

Flachdach
Toiture plate

AARE DACH AG
3066 Stettlen

Baureinigung
Nettoyage du bâtiment

CLARITAS Nettoyages SA
1030 Bussigny-Lausanne

Spez. Dämmungen (Abschottungen)
Obturations coupe-feu

FIRE SYSTEME SA
1006 Lausanne

Beschilderung
Signalétique

AMBÜHL Werbung AG
3203 Mühleberg

Aeusserer Malerarbeiten
Peinture façades

DUCA SA
1033 Cheseaux-sur-Lausanne

Zäune Einfriedungen
Clôtures

Zaunteam Spahni AG
3177 Laupen BE

Sonnenschutz
Protections solaires

KIRCHHOFER AG
4900 Langenthal

Veloständer
Parking vélos

ALTEAG Fabrikations-Handels AG
3072 Ostermündigen

Elektrische Installationen
Installation électrique

IMLINE ELEKTRO GmbH
4600 Olten

Leuchtreklame
Enseignes lumineuses

LITEAG Neon AG
9050 Appenzell

Heizung / Lüftung
Chauffage / ventilation

HONER Lufttechnische Anlagen
D-78549 Spaichingen

Strassenmarkierung
Marquages

ANSERMOZ SA
1860 Aigle