



LES TERRASSES DE CORSEAUX

IMMEUBLES EN PPE
CORSEAUX-SUR-VEVEY - VD

Maître d'Ouvrage
Société simple
Nicolas Jaquet et
Philippe Schumacher

Architectes
A&C Architecture+Consultant
Philippe Schumacher
Rue du Torrent 5
1800 Vevey

Bureaux techniques
Ingénieur civil:
Petignat & Cordoba,
Ingénieurs-conseils
Rue de la Paix 11
1820 Montreux

Ingénieur CVCR:
Energie Concept SA
Route de la Pâla 11
1630 Bulle

Expertise avant travaux:
ARC Architectes
Fabien Neyroud
Passage Saint-Antoine 7
1800 Vevey

Géomètre
Richard et Cardinaux SA
Rue des Bosquets 33
1800 Vevey



SITUATION

Panorama lémanique. Au bénéfice d'une situation remarquable, la commune de Corseaux, à l'ouest de Vevey, offre encore quelques parcelles constructibles en zone de faible densité.

Les deux immeubles y occupent une parcelle de 3'000 m², dans la pente du coteau orienté vers le lac, c'est-à-dire face au grand panorama qui s'étend sur tout le bassin lémanique et les massifs alpins de Haute-Savoie, des Alpes vaudoises et du Valais.

Cette implantation de premier choix appelait à la mise en place d'un projet de haute qualité, mettant à profit les circonstances des lieux et préservant notamment les vues et l'ensoleillement.



Coordonnées
1802 Corseaux-sur-Vevey

Conception 2008

Réalisation 2009

PROGRAMME

Conception et construction cohérentes avec le site. Totalisant huit logements, les deux constructions présentent chacune un programme identique. Celui-ci prévoit la disposition d'un appartement par niveau, chacun d'entre eux étant pourvu de vastes terrasses. L'ensemble s'apparente ainsi, du point de vue dimensionnel et organisationnel, à des villas superposées offrant aussi des extérieurs spacieux et facile d'entretien.

La conception des immeubles, de même que leur nature constructive s'inscrit bien dans l'environnement naturel et construit, le tout étant réalisé sur la base d'un programme PPE de qualité supérieure, appelant à la mise à disposition d'équipements nombreux, adaptés à la typologie du programme.

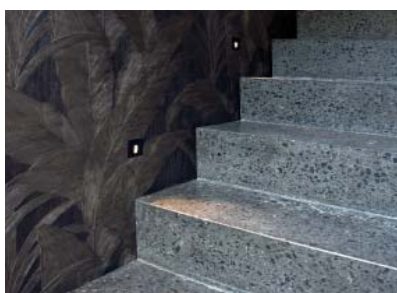
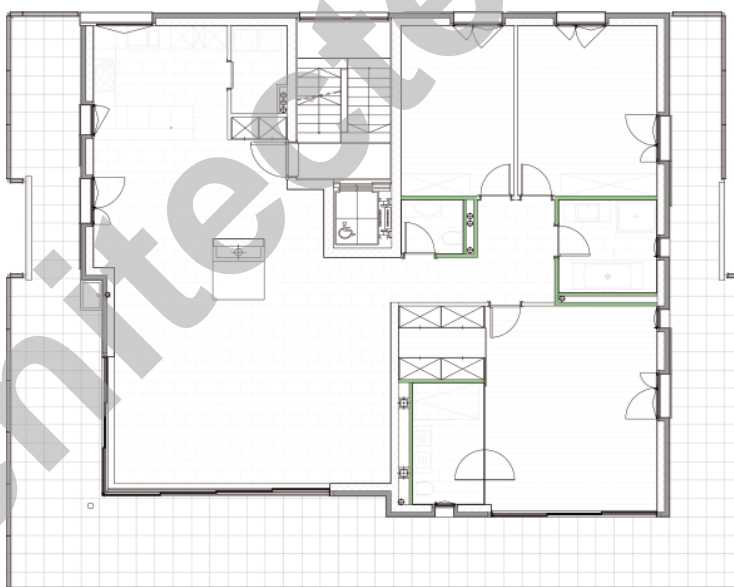
PROJET

Un logement par niveau. Inscrit dans les limites contraignantes du règlement de construction, le projet utilise au mieux les volumes autorisés, mettant à profit les caractéristiques géométriques de la parcelle pour garantir des accès confortables et des orientations optimisées pour tous les logements.

Ces derniers se répartissent dans chaque immeuble en un grand studio-loft de 132 m² avec terrasse de 17 m² et une cave cellier, au rez-de-chaussée inférieur.

Les deux étages supérieurs, rez et premier étage proposent chacun un grand appartement, 178 et 171 m², respectivement, avec pour le deuxième, jouissance exclusive du jardin. Enfin, le dernier niveau se combine avec les combles, pour former un duplex totalisant 170 m² plus une mezzanine de 21 m². Chacune des constructions dispose de deux garages doubles, de deux garages simples et d'une place de parc extérieure.

L'ensemble dispose de larges balcons, sur trois faces du bâtiment, l'architecture choisie réservant de larges baies vitrées à vitrages coulissants. Organisés en partie diurne et nocturne, les appartements bénéficient de finitions de haute qualité, faisant appel au verre, au métal et au bois, mis en contraste avec des bétons bruts.

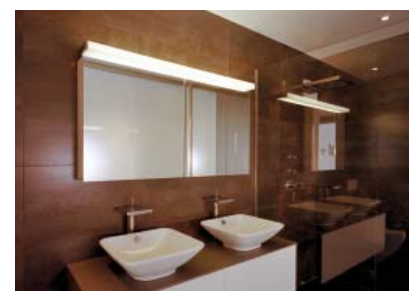


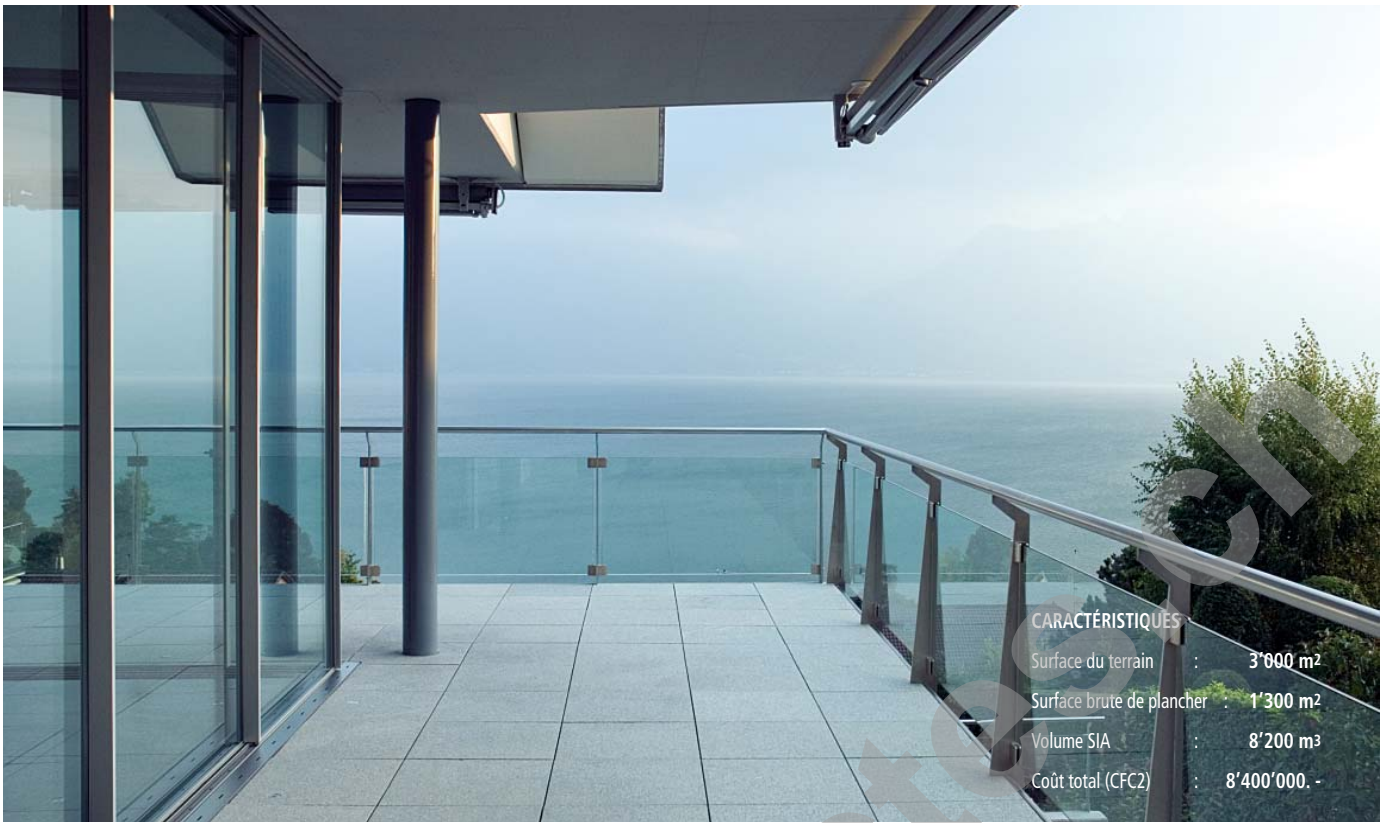
Photos: Les volumes relativement importants s'adaptent aux particularités du site et permettent une intégration aisée de l'ensemble des éléments construits.



Equipés de cuisines et installations sanitaires de la dernière génération, les immeubles bénéficient des technologies les plus développées, en matière énergétique. On note particulièrement la production du chauffage par pompe à chaleur, celle de l'eau chaude sanitaire, par panneaux solaires, l'ensemble étant combiné avec un système de dalles actives.

En complément de ces équipements luxueux, des celliers climatisés sont également installés, parachevant un projet remarquablement adapté aux exigences du programme et à la nature exceptionnelle de son site d'accueil.





CARACTÉRISTIQUES

Surface du terrain	: 3'000 m ²
Surface brute de plancher	: 1'300 m ²
Volume SIA	: 8'200 m ³
Coût total (CFC2)	: 8'400'000.-

entreprises adjudicataires et fournisseurs

Terrassement
béton armé et maçonnerie
Isolation périphérique
Echafaudage

Travaux spéciaux
Forages géothermiques
Ancrages jetting

Charpente

Couverture et ferblanterie

Revêtements de sols
en bois et textile

Installations électriques

Installation de chauffage
Panneaux solaires

Installations sanitaires

Installations sanitaires

Installation de ventilation
et climatisation

Escaliers préfabriqués
Parapets de balcons

Vitrages alu coulissants
Vitrocsa

Fenêtre et portes-fenêtres
Menuiseries intérieures

Armoires intérieures
Ebénisterie Agencement

Plâtrerie-peinture

Volets coulissants

Fourniture lustrerie

Boîtes aux lettres

Étanchéité isolation thermique

Etagères à vins

JAQUET SA
1820 Territet-Veytaux

FORASOL SA
1027 Lonay

VOLET SA
1806 St-Légier - La Chiésaz

GRAF J.-Ch. et Ph. SA
1081 Montpreveyres

JORDAN MOQUETTE SA
1800 Vevey

VISCOM SYSTEM SA
1820 Montreux

GIOVANNA SA
1815 Clarens

GIPPA Bernard et François SA
1860 Aigle

SORRENTINO SA
1806 St-Légier - La Chiésaz

ROTH SA
1800 Vevey

MATERIAUX SABAG SA
2088 Cressier

THIERRY FAVRE
2057 Villiers

MICHAUD & MIETTA
1802 Corseaux

YANN BOVY Sàrl
1809 Fenil-sur-Corsier

UNICOLOR BLANCO Sàrl
1006 Lausanne

SCHIEBELADEN-ARCHITEKTUR GmbH
3113 Rubigen

MODULAR LIGHTING SWITZERLAND AG
8045 Zürich

SCHWEIZER Ernst SA
1024 Ecublens

ZELTNER B. SA
1030 Bussigny

KERN STUDER AG
8820 Wädenswil

Serrurerie générale

Cylindres de sécurité

Toiles de tentes extérieures

Ascenseurs

Portes de garages automatiques

Cheminées de salons
Fumisterie et poêlerie

Panneaux acoustiques

Escaliers intérieurs duplex

Aménagements extérieurs

Plaquette promotionnelle
Panneaux publicitaires

Parois japonaises

Agencements de cuisine

Agencements de cuisine

Chapes

Carrelages

Carrelages

Nettoyage du bâtiment

Plantations intérieures

Sauna

Décoration

MARINELLI Constructions Métalliques
1800 Vevey

ALPHA LEMAN Albert Bovard
1814 Tour-de-Peilz

KÄSTLI & Co. AG
3123 Belp

AS ASCENSEURS SA
1052 Mont-sur-Lausanne

IFFLAND Frères SA
1066 Epalinges

FRUTIGER SA Vaud
1073 Savigny

SAM LEUENBERGER Sàrl
1095 Lutry

KELLER TREPPENBAU AG
3322 Urtenen-Schönbühl

MENETREY SA
1034 Bousvens

DIABOLO DESIGN SA
1802 Corseaux

VIQUERAT DECORATION
1815 Clarens

ULDRY et Cie SA
1800 Vevey

SANITAS TROESCH SA
1023 Crissier

LAIK Sàrl
1072 Forel

GRISONI CARRELAGES Sàrl
1800 Vevey

S. CUENDET Sàrl
1806 St-Légier-La Chiésaz

CAH NETTOYAGE
1820 Montreux

W CREATION Sàrl
1085 Vulliens

CENTERSPAS SA
1052 Le Mont-sur-Lausanne

MAGENTA BOUTIQUE
1800 Vevey

liste non exhaustive

