

RUE DU LAC 128

CLARENS-MONTREUX - VD

Maître de l'ouvrage

Ghislain Burrus
1297 Founex

Entreprise générale

Zschokke Entreprise Générale SA
Avenue des Baumettes 3
1020 Renens

Chef de projet :
Maurice Cochard,
ingénieur ETS
Conducteur de travaux :
Charles Weber

Architecte

Nicolas Tardin
Chemin du Carroz 4
1020 Renens

Ingénieurs Civils

Bureau Daniel Willi SA
Avenue des Alpes 43
1820 Montreux

Bureaux techniques

Electricité
P. Cupelin SA
Chemin de la Fauvette 76
1012 Lausanne
Sanitaire et chauffage
Giovanna SA
Chauffages
Rue des Vaudrès 9
1815 Clarens

Ventilation
Roth SA
Climatisation & ventilation
Rue des Bosquets 31
1800 Vevey

Architecte paysagiste

Menétrey SA
Rue de la Coulisse 5
1034 Bousvens

Géomètre

Thierry Burnand
Avenue du Général Guisan 40
1009 Pully

Coordonnées :

Rue du Lac 128
1815 Clarens

Conception 2002-2003

Réalisation 2004-2005

Photos

Lignes épurées, perspective sobrement blanche, l'immeuble s'intègre discrètement dans son environnement. Il suggère une sensation d'espace et de luminosité, renforcée par la présence, toute proche, du lac.



Situation - Programme

Appartements destinés à la location. La résidence jouit d'une vue imprenable sur le Lac Léman et se situe à la limite de la zone artisanale et de la zone résidentielle de Clarens. De fait, elle s'élève sur la dernière parcelle disponible dans ce périmètre, libérée grâce à la cession d'un espace horticole. Très bien desservie par les transports publics, ce lieu d'habitation, ceint par un cordon d'arbres, n'est qu'à quelques minutes du centre ville et voisine avec la piscine de la Maladaire, la seule à proposer un bassin olympique couvert dans la région.

À un jet de pierre de là, on trouve aussi une école privée internationale, la St-Georges School. La résidence comprend 38 appartements répartis sur 6 niveaux, soit 14 trois pièces et demi et 24 quatre pièces et demi. Tous possèdent un balcon spacieux, sauf 8 appartements qui s'agrémentent d'une terrasse. Il est à noter que seuls les 4 pièces et demi sont traversants.

Chauffage au sol, parquet en chêne dans les chambres (lames posées à l'anglaise) et les séjours, carrelage dans les cuisines (équipées) et salles de bain, les prestations sont de qualité. En outre, les locataires disposent de 36 places de parc intérieures et de 10 places extérieures.

Projet

Intégration dans un environnement restreint. Désireux de pallier à une certaine pénurie de logements sur la Riviera, le maître de l'ouvrage a tenu en outre à privilégier l'emplacement avec vue sur le Lac, chose de plus en plus rare pour un immeuble destiné à la location.

Compte tenu de l'exiguïté du terrain, déjà bâti aux alentours, il a fallu occuper l'espace au maximum de ses possibilités. D'où le choix de construire un immeuble sur six niveaux, avec une toiture plate composée d'une dalle en béton bénéficiant d'une isolation-étanchéité projetée.

La structure porteuse est en béton et briques de terre cuite cellulaire, plus larges que la normale, procurant en outre une isolation (thermique et acoustique) idéale. Le mariage de tous ces éléments contribue sans conteste à une parfaite intégration de l'immeuble dans son environnement.

Autre point fort de la construction: les vitrages choisis présentent un coefficient d'atténuation des nuisances sonores supérieur à la moyenne, offrant ainsi un confort non négligeable aux appartements situés à l'avant de l'immeuble, qui donne sur la Route du Lac.





Caractéristiques

Nombre d'appartements :	38
Surface brute de planchers :	6810 m2
Emprise au rez :	804 m2
Niveaux :	6
Niveaux souterrains :	1
Volume SIA :	17'180 m3
Coût total :	8.8 mios
Coût m3 SIA (CFC2) :	436 fr/m3
Abri PC :	97 pl.

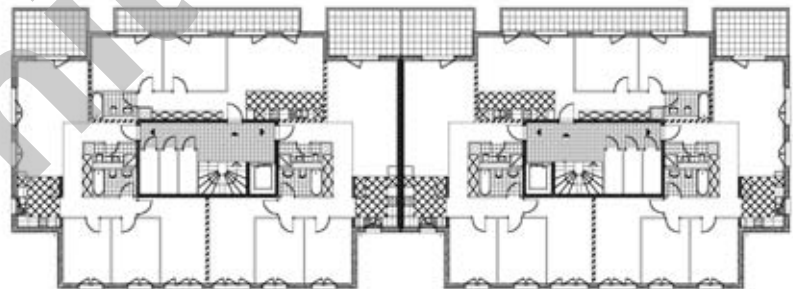


La distribution dans les étages s'effectue par deux cages d'escalier dotées chacune d'un ascenseur susceptible de transporter 8 personnes.

Une jolie place de jeux aménagée entre les immeubles voisins achève de donner à l'ensemble une touche de convivialité fort sympathique.



Plan étage type



ENTREPRISES ADJUDICATAIRES ET FOURNISSEURS

Liste non exhaustive

Démolition - Terrassement Génie civil	SOTRAG SA 1163 Etoy	Ascenseurs	SCHINDLER ASCENSEURS SA 1000 Lausanne 16
Maçonnerie - Béton armé	ZSCHOKKE CONSTRUCTION SA 1026 Echandens	Chapes	CACCIAMANO GIOVANNI 1026 Echandens
Ferblanterie - Couverture toiture Etanchéité	ZELTNER B. SA 1030 Bussigny-près-Lausanne	Carrelages	SASSI CARRELAGES BULLE SA 1630 Bulle
Fenêtres	COMETALLO Sàrl 1029 Villars-Ste-Croix	Parquets	L&F SOLS SA 1010 Lausanne JORDAN Moquette 1800 Vevey
Stores	GRIESSER SA 1010 Lausanne	Crépis extérieurs Plâtrerie - Peinture	VARRIN SA 1008 Prilly
Electricité	P. CUPELIN SA 1012 Lausanne	Menuiserie intérieure	ALPINA BOIS SA 1217 Meyrin
Installation de chauffage et sanitaire	GIOVANNA SA 1815 Clarens	Agencement de cuisine	SANITAS TROESCH SA 1023 Crissier
Ventilation	ROTH SA 1800 Vevey	Portes de communication	STAR-CITY SA 1026 Echandens
Serrurerie	FP CONSTRUCTIONS METALLIQUES Sàrl 1814 La Tour-de-Peilz	Aménagements extérieurs	MENETREY SA 1034 Bousens