

ouvrage 2584

Maître de l'ouvrage
Commune de
Pregny-Chambésy
Route de Pregny 47
1292 Chambésy

**Représentant
du Maître de l'ouvrage**
M&R
conseils projets immobiliers SA
Avenue Riond-Bosson 12
1110 Morges

Architectes
Anzevui & Deville,
Architectes Associés
Clos de la Fonderie 11
1227 Carouge

Collaborateurs :
Anouck et Nicolas Deville

Entreprise totale
Edifea SA
Chemin du Château-Bloch 11
1219 Le Lignon

Chef de projet :
Benoît Floret

Directeur des travaux :
Cédric Communal

Ingénieurs civils
sbing SA
Rue Joseph-Girard 18
1227 Carouge

Bureaux techniques
CVS :
Swiss Building Engineering Sàrl
Avenue Ernest-Pictet 36
1203 Genève

Electricité :
Swiss Building Engineering Sàrl
Avenue Ernest-Pictet 36
1203 Genève

Géotechnique :
GADZ Géotechnique Appliquée
Dériaz SA
Chemin des Vignes 9
1213 Petit-Lancy

Géomètre
Buffet - Boymond SA
Route des Acacias 18
1227 Les Acacias

Coordonnées
Avenue de la Foretaille 19
1292 Chambésy

Conception 2012

Réalisation 2013 - 2016

Edité en Suisse

**SITUATION**

Heureuse donation. Située entre lac et campagne et composée d'allées d'arbres centenaires et de propriétés somptueuses, la commune de Pregny-Chambésy révèle un paysage doux et apaisant. C'est au cœur de ce village, entre les avenues de la Foretaille et de Tournay, que les autorités communales ont réalisé ce nouvel ensemble d'habitations.

L'histoire commence au milieu des années 1980, lorsque la propriétaire des lieux, Madame Nelly Gygax, promet de donner son terrain à la commune, à la condition d'y construire des logements pour les habitants, avec une préférence pour les personnes à mobilité réduite. Une offre généreuse qui se concrétisera trente ans plus tard.

PROGRAMME / PROJET

Harmonieuse construction. En maître d'ouvrage avisé, les autorités communales entendent exploiter au mieux cette belle parcelle et comptent sur les architectes pour développer un projet respectueux du contexte paysager et, bien entendu, fidèle aux vœux de la défunte. L'espace disponible et la législation en vigueur permettent de bâtir quatre petits immeubles villageois composés d'un rez-de-chaussée et d'un étage, répartis en trois blocs distincts. Entièrement destinés à la location, ces dix-huit appartements très lumineux se déclinent en trois et quatre pièces, dont certains ont été spécialement conçus pour les personnes à mobilité réduite. Le sous-sol abrite un parking accessible depuis le haut du terrain.

Malgré des références architecturales traditionnelles que constituent par exemple la toiture à deux pans ou le bardage en bois, le résultat final affirme une belle modernité. Les larges baies vitrées, les garde-corps en métal découpé à motifs végétaux, la pureté compacte des formes et



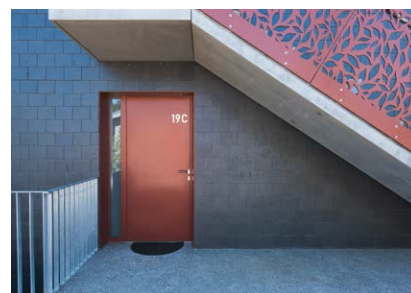


la gamme chromatique mêlant gris et orange nacré révèlent une réalisation élégante et raffinée.

Les quatre bâtiments répondent aux exigences du standard de haute performance énergétique (HPE). L'ensemble est relié par une chaufferie commune composée d'une pompe à chaleur eau-eau avec sept sondes géothermiques forées très en profondeur. Un dispositif performant ayant permis de se passer de capteurs solaires en toiture.

Le système constructif adopté est mixte. Le béton est utilisé pour le sous-sol, les dalles et les murs porteurs ; le bois est employé pour la structure des façades longitudinales et la charpente.

Toute en sobriété, l'enveloppe extérieure se caractérise par son bardage en mélèze, ses murs pignons en ardoise et ses toitures en tuile de terre cuite. Les terrasses se voient équipées de pergolas favorisant le développement de plantes grimpantes ; les aménagements extérieurs font la part belle aux essences locales (haies ou fruitiers), ainsi qu'aux cheminements ouverts et fluides. Au centre de ce lotissement convivial, une place est baptisée "Nelly Gygax" en l'honneur de la donatrice.

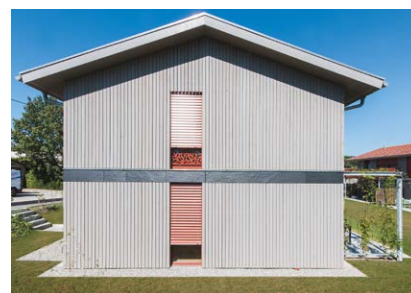


Photos

Avec leurs références traditionnelles mêlées de contemporanéité et leurs matériaux simples mis en œuvre élégance, les bâtiments s'intègrent avec évidence dans le paysage. Une pleine réussite pour une réalisation portée par les pouvoirs publics communaux.

CARACTÉRISTIQUES

Surface du terrain	:	3 400 m ²
Surface brute de planchers	:	1 800 m ²
Emprise au rez	:	750 m ²
Volume SIA	:	8 185 m ³
Nombre d'appartements	:	18
Nombre de niveaux	:	Rez + 1
Nombre de niveau souterrain	:	1
Abri PC (nombre de places)	:	43
Places de parc intérieures	:	21



entreprises adjudicataires et fournisseurs

liste non exhaustive

Palplanches
IMPLENIA CONSTRUCTION SA
1213 Onex

Pierre naturelle
COFAL SOCIÉTÉ COOPÉRATIVE
1052 Le Mont-sur-Lausanne

Stores
LAMELCOLOR SA
1227 Carouge

Chapes
LAÏK SA
1072 Forel (Lavaux)

Cuisines
AFP CUISINES SA
1227 Carouge

Terrassements
GIRARDI & CIE
1297 Founex

Charpente - Ferblanterie
Couverture
TSCHOPP CHARPENTE SÀRL
1292 Chambésy

Installations électriques
EGG-TELSA SA
1203 Genève

Carrelages
GATTO SA
1201 Genève

Nettoyages
MULTINET SERVICES SA
1213 Petit-Lancy

Maçonnerie
Béton armé
F. BERNASCONI ET CIE SA
1217 Meyrin

Etanchéité
GENOLET TOITURE CONCEPT SA
1227 Carouge

Distribution de chaleur
Installations de ventilation
BOSSON + PILLET SA
1213 Petit-Lancy

Parquets
MULTINET SERVICES SA
1213 Petit-Lancy

Aménagements extérieurs
GDB GIOVANNI DAL BUSCO SA
1253 Vandoeuvres

Éléments préfabriqués béton
LEVA CORBIÈRES SA
1647 Corbières

Fenêtres
4B FENSTER AG
1023 Crissier

Installations sanitaires
G. CONSTANTIN SA
1228 Plan-les-Ouates

Plâtrerie - Peinture
MTB MULTITRAVAUX BÂTIMENT SA
1203 Genève

Barrière automatique
OPEN & CLOSE SA
1260 Nyon

Crépiage façade
MTB MULTITRAVAUX BÂTIMENT SA
1203 Genève

Porte extérieure en métal
OUVRAGES MÉTALLIQUES SA
1260 Nyon

Ouvrages métalliques
OUVRAGES MÉTALLIQUES SA
1260 Nyon

Portes et armoires intérieures
ALPINA BOIS SA
1242 Satigny