



# Edwards

## EDWARDS LIFESCIENCES

TRIANGLE DE L'ETRAZ

Nyon - VD

**Maître de l'ouvrage**  
Edwards Lifesciences SA  
Route de l'Etraz 70  
1260 Nyon

**Pilote du Projet**  
SPG Intercity (Genève) SA  
Avenue Eugène-Lance 38bis  
1212 Genève

**Entreprise générale**  
**Bernard Nicod Nyon**  
Chemin d'Eysins 51  
1260 Nyon

**Chef de projet:**  
Xavier Jacques  
**Collaborateur:**  
P. Gallay

**Architectes**  
Rivier Jean-Lou et Laurent  
Chemin des Fleurettes 41  
1007 Lausanne  
**Collaborateur:**  
Didier Pointet

**Ingénieurs civils**  
Cruchon Jean-Paul et associés SA  
Route d'Oron 2  
1010 Lausanne

**Bureaux techniques**  
CVSE :  
Amstein & Walthert Lausanne SA  
Avenue William-Fraisse 3  
1006 Lausanne

**Géotechnique :**  
De Cérenville géotechnique SA  
Chemin des Champs Courbes 17  
1024 Ecublens VD

**Géomètres**  
BS+R Bernard Schenk SA  
géomètres officiels  
Route de Clémenty 60  
1260 Nyon

**Coordonnées**  
Route de l'Etraz 70  
1260 Nyon

Conception 2007

Réalisation 2008 - 2009



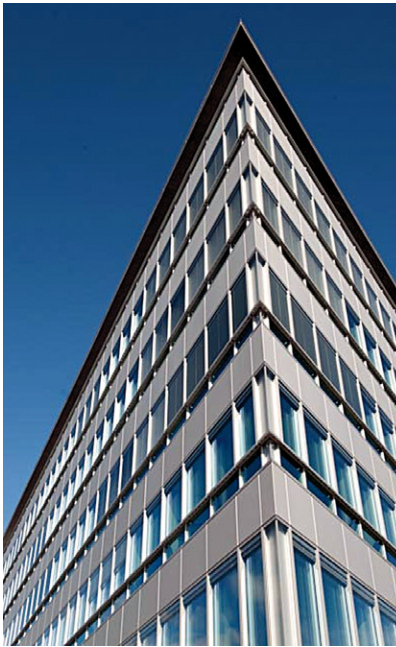
### SITUATION

**Marque de l'entrée en ville.** Le site d'implantation choisi par la Société Edwards Lifesciences, à l'entrée Est de Nyon, accueillait jusqu'à il y a peu une fabrique d'outillage.

Le tissu urbain se restructurant, les lieux permettent aujourd'hui d'intégrer un bâtiment administratif et deux immeubles d'habitations, l'ensemble répondant aux exigences du plan de quartier de l'"Etraz".

Construit à l'intention d'une société américaine, au bénéfice des derniers effets de "l'arrêté Bonny", destiné à favoriser de telles opérations, le bâtiment de tête marque la pointe d'un triangle déterminé entre deux voies routières qui se recoupent approximativement à 45 degrés. Le plan de quartier comprend aussi l'exigence d'un square aménagé, lequel trouve place entre les trois constructions du quartier de l'Etraz, la parcelle dévolue au bâtiment de tête, présenté ici, offrant 2'297 m<sup>2</sup>.

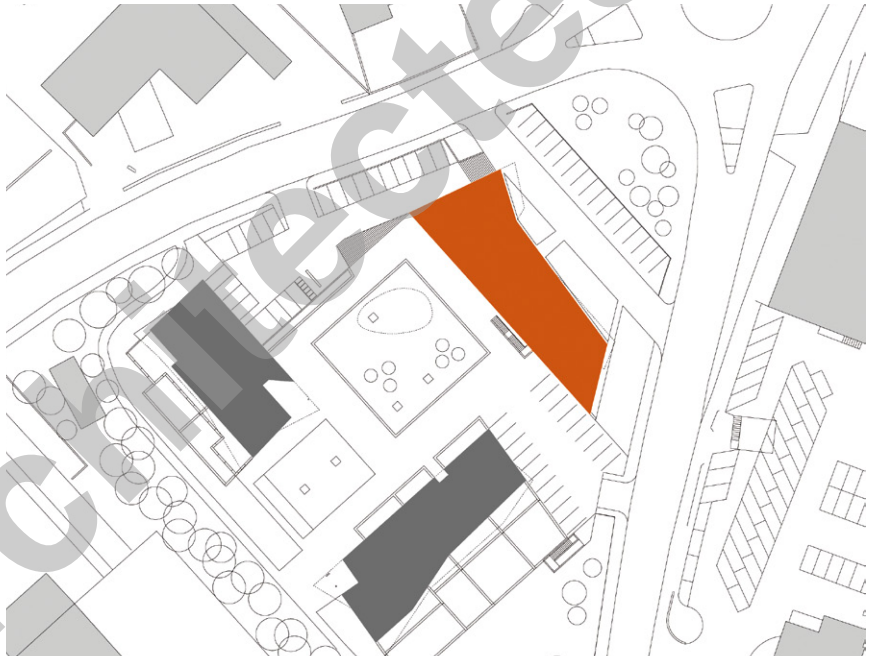




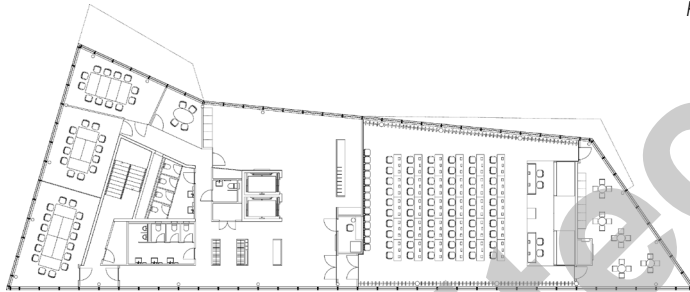
## PROGRAMME

**Sept niveaux sur un socle marqué** L'immeuble est appelé à remplir les fonctions de siège européen de la Société, laquelle a fixé un programme adapté à cette affectation en formulant l'exigence de lui donner une connotation prestigieuse, emblématique d'une entreprise qui se trouve à la pointe du secteur des Sciences de la vie. Développée sur six niveaux, attique et sous-sol, la construction propose 4'218 m<sup>2</sup> de surface brute de plancher utile, pour une emprise au rez de 651 m<sup>2</sup>. Le volume bâti réinterprète les règles de l'architecture classique (socle, étages et attique) d'une façon contemporaine.

Les deux premiers niveaux forment donc le socle, lequel comprend l'espace d'accueil, auditorio, laboratoire et fitness, se distinguant ainsi de quatre étages-type destinés aux activités administratives et déterminant le corps principal de la réalisation. Cette dernière est couronnée par un niveau d'attique très largement vitré pour offrir de magnifiques dégagements sur les Alpes, le Jura, la région de la Côte et le lac Léman.

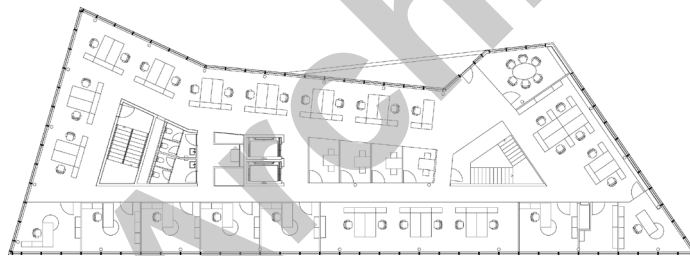


Photos: Architecturé avec soin, le bâtiment prend facilement sa place sur un site à la géométrie complexe, mettant en évidence des façades différenciées en fonction des orientations.



Plan auditorium

On y trouve naturellement la cafétéria, lieu de convivialité, d'échanges et de rencontres.

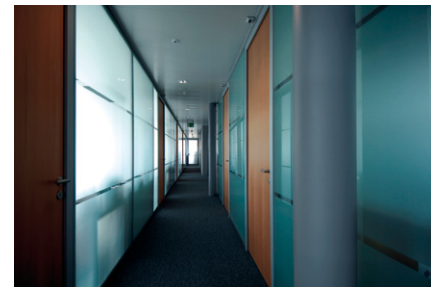


Plan des niveaux 2 à 5

## PROJET

**Transparences et structuration de l'espace intérieur.** La géométrie particulière du site, en tête du triangle de l'Etraz, détermine très largement la forme du bâtiment. Celle-ci reprend les contours imposés par la nature des lieux et du règlement, en mettant à profit avantagement les particularités du plan.

Basé sur une structure dalles-poteaux en béton armé, le projet propose une enveloppe en verre et métal, constituée de panneaux préfabriqués, avec stores intégrés. Des faux-plafonds et faux-planchers techniques s'ajoutent au dispositif qui réserve la souplesse des aménagements et de leur adaptation future, les bureaux pouvant par ailleurs être organisés en cellules fermées ou espaces ouverts. Le jeu des façades renforce la singularisation du bâtiment dans le tissu local: un jeu d'angles et de biais offre à l'observateur une série de vues et d'effets variés.





#### CARACTÉRISTIQUES

Surface du terrain	2'297 m <sup>2</sup>
Surface brute de plancher	4'218 m <sup>2</sup>
Emprise au rez	651 m <sup>2</sup>
Volume SIA	25'9793 m <sup>3</sup>
Nombre de niveaux	6 + attique
Nombre de niveaux souterrains:	1

La façade donnant sur le giratoire, en tête du site, de par sa forme convexe, suggère naturellement son affectation au secteur d'accueil des visiteurs. A l'opposé, la façade lisse côté square, fixe le bâtiment sur l'espace central. Ces options de base déterminent une construction parfaitement éclairée par la lumière naturelle, ce caractère contribuant largement à la qualité voulue pour les espaces de travail, soumis aux transparences et en même temps,

suffisamment intimes pour garantir l'efficacité et la concentration. Au bénéfice de techniques intégrées à la construction de façon discrète, la construction répond à des normes environnementales et énergétiques élevées: les ressources sont optimisées, notamment dans le domaine des énergies thermiques, dispensées par pompe à chaleur, panneaux solaires et géothermie.



## entreprises adjudicataires et fournisseurs

liste non exhaustive

<i>Maçonnerie - Béton armé</i>	<b>IMPLENIA/PERRIN</b> 1219 Aire/GE	<i>Menuiserie intérieure</i>	<b>GABELLA</b> 1004 Lausanne
<i>Audiovisuel</i>	<b>LEMANVISIO</b> 1196 Gland		<b>BURKARDT</b> 1203 Genève
<i>Étanchéité</i>	<b>BALZAN IMMERS SA</b> 1018 Lausanne	<i>Cloisons amovibles</i>	<b>CLESTRA</b> 1023 Crissier
<i>Électricité</i>	<b>KM-DUC</b> 1197 Prangins	<i>Faux-planchers</i>	<b>LENZLINGER</b> 1233 Bernex/ GE
<i>Ferblanterie</i>	<b>SCHNIDER SA</b> 1816 Chailly/Montreux	<i>Faux-plafonds</i>	<b>WERNER Isolierwerk</b> 3930 Visp
<i>Chauffage-Ventilation</i>	<b>ALVAZZI SA</b> 1350 Orbe	<i>Nettoyage</i>	<b>BIG NET SA</b> 1217 Meyrin / GE
<i>Cuisine</i>	<b>GINOX</b> 1815 Clarens	<i>Chapes</i>	<b>G. CACCIAMANO</b> 1026 Echandens
<i>Ascenseurs</i>	<b>SCHINDLER SA</b> 1000 Lausanne	<i>Carrelages</i>	<b>MASSON SA</b> 1260 Nyon
<i>Plâtrerie-Peinture</i>	<b>BERNASCONI/CLEMENT</b> 1700 Fribourg	<i>Sanitaire</i>	<b>DIEMAND SA</b> 1000 Lausanne
<i>Serrurerie</i>	<b>CM ISELE</b> 1180 Rolle	<i>Aménagements extérieurs</i>	<b>MENETREY SA</b> 1034 Boussens
<i>Façade Verre / Métal</i>	<b>FAHRNI AG</b> 3250 Lyss		