

PARKINGS DES VERGERS ET ARBÈRES

PARKINGS MUTUALISÉS À MEYRIN - GE

ouvrage 2543

Maître d'Ouvrage Délégué
Créateurs Immobilier SA
Rue Baylon 2 bis
1227 Carouge

Entreprise générale
Hestia Constructions SA
Rue des Bains 33
1205 Genève

Architectes
XXL Green Project SA
Rue de Veyrier 19
1227 Carouge

Ingénieurs civils
Pillet SA
Chemin de Paris 5
1233 Bernex

Bureaux techniques
CVSE :
rigot + rieben engineering sa
Chemin du Château-Bloch 17
1219 Le Lignon

Géotechnique :
Pillet SA
Chemin de Paris 5
1233 Bernex

Ingénieur sécurité :
Dinges Consulting
Chemin des Sittelles 18
1226 Thônex

Environnement :
Alterego Concept SA
Avenue des Morgines 45
1213 Petit-Lancy

Géomètre
Küpfer Adrien
Rue des Gares 11
1201 Genève

Coordonnées
Allée des Petites Fugues 1 &
Rue des Coopératives
1217 Meyrin

Conception 2013 – 2014

Réalisation 2014 – 2016

Edité en Suisse

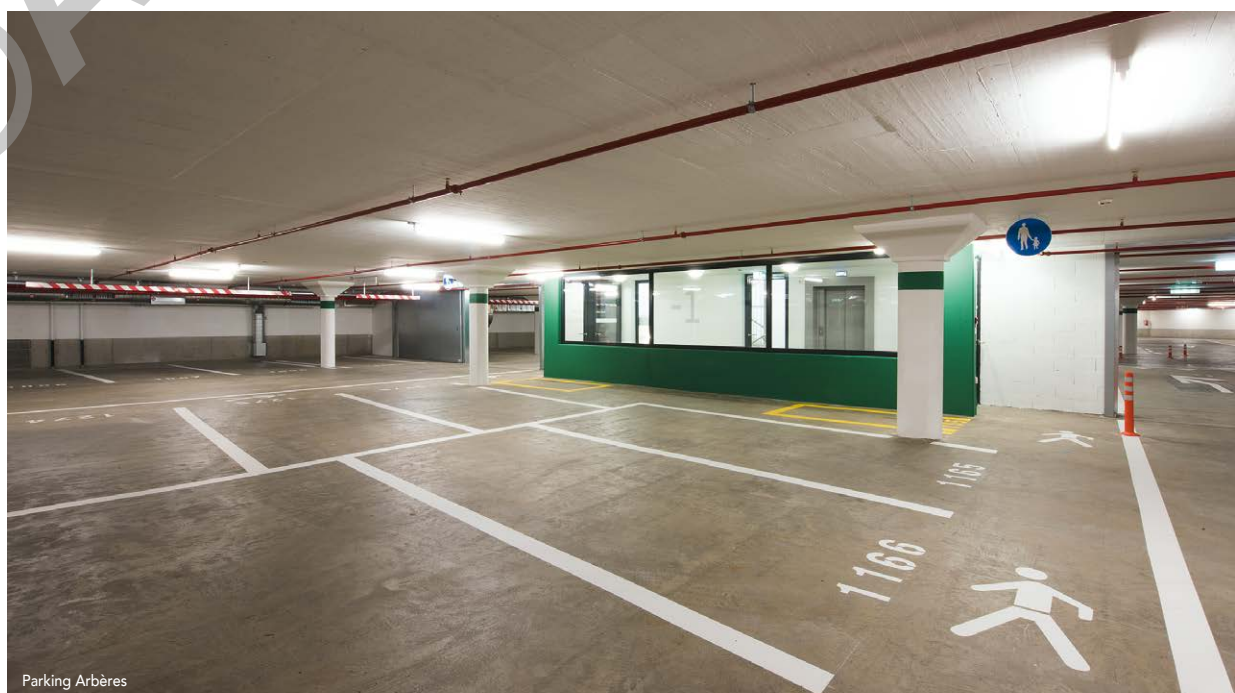


Parking Vergers

HISTORIQUE / SITUATION

Écologique. À l'échelle du territoire genevois, Meyrin se distingue par sa cité satellite, sa zone industrielle et sa proximité avec la France. Dynamique, la commune envisage son développement avec pragmatisme, identifiant les besoins et repérant les meilleurs potentiels à bâtir. Le secteur des "Vergers" se situe entre une zone sportive communale et le tissu villageois. L'immense surface fait l'objet d'un plan localisé de quartier (PLQ) adopté en

2011 pour la création de 150 000 mètres carrés de surface brute de plancher, répartis dans trente bâtiments pour 1 358 logements. L'objectif est celui de construire un réel écoquartier où architecture et urbanisme encouragent la performance énergétique, intègrent la mixité sociale, favorisent la mobilité douce et soutiennent l'économie solidaire. La réussite d'un tel programme passe par l'assimilation de nombreux paramètres. À ce titre et aussi triviale puisse-t-elle paraître, la question du stationnement n'en est pas moins capitale.



Parking Arbères

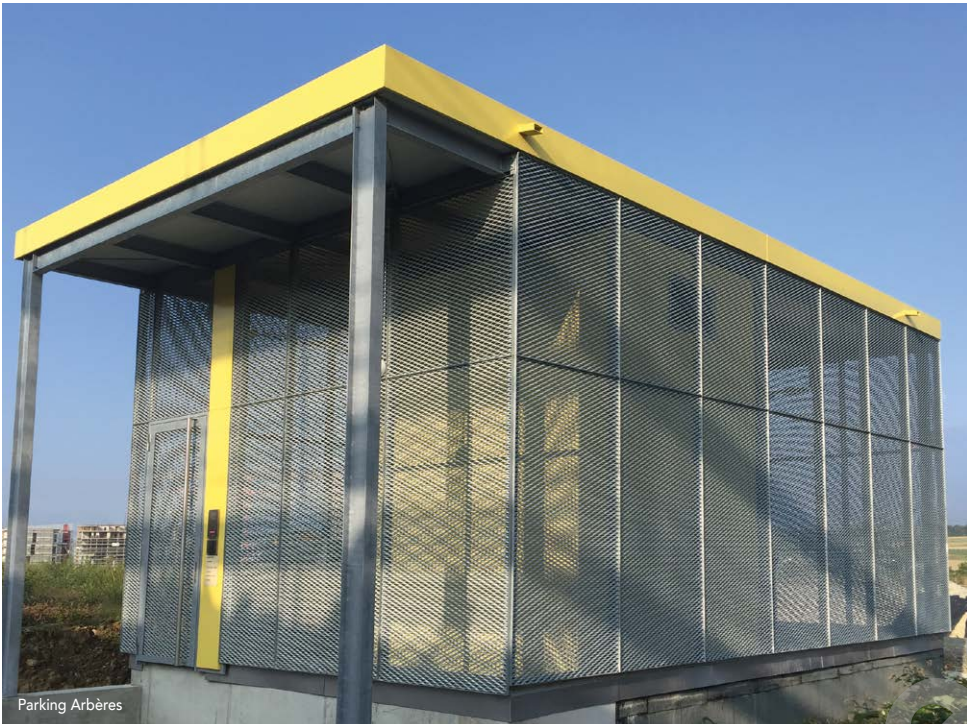


Pratique. Le PLQ décrète justement de limiter le stationnement à l'extérieur. Trois espaces souterrains sont alors prévus pour combler les besoins des 3 000 futurs habitants. Situés sous l'esplanade publique des Arbères (près de l'avenue de Vaudagne) et sous celle des Vergers (côté route de Meyrin) deux grands parkings répondent à l'essentiel de la demande, totalisant 1 068 places sur les 1 250 prévues pour l'ensemble de l'écoquartier. Indépendants l'un de l'autre, ces parkings sont uniquement accessibles par des édicules répartis sur les esplanades. Le système est mixte, places destinées aux visiteurs et aux habitants, et la gestion analogue à celle d'un parking public avec caisses automatiques.

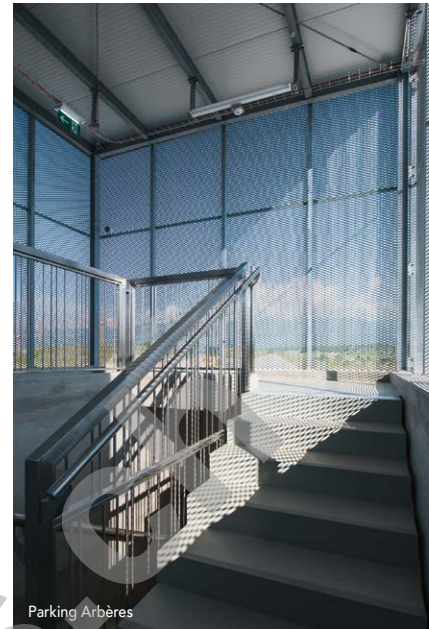
Logique. Les concepteurs entendent réduire au maximum l'emprise de ces volumes bâtis sous la terre et cherchent à optimiser les différentes phases d'exécution. Stratégique et ingénieux, le projet ne néglige pas pour autant les aspects liés aux commodités d'usage : les chemins d'accès se veulent rassurants, traités de façon simple et transparente avec une identité chromatique personnalisée. Les options constructives retenues pour réaliser ces ambitions restent traditionnelles, avec des murs et des dalles en béton armé, des piliers préfabriqués. Des surprofondeurs ponctuelles complètent l'épaisseur du radier afin de reprendre les charges des poteaux.

Les finitions se veulent fonctionnelles. À l'intérieur, murs, piliers et plafonds sont peints en blanc, tandis que les noyaux s'identifient grâce à de jolies teintes vives. Les sols sont enduits d'un vernis époxy anti-poussière, hormis les circulations autour des rampes passées à la résine. À l'extérieur, les édicules d'accès adoptent un vocabulaire industriel, avec une peau de métal déployé élégamment tendue sur une structure en acier. Un traitement sobre, égayé par la présence opportune des couleurs propres à chacun des accès souterrains. Le gigantisme de ces surfaces induit des infrastructures techniques pointues, en particulier en termes de sécurité. Afin de proscrire les risques, les deux parkings se voient équipés d'une détection incendie répondant aux normes les plus sévères, avec une installation automatique à eau ("Sprinkler"), des cloisonnements coupe-feu et des espaces de désenfumage. Intégrée à la planification générale de tout le PLQ, l'exécution

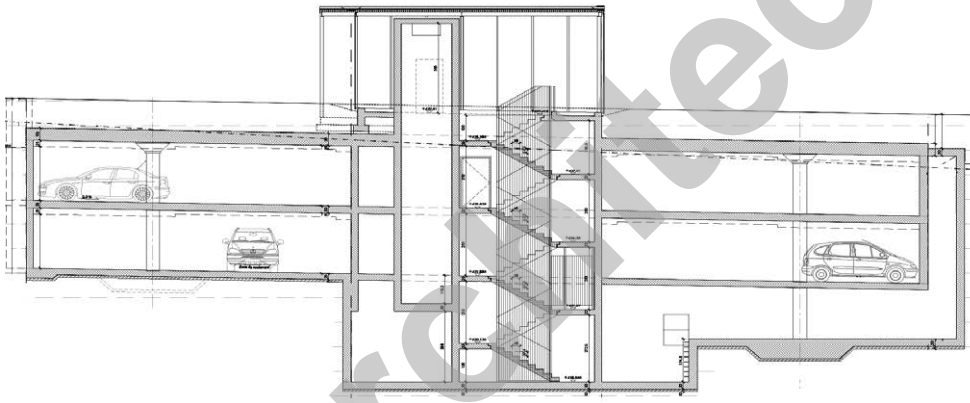




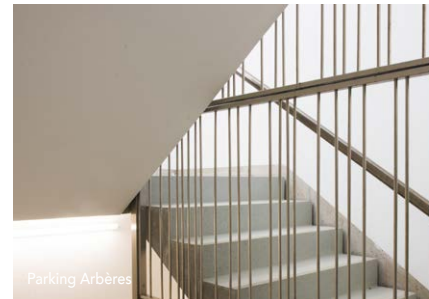
Parking Arbères



Parking Arbères



Coupe



Parking Arbères



Parking Arbères



Parking Arbères



Parking Arbères



Parking Arbères



Parking Arbères

a nécessité des travaux spéciaux courants (parois berlinoises) coordonnés aux chantiers voisins (talutages répondant aux besoins des bâtiments adjacents). S'ajoute le tri intelligent des terres excavées qui, en fonction de leurs spécificités, se voient réutilisées au remblayage du site. Pour le moins considérable, cette réalisation incarne surtout le professionnalisme des différents acteurs et la mutualisation de leurs compétences.

Avec d'abord 4 000 m³ d'excavation par jour, puis 1 000 m³ de bétonnage par semaine, les

cadences tenues et la mise en œuvre irréprochable prouvent l'excellente gestion du chantier.

Photos

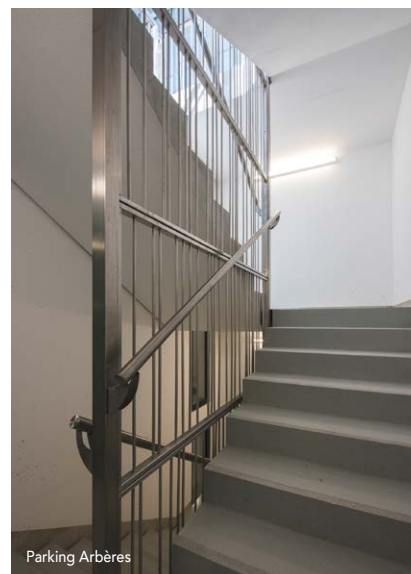
Des surfaces nettes combinées avec des espaces de distribution clairs et lisibles. Organisés de façon rationnelle, les deux parkings souterrains adoptent un vocabulaire minimaliste relevé par une très belle qualité d'exécution.

CARACTÉRISTIQUES

Surface du terrain	:	18 000 m ²
Surface brute de planchers	:	28 900 m ²
Volume SIA	:	111 228 m ³
Nombre de niveaux	:	Rez
Nombre de niveaux souterrains	:	-1 et -2 parkings -3 partiel (technique)
Places de parc intérieures	:	1 068



Parking Arbères



Parking Arbères

entreprises adjudicataires et fournisseurs

liste non exhaustive

Terrassement - Travaux spéciaux
GRAVIERES D'EPEISSES SA
1214 Vernier

Gros-œuvre - béton armé
CONSTRUCTION PERRET SA
1242 Satigny

Charpente métallique
Façades déployées
BTM SÄRL
1643 Gumefens

METAL-CONCEPT SA
1489 Murist

Éléments pré-confectionnés métalliques
RIEDER SYSTEMS SA
1070 Puidoux

Étanchéité - Ferblanterie
CERUTTI ET CIE SA
1227 Les Acacias

Installations électriques
GLOBAL ELEC SA
1227 Carouge

Revêtements coupe-feu
ISOTECH (GENÈVE) SA
1212 Grand-Lancy

Détection incendie - MCR
SIEMENS SUISSE SA
1228 Plan-les-Ouates

Installations d'extincteurs
MINIMAX Extincteurs
GERARD MENORET
2525 Le Landeron

Installations sprinkler
D.E.S. SYSTEMES DE SECURITÉ SA
1032 Romanel-sur-Lausanne

Installations de ventilation
AEROTECHNOLOGIES SA
1217 Meyrin

Installations sanitaires
ENTREPRISE PIERRE DUBOUCHET SA
1227 Carouge

Serrurerie courante
ALFER CONSTRUCTIONS SA
1214 Vernier

Dispositifs intérieurs en métal
PORTES SPECIALES
MARCEL PILET SÄRL
1096 Cully

Installations d'ascenseur
OTIS SA
1228 Plan-les-Ouates

Revêtement de sols sans joints
SOLETANCHE SA
1026 Echandens

Peinture
ENTREPRISE BELLONI SA
1227 Carouge

Portes intérieures métalliques
ARMOIRES ET PORTES
ALPNACH SA
1212 Grand-Lancy

Vitrages intérieurs en métal
BTM SÄRL
1643 Gumefens

Vitrages intérieurs en métal
METAL-CONCEPT SA
1489 Murist

Nettoyages
PRESTIGE CLEAN&SERVICES,
VITOR ALVES SILVESTRE
1203 Genève

Marquages au sol et signalétiques
ATELIER JECA,
CATHERINE VAUCHER-CATTIN
1227 Carouge

Gestion de parking
PARKOMATIC SA
1010 Lausanne