



# BIOPÔLE 4

## LABORATOIRES ET BUREAUX

Lausanne - VD

### Maître d'ouvrage

Orox Asset Management SA  
Route de la Corniche 4  
1066 Epalinges

### Entreprise totale

Losinger Marazzi SA  
Chemin de Rente 26  
1030 Bussigny-près-Lausanne

### Architectes

B+W Architecture  
Brauen Ueli et Doris Wälchli  
Rue de Bourg 25  
1003 Lausanne

### Ingénieurs civils

MP Ingénieurs conseils SA  
Rue du Centre 16  
1023 Crissier

### Bureaux techniques

CVS:  
Rigot + Rieben engineering sa  
Chemin du Château-Bloch 17  
1219 Le Lignon

### Electricité:

Amstein & Walthert SA  
Avenue d'Ouchy 52  
1006 Lausanne

### Paysagiste:

Jean-Jacques Borgeaud,  
Avenue de Chailly 23  
1012 Lausanne

### Géomètre

BBHN SA  
Route de la Croix-Blanche 42  
1066 Epalinges

### Coordonnées

Route de la Corniche 3  
1010 Lausanne

Conception 2010

Réalisation 2011 - 2012



### HISTORIQUE / PROGRAMME

**Quatrième élément d'un complexe dédié aux sciences de la vie.** Implanté au nord de Lausanne, le parc Biopôle propose des locaux d'affectation mixte, laboratoires de recherche et bureaux, pour le développement sur mesure d'activités liées aux sciences de la vie. Les trois premiers bâtiments du parc, qui en comptera six, sont construits.

Le site constitue un pôle pour les biotechnologies: dans ce périmètre professionnel de 80'000 m<sup>2</sup> travaillent plus de 3'500 acteurs des sciences de la vie. Le plan directeur cantonal de Biopôle prévoit un aménagement en plateaux successifs sur tout son périmètre entre l'autoroute de contournement de Lausanne et le village d'Epalinges.

La parcelle prévue pour la construction des trois bâtiments B4, B5 et B6 est située à proximité du terminus du métro M2 et s'ouvre sur le panorama lémanique au sud. Le programme exige principalement que les bâtiments puissent être construits en étapes, et qu'ils soient dotés d'une très grande flexibilité afin de s'adapter aux besoins variés de futurs locataires encore inconnus.

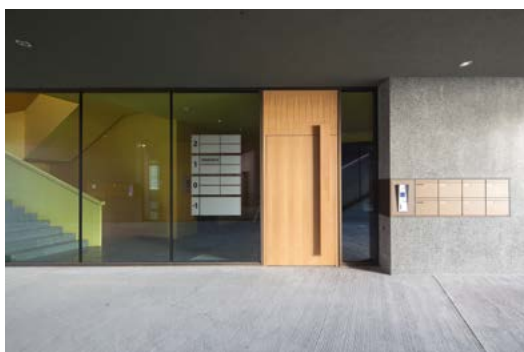
D'autre part, le plan directeur impose une transparence entre la partie nord proche de l'arrivée du M2 et l'esplanade au sud, qui constitue la toiture d'un futur parking.

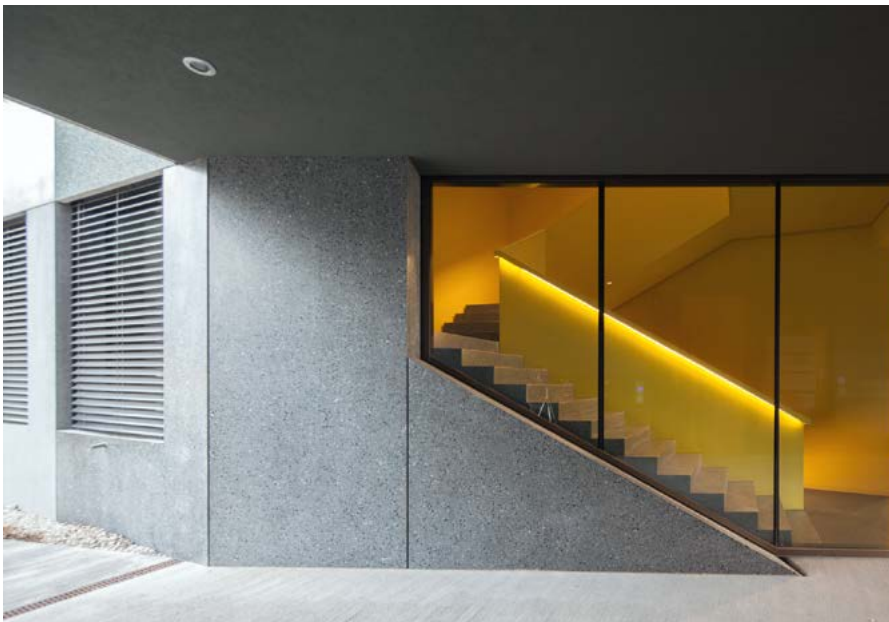
### PROJET

**Façades inspirées d'une oeuvre d'art.** Sur ce terrain résiduel, assez contraint, les architectes proposent trois barres en ligne brisée afin de non seulement dégager des surfaces mais aussi d'associer un petit et un grand volume, qui se jouxtent partiellement, et de placer les circulations verticales dans leur point de contact.

La barre reliant les deux ailes du Z offre ainsi la transparence voulue entre le nord et le sud, par le biais de passages ouverts au rez-de-chaussée de chacun des édifices. Ces tracés en diagonale sont à la fois visuels et fonctionnels, puisqu'ils permettent de relier les cours créés par la disposition des bâtiments, la plus petite au nord, et la plus grande ouvrant sur l'esplanade au sud.

A l'intérieur des édifices, ces passages donnent sur deux entrées. Les cages d'escaliers disposées de chaque côté permettent d'accéder soit à l'aile nord, soit à l'aile sud: grâce à une ouverture zénithale, la lumière qui descend jusque aux étages inférieurs est magnifiée par les couleurs complémentaires des cages: violet d'un côté et jaune de l'autre pour le B4. Des couples de couleurs aussi vibrantes et lumineuses, à savoir l'orange et le bleu, ainsi que le rouge et le vert, sont prévues pour les cages d'escaliers des futurs B5 et B6.



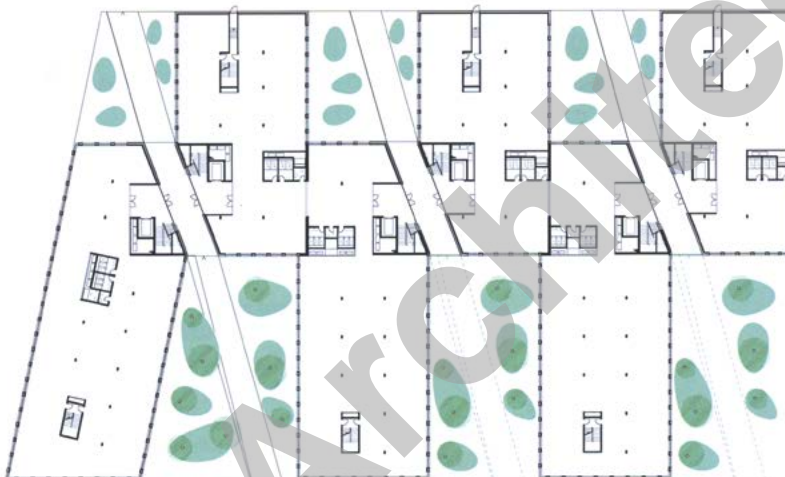


Une flexibilité maximale étant requise, le plan libre est retenu qui permet des locaux en open space, des bureaux ou des laboratoires contre les fenêtres, et une zone médiane

réservée pour le couloir de desserte et les sanitaires. En cas de subdivision, les quatre façades doivent pouvoir accueillir une cloison intérieure qui s'appuie contre le meneau, leur

composition est donc identique. Les bâtiments se singularisent par leurs façades, constituées d'éléments porteurs préfabriqués en béton et en forme de L. Les éléments préfabriqués qui les constituent sont en béton légèrement teinté, sablé, lavé ou poli. Ces procédés différents aboutissent à des teintes plus ou moins foncées, et des surfaces plus ou moins lisses.

Plan du rez-de-chaussée



Cette alternance de différents tons de gris qui se répètent donne son identité au bâtiment. La conception de la façade est inspirée par l'oeuvre "Rythmique" (1930) de Paul Klee, dans laquelle s'alternent des éléments géométriques noirs, blancs et gris. Ce rythme pictural exprime les principes de flexibilité et de répétition qui ont présidé à la conception des bâtiments.

#### Photos

Diversité et qualités architecturales caractérisent chaque élément du complexe Biopôle.

#### DÉVELOPPEMENT DURABLE

Label Minergie®

## entreprises adjudicataires et fournisseurs

liste non exhaustive

**Terrassement**  
Sotrag SA  
1163 Etoy

**Echafaudages**  
ECHAFAUDAGES 2000  
1860 Aigle

**Façades préfabriquées**  
MFP Préfabrication SA  
2074 Marin-Epagnier

**Parois cloûées**  
KELLER- MTS SA  
1920 Martigny

**Maçonnerie**  
DA MOURA  
Construction Sàrl  
1820 Montreux

**Traitement surfaces extérieures**  
DESAX SA  
1023 Crissier

**Menuiseries extérieures**  
G. BAUMGARTNER AG  
1530 Payerne

**Stores**  
GRIESSER SA  
1010 Lausanne

**Etanchéité**  
GENEUX-DANCET SA  
1026 Echandens

**Ferblanterie**  
BURGOS G. Sàrl  
1008 Prilly

**Paratonnerre**  
PERUSSET  
Paratonnerres Sàrl  
1304 Cossonay-Ville

**Isolation périphérique**  
Plâtrerie - Peinture  
Luigi MARTIGNANO et Fils Sàrl  
1023 Crissier

**Serrurerie**  
MULTIVERRES SA  
1110 Morges

**LUYET Constructions Métalliques SA**  
1950 Sion

**Serrurerie**  
SCHWEIZER Ernst AG  
1024 Ecublens

**Installations électriques**  
AMAUDRUZ SA  
1006 Lausanne

**Automatisme du bâtiment**  
HÀLG & Cie SA  
1029 Villars-Ste-Croix

**Détect. incendie, éclairage de secours**  
Contrôle d'accès  
TYCO (Suisse) SA  
1028 Préverengues

**Obturation coupe-feu**  
FIRE SYSTEM SA  
1073 Savigny

**Sanitaires**  
ALVAZZI SA  
1350 Orbe

**Chauffage - Climatisation**  
MONNIER SA  
1009 Pully

**Ventilation**  
CALORITEC NIKLES SA  
1007 Lausanne

**Ascenseurs**  
KONE (Suisse) SA  
1010 Lausanne

**Chapes**  
LIROM Chapes SA  
2525 Le Landeron

**Carrelages**  
VERO Carlo & Frère SA  
1023 Crissier

**Résine de sol**  
WEISS+APPETITO SA  
1024 Ecublens

**Faux-plafonds**  
PLAFONMETAL SA  
1052 Le Mont-sur-Lausanne

**Faux-planchers techniques**  
TISCH-REYMOND W. SA  
1004 Lausanne

**Portes intérieures**  
André STALDER SA  
1217 Meyrin

**Nettoyages**  
PHENIX Net Sàrl  
1000 Lausanne 25

**Terrazzo**  
VAZQUEZ carrelage SA  
1008 Prilly

**Aménagements extérieurs**  
Pépinières MATHIS SA  
1022 Chavannes-près-Renens