

# VILLA INDIVIDUELLE MINERGIE AVEC PISCINE

OUVRAGE 2TA - 219

2005 - 2006

1007 LAUSANNE - VD

## NOUVELLE CONSTRUCTION

### Maitre de l'ouvrage

Monsieur et Madame  
Romaric et Isabelle Lescure

### Architectes

Suard Architectes SA  
Rue de la Colombière 28  
1260 Nyon  
Collaborateurs : Suard Stéphanie,  
Mattenberger Pierre  
www.suard-arch.ch

### Ingénieurs civils

Cruchon Jean-Paul & Associés SA  
Route d'Oron 2  
1010 Lausanne

### Ingénieurs thermiciens

Weinmann Energies SA  
Route d'Yverdon 4  
1040 Echallens

photos: C. Jaumin & J. Mingard



### SITUATION

Insertion d'une maison familiale dans le promontoire de la colline du Languedoc, jouissant d'un point de vue exceptionnel sur la ville de Lausanne et le lac. Site caractérisé par une succession de murs de soutènement, entre lesquels serpente le chemin du Languedoc.



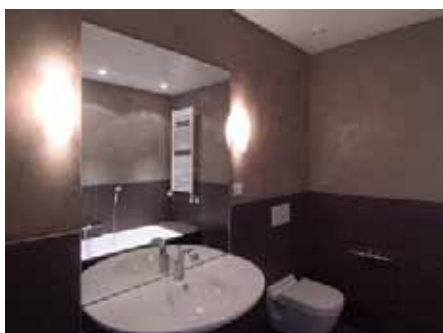


## PROGRAMME

Terrassement important dans le flanc de la colline pour constituer une nouvelle terrasse sur laquelle vient s'installer la villa de plain-pied. Un grand mur de soutènement est réalisé pour respecter les dégagements de la villa de Maître en amont. Le volume rectangulaire de la villa se termine en arrondi, pour suivre la forme du mur de soutènement du chemin du Languedoc et en porte-à-faux à l'est sur le rez-inférieur qui est ouvert sur l'espace piscine.

## CONCEPT

Construction d'un volume sobre, très allongé où se succèdent ouvertures en façades cadrées et grands éléments vitrés très légers. L'idée est de ne plus avoir de barrière architecturale entre l'intérieur et la vue impressionnante, idée retranscrite à la piscine pour donner l'impression que l'eau se déverse dans le lac. Au sud de la villa, en prolongement de la terrasse, réalisation d'une gloriette qui surplombe toute la ville, élément phare qui rappelle l'aménagement des jardins de la villa existante. Le label Minergie est obtenu grâce à une isolation thermique performante, une pompe à chaleur avec sonde géothermique, des capteurs solaires et une ventilation à double flux.



### DÉMOLITION - TERRASSEMENTS

Orllati SA  
1042 BIOLEY-ORJULAZ  
Tél. 0848 767 767

### MAÇONNERIE - BÉTON ARMÉ

Dentan Frères SA  
1004 LAUSANNE - Tél. 021 624 12 34

### INSTALLATION ÉLECTRIQUE

Chaillet SA électricité  
1007 LAUSANNE - Tél. 021 620 75 20

### CHAUFFAGE - VENTILATION

Alvazzi Chauffage Lausanne SA  
1018 LAUSANNE - Tél. 021 646 36 72

### INSTALLATION SANITAIRE

Henny André SA  
1005 LAUSANNE - Tél. 021 342 50 60

### CONSTRUCTION MÉTALLIQUE

Ramelet SA  
1007 LAUSANNE - Tél. 021 625 38 93

### VITRAGES COULISSANTS

Vitrocса Orchidées constructions SA  
1425 ONNENS - Tél. 024 436 22 02

### ISOLATIONS ET CRÉPIS DE FACADE

Savino Carmine & Fils SA  
1020 RENENS - Tél. 021 634 16 55

### ÉTANCHÉITÉ - FERBLANTERIE

Balzan & Immer Etanchéité SA  
1018 LAUSANNE - Tél. 021 646 78 12

### CHAPES

Balzan & Immer SA  
1007 LAUSANNE - Tél. 021 620 07 07

### STORES

Lamelcolor SA  
1470 ESTAVAYER-LE-LAC  
Tél. 026 663 94 94

### GYPSERIE - PEINTURE

Varrin SA  
1008 PRILLY - Tél. 021 624 44 82

### MENUISERIE

Grosjean SA  
1263 CRASSIER - Tél. 022 367 12 71

### CARRELAGE

Masson Jacques SA  
1260 NYON - Tél. 022 365 48 38

### REVÊTEMENT SOLS EN BOIS

Solsconcept SA  
1073 SAVIGNY - Tél. 021 784 37 34

### SERRURERIE EXTÉRIEURE

CM Iselé SA  
1180 ROLLE - Tél. 021 825 20 24

### AMÉNAGEMENTS EXTÉRIEURS

Menetrey SA  
1034 BOUSSENS - Tél. 021 732 12 00

### EQUIPEMENT PISCINE

Nicollier piscines - carré bleu  
1926 FULLY - Tél. 027 746 12 16