

**Maître de l'ouvrage**

Merrill Lynch Banque (Suisse) SA

**Entreprise générale**Unirenova  
Rue de Lyon 87  
1203 GenèveChef de projet :  
Serge MeyerChef de chantier :  
Patrick El-Khoury**Architectes**Austin-Smith : Lord  
LondresAssocié:  
James White**Coordonnées**Rue de Contamines 18  
1206 Genève**Conception** 2002**Réalisation** 2003**SITUATION / PROGRAMME****Rénovation et modernisation des locaux existants.**

Situé dans un quartier élégant de la Ville de Genève, l'immeuble dans lequel sont installés les bureaux du Maître de l'ouvrage s'insère dans un tissu urbain assez dense, composé de bâtiments élevés qui reprennent les alignements tracés initialement, soit lors de l'extension de l'actuel centre ville.

L'immeuble s'articule en deux ailes formant un angle droit et il présente des façades architecturées très systématiquement, dotées de parements en pierre naturelle de couleur chaude, brun rosé, légèrement moucheté.

Maître de l'ouvrage des transformations opérées au huitième étage, la société Merrill Lynch Banque (Suisse), souhaitait procéder au réaménagement et au rajeunissement des locaux qu'elle occupe à ce niveau.

Ce programme concerne 2'100 m<sup>2</sup> de surface brute de planchers, inclus dans un volume SIA d'environ 5'000 m<sup>3</sup>.

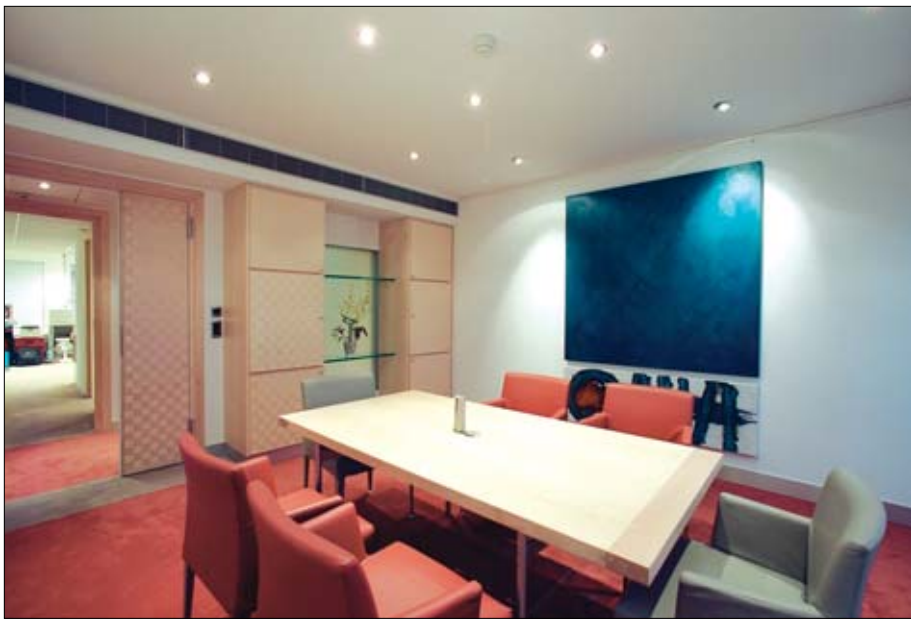
Il prévoit la rénovation complète de l'étage, tout en garantissant le maintien des activités dans les locaux, pendant toute la durée des travaux.

Cette exigence est assortie d'un programme d'exécution très serré, nécessaire pour minimiser les inconvénients dus au chantier.

**Photos**

*Design moderne et soigné, éclairages particulièrement étudiés et gamme de couleurs homogènes caractérisent la rénovation et le réaménagement des volumes.*





### Caractéristiques générales

Surface brute de planchers	:	2'100 m <sup>2</sup>
Volume SIA	:	5'000 m <sup>3</sup>

## PROJET

**Nouvelles options pour un éclairage de qualité.** Compte tenu des impératifs du programme, l'opération a été confiée à l'entreprise générale Unirenova, spécialisée et

expérimentée dans ce type d'intervention. En collaboration avec un bureau d'architectes londonien, le projet a été développé dans une perspective d'évolution permanente.

Il a ainsi fallu conjuguer les options prises pour le projet avec les contraintes sévères du

programme, tout en garantissant la mise à jour de la planification, au gré des instructions reçues par le Maître de l'ouvrage.

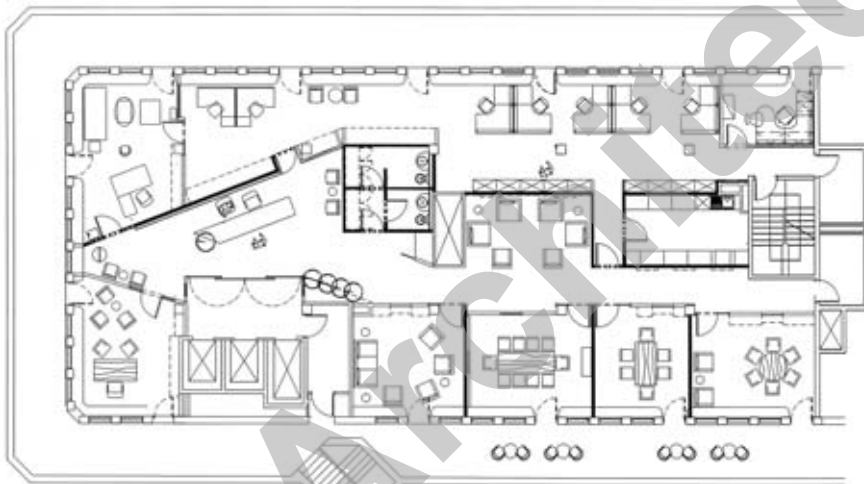
Fidèle à une ligne conceptuelle de base, le projet se caractérise par un thème d'expression homogène, l'ensemble des locaux étant traité sur cette base.

Les volumes à transformer se caractérisent notamment par un apport de lumière naturelle assez restreint.

Pour y pallier, les projeteurs se sont particulièrement attachés à la mise en place d'éclairages efficaces mais discrets, essentiellement indirects, propres à établir une ambiance agréable et feutrée.

Cet effet est renforcé par le choix des teintes pour les revêtements de sols, qui s'accordent également à celles du mobilier design installé dans les locaux rénovés.

Au-delà de ces mesures, l'ensemble des installations techniques du bâtiment est réadapté, permettant d'offrir un climat intérieur parfaitement régulé et un réseau de courant faible qui répond aux exigences les plus élevées en la matière.



Plan du 8<sup>ème</sup> étage

