

# ENSEMBLE DE VILLAS AU LIEU DIT "BEAUREGARD"

OUVRAGE VD-367

2008

1400 YVERDON-LES-BAINS

## NOUVELLE CONSTRUCTION

### Maitre de l'ouvrage

PR Immobilier Sàrl  
Avenue des Alpes 27  
1820 Montreux

### Architecture Direction des travaux

PR Immobilier Sàrl  
Pascal Richard  
Avenue des Alpes 27  
1820 Montreux  
info@primobilier.ch

Photos: Charliés Robert



Disposant d'une enveloppe extérieure identique, oblongue, les villas ont des murs porteurs similaires. Les 190 m<sup>2</sup> de surface habitable hors sous-sol et les 925 m<sup>3</sup> sans sous-sol leur confèrent un habitacle très généreux. La maçonnerie est en brique terre cuite monolithique de 30 cm habillée d'un crépi isolant et de finition. Les coloris varient, selon le choix des clients, parfois vanille, parfois citron. Les toitures à quatre pans sont recouvertes de tuiles en terre cuite et les maisons bénéficient de velux. Une des particularités du projet est d'avoir des villas clés en main avec une personnalisation optimale et une grande

diversification des intérieurs grâce à la disponibilité du bureau d'architecture.

### SITUATION

Avec ses 25'000 habitants, Yverdon-les-Bains cumule plusieurs rôles clés en étant la deuxième ville du canton de Vaud, le centre d'une petite agglomération mais surtout le cœur de la vaste région du Nord Vaudois, regroupant à ce jour 82 autres communes pour un total d'environ 68'000 habitants. Cette fonction de centre se traduit également sur le plan des emplois, puisque Yverdon héberge le 40% des

Charpente, Couverture  
**SANTOBOIS SÀRL**  
Rue de l'Industrie 20  
1400 YVERDON-LES-BAINS  
Tél. 024 425 24 05  
santobois@bluewin.ch

Constructions métalliques  
**ESPACE MÉTAL SÀRL**  
Route de Blonay 128  
1814 LA TOUR-DE-PEILZ  
Tél. 021 921 45 45  
info@espacemetal.ch

Stores  
**ALU-STORE SA**  
Chemin du Pétrole 4  
1436 TREYCOVAGNES  
Tél. 024 445 37 22  
info@alustore.ch





employés du Nord vaudois. Sa localisation au croisement des autoroutes A1 et A5 lui confère un positionnement idéal.

#### Chauffage et sous-sol

Une citerne à gaz, implantée dans une parcelle, dessert l'ensemble du lotissement. Dans les logements, la distribution se fait par serpentins au sol. Toutes excavées, les maisons disposent d'un sous-sol comportant: un local technique avec sa chaufferie, une buanderie et deux grandes caves.

#### Harmonie de l'implantation

Sis sur une parcelle orientée Nord, face au lac de Neuchâtel et vis-à-vis de Grandson, le lotissement propose 5 villas personnalisées. Le leitmotiv du projet a été d'harmoniser l'implantation et de positionner les

villas idéalement. Posée sur la déclivité naturelle du terrain et en quinconce, chaque demeure s'exprime individuellement en pertinence, tout en préservant son indépendance, son intimité et sa vision sur le paysage.

#### Ancrage spécial

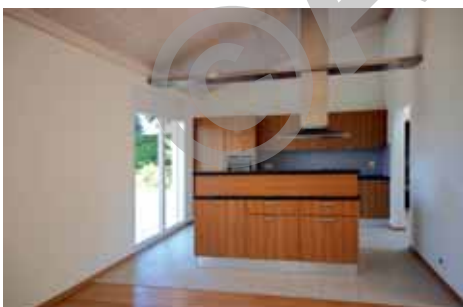
Le terrain en zone de glissement a nécessité des travaux de sondage et une demande de mise à l'enquête spéciale. Pour obtenir une adhésion optimale du terrain, il a été nécessaire de procéder à des travaux d'ancrage et à la réalisation de parois cloutées.

#### Lignes architecturales

Afin de respecter la tendance de la zone résidentielle et se calquer à la demeure d'époque implantée à l'Ouest, l'architecture a pris des airs du Sud de la France.

Les maisons, aux lignes épurées, disposent d'une toiture à quatre pans traditionnelle. Construites en brique terre cuite monolithique de 30 cm habillée d'un crépi isolant, les façades sont couvertes d'un crépi jaune, parfois vanille ou citron.

Toutes ont des stores à lamelles motorisés. Chaque villa a une répartition des volumes qui lui est propre. Toutes très lumineuses, elles disposent d'ouvertures pertinentes qui invitent à voyager d'un espace à l'autre, d'une particularité à une autre.



Installation Electrique  
**DERIAZ ÉLECTRICITÉ SA**  
Rue de l'Aiguillon 2  
1450 STE-CROIX  
Tél. 024 454 27 88

Plâtrerie, Peinture  
**ROY FRÈRES**  
Chemin de Cotty 13  
1442 MONTAGNY-PRÈS-YVERDON  
Tél. 024 445 42 32

Cuisines  
**VENETA CUCINE**  
**GM CUISINES SA**  
Avenue de Grandson 66  
1400 YVERDON-LES-BAINS  
Tél. 024 445 82 35  
info@venetacucine.ch