

# IMMEUBLE „LES BAINS N° 5“

OUVRAGE 2TA - 192

2005

1040 ECHALLENS - VD

## NOUVELLE CONSTRUCTION

### Maître de l'ouvrage

Bertola Jean-Claude  
Chemin du Stand 1  
1304 Cossonay-Ville  
info@bertola-fils.ch

Alvazzi Immobilier SA  
Route de Chavornay  
1350 Orbe  
www.alvazzi.ch

### Architectes

J. Bertola et Cie  
Avenue de la Concorde 10  
1022 Chavannes-près-Renens  
www.bertola-architecture.ch

### Ingénieurs civils

F. Meylan SA  
Rue de Genève 82  
1004 Lausanne  
fmeylan@worldcom.ch

photos: Jacqueline Mingard



### MAÇONNERIE - BÉTON ARMÉ

**Bertola Fils**  
Ch. du Stand 1  
1304 COSSONAY-VILLE  
Tél. 021 861 14 16  
Fax 021 861 29 09

### CHARPENTE

**Joseph Pollien SA**  
Rte d'Yverdon 10  
1033 CHESEAUX  
Tél. 021 731 16 17  
Fax 021 731 44 96

### FERBLANTERIE - COUVERTURE

**Alvazzi Toitures SA**  
Rte de Chavornay / CP  
1350 ORBE  
Tél. 024 442 84 84  
www.alvazzi.ch

### ÉTANCHÉITÉ

**Muster Travaux Etanchéités**  
Ch. de la Villaire 1  
1040 ECHALLENS  
Tél. 021 881 42 90  
www.muster-etanch.ch

### SITUATION

A proximité du centre d'Echallens, ce projet a été élaboré en 2003, sur la base d'un plan de quartier „Les Bains - La Calle“ ratifiée en 1992. Celui-ci imposait l'orientation du faîte de ce bâtiment et dégageait ainsi un volume important pour les combles, destiné à un seul appartement. Ce constat a incité l'architecte à demander une dérogation à la Municipalité afin de pouvoir y créer 2 appartements, soit 6 logements au lieu des 5 autorisés par le plan de quartier. Cette proposition a été agréée par les autorités, mais refusée lors de la mise à l'enquête par opposition des voisins.





## CONCEPT

Pour cette construction traditionnelle, la structure porteuse est recouverte d'une isolation périphérique. Le tout est chapeauté d'une charpente en bois. Les appartements comptent sur d'agréables surfaces habitables avec toutes les installations et équipements modernes exigés pour une PPE. Les espaces extérieurs sont généreux et offrent un environnement de qualité au „bord du Talent“.



## PROGRAMME

Ce bâtiment en PPE comprend :

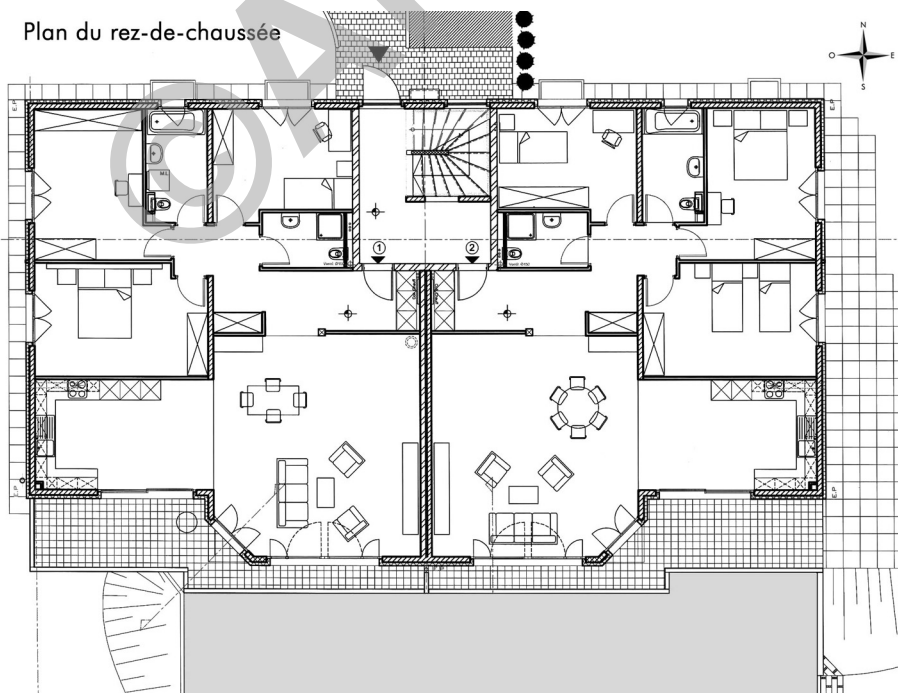
- 4 appartements de 4 ½ pièces
- 1 appartement de 6-7 pièces

En sous-sol : 5 garages dont 1 pour 2 voitures, caves, locaux de services et locaux de bricolage.

## CARACTÉRISTIQUES

Surfaces brutes de planchers: .....882 m<sup>2</sup>  
 Volume SIA: .....3'420 m<sup>3</sup>  
 Prix m<sup>3</sup> SIA (CFC 2): .....Fr. 510.-/m<sup>3</sup>

Plan du rez-de-chaussée



### ISOLATION FAÇADES

#### Duca SA

Ch. de la Chapelle 2  
 1033 CHESEAUX  
 Tél. 021 648 26 17  
 ducasa@bluewin.ch

### INSTALLATIONS ÉLECTRIQUES

#### André Duvoisin SA

Grand-Rue 9  
 1040 ECHALLENS  
 Tél. 021 881 12 32  
 Fax 021 881 58 21

### INSTALLATIONS CHAUFFAGE SANITAIRE - VENTILATION

#### Alvazzi Yverdon SA

Z.I. Petits-Champs 17  
 1400 YVERDON-LES-BAINS  
 Tél. 024 424 82 62  
 www.alvazzi.ch

### CHAPES - ISOLATION

#### G. Cacciamano

Rte Cantonale 79C  
 1026 ECHANDENS  
 Tél. 021 701 26 20  
 g.cacciamano@bluewin.ch

### PLÂTRERIE - PEINTURE

#### Félix Plâtrerie Peinture Sàrl

Ch. de la Rueyre 51A  
 1008 JOUXTENS-MÉZERY  
 Tél. 021 671 02 84  
 felix.platrerie@bluewin.ch

### MENUISERIE INTÉRIEURE

#### EgoKiefer SA

Rue du Pré-du-Bruit 1  
 1844 VILLENEUVE  
 Tél. 021 967 08 00  
 www.egokiefer.ch

### REVÊTEMENTS DE SOLS

#### Revsol SA

Av. Dapples 34G  
 1006 LAUSANNE  
 Tél. 021 616 83 11  
 Fax 021 616 59 78

### CUISINES

#### Gheza Cuisines SA

Ch. de la Grande Salle  
 1084 CARROUGE  
 Tél. 021 903 25 55  
 Fax 021 903 33 56

### PAYSAGISME - JARDINS

#### Menetrey SA

Rue du Village  
 1034 BOUSSENS  
 Tél. 021 732 12 00  
 Fax 021 732 13 14