

AMRITA WELLNESS DU MONTREUX PALACE

MONTREUX - VD

Maitre de l'ouvrage

Le Montreux Palace SA
Grand Rue 100, 1820 Montreux

Maitre de l'ouvrage délégué

M. Kurt Haene
Bauberatung & Projektmanagement
Bergstrasse 109, 6010 Kriens

Entreprise générale

Zschokke Entreprise Générale SA
Avenue des Baumettes 3
1020 Renens

Collaborateurs :
Peter Pfirter, Raif Reda,
Michel Dougoud

Architecte

Arcature atelier de réalisation
et conception d'architecture
Gurtner Pierre,
architecte EPFL/SIA
Balmas Yves, administrateur
Avenue de la Piscine 30
1020 Renens
Collaboratrice : Evelyne Bastian

Ingénieurs civils

Amsler & Bombeli SA
Avenue de Cour 135
1007 Lausanne

Bureaux techniques

Electricité :
MAB-Ingénierie SA
Avenue de la Gottaz 32
1110 Morges
Amaudruz SA
Avenue de l'Eglise-Anglaise 6
1006 Lausanne

Sanitaire / Chauffage / Ventilation :
Getec Moser SA
Ingénieurs CVS
Rue de Genève 17
1003 Lausanne

Géotechnique :
Amsler & Bombeli SA
Avenue de Cour 135
1007 Lausanne

Ingénieur eau piscines :
Daniel Rodieux
Sentier de la Toffeyre 15
1095 Lutry

Architecte d'intérieur

RDM Design Sdn Bhd
NTC Prond Kuala Lumpur,
Malaisie
Galerie UP
Mme Bernadette Brabeck-Letmathe
Grand Rue 100
1820 Montreux

Architecte paysagiste

In Situ SA
Avenue des Alpes 72
1820 Montreux

Géomètres

B+C Ingénieurs SA
Avenue du Casino 45
1820 Montreux

Conception 1999 - 2001

Réalisation 2001 - 2002

Photos

Mise en valeur du cadre et constructions de haute qualité ont servi de leitmotiv aux concepteurs du projet.



SITUATION / PROGRAMME

Réponse aux attentes évolutives de la clientèle.

Les habitués des grands Palaces internationaux s'attendent aujourd'hui non seulement à un service de haute qualité, mais aussi à une offre adaptée à l'évolution des habitudes de vie. Parmi celles-ci, la possibilité de pratiquer, dans le cadre de l'hôtel, des activités dites de "bien-être" ainsi que des sports nécessitant des installations fixes. L'étude d'une telle organisation était déjà à l'ordre du jour lorsque le Montreux Palace fut intégré au groupe Raffles. Cet événement a accéléré le processus des décisions, tout en infléchissant fortement les options retenues: les intentions de départ étaient essentiellement axées sur le sport, tandis que la nouvelle orientation s'appuie nettement sur la partie "bien-être". Le "fitness" est devenu un "Spa" et la récupération de l'espace réservé au tennis couvert a permis d'augmenter la surface de relaxation balnéaire ainsi que celle des salles de soins corporels et de massages.

Le site retenu pour développer les constructions nécessaires à l'accueil de ces infrastructures est le parc de verdure situé au sud de l'hôtel, à proximité du lac, de l'autre côté de la route principale.

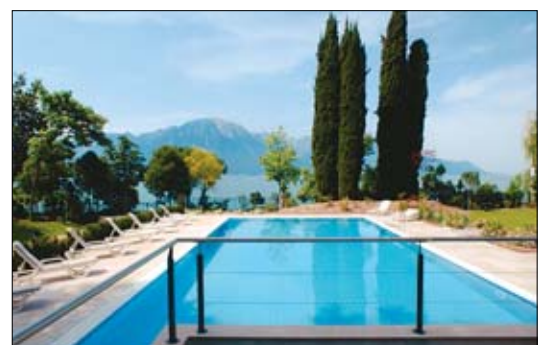


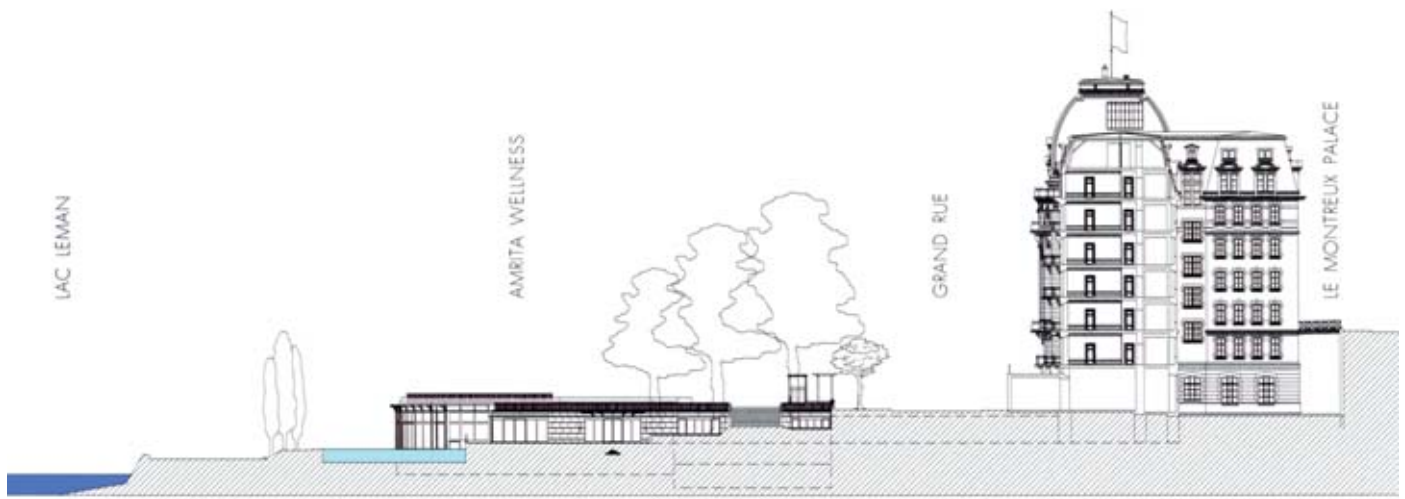
Pour rendre le projet réalisable, le développement d'un plan de quartier spécial s'est imposé. Ce "PPA", légalisé sous l'appellation "les Jardins du Palace" permet de sauvegarder les extraordinaires atouts du site et garantit la juxtaposition heureuse de l'ancien parc et des aménagements paysagers pratiqués en toiture des constructions nouvelles.

PROJET

Minimiser les parties émergentes. Le nouveau Centre est relié en sous-sol sous la route principale par un tunnel élargi. Il comprend un parking de 177 places, sa capacité nécessaire initiale ayant été augmentée par un troisième niveau qui anticipe sur les besoins d'un futur port de batellerie projeté au sud du Centre de Congrès.

Le projet tient largement compte de la situation et des caractéristiques des lieux, soit pour les mettre à profit, soit pour les valoriser ou les préserver. Ainsi, les grands arbres centenaires qui datent de l'époque à laquelle le parc a été aménagé, lors de l'édification de l'hôtel, sont utilisés pour la création d'un parcours de transition entre le Petit Palais et l'entrée du nouveau complexe.





L'esplanade en toiture du bâtiment bas est traitée de telle sorte qu'on en perçoive le dessin paysager depuis les chambres du Palace et que la hauteur du bâtiment, très limitée, ne constitue en aucune manière un obstacle visuel, du quai ou vers le lac.

Le bâtiment, de style contemporain, discret et traité sobrement, s'efface autant que possible, mais les parties visibles mettent en évidence une excellente qualité d'exécution et de conception. Particularité majeure: sa partition en deux niveaux au sud et en trois sous-sols à l'arrière, tous situés plus bas que le niveau de la Grand-Rue. Les seules parties émergentes sont constituées par les baies qui s'ouvrent vers le lac et le superbe panorama des Alpes.

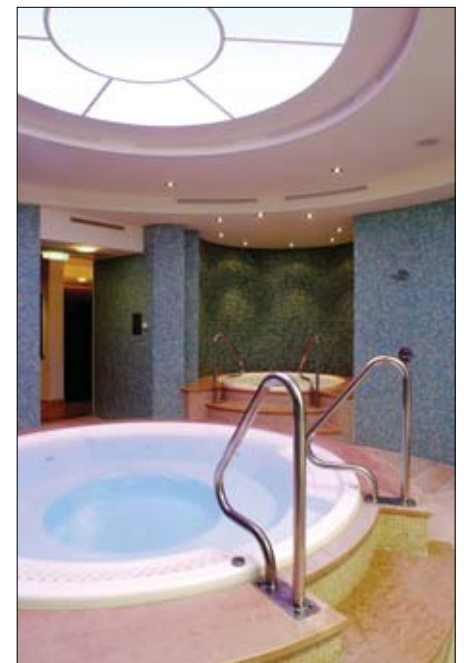


Caractéristiques générales

Surface du terrain:	6'812 m ²
Surface brute de planchers:	9'069 m ²
Emprise au rez:	3'687 m ²
Volume SIA:	35'360 m ³
Nombre de niveaux souterrains:	3 en amont, 1 seul au sud
Places de parc intérieures:	177 pl.

A l'intérieur, la distribution des locaux est conçue en fonction de leurs affectations respectives dont le caractère, social ou plus intime, détermine l'exposition: hall d'accueil et boutiques, cafétéria avec "vitamin bar" et terrasse, piscine intérieure de 20 m, connectée au bassin externe, jacuzzi et bassins, saunas, hammams, balnéothérapie, hydrothérapie, massages, traitement, repos, fitness, musculation, aérobic, etc. ...

Les matériaux dominants dans ces espaces privilégiés sont la pierre naturelle, le bois et le métal, juxtaposés de façon élégante.





Seoo

ENTREPRISES ADJUDICATAIRES ET FOURNISSEURS

Liste non exhaustive

Démolition Terrassement Génie civil Revêtements bitumeux	TP Travaux Publics SA Rte de Vevey 96 1618 Châtel-St-Denis - 021 948 92 92 1807 Blonay	Portes métalliques	SCHWEIZER Ernst SA Ch. du Cap 3 1006 Lausanne - 021 729 92 44
Maçonnerie - Béton armé	A. REPOND SA Rue du Centre 25, CP 69 1637 Charmey - 026 927 55 55 www.repond-sa.ch	Balustrades	FIRMANN SA Rue de la Léchère 1 1630 Bulle - 026 912 71 20
Fenêtres, portes, vitrages	HEVRON SA Ch. de l'Esparcette 4 1023 Crissier - 021 671 35 36	Portes int.	EURODOOR Mailand Str. 31 4035 Basel - 061 338 44 44
Façade Pierre	ROCPAN Rue de la Parqueterie 28 1635 La Tour-de-Trême 026 912 42 58	Sols sans joint	FAMAFLOR SA Le Grand Pré 1510 Moudon - 021 905 06 07
Réalisation de 3 portes automatiques	OSWALD PORTES SA Voie des Traz 20, CP 1145 1211 Genève 5 - 022 798 03 56 1803 Chardonne - 021 921 14 82 www.oswaldportes.ch	Moquettes/caoutchouc, Parquets	GENOUD DECO Sàrl Rue Etraz 2 1003 Lausanne - 021 320 48 01
Étanchéité toitures	Jean MEYER SA Rte des Châtaigniers 1816 Chailly - 021 964 35 13	Carrelages/faïence pierre naturelle	SASSI SA Sur la Rêche 123 1630 Bulle - 026 912 94 45
Obturations coupe-feu	FIRE System SA Av. Jordils 5 1006 Lausanne - 021 601 45 63	Faux-plafonds métalliques	PLAFONMETAL SA En Budron A15 1052 Le Mont-sur-Lausanne 021 653 55 33
Stores	GRIESSER SA Av. de Provence 22 1007 Lausanne - 021 623 92 80	Faux-plafonds plâtre et bois	LAMBDA SA Av. de Sévelin 28-32 1004 Lausanne - 021 626 33 84
Electricité	AMAUDRUZ SA Avenue de l'Eglise-Anglaise 6 1006 Lausanne - 021 613 13 13	Plâtrerie - Peinture Revêtements muraux	Antonio LOMBARDO Sàrl Avenue Nestlé 15 1820 Montreux - 021 963 31 24 a.lombardo.peinture@bluewin.ch
Fourniture de tableaux électriques	ARMELEC Sàrl Ch. de l'Islettaz 1305 Penthalaz - 021 861 41 85 armelectsarl@swissonline.ch	Installations de traitement d'eau et d'équipement des piscines	CLENSOL SA Ch. de la Toffeyre 15 1095 Lutry - 021 791 11 71 clensol@urbanet.ch
Eclairage	ZUMTOBEL Staff SA Ch. des Fayards 2 1032 Romanel - 021 648 13 31	Saunas - Hammams Bain VIP	WELLNESS Partner Sàrl Birkenstrasse 49 6343 Rotkreuz 041 790 72 70 www.wellnesspartner.ch
Ventilation Rafraîchissement	KLIMA SA La Pierreire 2, CP 51 1029 Villars-Ste-Croix - 021 632 81 11	Whirl-pools, bains glacés, bains à bulles, fontaines	AQUA-RELAX SA Château de Mex 1031 Mex - 021 702 27 08 aquarelax@freessurf.ch
Chauffage - sanitaire	VALCALORIE SA Rte de Bramois 1950 Sion - 027 203 35 14	Équipement balnéothérapie	DOYAT Diffusion SA Case Postale 130 2072 St-Blaise - 032 756 88 46
Installation d'extinction automatique sprinkler	CERBEX SA En Budron B2 1052 Le Mont-sur-Lausanne 021 651 95 00 - www.cerbex.ch	Meubles fixes agencements intérieurs	Consortium d'entreprise MINNIG - RISSE Rue de l'Etang 9 1630 Bulle - 026 919 62 52
Serrurerie divers	COMEVIL Sàrl Mont-de-Faux 1029 Villars-Ste-Croix - 021 634 07 27	Appareils fitness muscultation	UP Distribution Sàrl Case Postale 33 1184 Vinzel - 021 824 22 95
Serrurerie divers balustrades	FP constructions métalliques Sàrl Rte de Blonay 128 1814 La Tour-de-Peilz 021 977 05 60	Aménagements extérieurs	R. GERMANIER & Fils Sàrl Les Ilettes 1870 Monthey - 024 471 25 78 www.germanier-sa.ch