



**J.B-FERRARI**  
ARCHITECTE EPFL/SIA

# CASINO DE VALLORBE

RÉHABILITATION

Vallorbe - VD

## Maître de l'ouvrage

Commune de Vallorbe  
Place du Pont 2  
1337 Vallorbe

## Architectes

Ferrari Jean-Baptiste  
Avenue Benjamin-Constant 1  
1003 Lausanne  
Cheffe de projet:  
Sophie Huynh  
Collaborateurs:  
S. Zwissig  
M. Schopfer  
L. Bernasconi  
R. Beaumont

## Ingénieurs civils

Nicolas Fehlmann  
Ingénieurs Conseils SA  
Place du Casino 4  
1110 Morges

## Bureaux techniques

Chauffage-Ventilation:  
Chammartin & Spicher SA  
Ch. de Chantemerle 14  
1010 Lausanne

## Sanitaire:

Copressa SA  
Ch. du Champ-des-Filles 11  
1228 Plan-les-Ouates

## Electricité:

Louis Richard  
Ingénieurs Conseils SA  
Rue de la Tournelle 24  
1350 Orbe

## Acoustique:

aer Acoustical Engineering  
and Research Sàrl  
Avenue de Sévelin 28  
1004 Lausanne

## Spécialistes restauration

### Enduits:

Roger Simond  
1295 Tannay

### Conservation-restauration

d'œuvres d'art:  
Atelier Saint-Dismas SA  
1007 Lausanne

### Tailleur de pierre:

Atelier Lithos  
1000 Lausanne

## Géomètre

Bourgeois et Rudaz SA  
Grand-Rue 9  
1337 Vallorbe

## Coordonnées

Place du Pont 3  
1337 Vallorbe

Conception 2008

Réalisation 2010 - 2012



## SITUATION / PROGRAMME

**Conserver le cachet d'un témoin du passé.** Depuis sa construction en 1908 par l'architecte lausannois Charles Borgeaud, à l'initiative des sociétés locales, le "Casino" est le poumon de la vie associative de Vallorbe. L'Auberge Communale qu'il abrite est une carte de visite pour la localité. Le bâtiment au bénéfice de la note 2 au recensement architectural est protégé mais non classé. Au cours du temps, il a subi deux grandes interventions de rénovation en 1954 et dans les années 1970, portant essentiellement sur les façades et transformations intérieures.

Toujours utilisé par les sociétés locales, le bâtiment ne répondait plus aux besoins et aux normes actuelles. Après mise au concours en 2008, dont le 1er prix a été attribué au bureau d'architectes lausannois Jean-Baptiste Ferrari, la Municipalité a décidé de soumettre un préavis de réhabilitation au Conseil communal en avril 2010.

Les travaux ont notamment consisté à redonner au bâtiment son image originelle en rénovant façades et toiture. Une augmentation de la capacité de la salle de spectacles à 400 places, et la dotation d'une régie et d'un plateau conformes aux exigences actuelles, permet d'envisager l'organisation d'événements d'importance régionale. Une nouvelle salle de réunion est aménagée au dernier étage, alors que la salle des sociétés est entièrement rénovée.



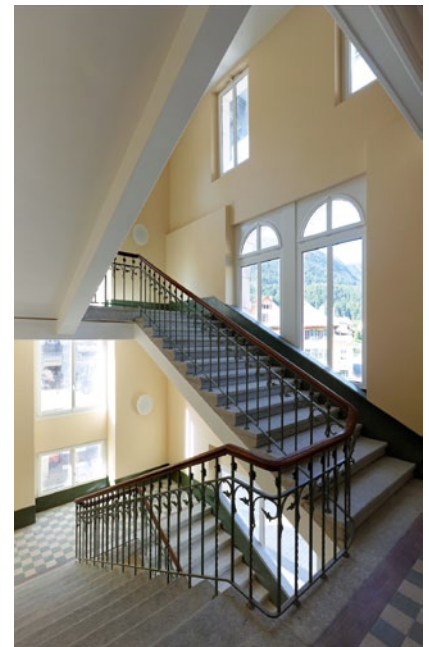
## PROJET

**Un second souffle pour le Casino.** Le concept proposé consiste à retrouver les qualités originelles du bâtiment, aussi bien par l'effacement d'ajouts estimés inadéquats, que par la restitution de techniques de l'époque, notamment les enduits de façades, ou encore par des touches plus contemporaines clairement exprimées comme les marquises sur les entrées.

Les travaux ont apporté une grande clarté aux locaux, en libérant par exemple les fenêtres des volets qui les obstruaient partiellement. La mise en conformité et l'optimisation des espaces existants s'est faite tout en soignant la mise en valeur du caractère propre au bâtiment, en retrouvant les belles proportions de l'époque. L'intervention se veut simple, utilisant des matériaux standards, sans luxe, privilégiant l'espace et la lumière, "matériaux" essentiels à l'architecture, pour redonner vie au Casino. Les parquets et carrelages d'origine des espaces principaux ont pu être conservés et rénovés.

Côté technique, le bâtiment est doté d'une enceinte thermique intérieure, semblable à une seconde peau. Tout l'équipement CVSE est refait à neuf. Le chauffage, anciennement au mazout, est assuré par un brûleur mixte, bois et gaz, permettant d'utiliser la production de bois des forêts communales.





La consommation d'énergie devrait s'en trouver réduite de 40%. Désamiantage, mise en conformité ECA et amélioration de l'accès aux personnes à mobilité réduite, notamment grâce à la création d'un ascenseur ont également été réalisés.

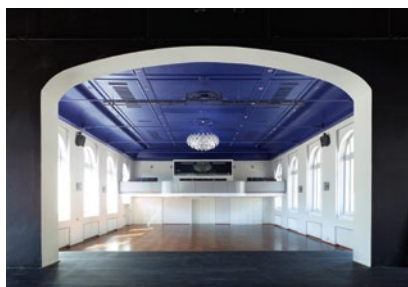
Projet évolutif, au gré des découvertes inhérentes aux travaux de transformation et des souhaits du Maître d'ouvrage, la rénovation a réservé quelques bonnes surprises. Ainsi, un remarquable plafond en bois foncé a été découvert dans la grande salle. Recouvert lors d'une précédente intervention, vraisemblablement pour

pallier des problèmes acoustiques, il retrouve son lustre, sans nuire pour autant aux qualités d'écoute grâce aux techniques modernes.

La restauration spectaculaire et qualitative de l'édifice est financièrement considérable pour une commune de 3'500 habitants, pour lesquels le projet revêt une grande importance.

#### CARACTÉRISTIQUES

Surface brute de planchers	:	1'990 m <sup>2</sup>
Emprise au rez	:	724 m <sup>2</sup>
Volume SIA	:	12'500 m <sup>3</sup>
Coût total (TTC)	:	10'000'000.-
Répartition des surfaces		
Restaurant	:	280 m <sup>2</sup>
Grande salle	:	283 m <sup>2</sup>
Scène	:	95 m <sup>2</sup>
Salle des sociétés	:	85 m <sup>2</sup>
Salle de réunions	:	94 m <sup>2</sup>



## entreprises adjudicataires et fournisseurs

liste non exhaustive

**Echafaudages**  
ROTH Echafaudages SA  
1302 Vuiffens-la-Ville

**Maçonnerie**  
PIZZERA-POLETTI SA  
1020 Renens

**Charpente**  
HEGG Philip Sàrl  
1337 Vallorbe

**Ferblanterie - Couverture**  
DENTAN Georges SA  
1400 Yverdon-les-Bains

**Électricité**  
VO Energies  
1337 Vallorbe

**Revêtement coupe-feu**  
FIRE SYSTEM SA  
1630 Bulle

**Chauffage**  
MAMIE SA  
1337 Vallorbe

**Ventilation**  
NEUHAUS Energie SA  
1020 Renens

**Sanitaires**  
ALVAZZI Sanitaires SA  
1350 Orbe

**Serrurerie**  
GUGGISBERG & FILS SA  
1123 Aclens

**Ferronnerie**  
BÔLE Jean-Paul  
1337 Vallorbe

**Marquise**  
USINE DES JURATS SA  
1337 Vallorbe

**Ascenseur**  
OTIS SA  
1701 Fribourg

**Carrelages**  
VALLOTTON Peinture  
1337 Vallorbe

**Revêtements de sols en bois**  
Etienne OBERSON  
1337 Vallorbe

**Revêtements de sols sans joints**  
MOLL SA  
1446 Baulmes

**Revêtements de sols en carrelage**  
GECARO SA  
1350 Orbe

**Plâtrerie - Peinture**  
PERSEGHINI SA  
1470 Estavayer-le-Lac

**Peinture façades**  
Consortium

**ANTONETTI Sàrl**  
1337 Vallorbe

**MARTIN Lionel**  
1337 Vallorbe

**ZACO Stéphane**  
1338 Ballaigues

**Fenêtres et portes extérieures**  
Menuiserie courante  
MENUISERIE DU BUGNON  
1337 Vallorbe

**Portes intérieures en bois**  
BODENMANN J. SA  
1337 Vallorbe

**Armoires et étagères**  
CEBO Injections SA  
1337 Vallorbe

**Agencement de cuisine**  
HUGENOBLE SA  
1752 Villars-sur-Glâne

**Machinerie et éclairage scénique**  
Équipement audio-visuel  
Entr'Actes sàrl  
3235 Erlach

**Sonorisation**  
FLASH SOUND Sàrl  
1400 Yverdon-les-Bains