

# QUATRE VILLAS À COPPET

OUVRAGE VD-353

2007 - 2008

1296 COPPET - VD

NOUVELLE CONSTRUCTION

## Entreprise générale

Villvert SA  
Avenue Haldimand 41  
1400 Yverdon-les-Bains  
www.villvert.ch

## Architecte

Mario Invernizzi  
Architecte Sàrl  
Rue du Midi 6  
1003 Lausanne  
m.invernizzi@bluewin.ch

## Ingénieur

Sancha SA  
Rue de Neuchâtel 42  
1400 Yverdon-les-Bains  
info@sancha.ch

## Dessinateur

Dessinatech Sàrl  
Grand'Rue 15  
1373 Chavornay  
dessinatech@gmx.net

Photos: Jacqueline Mingard



Échafaudages  
**ECHAFAUDAGES 6000 Sàrl**  
1470 ESTAVAYER-LE-LAC  
Tél. 026 663 34 32

Terrassements  
**PATRICE GIRARDI**  
1291 COMMUGNY  
Tél. 022 776 25 02

Maçonnerie  
**BALMELLI SA**  
1027 LONAY, Tél. 021 801 31 14

Charpente  
**ASSOCIES SUCCESEURS  
DES ATELIERS CASATI SA**  
1213 PETITANCY, Tél. 022 792 13 13

Piscine  
**AQUA-RELAX SA**  
1031 MEX, Tél. 021 702 27 08

Ferblanterie - Couverture  
**STAREMBERG SA**  
1630 BULLE, Tél. 026 913 75 80

Électricité  
**TELETRIC ELECTRICITE-TELEPHONE SA**  
1427 BONVILLARS, Tél. 024 436 16 63

Électricité  
**PHILIPONA ET BERTHELOT Sàrl**  
1277 Borex, Tél. 022 367 11 40

Chauffage  
**DENIS GUIGNARD SA**  
1026 ECHANDENS, Tél. 021 706 13 00

Menuiseries extérieures  
**SOCIETE TECHNIQUE SA**  
2074 MARIN-EPAGNIER  
Tél. 032 722 62 62

## HISTORIQUE - SITUATION

Sur une grande parcelle qu'il souhaitait vendre, le propriétaire des lieux a saisi l'opportunité d'y construire sa propre habitation. Résolument contemporaine, cette nouvelle maison se joint à trois autres villas traitées dans le même langage architectural. Chaque lot s'harmonise visuellement tout en gardant une volumétrie totalement dissociée. Après avoir consulté plusieurs architectes, c'est l'entreprise générale Villvert SA, en collaboration avec le bureau Invernizzi architecte, qui a été sélectionnée pour la juste interprétation de la volonté du maître de l'ouvrage.

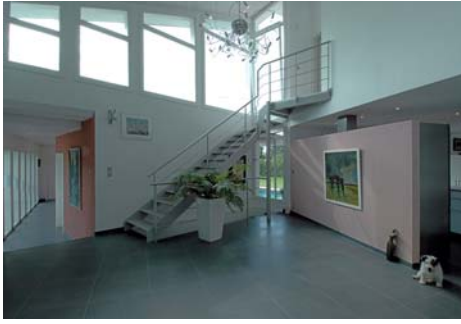
## PROGRAMME - CONCEPT

L'ensemble comprend une villa individuelle (A) située dans la partie Ouest du terrain, 2 villas jumelles (B)

au centre et une dernière villa individuelle (C) occupe la zone Est, pour un total de quatre logements privés. La villa A se caractérise par deux volumes distincts bâtis de chaque côté du hall d'entrée. Le premier reçoit en son rez les zones jour et à l'étage la chambre parents, quant au deuxième, il accueille 3 chambres supplémentaires disposées sur un seul niveau. La jumelle B se compose de deux entités séparées par un couvert à voiture.

Le développement intérieur est presque symétrique. Au rez se trouve la partie jour, à l'étage les chambres et en sous-sol les locaux techniques et de services. La partie jour de la villa C s'étire sur toute la longueur de la façade côté Sud. Les chambres sont à l'étage et les locaux techniques au sous-sol. Chaque villa jouit de grandes baies vitrées pour un apport de lumière naturelle maximal.

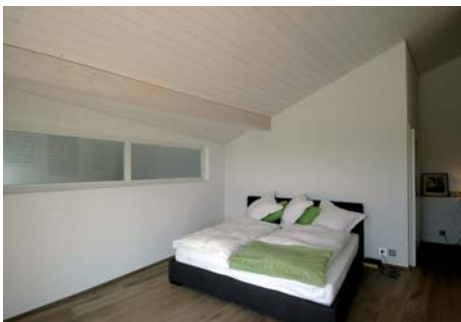




## Les défis du projet

Les habitants avaient tous des idées bien précises sur l'organisation et l'ambiance à créer dans leur logement. Mais ces souhaits étaient très différents. L'architecte a su être attentif aux désirs de chacun pour organiser de véritables logements "sur-mesure". Cette diversité a même été accentuée lors de l'élaboration des plans et coupes qui, à première vue, paraissaient totalement disparates.

Toutefois, toutes ces habitations sont liées par la volonté commune de transparence tridimensionnelle, d'homogénéité des matériaux et des couleurs utilisées, de similitude dans les ruptures en toiture, et enfin, de cohésion dans la lecture des ouvertures en façade. L'articulation et la hiérarchie des espaces intérieurs sont également semblables.



## Aménagements extérieurs

Bien qu'à l'extérieur, la piscine insérée dans l'axe des ailes qui forment la maison A a été placée de sorte à créer un prolongement des pièces qui l'entourent.

## CARACTERISTIQUES

Surfaces brutes de planchers :

A. 260 m<sup>2</sup> / B. 150 m<sup>2</sup> / C. 240 m<sup>2</sup>

Volume SIA :

A. 1700 m<sup>3</sup> / B. 900 m<sup>3</sup> / C. 1400 m<sup>3</sup>

Prix total :

CHF. 3'675'000.-

Prix m<sup>3</sup> SIA (CFC 2) :

CHF. 750.-/m<sup>3</sup>

Escaliers  
**ECOBOIS Sàrl**  
1148 MOIRY, Tél. 021 866 85 85

Escaliers  
**JOKER MÉTAL SA**  
1033 CHESEAUX, Tél. 021 731 19 51

Carrelages villa C  
**GREUB PAUL**  
1290 VERSOIX, Tél. 022 755 22 09

Carrelages villas A+B  
**ANSELMO CARRELAGES**  
1077 SERVION, Tél. 021 903 19 30

Crépis de Façade  
**AP ISOLFAÇADES Sàrl**  
1030 BUSSIGNY, Tél. 021 702 41 40

Peinture  
**NAPOLI ANGELO**  
1007 LAUSANNE, Tél. 021 624 20 70

Menuiseries intérieures et parquets  
**ROBIN DU BOIS DORTHE SA**  
1052 LE MONTSURLAUSANNE  
Tél. 021 657 17 17

Chapes  
**BALZAN & IMMER SA**  
1033 CHESEAUX, Tél. 021 620 07 07

Cheminée villa B  
**GOOD CHEMINÉES SA**  
1008 PRILLY, Tél. 021 635 58 57

Cheminée villa C  
**ALPINOFEN SA**  
1844 VILLENEUVE, Tél. 021 965 13 65

Fumisterie  
**ANDRÉ BASTIAN SA**  
1032 ROMANEL, Tél. 021 647 01 91

Cuisine villa C  
**NATO CUCINE**  
74200 THONON-LES-BAINS / F  
Tél. +33 4 50 81 10 40

Cuisine villa B  
**PRAMOTTON MOBILI**  
11020 NUS / AOSTE  
Tél. +39 0165 767 692

Cuisine villa A  
**HENRI BEAUD ET FILS SA**  
1669 ALBEUVE, Tél. 026 928 11 60

Parquets  
**BELSOL-MITTERER SA**  
1213 PETITANCY, Tél. 022 792 26 00

Stores  
**SCHENKER STORES SA**  
1023 CRISSIER, Tél. 021 637 77 87

Paquets, Portes coulissantes  
**LICHTIDEE R. GROSSENBACHER  
+ PARTNER**  
2560 NIDAU, Tél. 032 331 79 71

Paysagiste  
**JEAN-PIERRE STREIT PAYSAGISTE**  
1295 MIES, Tél. 022 779 14 90

Garages préfabriqués.  
**FRISBA SA**  
1083 MEZIERES, Tél. 021 903 27 27

Porte de garage  
**KELLER ZARGEN SA**  
1040 ECHALLENS, Tél. 021 883 11 40

Nettoyages  
**FLOREAL NETTOYAGE Sàrl**  
1022 CHAVANNES, Tél. 021 635 74 42