



# DESIGN CENTER

MAGASIN DE MEUBLES ET SURFACES DE BUREAUX

Puidoux - VD

## Maître de l'ouvrage

Four Ever SA  
Avenue de Rumine 5  
1005 Lausanne

## Entreprise Générale

Losinger Marazzi  
Chemin de Rente 26  
1030 Busigny

## Architectes

Archilab Gabriele M. Rossi SA  
Chemin du Liaudoz 11  
1009 Pully

## Ingénieurs civils

Amsler & Bombeli SA  
Avenue de Cour 135  
1007 Lausanne

## Bureaux techniques

Electricité:  
MAB Ingénierie SA  
Avenue Gottaz 32  
1110 Morges

## CVS:

Groupe H2  
Ch. des Champs-Courbes 18  
1023 Ecublens

## Géomètre

Roger Jourdan SA  
Place du Nord 6  
1071 Chexbres

## Coordonnées

Route du Verney 7  
1070 Puidoux

Conception 2011

Réalisation 2012 - 2013



## SITUATION / CONCEPT

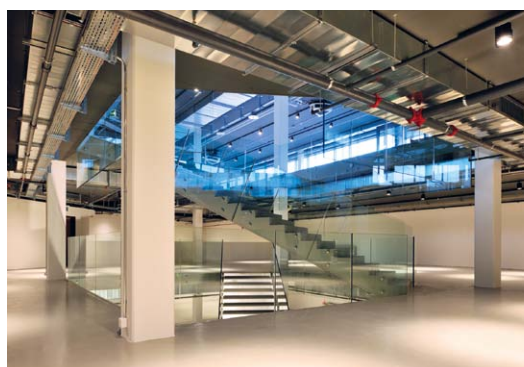
**Un centre de compétences au service du design.** Sur une parcelle située dans la zone industrielle dite "Sous la Ville" à Puidoux, le bâtiment Batiplus, dédié au design, est délimité au sud par l'autoroute, à l'ouest par la forêt et à l'est par la route cantonale. L'enseigne née en 1989 sous l'impulsion de trois hommes dont l'objectif était de promouvoir le design italien, se trouvait à l'étroit dans ses locaux de 700 m<sup>2</sup> à Lutry. Il lui fallait un nouvel espace pour présenter ses collections.

La parcelle tout en longueur a été exploitée au maximum offrant un nouveau bâtiment de forme trapézoïdale qui s'élève de quatre niveaux sur rez et deux niveaux en sous-sol. Chaque étage du Design Center compte quelque 1'000 m<sup>2</sup>. Le premier sous-sol, le rez-de-chaussée et le premier étage abritent l'exposition de meubles et les trois derniers niveaux sont dédiés à des surfaces administratives pouvant accueillir différents locataires. L'idée du maître de l'ouvrage est d'en faire un centre de recherches et de compétences au service du design.

## PROJET

**Une double peau vitrée pour plus de transparence.** La façade sud, visible depuis l'autoroute, est la plus emblématique. Longue de 60 mètres et totalement vitrée, elle possède une marquise élançée en porte-à-faux en son centre, invitant le visiteur à venir découvrir l'univers de Batiplus. Cette façade est composée d'une double peau qui assure non seulement une protection phonique contre les nuisances sonores de l'autoroute, mais également thermique grâce à des brise-soleil horizontaux. Cette technique permet de bénéficier de la lumière naturelle tout en tamisant ses effets à l'intérieur du bâtiment. Les trois autres façades sont, quant à elles, en tôles métalliques en adéquation avec l'environnement industriel de la zone.

À l'intérieur, l'enseigne Batiplus a voulu conserver cet esprit industriel avec des plafonds aux techniques apparentes. Les sols de plain-pied et du premier étage sont constitués d'une chape brute peinte. L'élément majeur, pensé comme une œuvre d'art par le bureau d'architectes, est l'atrium central qui dessert les quatre étages du





## CARACTÉRISTIQUES

|                           |   |                       |
|---------------------------|---|-----------------------|
| Volume SIA                | : | 26'400 m <sup>3</sup> |
| Surface du terrain        | : | 3'628 m <sup>2</sup>  |
| Surface brute de plancher | : | 6'500 m <sup>2</sup>  |
| Emprise au rez            | : | 980 m <sup>2</sup>    |
| Surfaces administratives  | : | 3'000 m <sup>2</sup>  |
| Surfaces d'exposition     | : | 3'500 m <sup>2</sup>  |
| Étages                    | : | rez + 4 niveaux       |
| Niveaux souterrains       | : | 2                     |



peu connue en Suisse a été privilégiée afin de recycler ces matériaux. Ils ont été traités et stabilisés avec un mélange de chaux et de ciment pour améliorer leurs caractéristiques mécaniques.

## DÉVELOPPEMENT DURABLE

Façade double peau thermique et phonique

magasin et qui est composé de trois volées d'escaliers en quinconce. Les marches sont en béton, tandis que les garde-corps sont en verre transparent pour ouvrir le regard des visiteurs sur l'ensemble de la collection de meubles.

Le terrain était constitué de remblais datant de la construction du tunnel de Flonzaley et de l'autoroute A9. Utilisé comme décharge, de nombreux pieux, bois et morceaux de métal ont été découverts lors du terrassement, sans compter la teneur en métaux lourds à certains endroits. Il a donc fallu dans un premier temps

traiter tous ces déchets. Sept mètres d'excavation ont été nécessaires pour implanter les deux niveaux de sous-sol. L'enceinte de fouille a été stabilisée par la mise en place de parois clouées. Le bâtiment s'articule ensuite autour de deux blocs de distribution et de services en béton armé qui en assurent la stabilité et la résistance sismique. À partir du rez-de-chaussée, les étages sont formés d'un système de poteaux dalles en béton armé.

Un parking extérieur d'une soixantaine de places a aussi été prévu. Pour l'aménager, 1'500 m<sup>3</sup> de matériaux excavés ont été réutilisés. Une technique encore

## Photos

Le Design Center, situé dans la zone industrielle de Puidoux, offre aux automobilistes une façade emblématique, composée d'une double peau vitrée.



## entreprises adjudicataires et fournisseurs

liste non exhaustive

*Terrassement - Canalisations*  
COLAS Suisse SA  
1023 Crissier

*Travaux spéciaux*  
IMPLENIA Suisse SA  
1026 Echandens

*Echafaudages*  
CONRAD KERN SA  
1024 Ecublens

*Piliers préfabriqués*  
BÉTONTEC GRAM SA  
1527 Villeneuve

*Façades*  
PROGIN SA METAL  
1630 Bulle

*Étanchéité - Couverture*  
GENEUX-DANCET SA  
1026 Echandens

*Électricité Incorporés*  
AMAUDRUZ SA  
1006 Lausanne

*Électricité installation*  
CIEL Electricité  
1007 Lausanne

*Lustrerie*  
ARTEMIDE Illuminazione SA  
8001 Zürich

*Détection incendie*  
ABARISK SA  
1032 Romanel-sur-Lausanne

*Isolation feu*  
FIRE SYSTEM SA  
1073 Savigny

*Ventilation - Chauffage*  
MCR  
Climatisation  
Consortium  
HAELG & Cie SA  
& KLIMA SA  
1029 Villars-Ste-Croix

*Sanitaire*  
GANTY SA  
1071 Chexbres

*Sanitaire*  
YERLY Installations SA  
1728 Rossens

*Serrurerie*  
DELESSERT Frères  
1070 Puidoux

*Serrurerie - Batiplus*  
GABELLA Verres Sàrl  
1312 Eclépens

*Serrurerie - Main courante*  
REALMETAL  
1882 Gryon

*Ascenseurs*  
KONE (Suisse) SA  
1010 Lausanne

*Chapes*  
LIROM Chapes SA  
2525 Le Landeron

*Carrelages - Faïences*  
FERREIRA Luis  
1008 Prilly

*Plâtrerie - Peinture*  
Luigi MARTIGNANO et Fils Sàrl  
1023 Crissier

*Menuiseries Intérieures*  
DOORMAX SA  
1030 Bussigny

*Portes sectionnelles*  
PORTEMATIC SA  
1806 St-Légier-La Chiésaz

*Faux-plancher*  
INSTECH INSTALLATIONSTECHNIK  
3315 Bätterkinden

*Faux-plafond*  
MWH Suisse SA  
1203 Genève

*Nettoyages*  
ISS Facility Services SA  
1020 Renens

*Contrôle Accès*  
NIKLAS Pablo & Fils SA  
1010 Lausanne